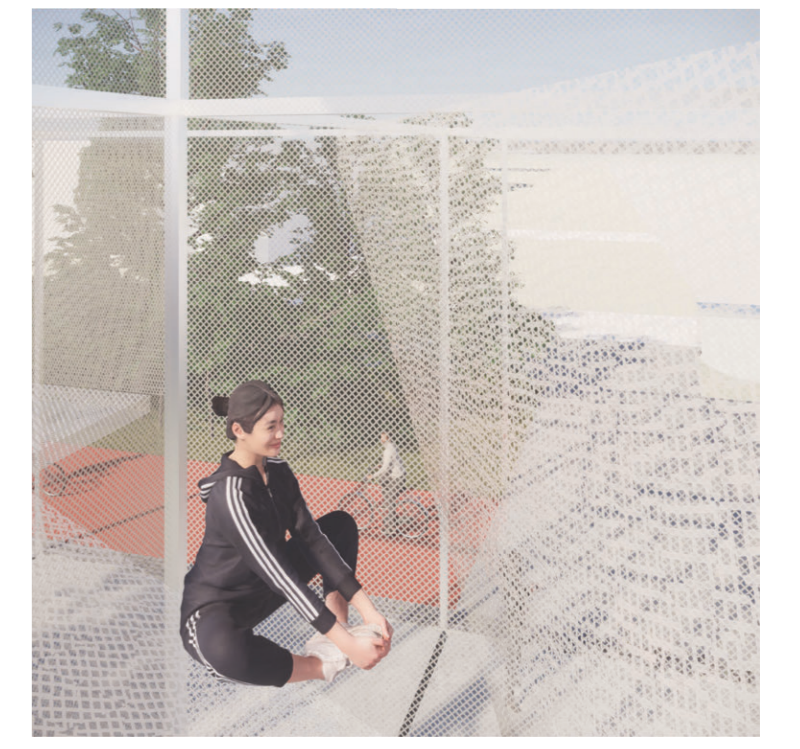


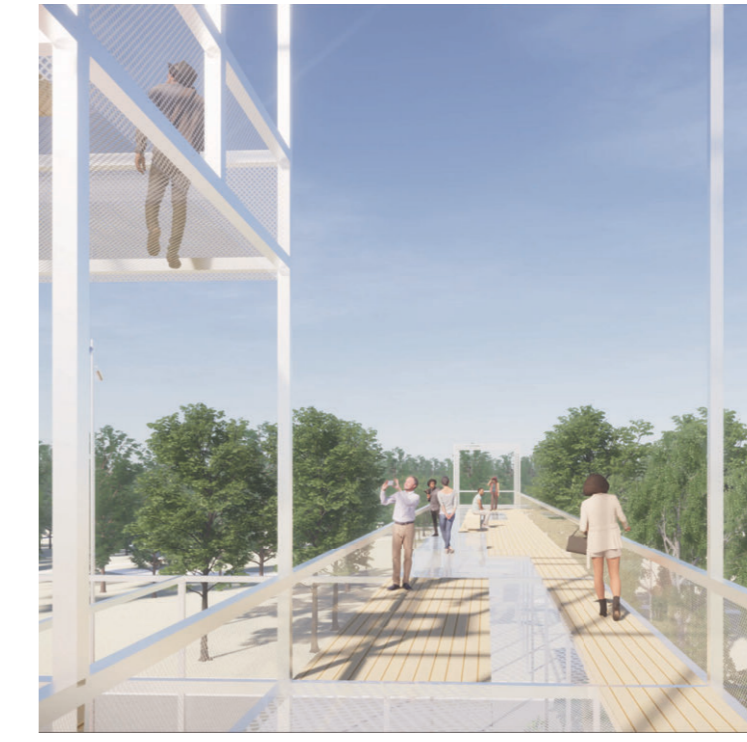
# ERMI ELAMUSTÄNAV



1. vaade vaatevärava tribüünile ja ermi tänavale



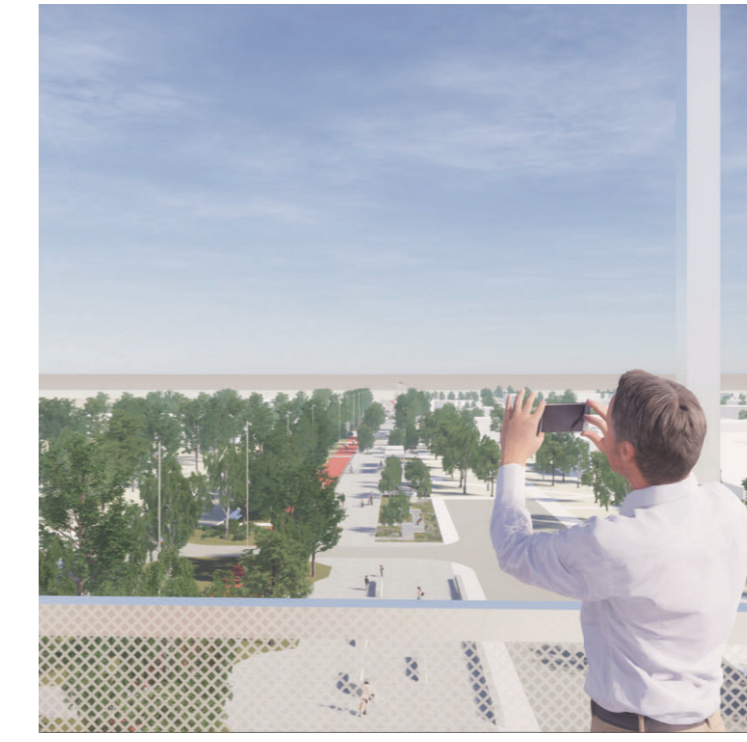
2. vaade vaatevärava köitest põimunud ronimisalale



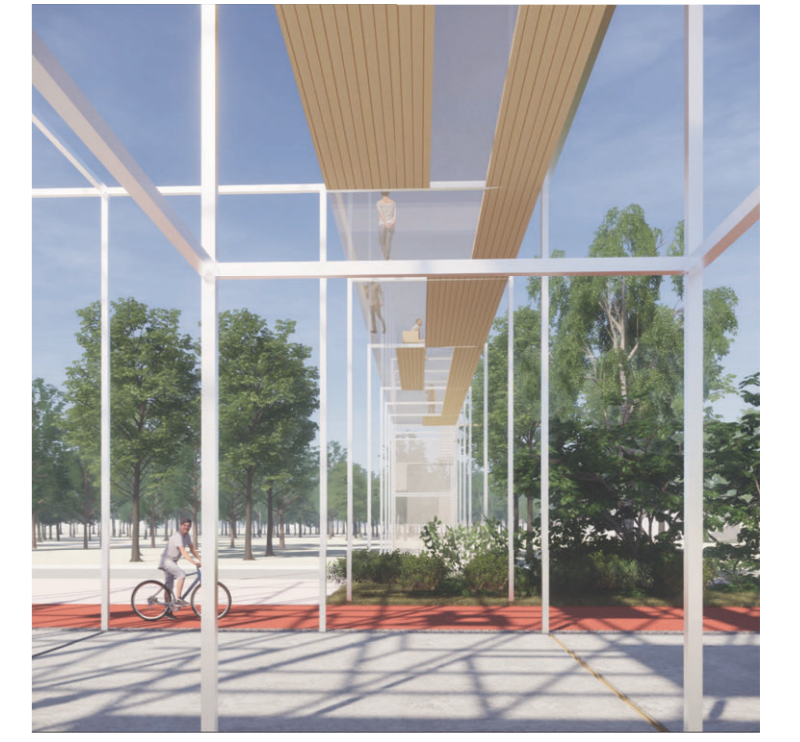
3. vaade sillalt metsapargi poole



4. vaade keskvärava paviljonile ja rattaparklale



5. vaade keskvärava vaatepunktist



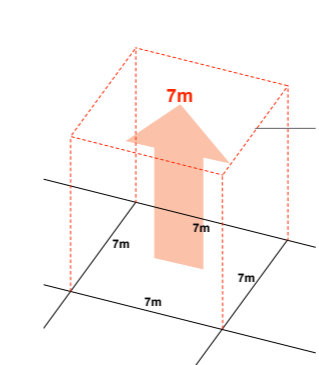
6. vaade silla all metsapargi poole



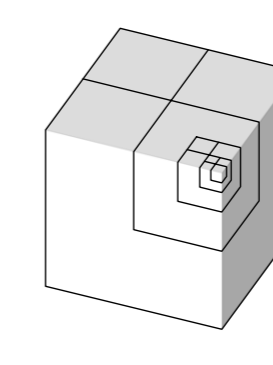
7. vaade sillalt keskväravale, supertiigile ja parkmetsale



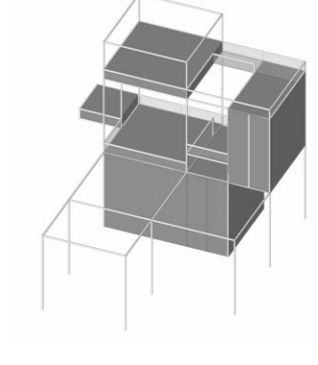
8. vaade keskväravale



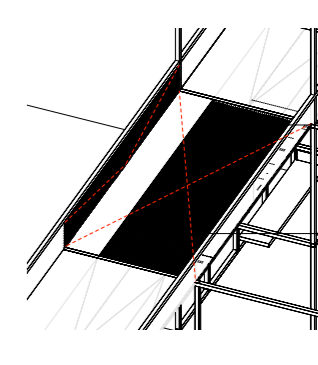
7x7m lennuraja mooduli tõstmine ruumiliste konstruktsiooniden a õhuruumi



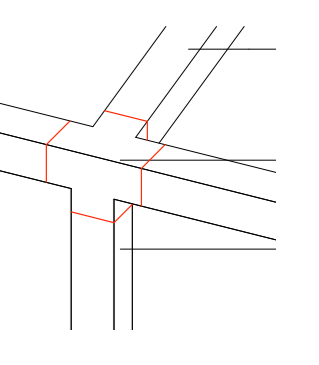
Modulaarne ruut, 7m kuni väiksem proportsioon 44cm istepinkidele



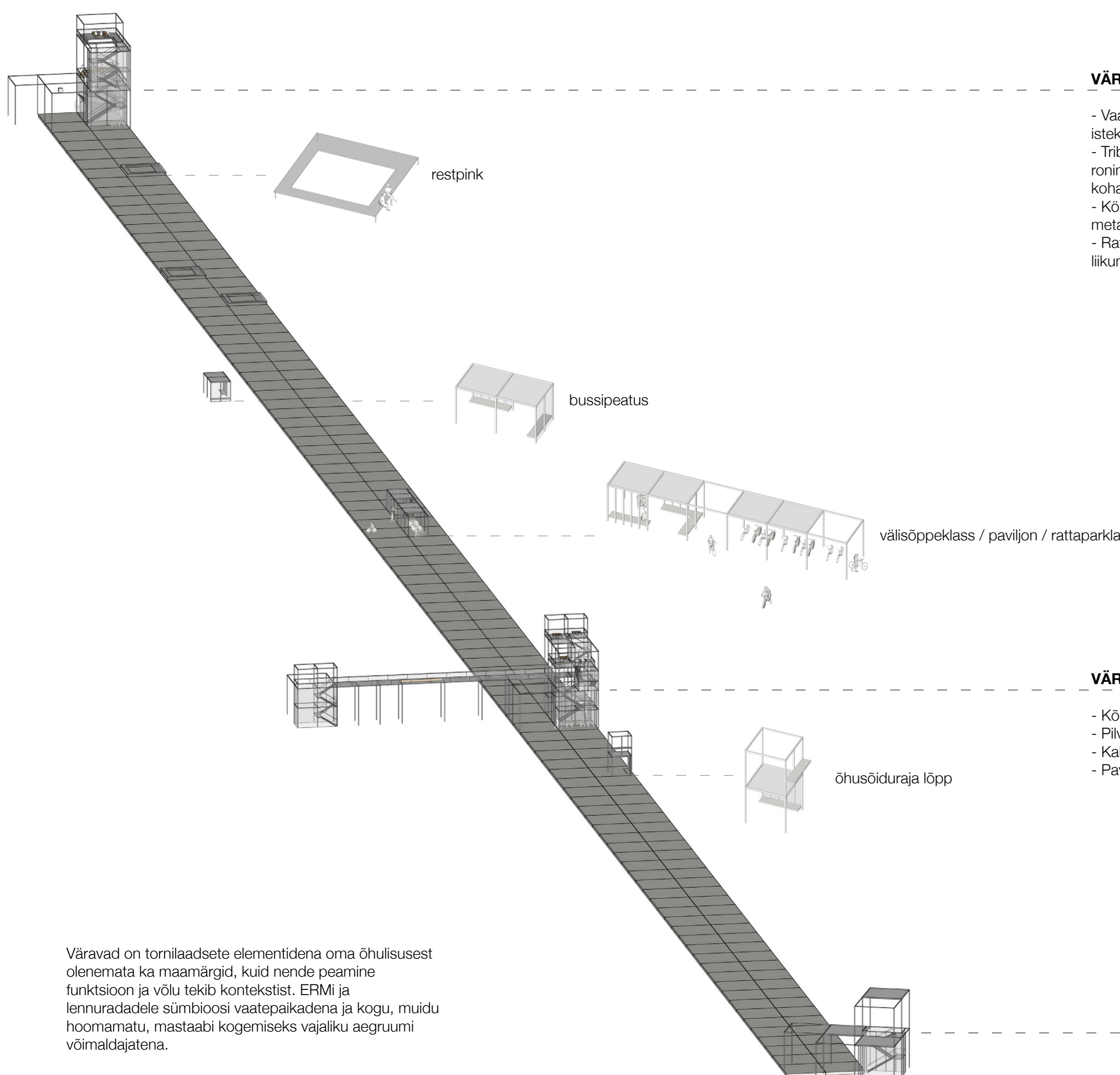
Avatus ja varjatud vaheldumisi. Postid, keevistasrest horisontaalsed ja vertikaalsed pinnad



Õhulise läbipaistva konstruktsiooni saavutamiseks terasrestidele jäigastava hübriidkonstruktsiooni na diagonaalsed sidemed, nii horisontaalsetel kui vertikaalsetel pindadel



Minimaalstliku väljanägemise ja hea puhastatavuse saavutamiseks konstruktsiooni liited varjatud ühendustega



## VÄRAV 1 - VAATLUSVÄRAV

- Vaateplatvorm eri tasandite ja istekohtadega
- Tribüün lennuraja poole, pääs ronimisalale, vaateplatvorm lennuraja kohal
- Köitest tihed ronimisala, mille ümber metallvõrk ääristusega
- Rattaparkla, kiik lennuraja liikumissuunas, pääs ronimisalale

## VÄRAV 2 - KESKVÄRAV

- Kõrgeim vaateplatvorm
- Pilvepiknik
- Kahte parki ühendav sild
- Paviljon ja rattaparkla

## VÄRAV 3 - LENNUVÄRAV

- Vaateplatvorm
- Õhusõiduraja pääs

Väravad on tornilaadsete elementidena oma õhulisusest olenemata ka maamärgid, kuid nende peamine funktsioon ja võlu tekib kontekstist. ERMI ja lennuradadele sümbioosi vaatepaikadena ja kogu, muidu hoomamatu, mastaabi kogemiseks vajaliku aegruumi võimaldajadena.