



kinnistu andmed

Address:	Eskadrilli tn 2, Raadi alev, Tartu vald, Tartu maakond
Katastritunnus:	79601:001:1527
Pindala:	7330 m ²
Sihtotstarve:	80% elamumaa, 20% arimaa

	projekteeritud	DP-ga lubatud
Hoonete arv:	4	4
Ehitisealuse pindala:	2190 m ²	2201 m ²
Suletud netopind:	5570.1 m ²	
Suletud brutopind:	6479.5 m ²	
Kõrgus:	15,0 m	15 m
Kõrgus (abs):	76,0 m	76,0 m
Kortrite arv:	73	73
Müüdava pinna ja brutopinna suhe:	0,65	
Korruste osakaal:	2k: 22%; 3k: 50%; 4k: 28%	2k: 20-60%; 3k: 30-60%; 4k: 10-30%

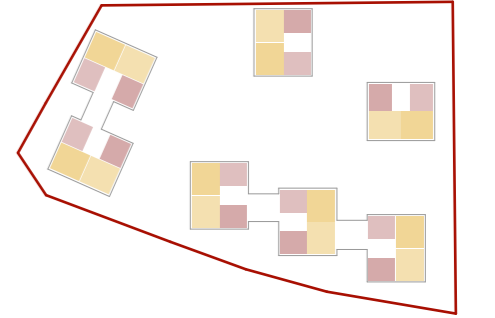
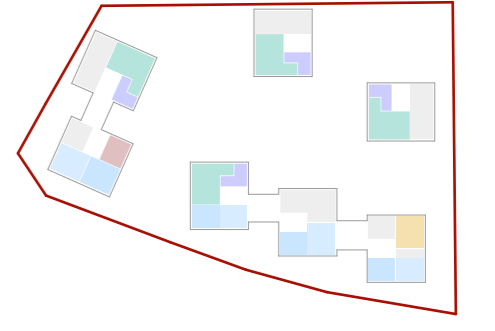
eskadrilli tn 2 maastikulahendus

Kuna kvartal jääb uue kavandatava keskuse piirile ja loob ühenduse olemasolevate ridaelamute ja tuleviku arendusaladega, siis tuleb leida hea tasakaal elanike privaatsema elukeskkonna ja läbiliiikumisruumi vahel. Ühtse õueala loovad erinevad maastikulised komponendid: terrasse ümbritsevad puhvertsoonid, looduslikku mitmekesisust loovad minimeetsad ja vihmaveekogumisalad, hajusalt jaotatud kompaktsed spordi- ja mängualad, toidukasvatamist toetavad kogukonnaiald, tegevusruumid eraldavad servad ja tasandite erinevus. Esimese korruse korterite terrasside esised läbimõeldud haljaspühvriga mõjuvad eesüvedena ja loovad majade vahele tiheda tänavaruumi. Oluline, et majaanikud saaks tajuda hoovala, kus neil on mõnus olla ja tegutseda.

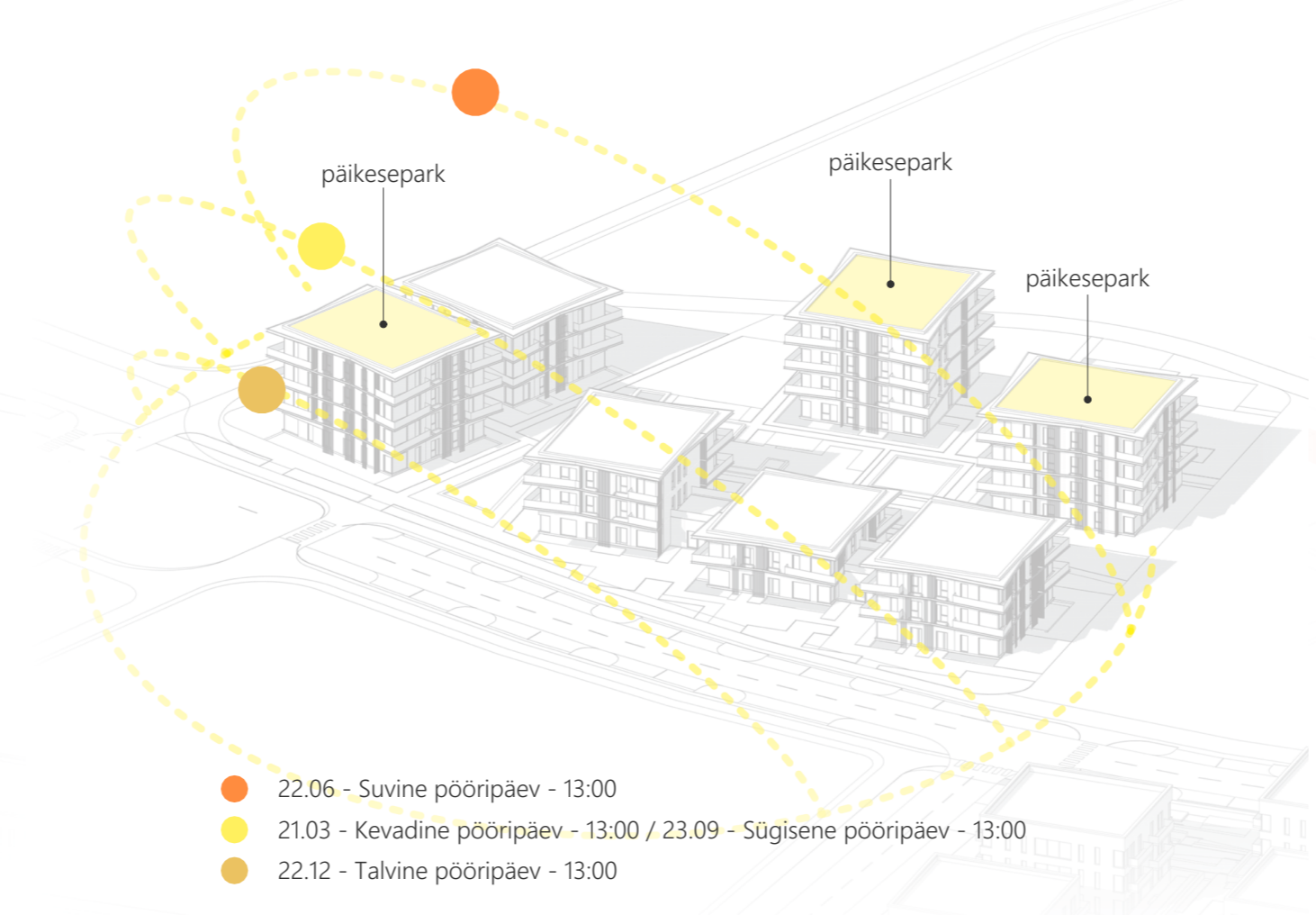
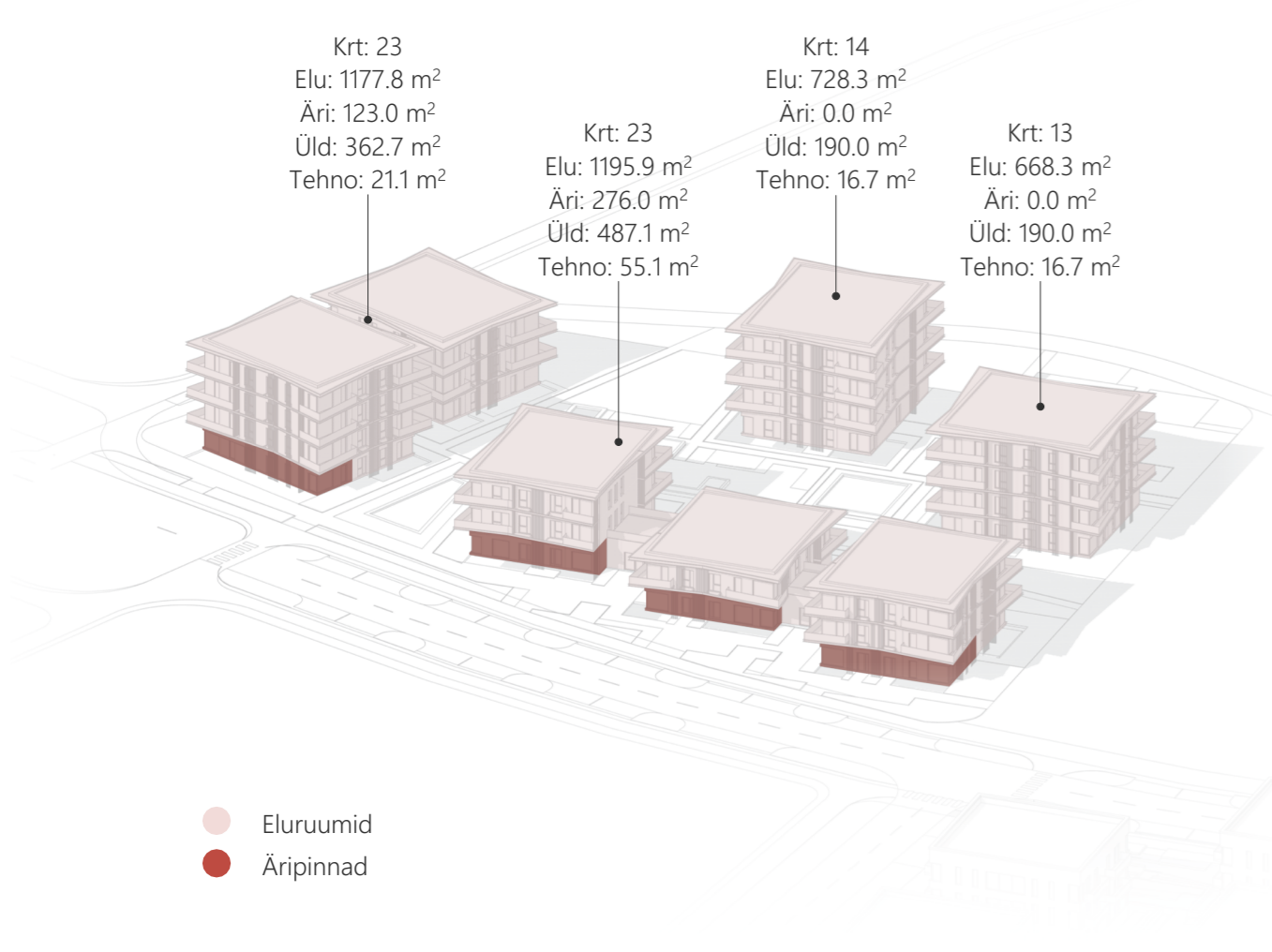
Muidu tasasel Eskadrilli 2 kinnistul kasutame kergelt negatiivseid reljefimuutusi, et tekitada tegevuspaikade eristamist. Lisaks tekivad erinevad sademevee kogumise alad - viibetiki madalaim koht) ning vihmapeenrad jälgteede ja terrasside servades. Vihmavee lokaalse viivitamise, immutamise ja kogumise lahendustega saab olla valmis nii püaeriodideks (taimede kastmine) kui valingvihmadeks (ülejutuste oht) ega koormata üle piirkondlikku transporditeemi. Lisaks annavad looduslähedased sademeveelahendused reljefimuutuste, lisanduva kivi- ja taimmaterjaliga hoovaladele ka esteetiliselt palju lisaväärtust.

tingmärgid

- olev krundipiir
- võistusalapiir
- proj.haljasaala muru
- proj. minimeets
- proj. sademevee kogumise ala
- proj. haljasaared püsikute-pöösastega
- proj. puud ja pöösad niidukoosusega
- proj. muru - (dreeniv) kivi
- proj. mänguala/spordiplats
- proj. terrass
- proj. lehtpuu / okaspuu / viljapuud



Äripinnad	400.4m ²
1-toaline korter	4tk
2-toaline korter	33tk
3-toaline korter	32tk
4-toaline korter	4tk
panipaigad ja tehnruumid	



lennuvaade eskadrilli tn 2 kinnistu