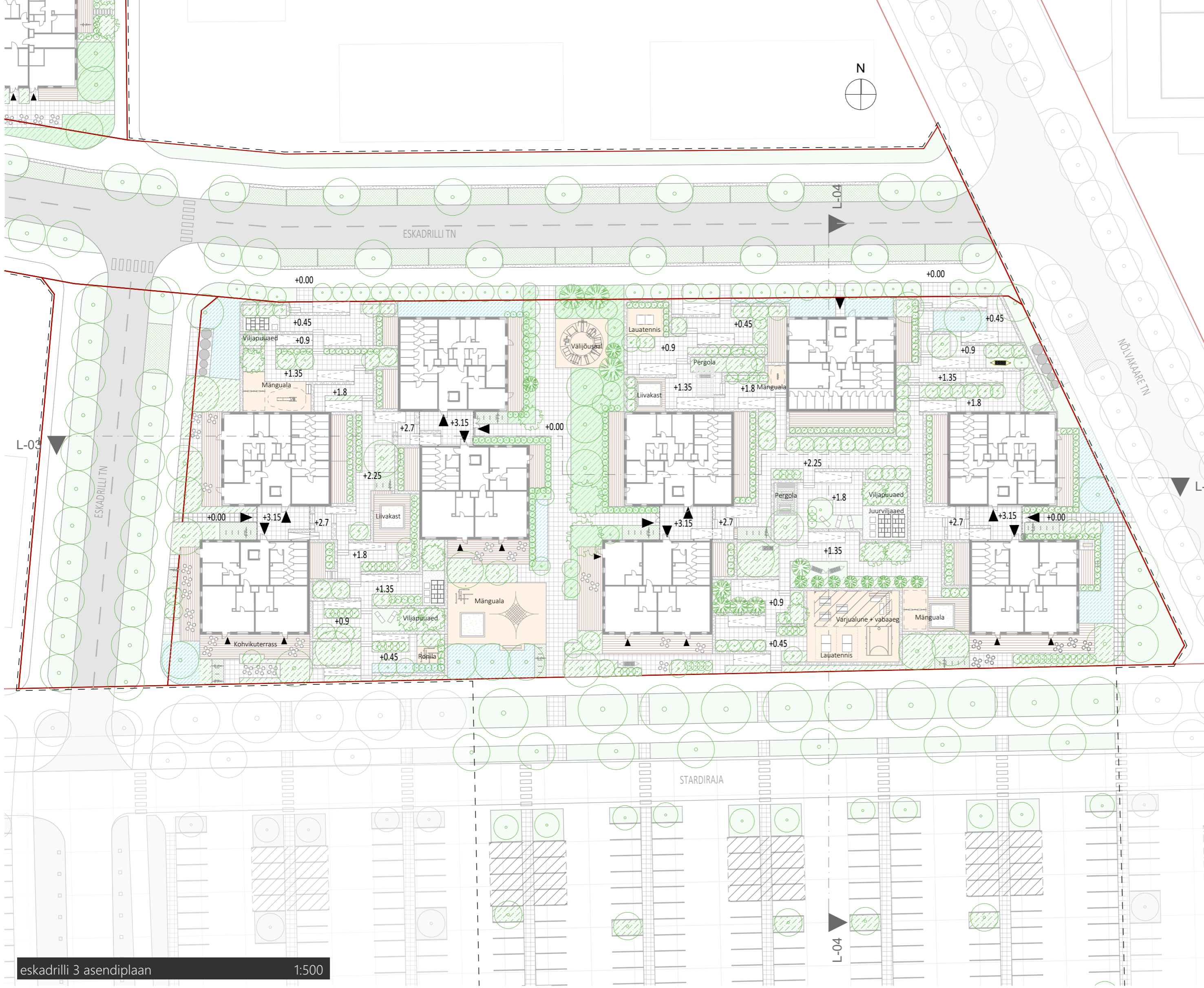


KODU KUS ELU ÕITSEB

Eskadrilli tn 2 ja Eskadrilli tn 3 ideekavand



kinnistu andmed

Aadress: Eskadrilli tn 3, Raadi alev, Tartu vald, Tartu maakond
 Katastritunnus: 79601:001:1525
 Pindala: 9119 m²
 Sihtotstarve: 80% elamumaa, 20% ärimaa

projektteeritud 5
 2730 m²
 7009.2 m²
 8146.6 m²
 18,0 m
 78,7 m
 91
 0,65
 2k: 35%; 3k: 45%;
 4k: 10%; 5k: 10%

DP-ga lubatud 5
 2736 m²
 18,0 m
 78,7 m
 91
 2k: 20-60%; 3k: 30-60%;
 4k: 10-20%; 5k 0-10%

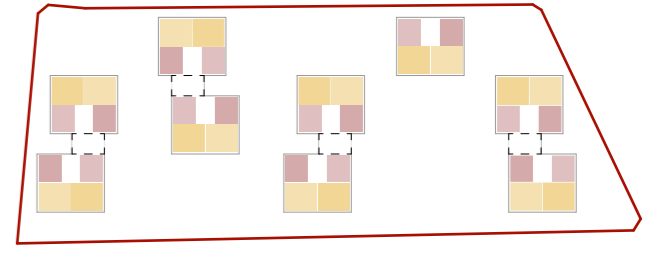
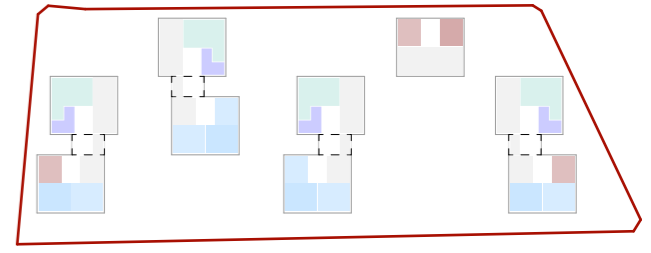
eskadrilli tn 3 maastikulaheendus

Eskadrilli 3 kinnistu astmelised tõusud tekitavad majadevahelises õuealast põneva haljas- ja tegevusmaastiku. Astmetele on paigutatud sarnased funktsioonid ja tegevuspaigad nagu Eskadrilli 2 kinnistul: (vedru)kiiged, batuut, ronila, liivakast, kasvuhooned, pergolad, päikesetoolid, vilja- ja marjaaed jmt. Liikuda saab lisaks mitmerindelisele haljassalale ületavad kõvakatendite protsendi. Kindlasti on hoonete vahele astmetele istutatud lisaks püsikutele pöösastele ka kõrgemaid puud, mis suvel jahutaksid ja varjestsid. Lõunapoolsele küljele tekib päikeseline olemissala, kus jälgida Stardirajal toimuvat (suurel parklaalal saab korraldada üritusi). Samuti avanevad Stardiraja poole äripindade terrassid tänavatasandil.

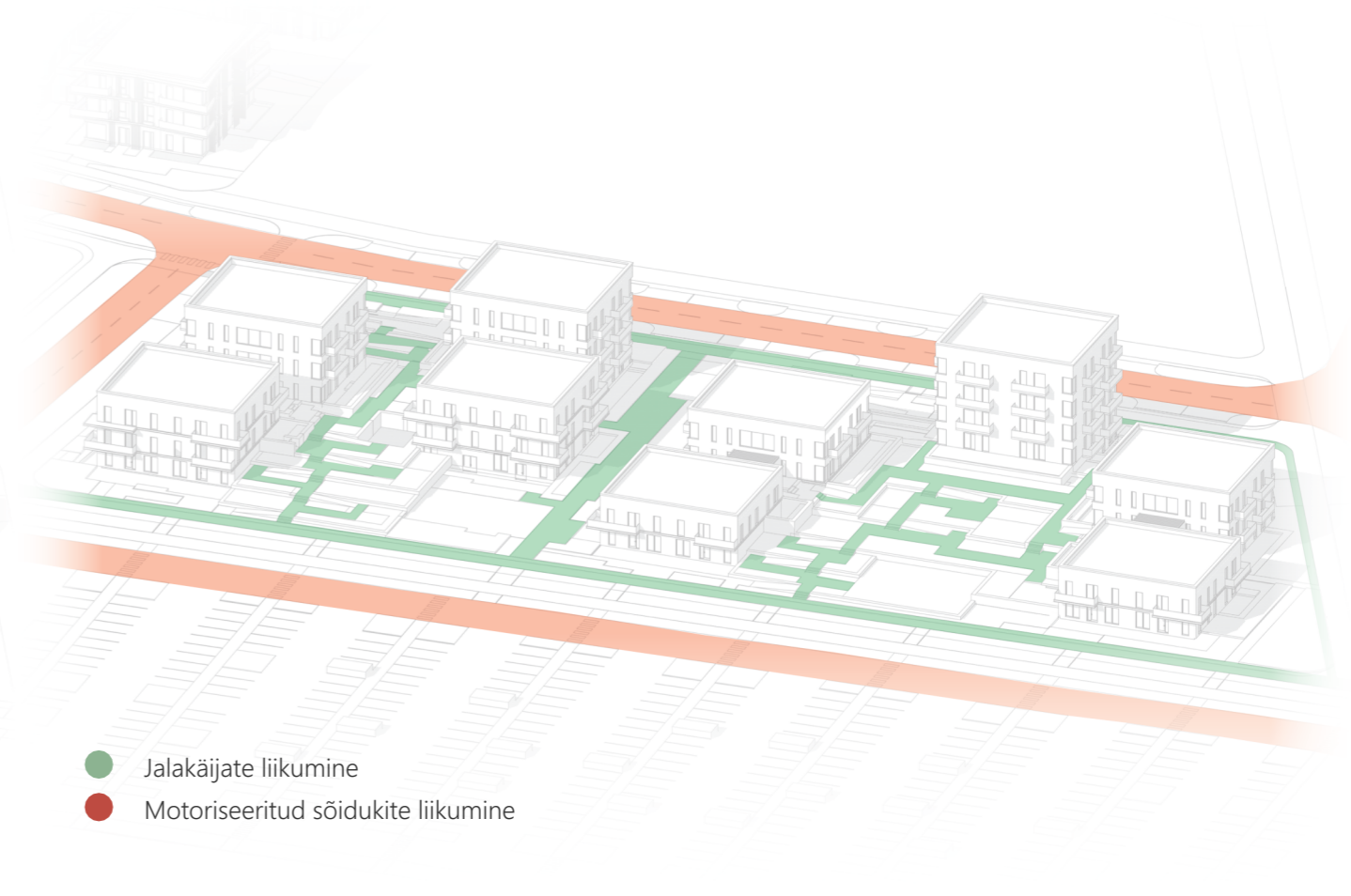
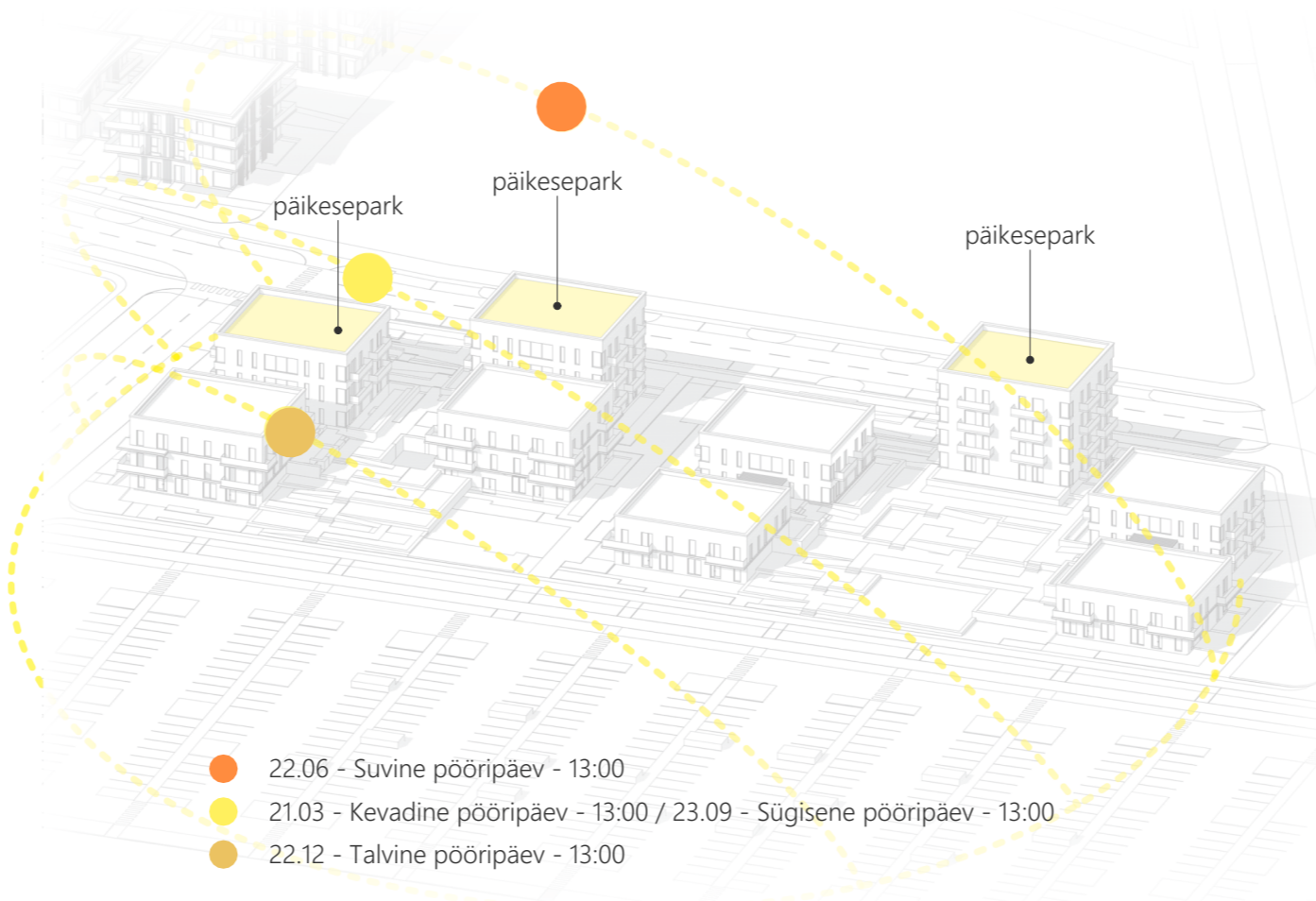
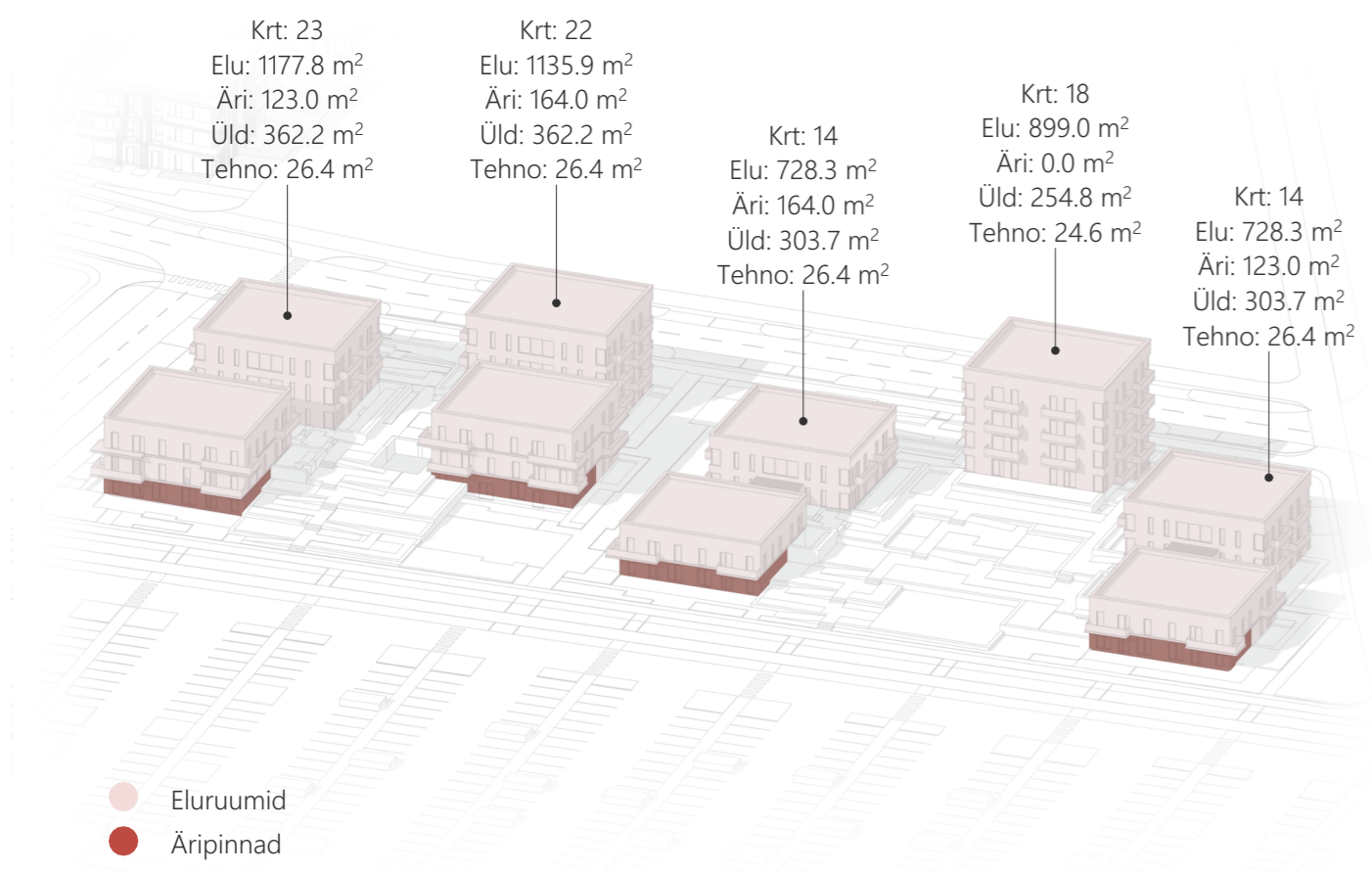
Taimmaterjalist eelistame kodumaiseid liike ja loomulikku koostist, suuremas osas õitsevaid ja söödavate viljadega, aga ka okaspuid- ja pöösaid, et talvelgi rohelus säiliks. Eriist rõhku tuleks taimede komponeerimisel panna sissepääsude ja terrasside ümbrustes. Istutusala valitakse põuakindlaid ja ise hakkama saavaid kõrrelisi ja püsilliili - arhitektuurse vormiga taimi, mis ka lumega püsivad püsti ja dekoratiivsed. Fassaadi ilmetavd ja varjestavad lisaks ronitaimed. Regulaarselt niidetavat muruala on ainult seal, kus seda tarvis - hoovialade pikniku ja palliplatsil. Mujal kasutatakse pinnakatetamisi ja lillenitu, mida tuleb harva niita. See loob looduslikuma ilme ning samal ajal meelitab putukaid ja pisimetajaid.

tingimärgid

- ol. olev krundpiir
- võistlusala piir
- proj. haljassala muru
- proj. minimets
- proj. sademevee kogumise ala
- proj. haljassaalide püsikute-pöösastega
- proj. puud ja pöösad niidukoostusega
- proj. muru- (dreeniv) kivi
- proj. mänguala/spordiplats
- proj. terrass
- proj. lehtpuu / okaspuu / viljapuud



- äripinnad 581m²
- 1-toaline korter 4tk
- 2-toaline korter 43tk
- 3-toaline korter 40tk
- 4-toaline korter 4tk
- panipaigad ja tehnruumid



lennuvaade eskadrilli tn 3 kinnistu