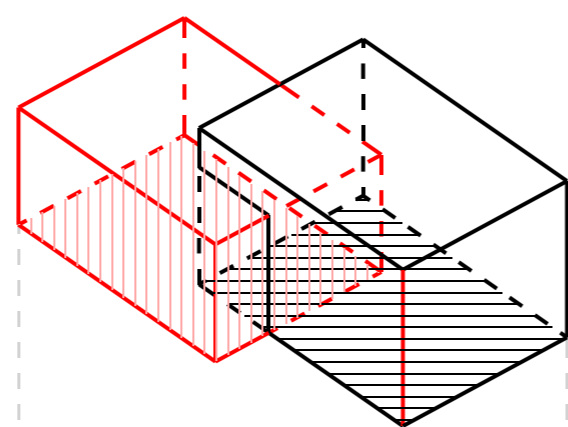
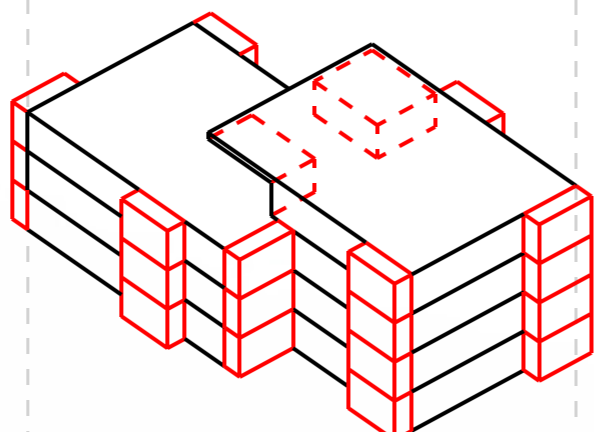


NI HE

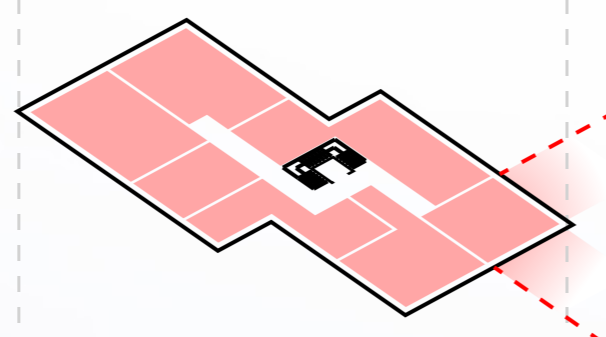
KONTSEPTSIION



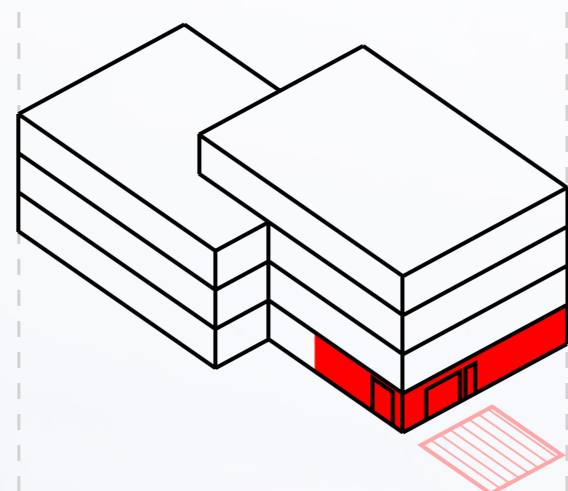
Kaks mahtu Hoone koosneb kahest omavahel nihetatud mahust. Lihtne võte annab tüüp-kortermajale liigentatud vormi, mis eri hoonegruppidesse paigutades loob ruumiliselt mitmekesise keskkonna.



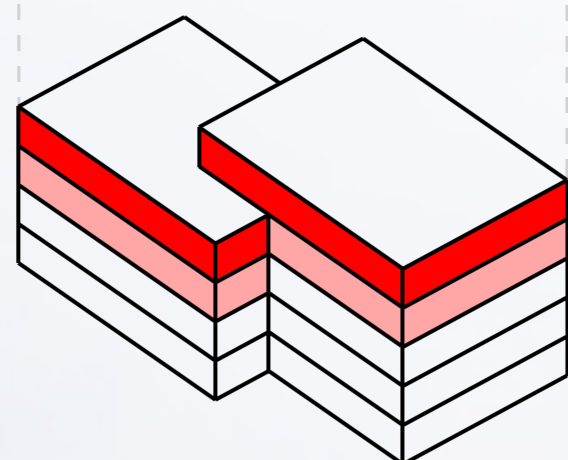
Rõdud + katuse sisselõige Hoonemahtu ilmestavad eraldi struktuurina rõdud. Viimase korruse suuremate korterite rõdud on lahendatud sisselõikena.



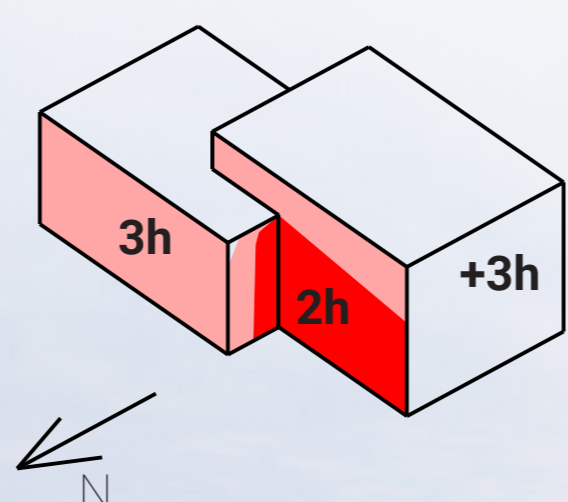
Nurgakorterid Nihetatud vorm võimaldab paigutada mahtu palju nurgakorterid, mis on kahte ilmakaarde suunatud.



Äripind/ korter Esimesel korrusel saavad olla nii äripinnad kui ka korterid. Vastavalt vajadusele ning hoone krundil pakinemisele.



Korruste varieeruvus Hooned on projekteeritud 2-3, 3-4, 4-5 korruselisena. Tüüp maja on 3-4 korruseline.



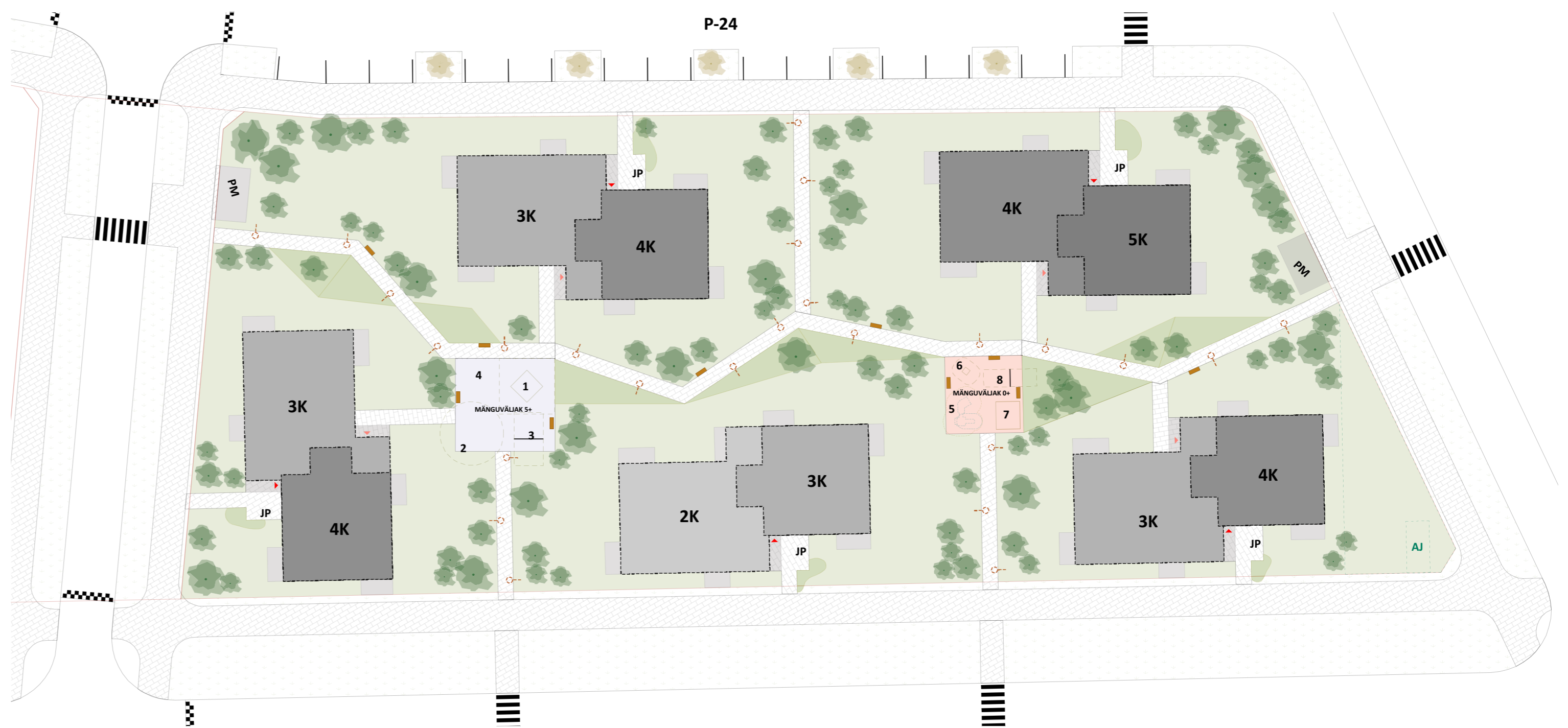
Insolatsioon Osad hooned on paigutatud pikema küljega põhja suunda - sõltuvalt DP'st ja krundi kujust. Alla 3h valgust saab väike osa hoonest. Selles tsoonis asub nurgakorter, kus vähemalt üks külg saab piisavalt valgust.





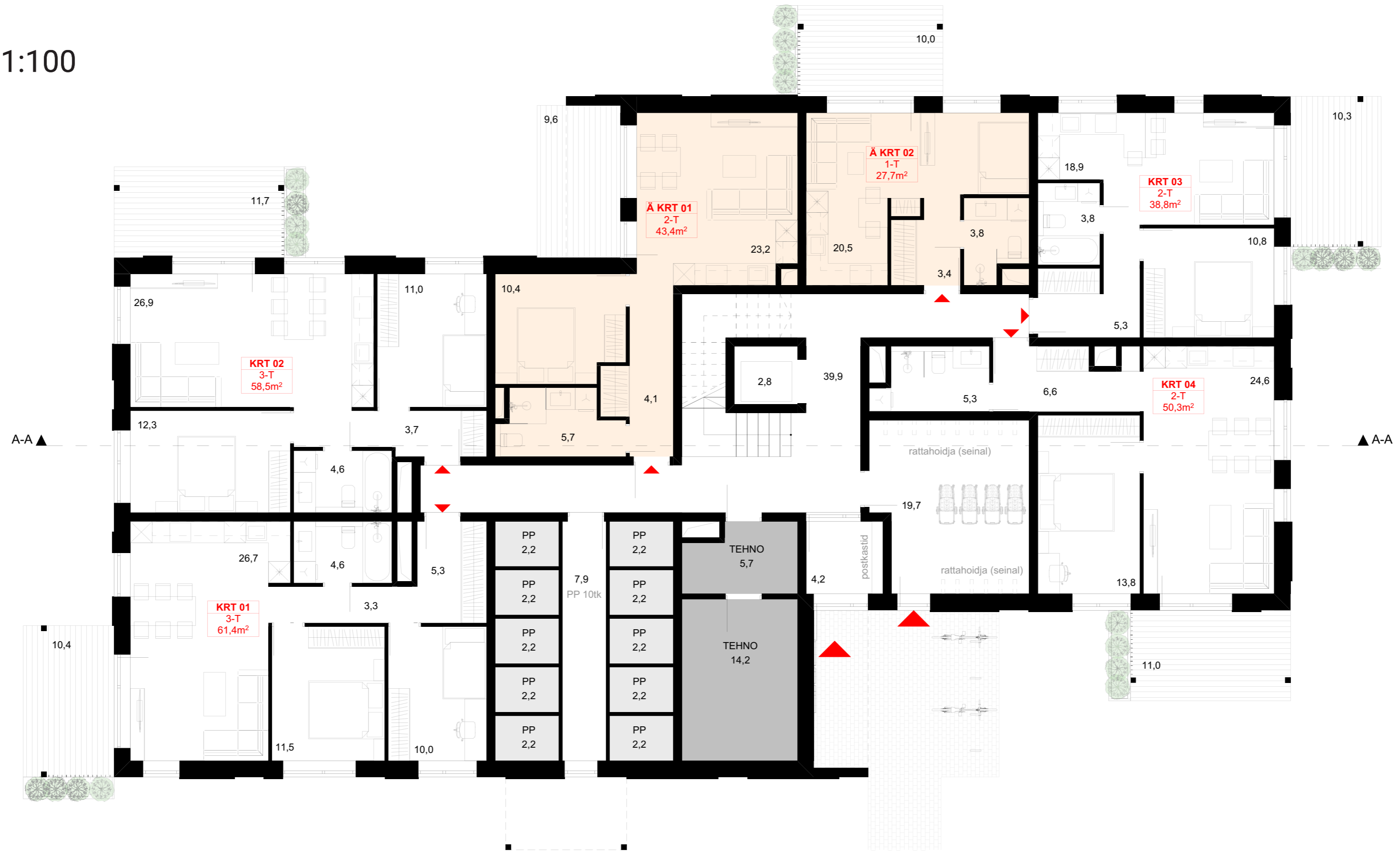
ASENDIPLAANID M 1:500
TINGMÄRGID

- KINNISTU PIIR
- DP MAAPEALNE HOONESTUSALA
- PERSPEKTIVNE KINNISTUPIIR
- PERSP. EL. ALAJAAM
- AJ
- 2K 3K 4K 5K
- KORTERELAMU 1.-5. K
- KORTERELAMU RÖDU
- SÕIDUTEE
- KÖNNITEE
- TARTAAN KATE
- PERSP./OL.OL. HALJASTUS
- HALJASTUS, MURUKATE
- UUS MADALHALJASTUS
- UUS KÕRGHALJASTUS
- ISTUMISKOHAD
- VALGUSTID





1.KORRUSE PLAAN M 1:100
2-3 K HOONE



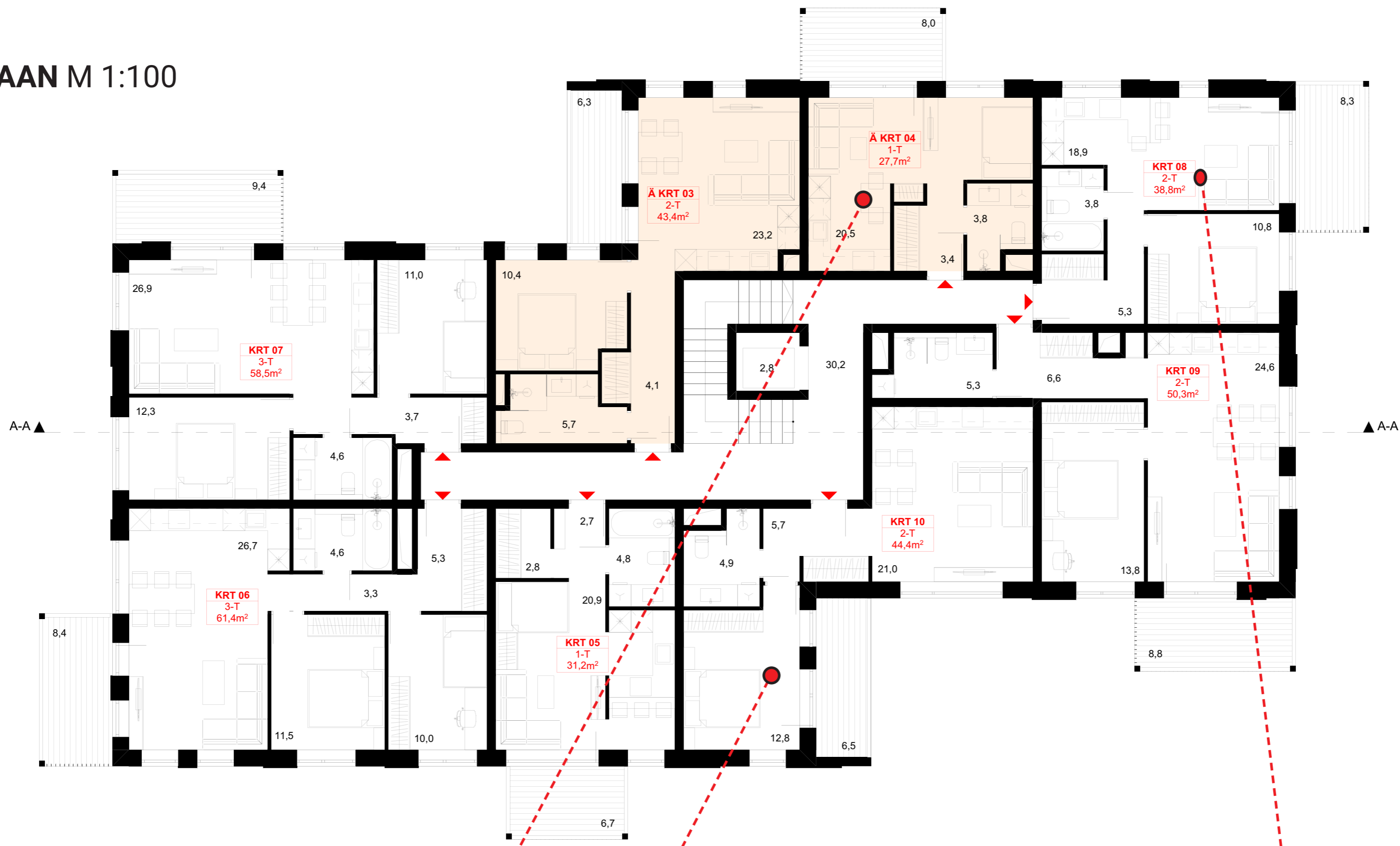
1. KORRUSE PLAAN M 1:100
3-4 K HOONE



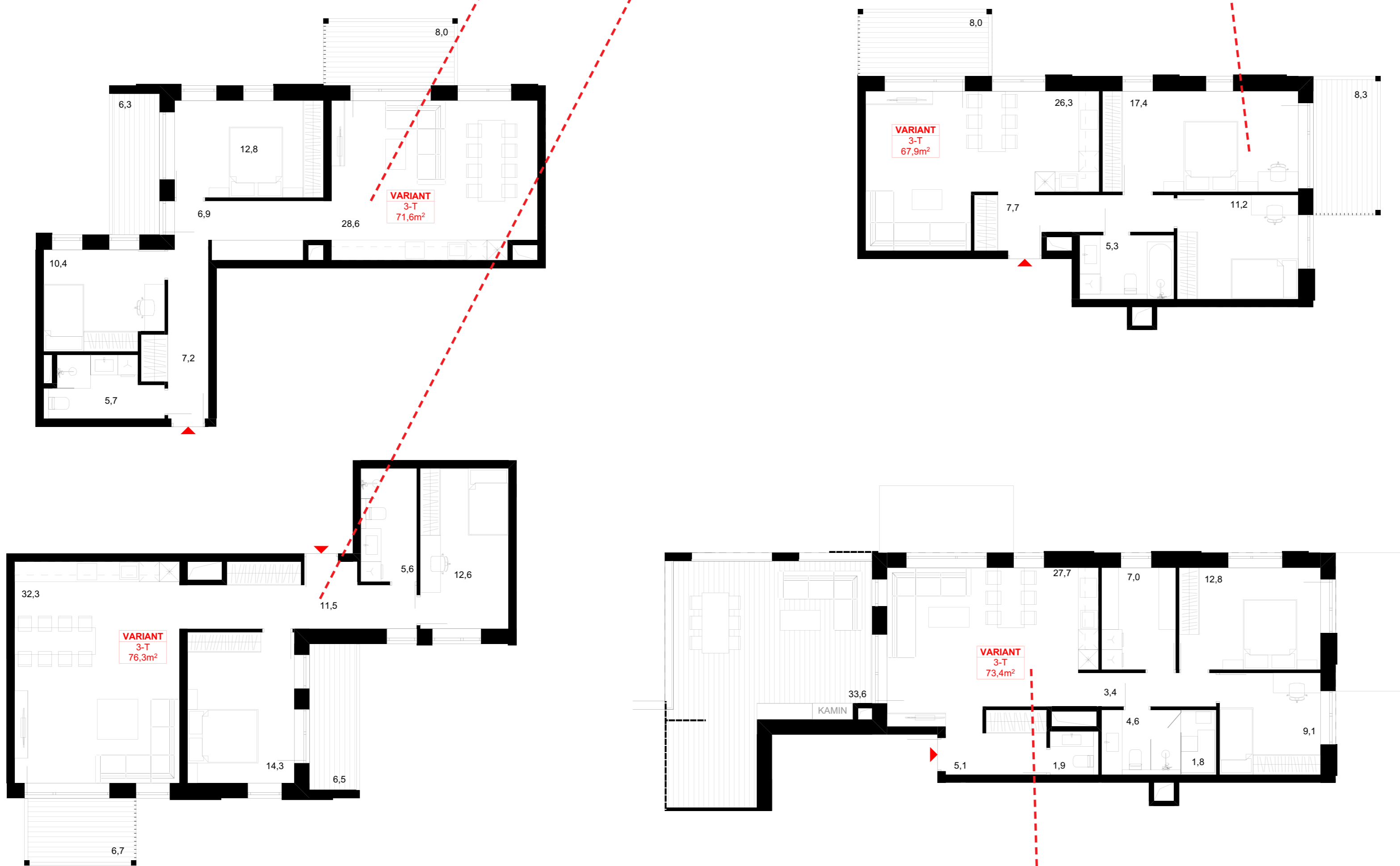
1.KORRUSE PLAAN M 1:100
4-5 K HOONE



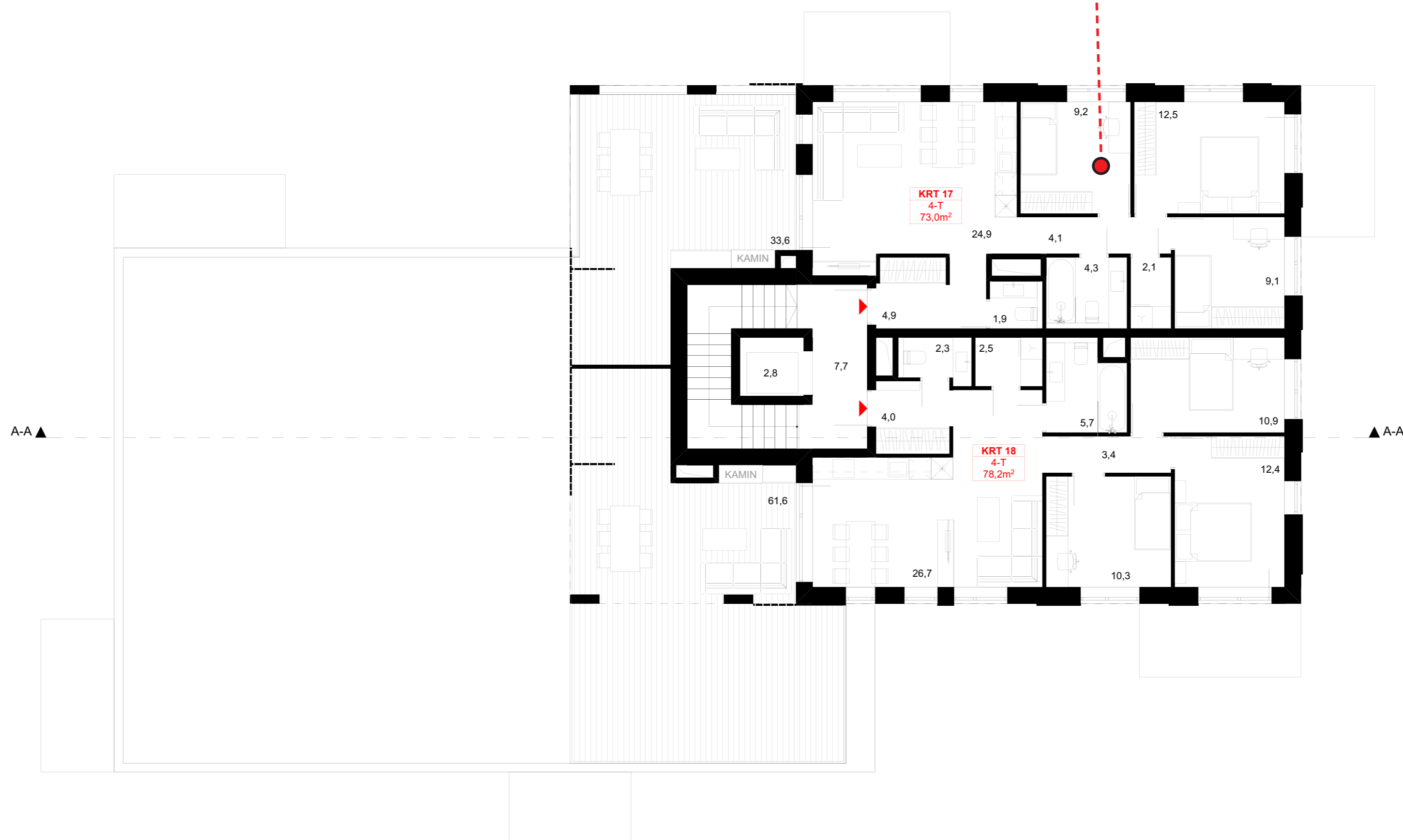
TÜÜPKORRUSE PLAAN M 1:100



PLAANIDE VARIANDID



VIIMASE KORRUSE PLAAN M 1:100





VAATED - LÕIKED M 1:200



3-4 K HOONE



2-3 K HOONE



4-5 K HOONE



4-5 K HOONE



3-4 K HOONE



2-3 K HOONE

