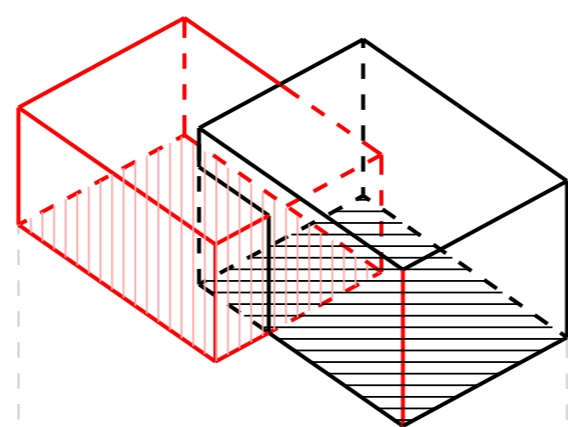
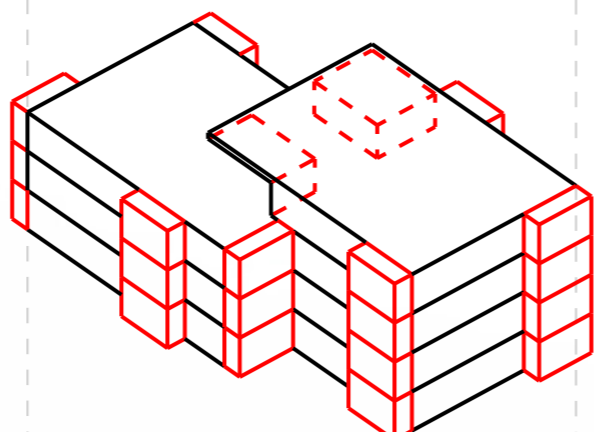


NI HE

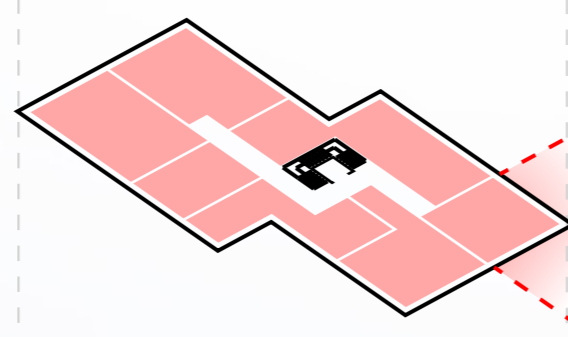
KONTSEPTSIION



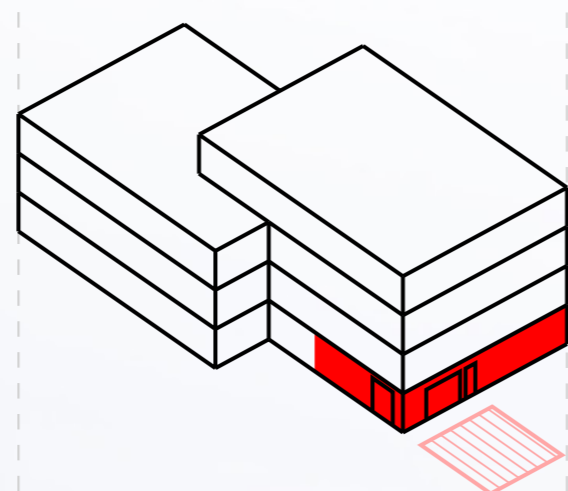
Kaks mahtu Hoone koosneb kahest omavahel nihetatud mahust. Lihtne võte annab tüüp-kortermajale liigentatud vormi, mis eri hoonegruppidesse paigutades loob ruumiliselt mitmekesise keskkonna.



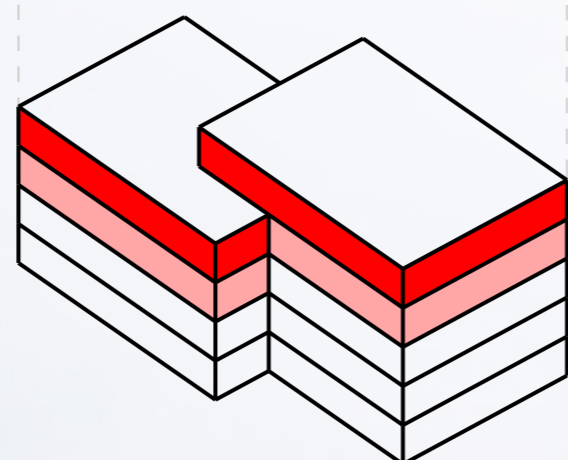
Rõdud + katuse sisselõige Hoonemahtu ilmestavad eraldi struktuurina rõdud. Viimase korruse suuremate korterite rõdud on lahendatud sisselõikena.



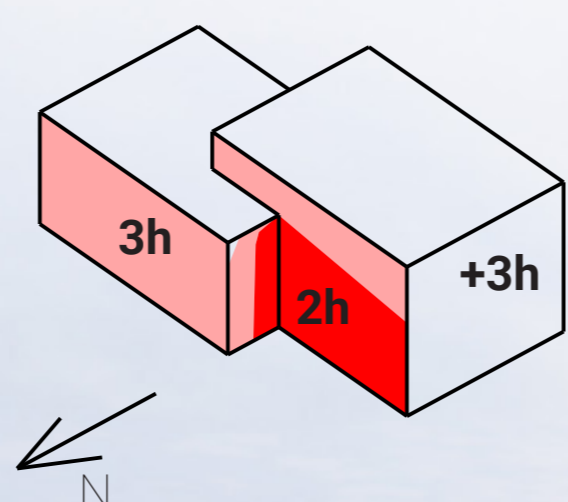
Nurgakorterid Nihetatud vorm võimaldab paigutada mahtu palju nurgakorterid, mis on kahte ilmakaarde suunatud.



Äripind/ korter Esimesel korrusel saavad olla nii äripinnad kui ka korterid. Vastavalt vajadusele ning hoone krundil pakinemisele.



Korruste varieeruvus Hooned on projekteeritud 2-3, 3-4, 4-5 korruselisena. Tüüp maja on 3-4 korruselise.



Insolatsioon Osad hooned on paigutatud pikema küljega põhja suunda - sõltuvalt DP'st ja krundi kujust. Alla 3h valgust saab väike osa hoonest. Selles tsoonis asub nurgakorter, kus vähemalt üks külg saab piisavalt valgust.

