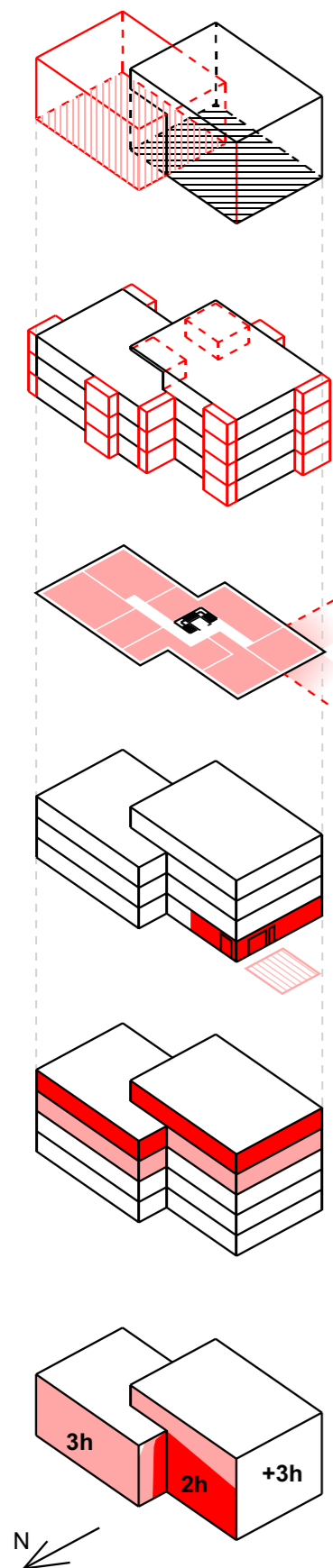


NI HE





..... MAHTU

Hoone koosneb kahest omavahel mahust. Lihtne võte annab tüüp-kortermajale liigendatud vormi, mis eri hoonegruppidesse paigutades loob ruumiliselt mitmekesise keskkonna.

RÕDUD + KATUSE SISELÕIGE

Hoonemahtu ilmestavad eraldi struktuurina rõdud. Viimase korruse suuremate korterite rõdud on lahendatud siselõikena.

NURGAKORTERID

Nihestatud vorm võimaldab paigutada mahtu palju nurgakorterid, mis on kahte ilmakaarde suunatud.

ÄRIPIND / KORTER

Esimeselkorrusel saavad olla nii äripind kui ka korterid. Vastavalt vajadusele ning hoone krundil paiknemisele.

KORRUSTE VARIEERUVUS

Hooned on projekteeritud 2-3, 3-4, 4-5 korrulisena. Tüüpmaja on 3-4 korruseline.

INSOLATSIOON

Osad hooned on paigutatud pikema küljega põhja suunda- sõltuvalt DP-st ja krundi kujust. Alla 3h valgust saab väike osa hoonest. Selle tsoonis asub nurgakorte, kus vähemalt üks külg saab piisavalt valgust.

KRUNTIDE JAOTUSE SCHEEM



NIHE



TINGMÄRGID

- KINNISTU PIIR
- DP MAAPEALNE HOONESTUSALA
- PERSPEKTIVNE KINNISTUPIIR
- PERSP. EL. ALAJAAM
- 2K 3K 4K 5K
- KORTERELAMU 1.-5. K
- KORTERELAMU RÖDU
- SÕIDUTEE
- KÖNNITEE
- TARTAAN KATE
- PERSP./OL.OL. HALJASTUS
- HALJASTUS, MURUKATE
- UUS MADALHALJASTUS
- UUS KÕRGHALJASTUS
- ISTUMISKOHAD
- VALGUSTID

ESKADRILLI TN 2 TEHNILISED NÄITAJAD

Katastri tunnus:
Kruundi pindala:
Kasutamise sihtotstarve:

Ehitusalune pindala maapealne kokku:
Täisehitusprotsent:
Kruundi haljastuse osakaal
Kõrghaljastuse osakaal haljasalas
Hoonete arv kruundil:
Parkimiskohtade arv kokku:
Jalgratta hoiukohtade arv:
Hoone tuleohutusklass:

79601:001:1527
7330 m²
Elamumaa 80%
Ärimaa 20%
2191,6 (4x547,9) m²
30,0 %
5132,1 m² (70,0%)
10% (733 m²)
4 tk
0 tk
32 (4x8) tk
TP2

P-16




NI
HE

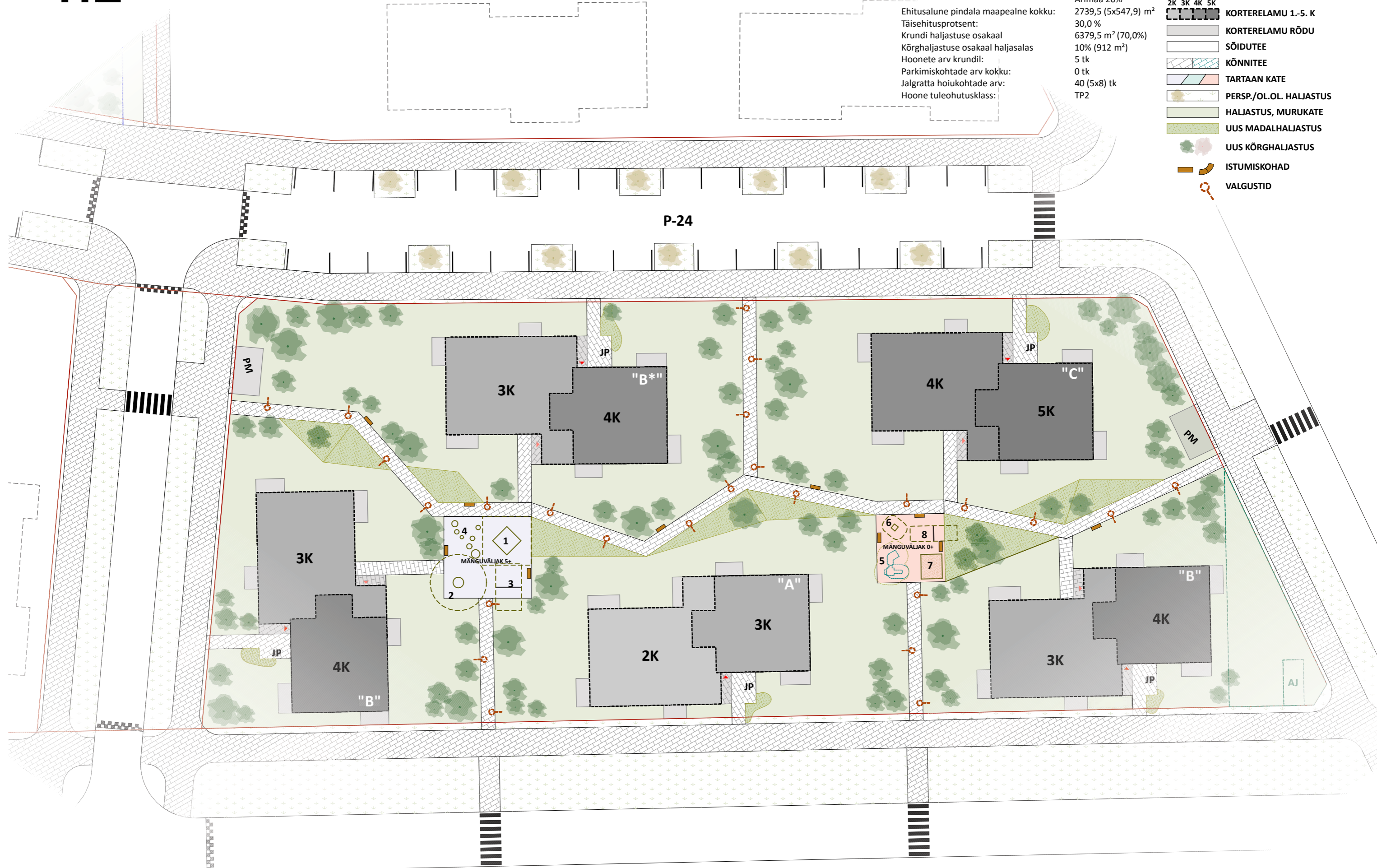


ESKADRILLI TN 3 TEHNILISED NÄITAJAD

Katastri tunnus: 79601:001:1525
 Krundi pindala: 9119 m²
 Kasutamise sihtotstarve: Elamumaa 80%
 Ärimaa 20%
 Ehitusalune pindala maapealne kokku: 2739,5 (5x547,9) m²
 Täisehitusprotsent: 30,0 %
 Krundi haljastuse osakaal: 6379,5 m² (70,0%)
 Kõrghaljastuse osakaal haljasalal: 10% (912 m²)
 Hoonete arv krundil: 5 tk
 Parkimiskohtade arv kokku: 0 tk
 Jalgratta hoiukohtade arv: 40 (5x8) tk
 Hoone tuleohutusklass: TP2

TINGMÄRGID

-  KINNISTU PIIR
-  DP MAAPEALNE HOONESTUSALA
-  PERSPEKTIVNE KINNISTUPIIR
-  PERSP. EL. ALAJAAM
-  2K 3K 4K 5K KORTERELAMU 1.-5. K
-  KORTERELAMU RÖDU
-  SÕIDUTEE
-  KÖNNITEE
-  TARTAAK KATE
-  PERSP./OL.OL. HALJASTUS
-  HALJASTUS, MURUKATE
-  UUS MADALHALJASTUS
-  UUS KÕRGHALJASTUS
-  ISTUMISKOHAD
-  VALGUSTID



NI
HE



1. KORRUSE PLAAN M1:200
2-3. K HOONE (TÜÜP A)



1. KORRUSE PLAAN M1:200
3-4. K HOONE (TÜÜP B ja B*)

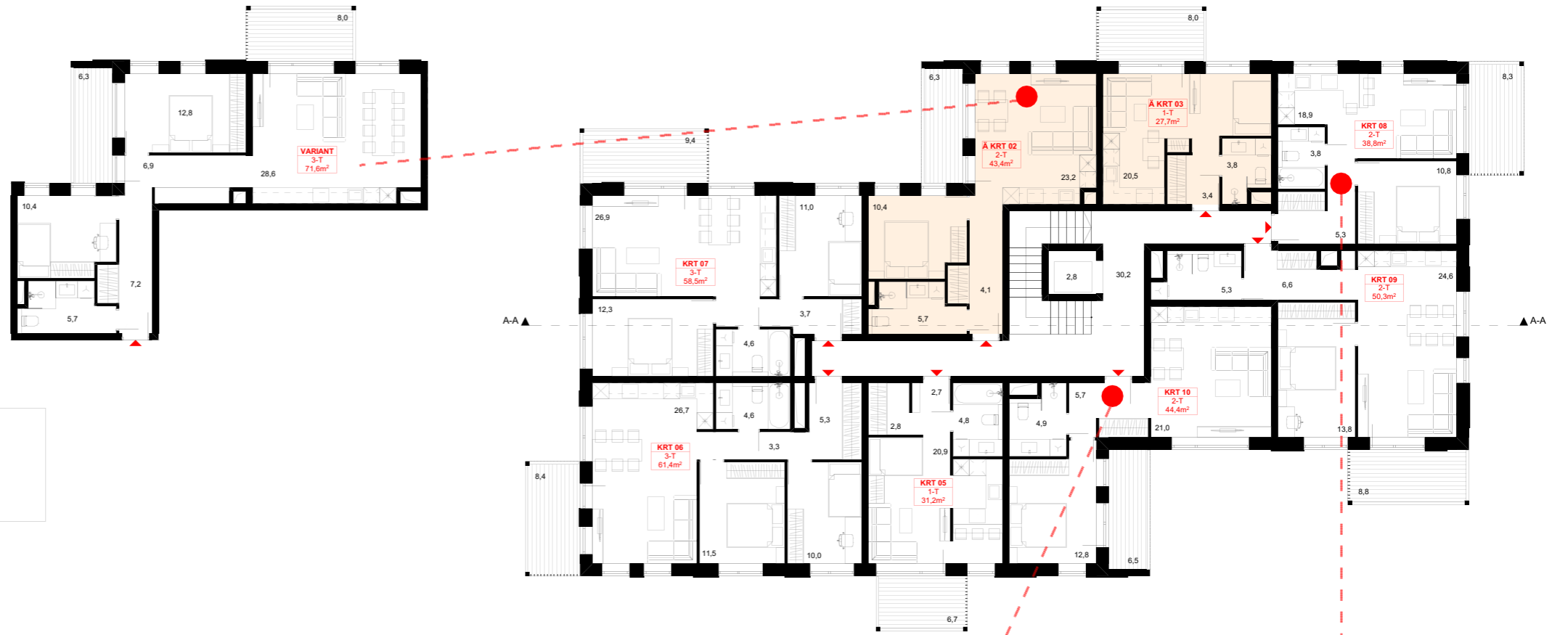


1. KORRUSE PLAAN M1:200
4-5. K HOONE (TÜÜP C)

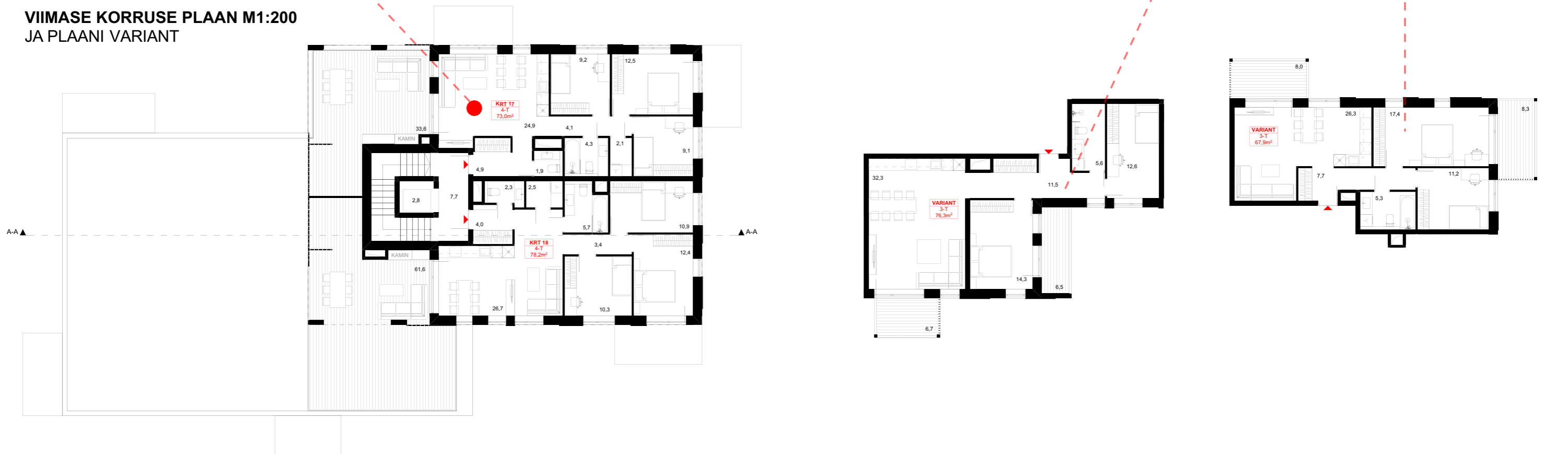


	2-3. K HOONE (TÜÜP A)	3-4. K HOONE (TÜÜP B ja B*)	4-5. K HOONE (TÜÜP C)
NETOPIND	946,9	1334,1	1721,8
sh. ELURUUMID	644,8	929,4	1257,4
sh. MITTEELURUUMID	142,2	169,9	169,9
sh. PANIPAIGAD	22,0	48,2	66,2
MÜÜDAV PIND KOKKU	809,0	1147,5	1492,5
KOEFITSIENT	0,68	0,69	0,69
KORTERITE ARV	12	18	25
ÄRIKORTER/-PIND ARV	4	5	5
PANIPAIGAD	18	21	30
KORRUSELISUS	2-3.K	3-4.K	4-5.K

TÜÜPKORRUSE PLAAN M1:200 JA PLAANIDE VARIANDID



VIIMASE KORRUSE PLAAN M1:200 JA PLAANI VARIANT

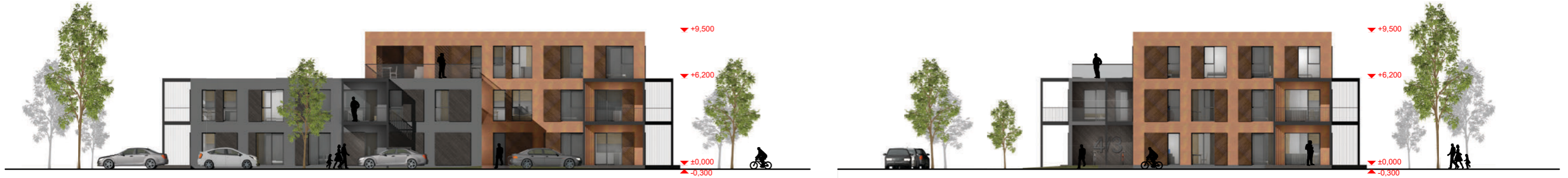


NI
HE



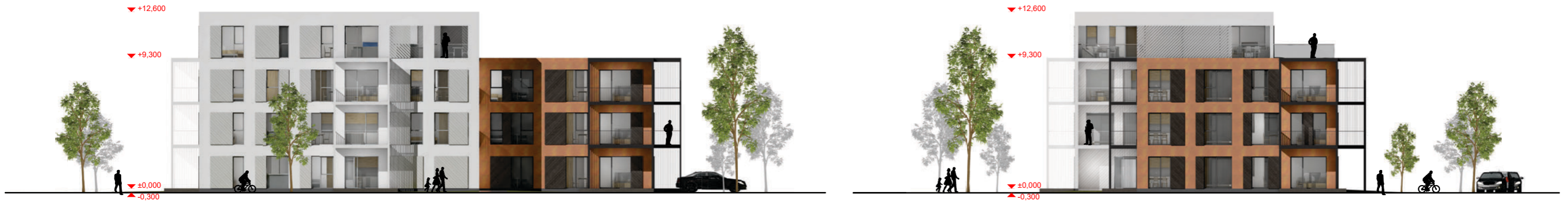
NI HE

VAATED - LÕIKED M1:200 2-3. K HOONE



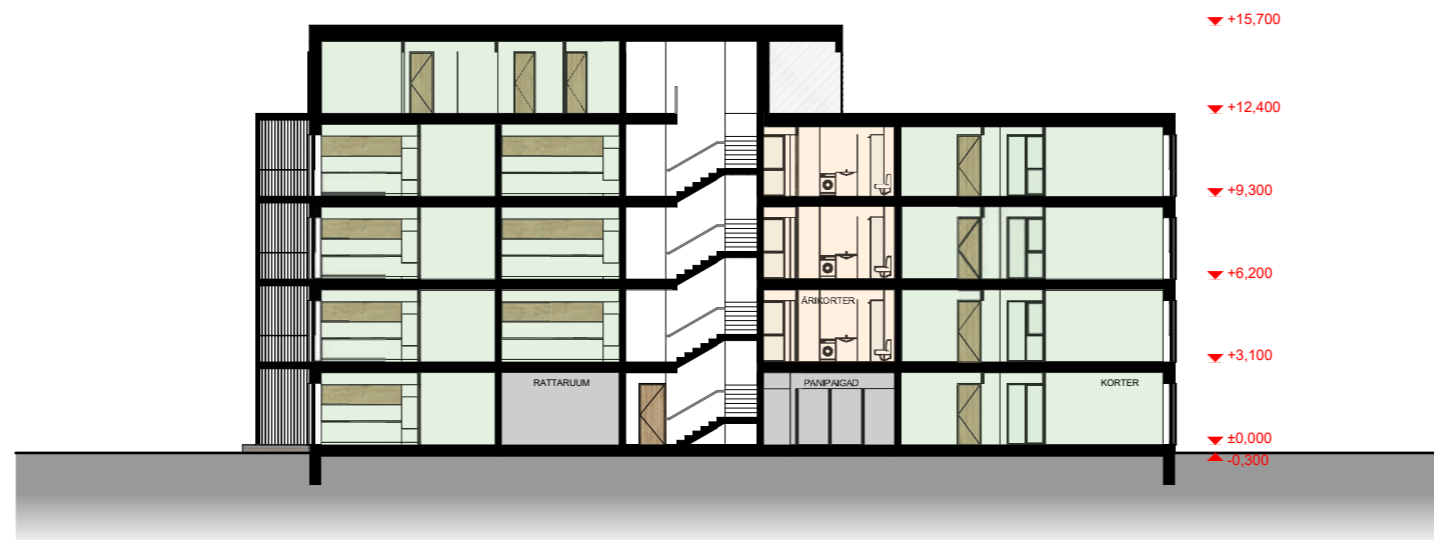
NI HE

VAATED - LÕIKED M1:200 3-4. K HOONE



NI HE

VAATED - LÕIKED M1:200 4-5. K HOONE



NI
HE



NI
HE



NI
HE



NI
HE

