

# „Root“ ja juur



## ARHITEKTUURNE IDEE

Kõik hoone osad on omanäolised ja eri identiteediga. Valitud lahenduse lähtepunktiks oli juurdeehituse projekteerimine nii, et iga etapp säilitaks eripära, kuid juurdeehitavast maht oleks terviklik ja tõuseks esile ka krundi keskosas paigutatuna. Juurdeehitus lõikab olemasoleva koolihoone kaheks hoone kesktelekt, kust on pääs staadionile ja toimub ühendus erinevate korrusekõrguste vahel. Et olemasolev olukord on küllaltki keeruline - erilised fassaadid on tihedalt kokkupakitud, on uus hoonemaht rahulik ja lihtne ning ajatu vorm. Tellisfassaadid ja lihtne aknarütm täidavad sauti seda eesmärki. Samas rõhutab nurga alla keeratud hoonemaht uut sissepääsu, tekivad põnevad välialad ja terrassid.

Interjööri oluliseks ilmestajaks on ülalvalgusega korrustevahelised sisselõiked, mis lisavad siseruumile õhulisust ja avarust. Paljude näidete varal on tõestatud, et sellised ruumimängud vähendavad kitsikuse tunnet ja nii ka laste agressivsust.

## FUNKTSIONAALNE SKEEM

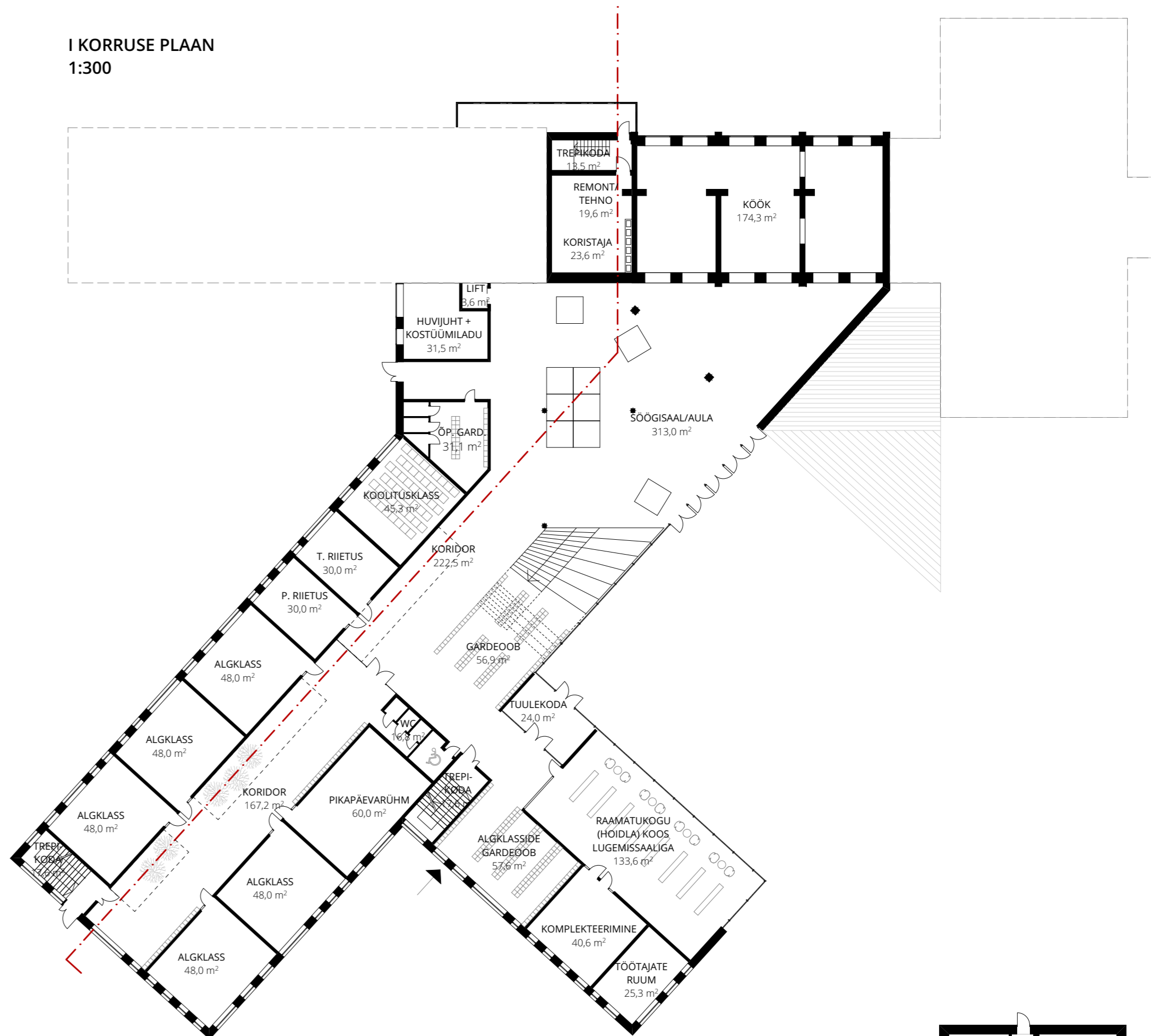
Juurdeehituse projekteerimisel on lähtunud olemasolevate vanemate hoonesade põrandakõrgusest. See tähendab, et peasissepääs on veidi maapinda süvistatud ja kolmekorruselise juurdeehituse esimese korruse klassiruumidel on otspääs hoovialale.

Hoone süda on söögisaali-aula maht. Sööklaiplokk on jaotatud nii, et olemasoleva hoone söökla laiendab kogu ulatuses tänase söökla ruumidesse ning söögisaal projekteeritakse uude juurdeehitavasse mahtu, kust on ka otsepääs väljakule, mida vajadusel saab välikohvikuna kasutada.

Esimesel korrusel, sissepääsu kõrval on raamatukogu. Sinna on nii hoonesisene ühendus aga ka välisruumi hoonesisele väljakualale. Algklasside plokk on koondunud esimesele ja teisele korrusele. Põhikooli klassiruumid on põhiosas olemasolevas hoonemahus ning juurdeehituse kõrgeimal korrusel. Olemasoleva mahu projekteerimisel oleme lähtunud põhimõttest kapitaliseid muudatusi mitte teha - muudatused käsitlevad vaid mittekandvate siseseinte lammutamist / ehitamist.

Ajalooline stalinistlik maht on kasutusel muusikakoolina. Peasissepääsuks jääb olemasolev portaal, kuid hoone on ühenduses ja riskistatutes kooliga.

I KORRUSE PLAAN  
1:300



II KORRUSE PLAAN  
1:300

