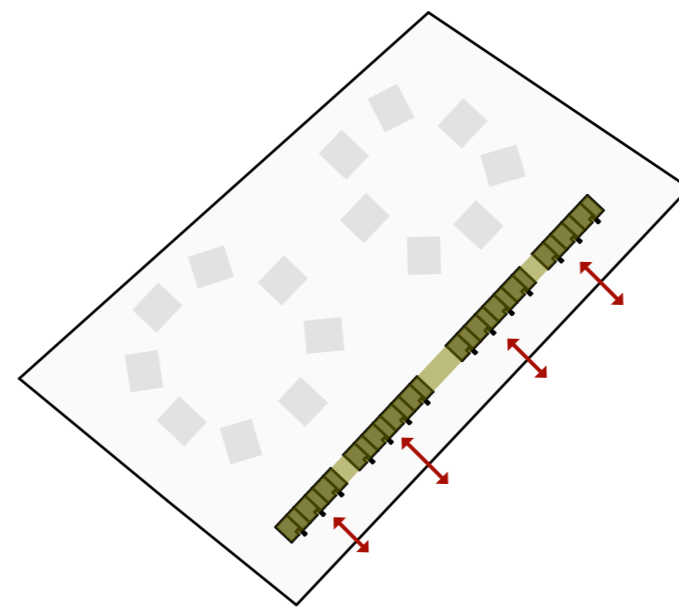
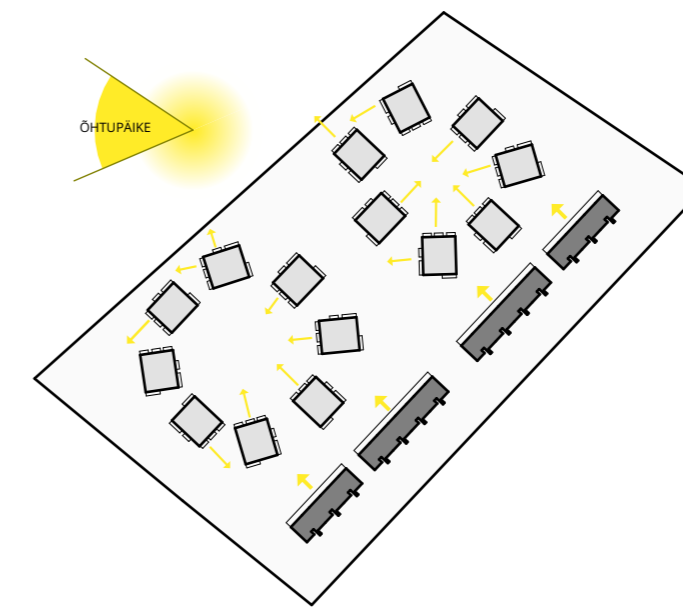


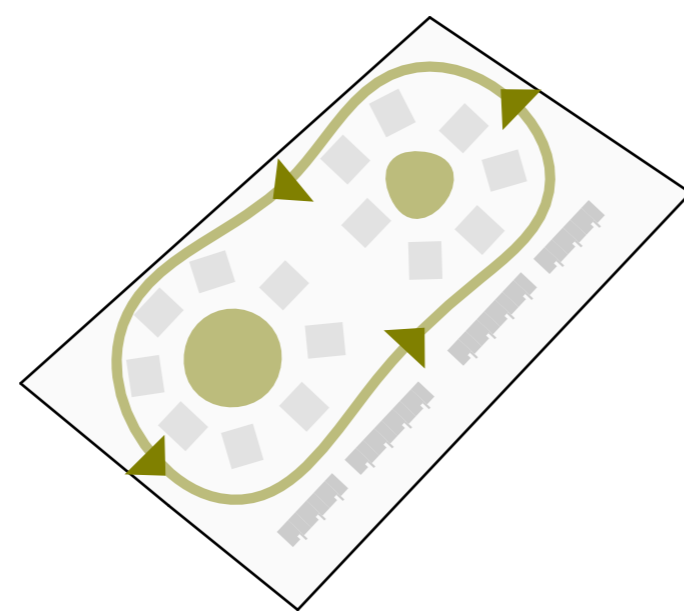
Võistlusala on tinglikult jaotatud kaheks – loode – kagusuuniselt läbivad ala kolm tänavat, mis on ühendatud Põhjaringi ja Rehepapi tänavatega. Parkimise korraldamine nii, et ei tekiks massiivseid parkimisplatse on võistluslahenduse võtmeküsimus. Parkimine on koondatud tänavate äärde. Nii on kõigil hoonetel piisavalt lähedal parkimisvõimalus, kuid see ei mõju planeeringu peamise taotlusena.



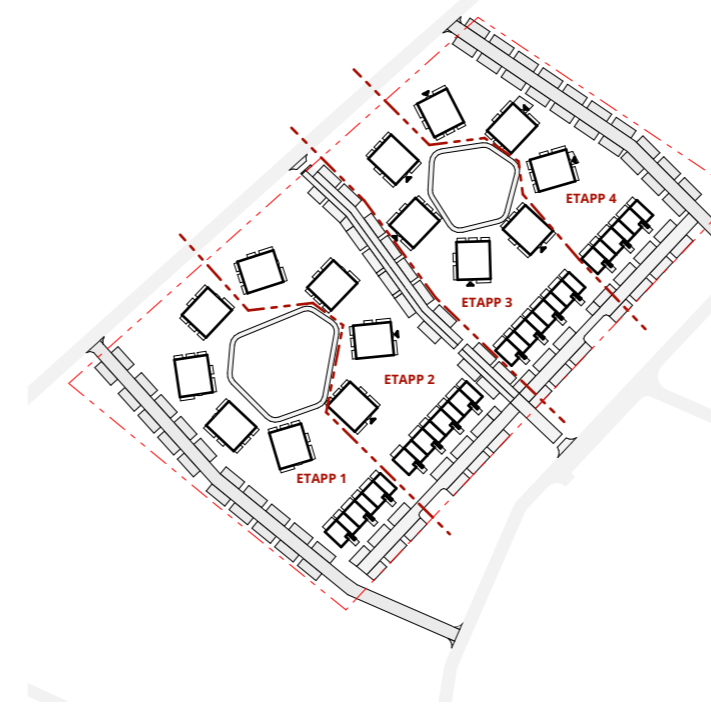
Ala hoonestuse kavandamisel on taotluseks kvartali sisemuse varjestamine kaubandushoonete poolt. Samuti mõjub hoonefront müravähendajana.



Hoonestuse planeerimisel on oluline roll vaatesuunalistel korterite elutubadest ja terrassidelt. Hooned on piagutatud nii, et galeriimaja puhul on elutoad ja terrassid suunatud õhtupäikesse ja vaatega rohelinele hoovaliale. Esimesel korrusel tekivad ka miniaiad elutubade ja terrasside ette.



Planeeringuala üheks motiiviks on nn Rohelise ringi loomine – kvartalit ümbritsev hajjasaladega põimitud jalgrattajate loob ca 500. meetri kogupikkusega ringi, mis ühendab hajjasalad tervikuks. Kaks Vabaplaneeringulist kvartalit edelasuunas lähtuvad eesmärgist, et nende ümber moodustuks põnev maastik ja tekiks turvaline privaatset tajutav sisehoov.

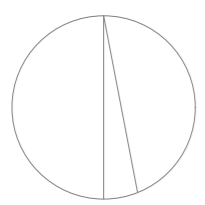











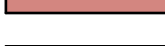


Planeeringut on võimalik realiseerida osade kaupa. Kvartaleid poolitades loode- edelasuuniselt kujuneb neli võrdemahulist hoonestusetappi.





ASENDIPLAAN
1:750



-  PLANEERITAVAD HOONED
-  ASFALKATTEGA SÖIDUTEED
-  JALGTEED
-  SILLUTISKIVIGA SÖIDUTEED
-  MURUKIVIGA PARKIMISKOHAD
-  MÄNGUÄLJAKUD
-  ERINEVA KÕRGUSEGA PÕÖSTIKUD JA TAIMEMASSIIVID
-  MÄRGALAD LIIGVEE KOGUMISEKS JA KÄITLEMISEKS
-  JALGRATTATEE
-  JALGRATASTE KUURID
-  PRÜGIMAJAD
-  KÕRGHALJASTUS



KORTERMAJA PLAANID
1:200

1 KORRUS



TÜÜPKORRUS A



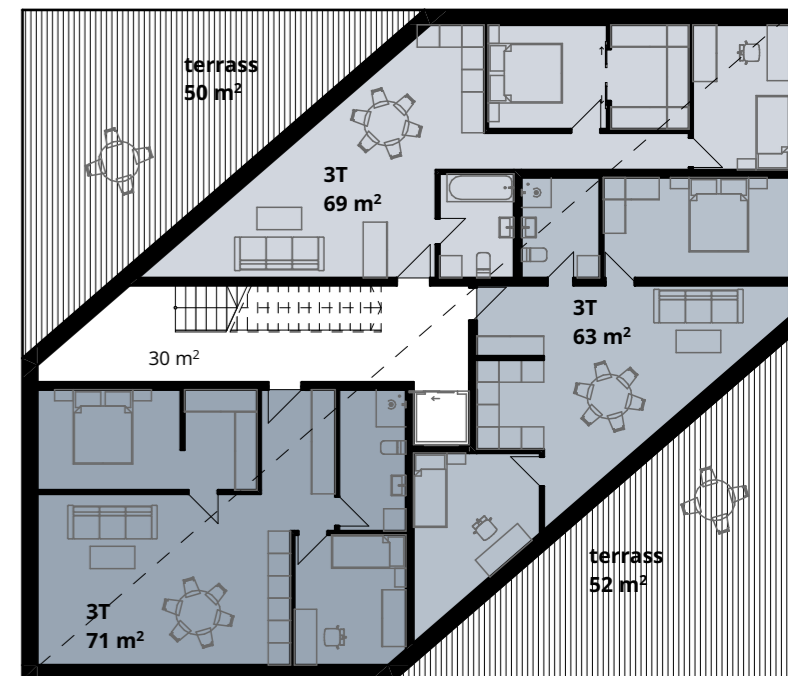
TÜÜPKORRUS B



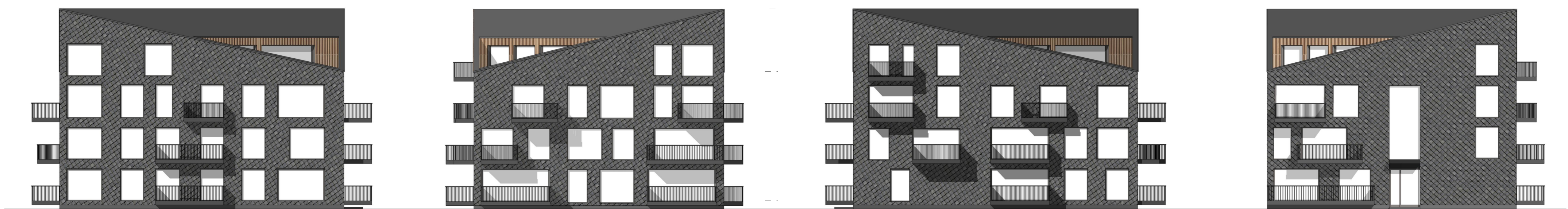
TÜÜPKORRUS C



KATUSEKORRUS



KORTERMAJA VAATED
1:200





GALERIIMAJA PLAANID
1:200

GALERIIMAJA VAATED
1:200

