



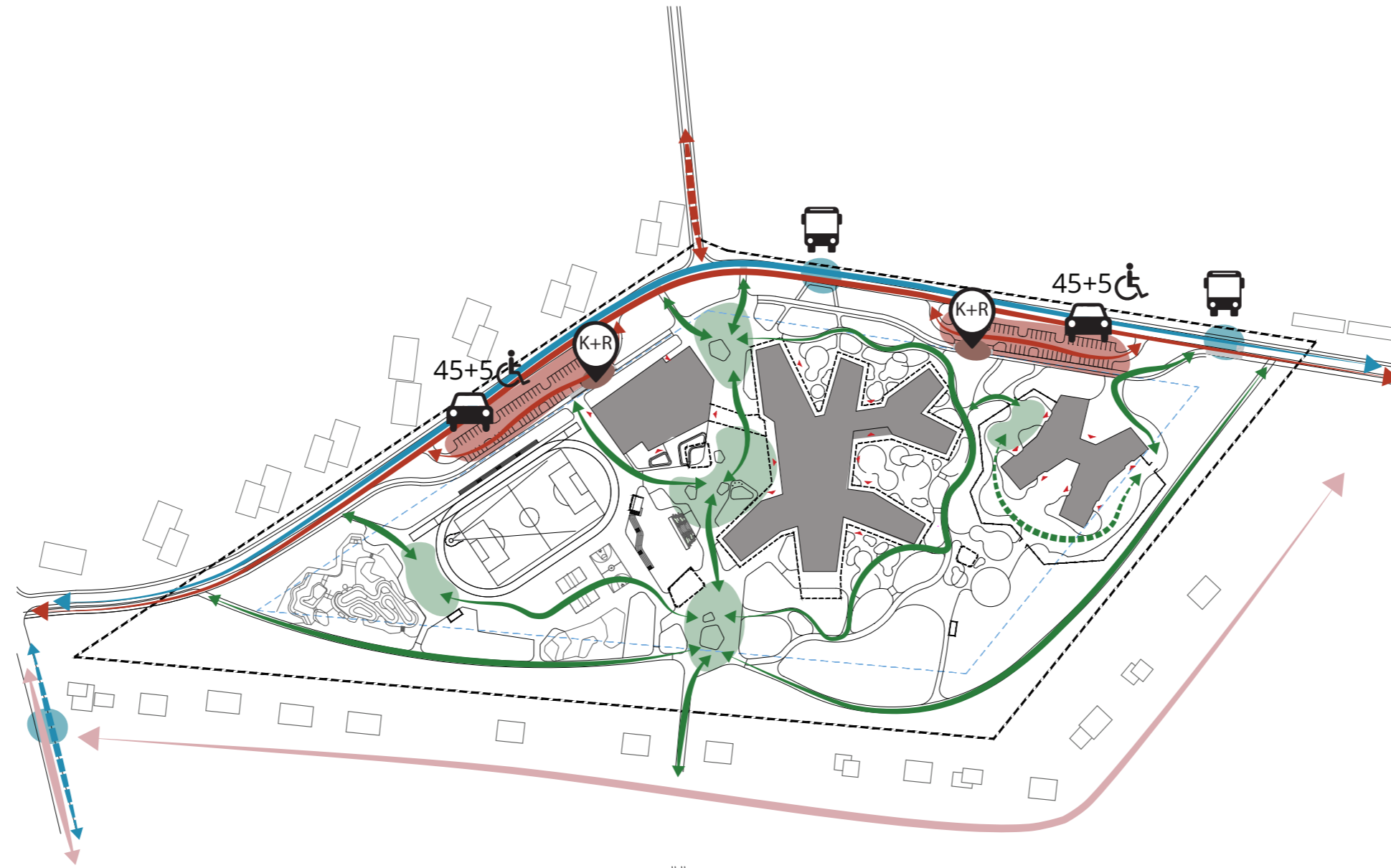
- Tingmärgid:
- Jalgrattaparkla (550)
 - Rattaringluse parkla (44)
 - Kastiratta parkla (24)
 - Põhiline uus jalgrattaliiklus
 - Sekundaarsed uued jalgrattateed
 - Uued rattauhendused naabruskonnaga



JALGRATTA LIIKLUS

Territooriumi põhjaküljele rajatakse eraldatud jalgrattatee. Lisaks saavad jalgratturid ühiselt kasutada ka planeeritavaid jalgteid. Kokku on planeeritud parkimine 618 jalgrattale, mis põhiliselt asuvad ümber territooriumi tuumiku. Rattaringluse parkla planeeritakse rajada spordihalli peasissepääsu juurde. Lasteaia juurde planeeritakse parklat kuhu saab parkida kastirattaid laste transportiks.

- Tingmärgid:
- Parkimine autodele (90+10)
 - Kiss and Ride
 - Ühistranspordi peatus
 - Liikumise sõimpunkt
 - Olemasolev autoliiklus
 - Kavandatav autoliiklus
 - Kavandatav ühistranspordiliiklus
 - Kavandatav Teenindus- ja hädaabitransport



LIIKLUS

Põhiline liiklus on korraldatud mööda territooriumi põhjapiiri. Planeeritud on kaks ühistranspordipeatust lasteaia ja kooli läheduses. Samuti on kaks parklat, kus on ka „Kiss and Ride“ peatumisalad. Territooriumile on lubatud siseneda ainult teenindaval- ja hädaabitranspordil. Kõik põhiteed on piisavalt laiad, et neid saaks kasutada ka hädaabi korral. Juurdepääs on tagatud hoonetele igast küljest.

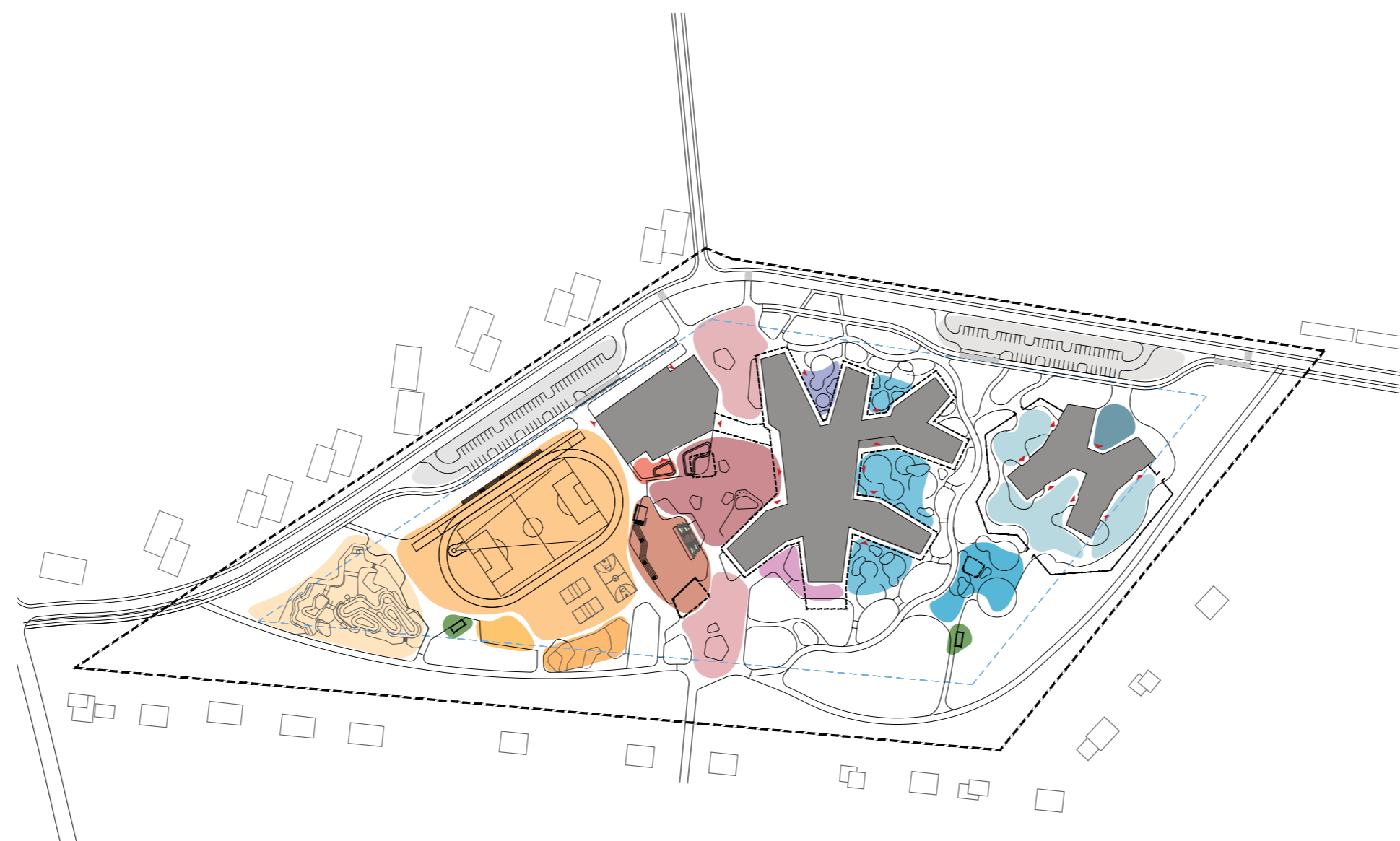
- Tingmärgid:
- Peamised kogunemisalad
 - Olemasolevad kõnniteed
 - Uued põhilised kõnniteed
 - Uued ühendavad kõnniteed



JALAKÄIJAD

Territoorium on ligipääsetav kõigile, mis lähtub universaalse disaini põhimõttest. Umbruskond on jagatud erinevateks aladeks - avalikuks, poolavalikuks ja suletud alaks. Nt. lasteaia territoorium on kõrvalistele isikutele suletud. Sellised alad võimaldavad erinevaid tegevusi ja erinevaid sotsialiseerumise tasandeid. Teede ja radade võrk on ühenduses ümbritsevate asulate infrastruktuuriga.

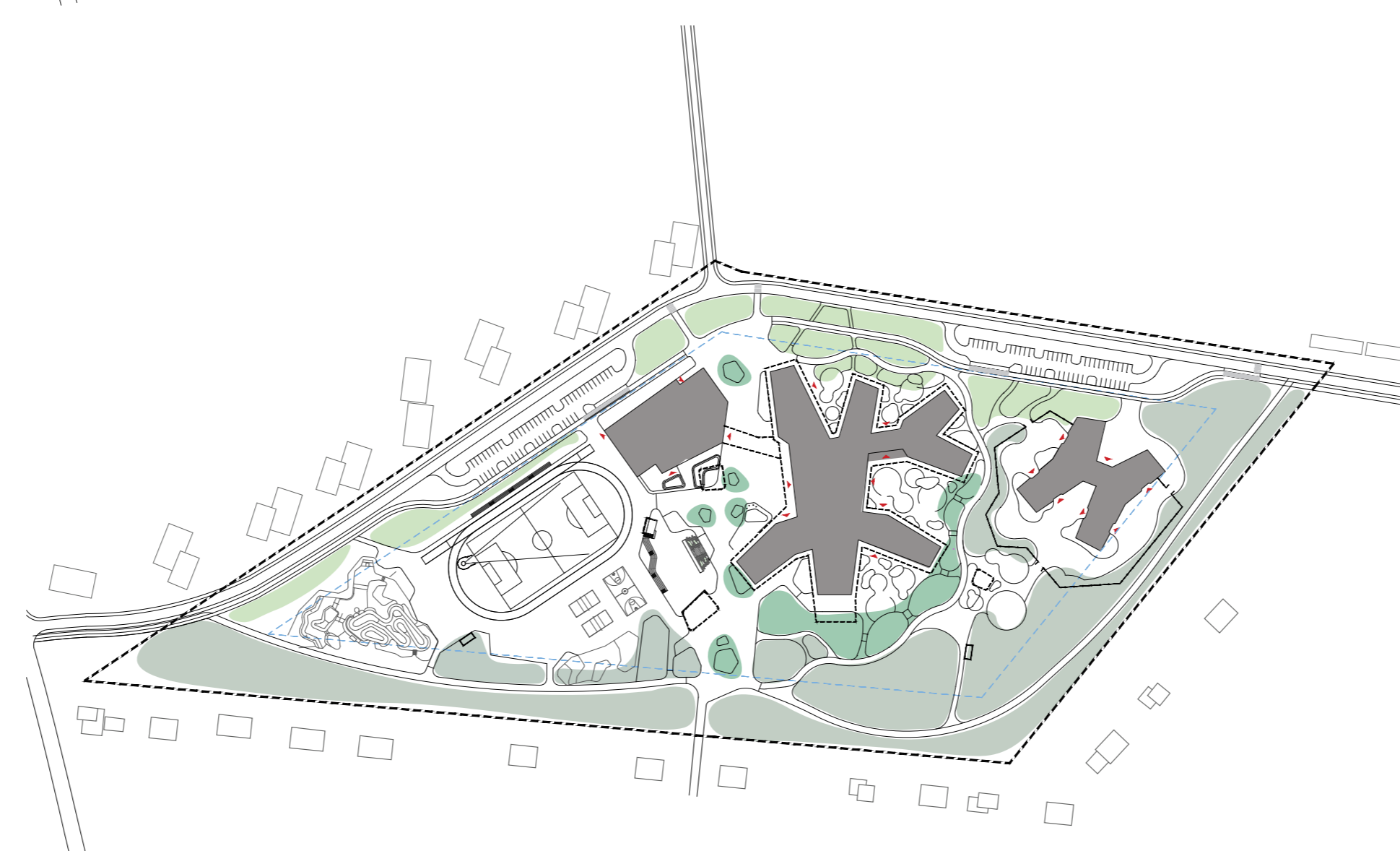
- Tingmärgid:
- Peasissepääsu väljakud
 - Keskne kogunemisväljak
 - Vaba aja veetmise mägi
 - Kohvikute väliala
 - Spordiväljakud
 - Väike pumptrack'i rada
 - Alternatiivsed spordialad
 - Suur pumptrack'i rada ja rulapark
 - Lasteaia sissepääsuplats
 - Lasteaia laste mänguväljakud
 - Mänguväljakud kõigile
 - Mänguväljakud koolilastele
 - Mänguväljakud erivajadustega lastele
 - Kunsti ja käsitöö väljak
 - Avalikud tualetid
 - Parkla



FUNKTSIONAALSED TSOONID – TEGEVUSED

Territooriumi keskosa piki kesktelge on koondunud mitmed kogunemis- ja puhkealad nii kooli kui ka kogukonna vajadusteks. Idapoolses osas kooli ja lasteaia ümber on vastavalt funktsionaalsetele vajadustele korraldatud mitmed erineva avalikkuse tasemega laste mänguväljakud nii privaatseid kui ka avalikke. Läänepoolsetel avalikkusele avatud ja laialdaselt kättesaadavad alad erinevateks sporditegevusteks.

- Tingmärgid:
- Roheline puhversoon puhkeala
 - Roheline linna puhversoon
 - Roheline tsoon vihmavee kogumiseks



FUNKTSIONAALSED ALAD - ROHEALA

Olemasoleva elamurajooni äärde jääb põhiline puhkeala- kõrghaljastusega ja küngastega puhversoon. Piki põhjakülge ja peatelge on linnalisema iseloomuga roheline puhversoon ja 3-tasapinnaline istutuspuud, põõsad ja madal taimestik. Keskosas ja laste mänguväljakute- puhkealade/haljasklasside ääres toimib haljasala ka säästva vihmavee kogumissüsteemina- vihmapeenar.