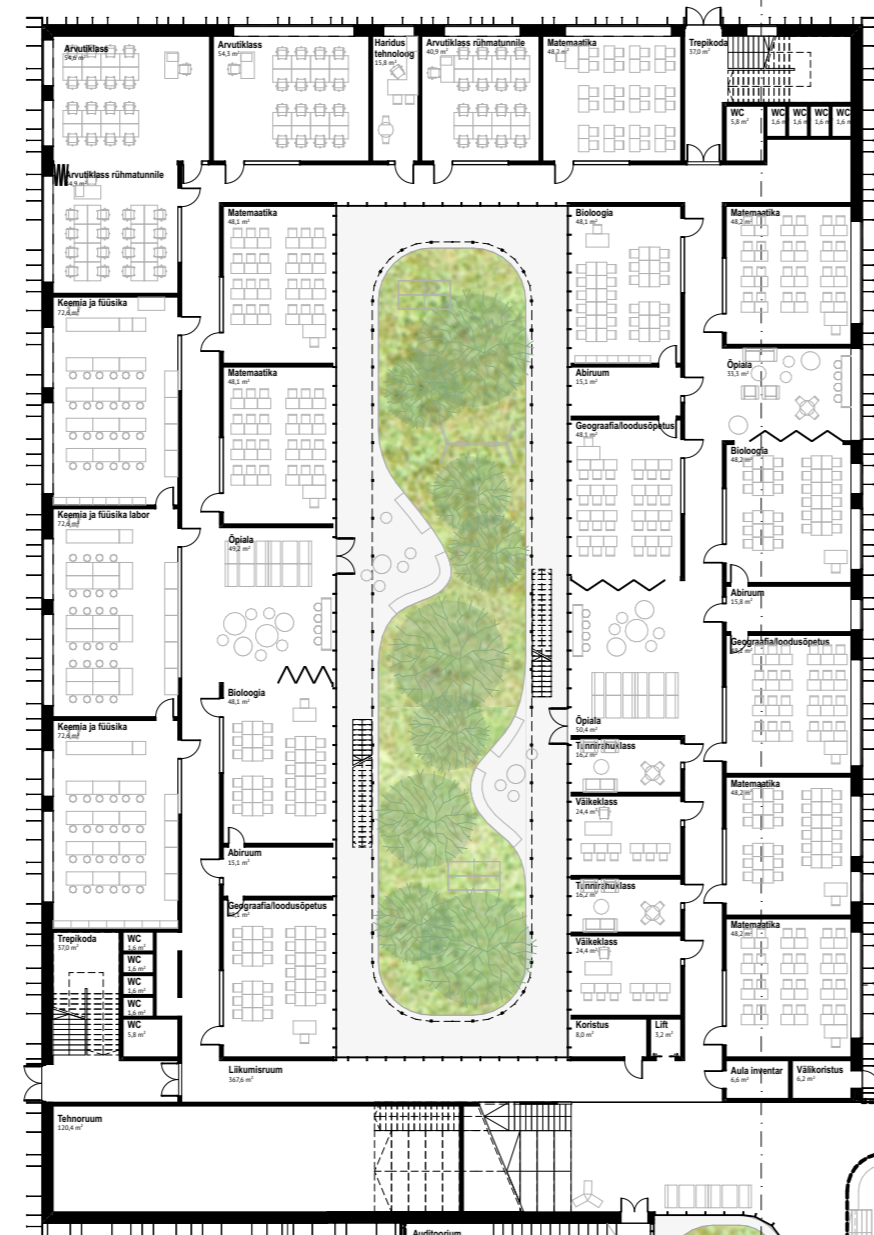


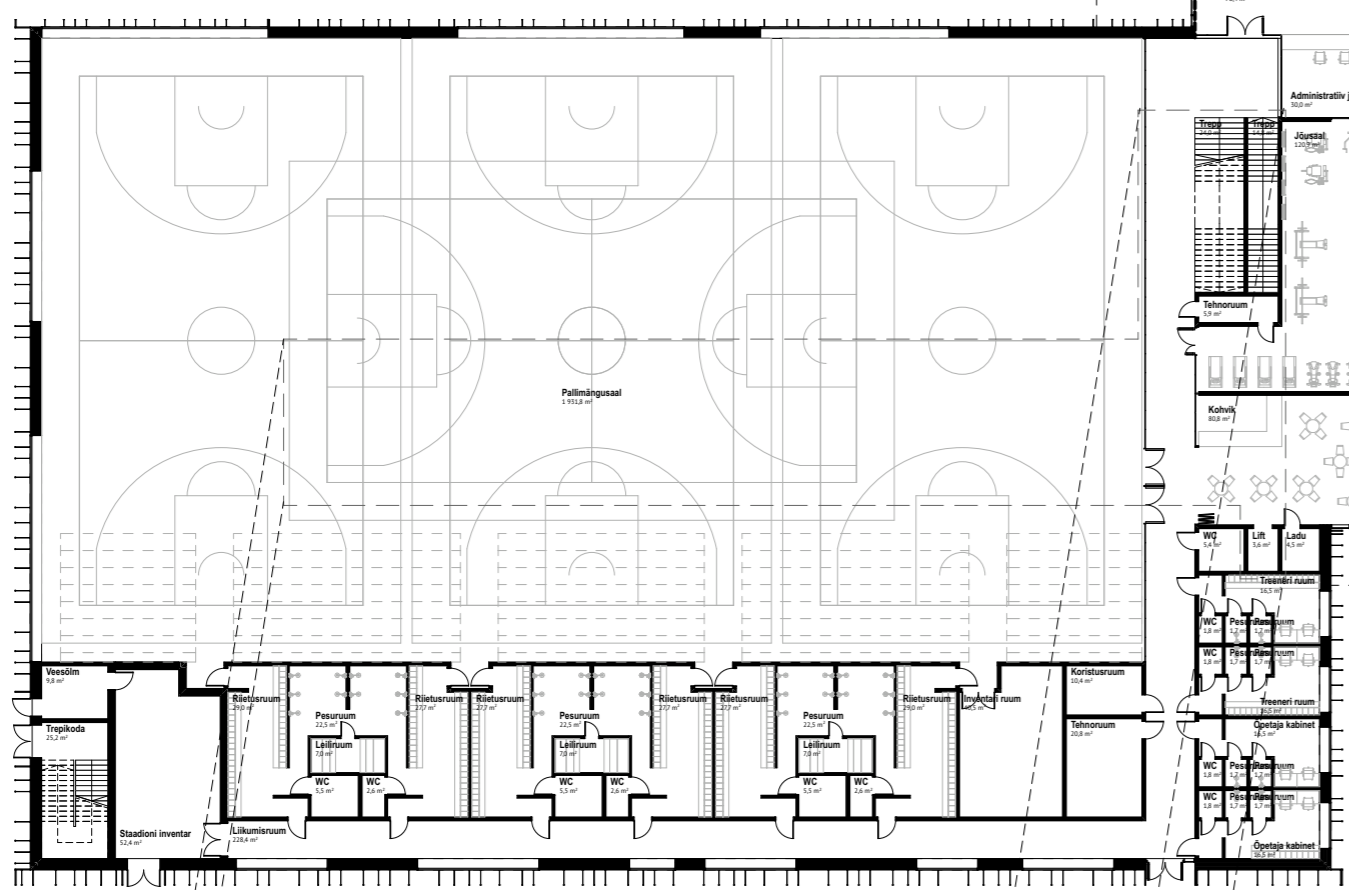


Koolihoone 1. korrus 1:400

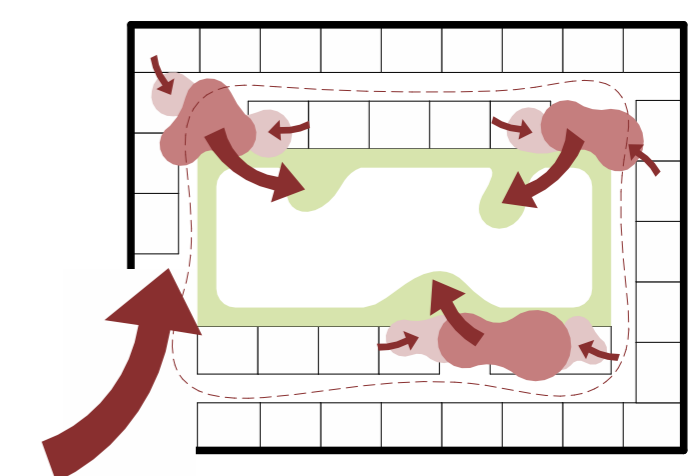


A

A



-1. korrus 1:400



Kõigis õppeblokkides on sisehoov, mis toob loomuliku valgusthoone keskmesse, toimides samal ajal vahetunni ja õpiruumi laiendusena. Kõikide õppeblokkide teisele korrusele viib foorumiga liituv hoonenurgas lai istumisastmetega trepikäik. See on iga hoonesa lokaalne atrium, mis on orgaaniliselt seotud A hoone ruumidega. Klassiruumide vahel on avatud õpiälad, milles pääseb otse sisehoovi.

Koolihoone klassiruumide, õpiälade ja ühiskasutatavate ruumide liigendatud paigutus võimaldab läbi viia võimalikult palju erinevaid õpetamis- ja õppimisviise nagu individuaalne õpe, grupitöö, loengud ja auditoorne õpe. Kaasaegseks õpikäsituseks sobiv koolimaja on paindlik, funktsionaalne, avara ja mitmekesine ruumiga. Avatud ja valgusküllane siseruum loob õpilastes turvatunde ning usalduse kaastelaste suhtes. Koolikompleksi sise- ja välisalade loomulik sünergia tekitab motiveeriva, kaasava, innustava ja liikuma kutsuva õpikeskkonna.

Vaade põhjast 1:400

