

Uus Hariduse tänav ühendab olevad elamukvartalid tulevaste linnaosadega

Hariduse tänavale tekib aktiivne peaväljak ja linnasüda, kuhu on suunatud kõik linnaku peasissepääsud.

Hoone tiibade vahele tekivad pisemad temaatilised ja erillised hooivid.

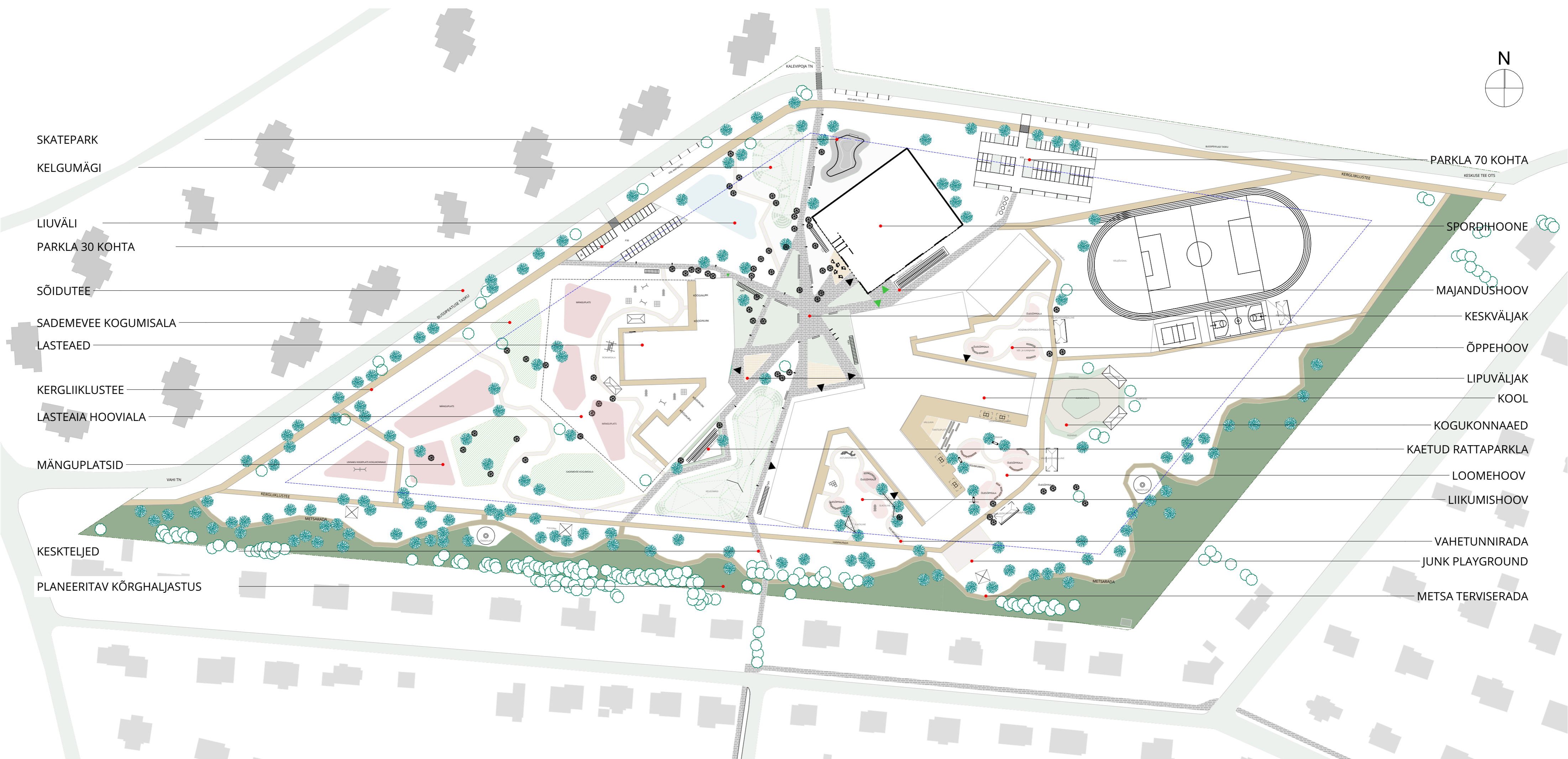
Järgnevate ehitustappide paiknemine on planeeritud selliselt, et ehitus eelnevalt valminu kasutamist ei segaks.



Koolihoone, spordihoone ja lasteaed on kogukonna jaoks olulised hooned. Nende hoonete läbi loodud väljak on võrreldav keskaegse raekoja platsiga.

Massiivne kvartaalne linnahoonestus

Eramukvartali poolt liigendatud hoone on tajutavalt väiksem ning eneseküllasem.



- SKATEPARK
- KELGUMÄGI
- LIUVÄLI
- PARKLA 30 KOHTA
- SÕIDUTEE
- SADEMEVEE KOGUMISALA
- LASTEAD
- KERGLIIKLUSTEE
- LASTEIAA HOOVIALA
- MÄNGUPLATSID
- KESKTELJED
- PLANEERITAV KÕRGHALJASTUS

- PARKLA 70 KOHTA
- REKVISSE TEE OPS
- SPORDIHOONE
- MAJANDUSHOOV
- KESKVÄLJAK
- ÕPPEHOOV
- LIPUVÄLJAK
- KOOL
- KOGUKONNAOED
- KAETUD RATTAPARKLA
- LOOMEHOOV
- LIIKUMISHOOV
- VAHETUNNIRADA
- JUNK PLAYGROUND
- METSA TERVISERADA

