



VAADE KOOLI ESINDUSVÄLJAKULE

Väikeses kohas nii suure mahuga uusehitist, peaaegu linnakeskust planeerides peab linnaruumi tekkimiseks kavandama ühe suure hoone asemel erinevate kõrguste, värvide ja fassaadidega üksteisest erinevad hoonemahud. Tee pool on kõige kõrgemad mahud spordihoone ja põhikooli neljakorrukseline maht, mis tekitavad suhtluse linnaga ja kehtestavad ennast maamärgina ristmikul. Krundi sügavusse liikudes muutub hoone iga blokiga ühe korruse võrra madalamaks, olles eramajade ääres ühekordne. Madalates mahtudes paiknevad algkooli klassid ja teisel pool Mõisa alleed omaette seisev ühekordne lasteaed.

1.-KOGUKONNALE AVATUD RUUMID - RAAMATUKOGU, AUDITOOORIUM, MUUSIKAKOOL, KUNSTIKOOL, TÖÖÕPETUSE JA KODUNDUSKLASSID

- 1.1 parkla
- 1.2 kaetud jalgrattaparkla (200 kohta)
- 1.3 kogukonna aed
- 1.4 puhkenurk
- 1.5 piknikuala
- 1.6 laaskupingid
- 1.7 laadaplats
- 1.8 kogukonna paviljon
- 1.9 loodusõpperada
- 1.10 märgala, liuväli
- 1.11 peatumistaskud

2.-SPORDIHOONE

- 2.1 jalgrattaparkla (80 kohta)
- 2.2 bussipeatus
- 2.3 jalgpalli väljak
- 2.4 staadion
- 2.5 välisjõusaal
- 2.6 korvpalliplats
- 2.7 kinesteetika
- 2.8 lauatennis
- 2.9 võrkpall
- 2.10 rüütpark
- 2.11 kohviku terrass
- 2.12 jäätmetünnid
- 2.13 puhkenurgad
- 2.14 ringpingid haljastusega

3.-PÕHIKOO

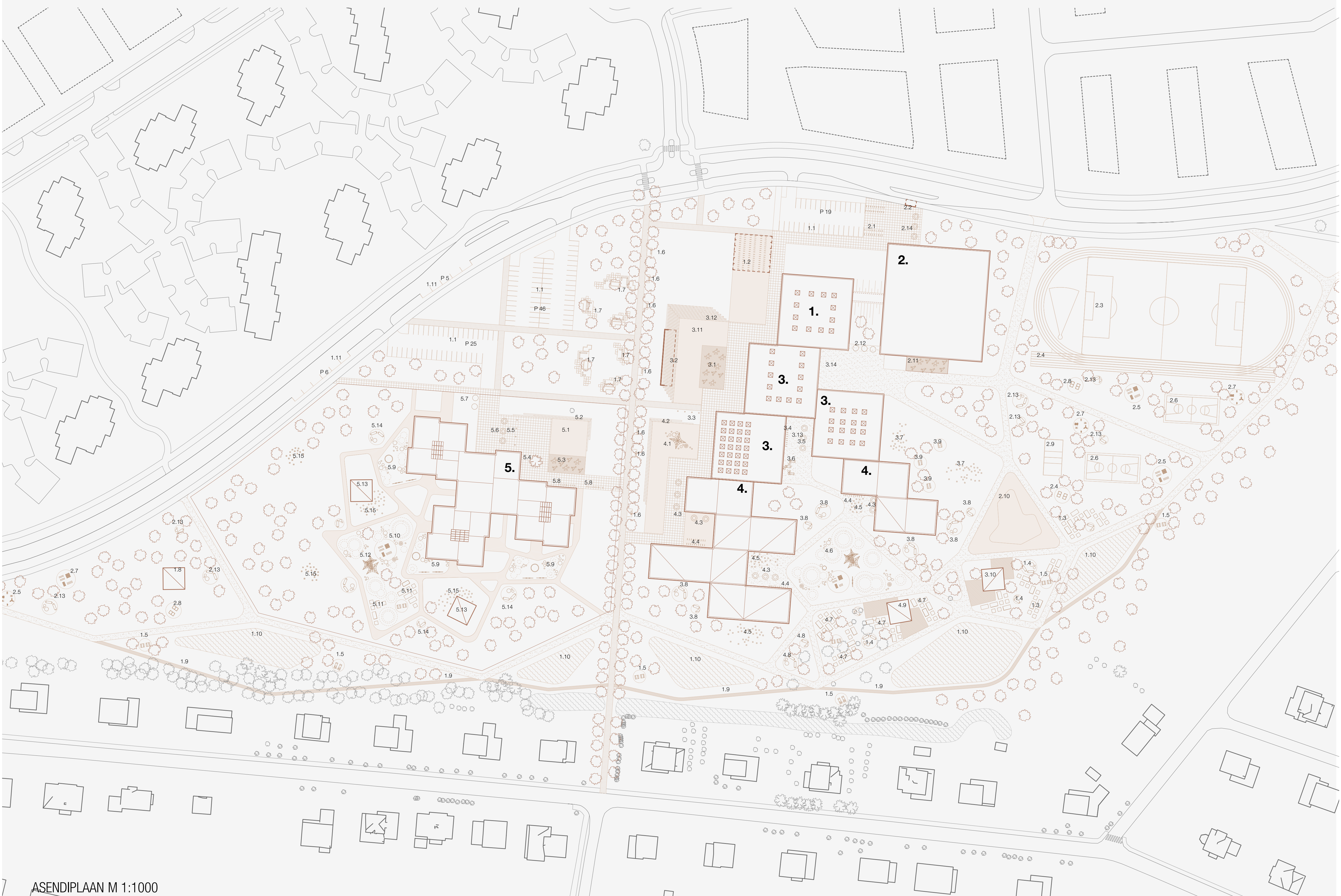
- 3.1 lava/ terrass
- 3.2 astmestiku varikatus, kölakoda
- 3.3 lipuvardad
- 3.4 rattaparkla (40 kohta)
- 3.5 ringpingid haljastusega
- 3.6 lamamistoolid
- 3.7 väliklass
- 3.8 puhkenurgad
- 3.9 grupitöö lauad
- 3.10 õpipaviljon
- 3.11 esiväljak
- 3.12 astmestik
- 3.13 õpetajate hoov
- 3.14 majandushoov

4.-ALGKOO

- 4.1 esiväljak
- 4.2 astmestik
- 4.3 ringpingid haljastusega
- 4.4 rattaparkla (60 kohta)
- 4.5 väliklass
- 4.6 liikumisväljak
- 4.7 kooliaed
- 4.8 puhkenurk
- 4.9 õpipaviljon

5.-LASTEAED

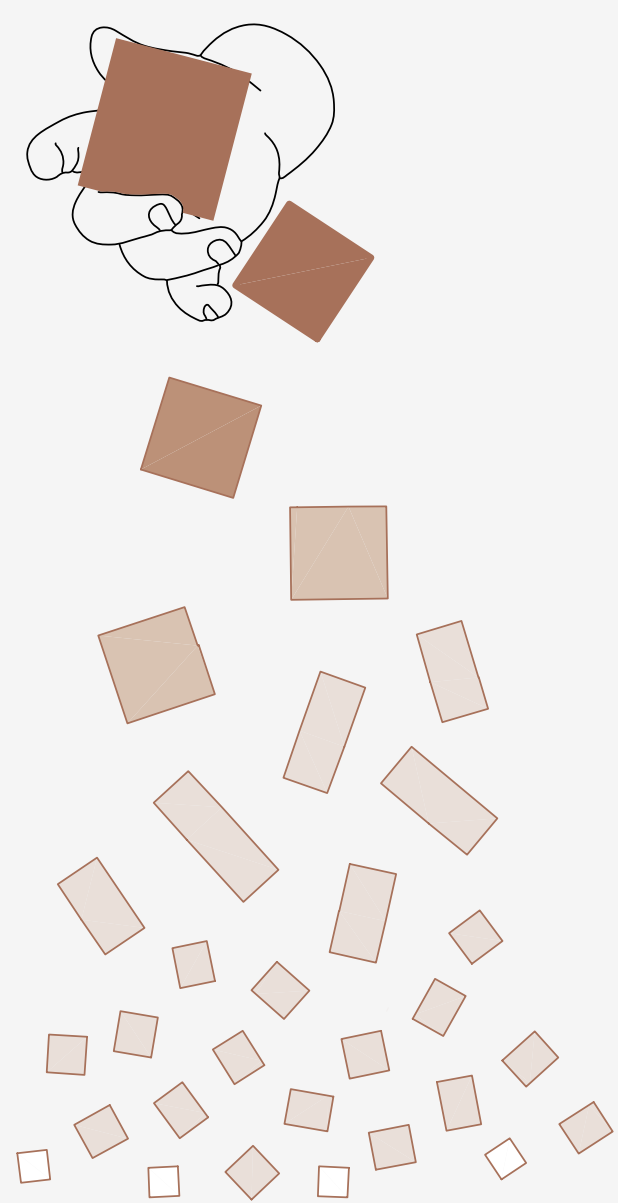
- 5.1 esiväljak
- 5.2 astmestik
- 5.3 lava/terrass
- 5.4 jõulukuusk
- 5.5 lipuvardad
- 5.6 ringpingid haljastusega
- 5.7 jäätmetünnid
- 5.8 jalgrattaparkla (40 kohta)
- 5.9 rüümväljak
- 5.10 liikumisväljak
- 5.11 lastesia aed
- 5.12 piknikulauad
- 5.13 õpipaviljon
- 5.14 puhkenurk
- 5.15 välilõppeklass



ASENDIPLAAN M 1:1000

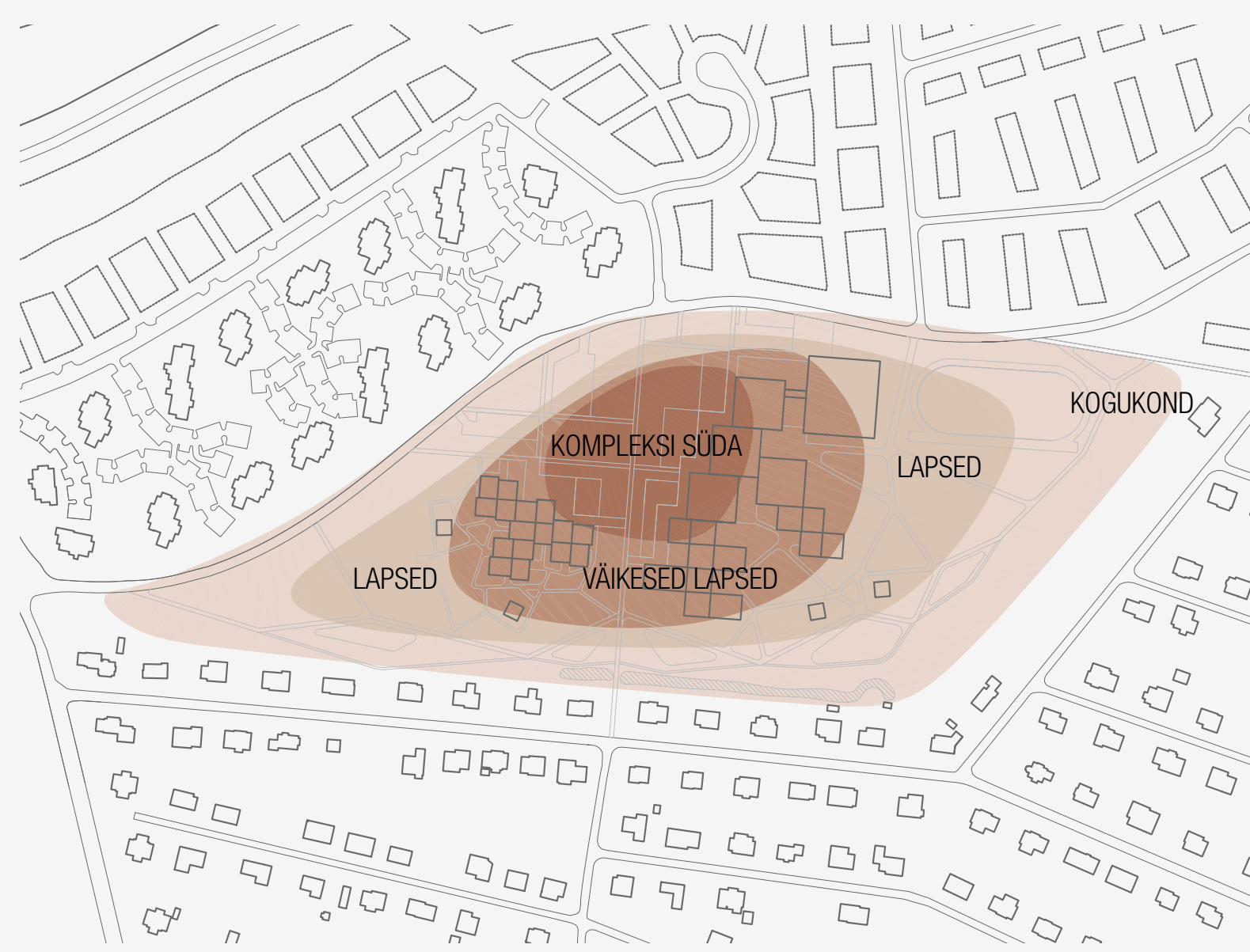


AKSONOMEETRILINE VAADE LINNULENNULT



HOONETE MUUTUV ISELOOM

Võistlustöös toimub muutus linnalikumast, suuremast, kõrgemast ja rangemast väiksemaks, värvilisemaks, madalamaks ja loodusega suhtlevamaks. Fassaadid muutuvad tee poolt kinnisest ribilisest aina avatumaks, üleni valge ribiline laudise fassaad, muutub krundi sügavusse astudes hallimaks, beežimaks kuni algkoolide mahus erinevat tooni maalähedaseks ja tumekollaseks. Hooned on sarnased kuid mitte üheski aspektis täpselt ühesugused. Vältides totaalsust ja lõputut korduvust on kompleks nagu hea linnaruum, mis on eelkõige mitmekesine.



KOMPLEKSI SÜDA

Krundi äärtes on kogukonnale mõeldud tegevused — lõunapoolses küljes on lõkkeplatsid, piknikualad, paviljonid, tõstetud peenrakohad, vihmasel ajal looduskaunid kõrkjatega kujundatud märgalad ja talvisel ajal uisuplatsideks muudetud tiigid. Põhjapoolses küljes on krundi teenindavad parklad, jalakäiguteed, kogunemise kohad ja laadaplatsid. Kompleksi peasissepääsud ja nende esised aktiivsed väljakud on toodud krundi keskele moodustades seal kompleksile ja kogu krundile aktiivse südame. Hoonete lõunapoolsed madalamad küljed on lastele mängu ja rekreatsioonihooideks, mis on turvaliselt krundi keskes, kaugel parkimisalast ja teedest.



KRUNDI ERINEVA ISELOOMUGA LÄBILIKUMISED

Kogu krundi lõikab pooleks jalakäijatele mõeldud mõisaallee pikenõu, mis kulgeb kuni ristmikuni. Mõisaallee on kujundatud linnaliku promenaadina koos selle äärde lisatud puhkealade ja kogunemise kohtadega. Teine kogukonnale mõeldud läbiliikumistee kulgeb eramajade poolses küljes Keskuse teest Vahi teeni. Siin on valida kiirema puistekattega tee ja aeglasema üle märgalade kulgeva laudisega tee vahel. Nii lasteaia kui ka kooli peapääsude ette tekib sik-sak ala laiendus, kus paiknevad lipuväljakud, terrassidena kasutatavad tõstetud lavad, mille ääres paiknevad vaatajatele mõeldud astmed.



KRUNDI TSONEERING

Võistlustöö ei ole pakkunud antud kohta päris linnaväljakut, kuna kogukond, kes seda kasutama hakkab on alles tekkimas ja siin jääks linnaväljak enamasti ajast nii päeva kui aasta lõikes tühjaks ja kõledaks. Selle asemel on kogukonnale pakutud erinevaid tegevusi kahel teekonnal läbi krundi ja väljakud-väliaudituumid on pigem kasutusel põhikooli laste või lasteaia pereliikmete poolt. Mis ei välista ka seda, et koolivälisel ajal saab väliaudituumide edukalt kasutada ka kogukonna üritusteks ja kontsertideks.



HOONETE SÜDAMED JA SISSEPÄÄSUD

Kooli südameks on aatrium, söökla, aula ja garderoob, mis on paigutatud teiste hoonete suhtes keskele kohale ning kuhu külge saab liita ka teise etapi hoonemahu. Keskne maht avaneb kolmes suunas - peaväljakule, majandushoovi köögi mugavaks teenindamiseks ja õpetajate tubade poole õpetajate sisehoovi. Ka lasteaial on oma süda, mis hõlmab õpetajate ruume, ühiseid mänguruumi, spordi ja muusikaruumi ning abiruumi nagu köök ja tehnoruumid. Südames paiknevad ruumid on kõigist rühmaruumidest võrdset kaugusel.



ÕUESÕPPE RADA

Kogu krundi lõunapoolne serv on mõeldud erinevateks tegevusteks nii kogukonnale kui ka lastele. Siit leiab nii sportlikke tegevusi: spordihoone kõrval paikneb spordiväljakute ala, jalgpalli-, korvpalli- ja võrkpalliväljakud ning tennisplatsid ja vahetult nende kõrval skatepark. Seal paiknevad ka õpipaviljonid rahulikumaks ja intiimsemaks õuesõppeks. Lasteaia hoovis on lasteaia pereliikmete piisavalt ruumi kõikvõimalikuks õppeks ja mänguliseks tegevuseks. Kõrge pinna-seveega krunt on kuivendatud märgaladega krundi lõunaküljes, kus kasvab palju erinevaid puid, põõsaid ja taimede kooslusi, et mitmekesistada õuesõpet veelgi.



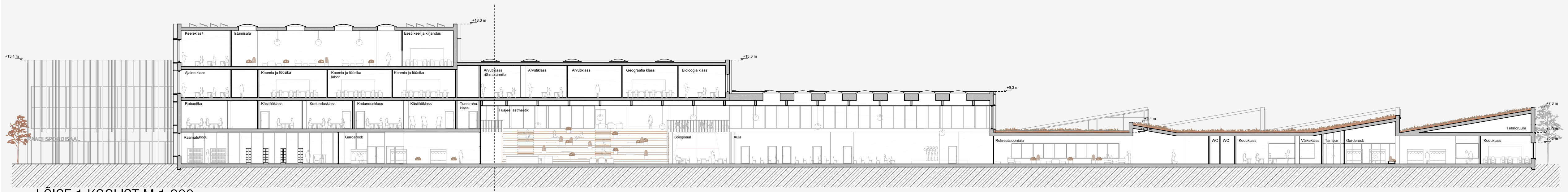
TEHNILISED NÄITAJAD SPORDIHOONE:
 NETO: 4143 M2
 BRUTO: 4261 M2
 MAHT 38689 M3

TEHNILISED NÄITAJAD KOOL:
 I ETAPP NETO: 10623 M2
 I ETAPP BRUTO: 11950 M2
 MAHT 59162 M3

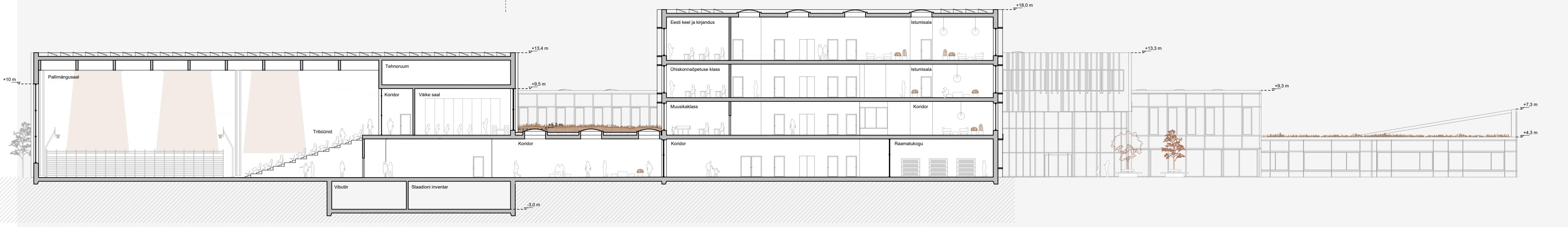
II ETAPP NETO: 2958 M2
 II ETAPP BRUTO: 3356 M2
 MAHT 14730 M3

I KORRUSE KOOLI JA SPORDIHOONE PLaAN M 1:250

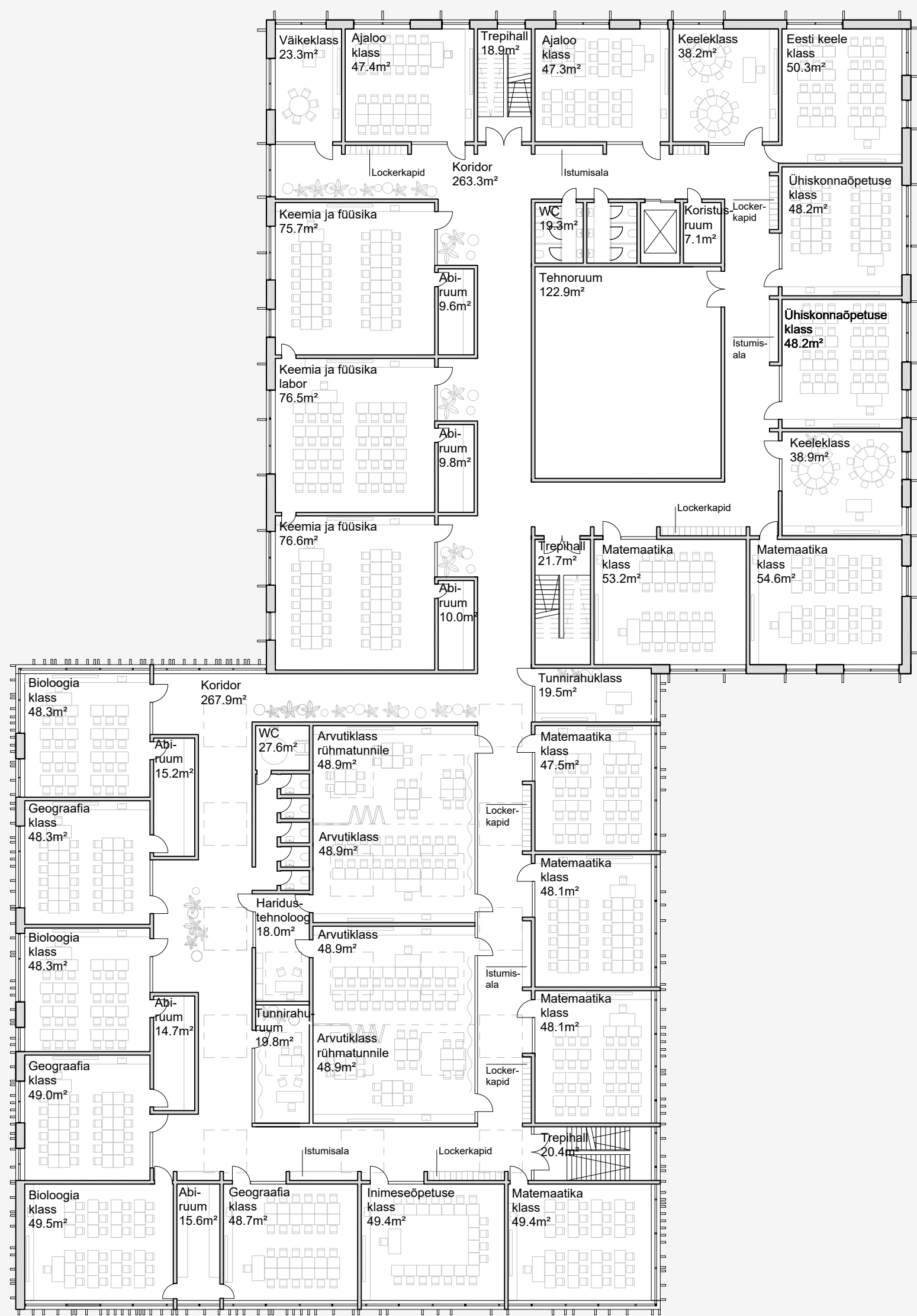
-I KORRUSE SPORDIHOONE M 1:250



LÕIGE 1 KOOLIST M 1:300



LÕIGE 2 KOOLIST M 1:300



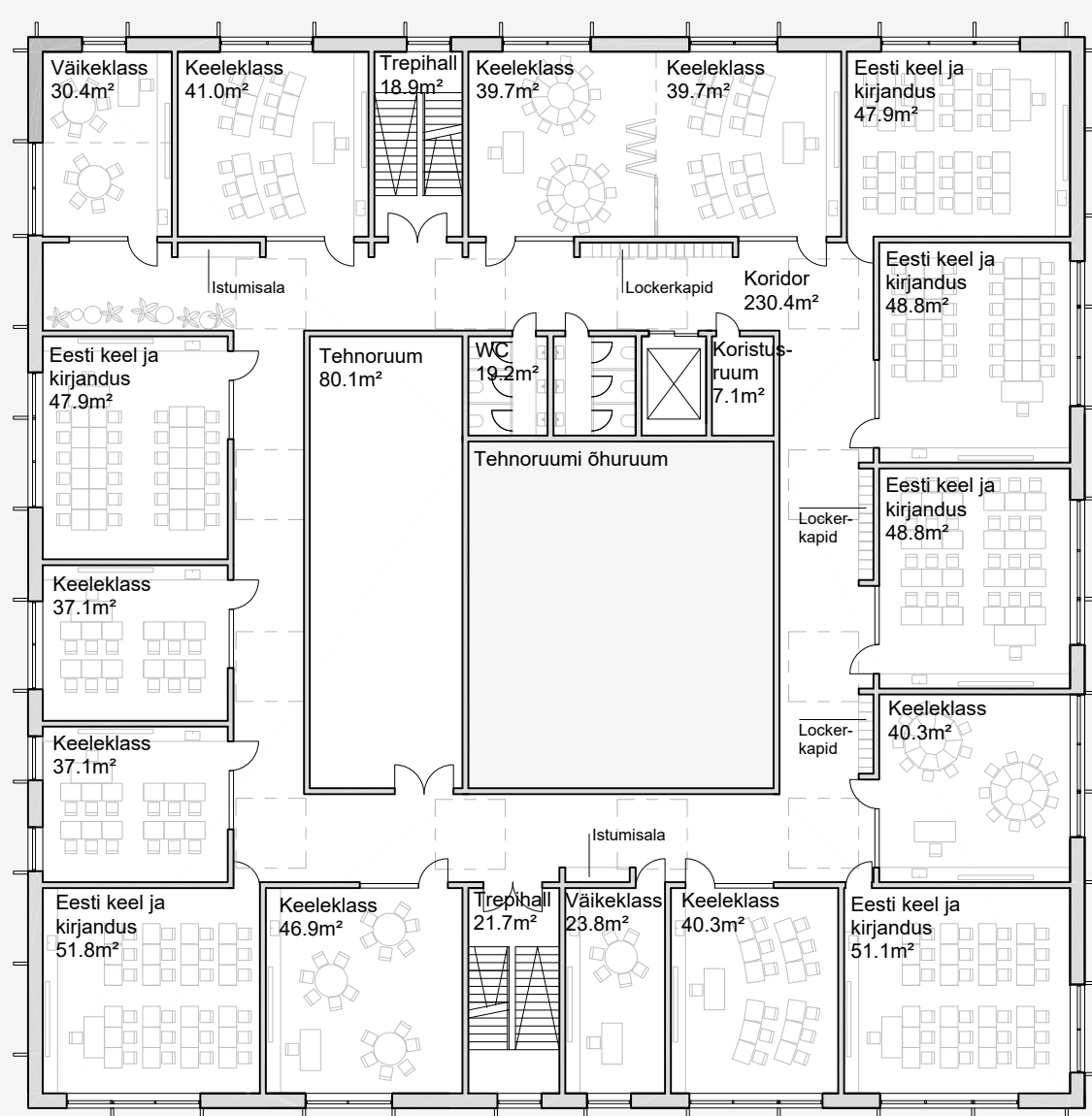
III KOOLI KORRUS



VAADE LASTEIAIA ESISELE VÄLJAKULE JÕULUPEO AJAL



VAADE ALGKOOLI HOOVI ALELE KOOS UISUVÄLJAKUGA



IV KOOLI KORRUS



VAADE PÕHIKOOLI ESISELE VÄLJAKULE KELGUMÄELT



VAADE ALGKOOLILE JA ALGKOOLI HOOVILE



VAADE KOOLILE JA SPORDIHOONELE IDAST M 1:300

HOONE VIIMISTLUSMATERJALID

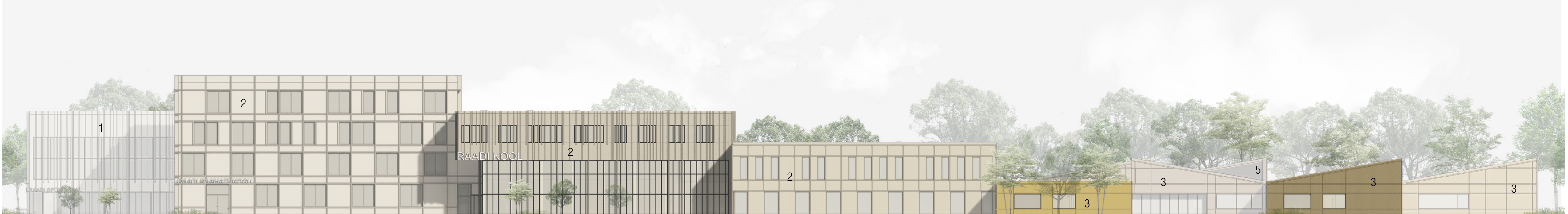
- 1 - Valge immutatud, peitsitud puit
- 2 - Helehall kuni beež, immutatud, peitsitud puit
- 3. Erinevad kollased, immutatud, peitsitud puit
- 4 - Kirgas klaas
- 5. Murukatus



VAADE KOOLILE JA SPORDIHOONELE PÕHJAST M 1:300



VAADE KOOLILE JA SPORDIHOONELE LÖUNAST M 1:300



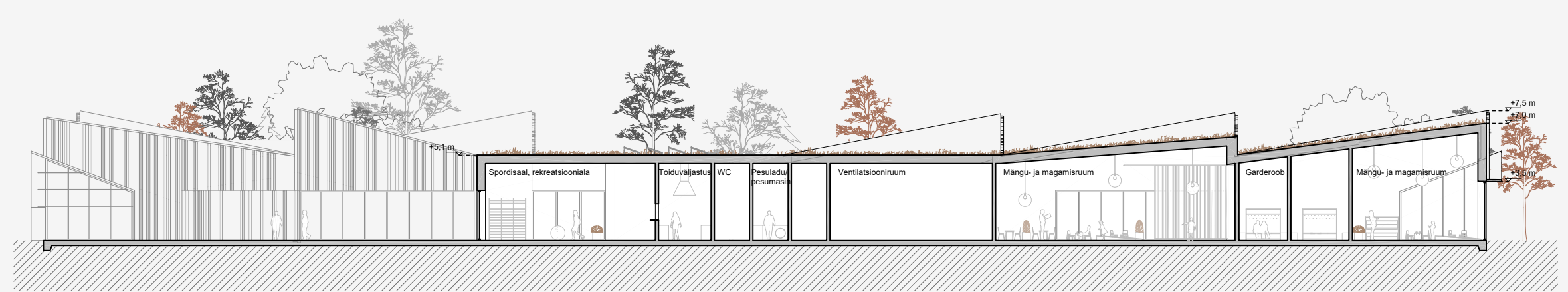
VAADE KOOLILE JA SPORDIHOONELE LÄÄNEST M 1:300



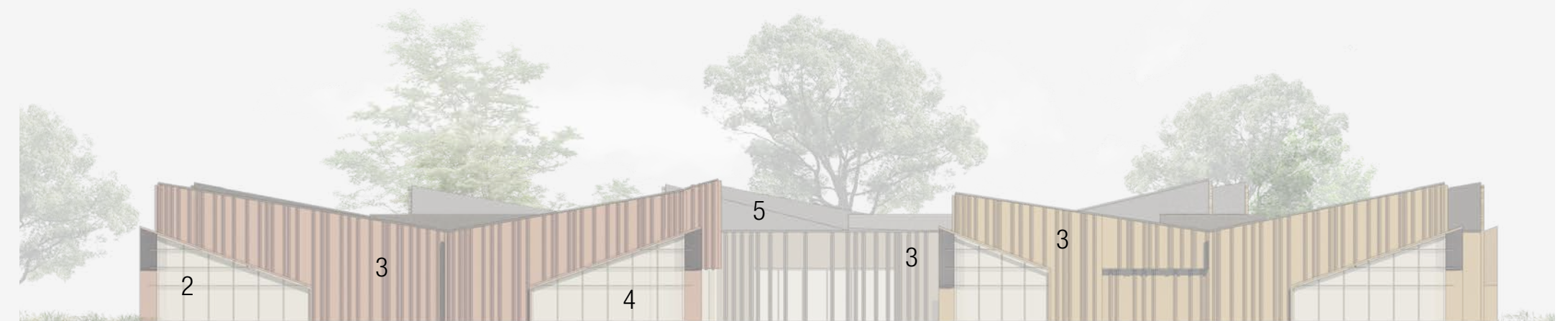
VAADE LASTEAIALE JA LASTEAIA HOOVILE



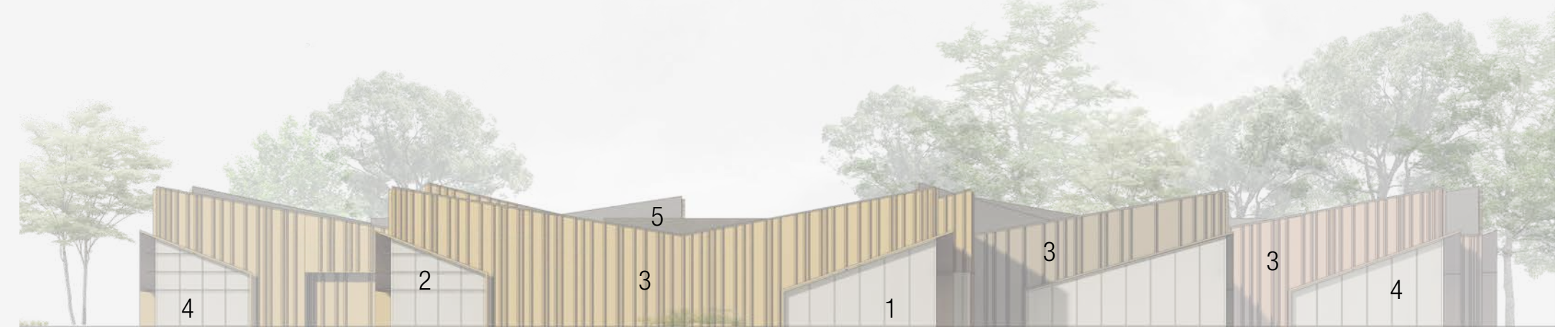
LASTEAIA PLAAN M 1:250



LÕIGE LASTEAIAST M 1:300



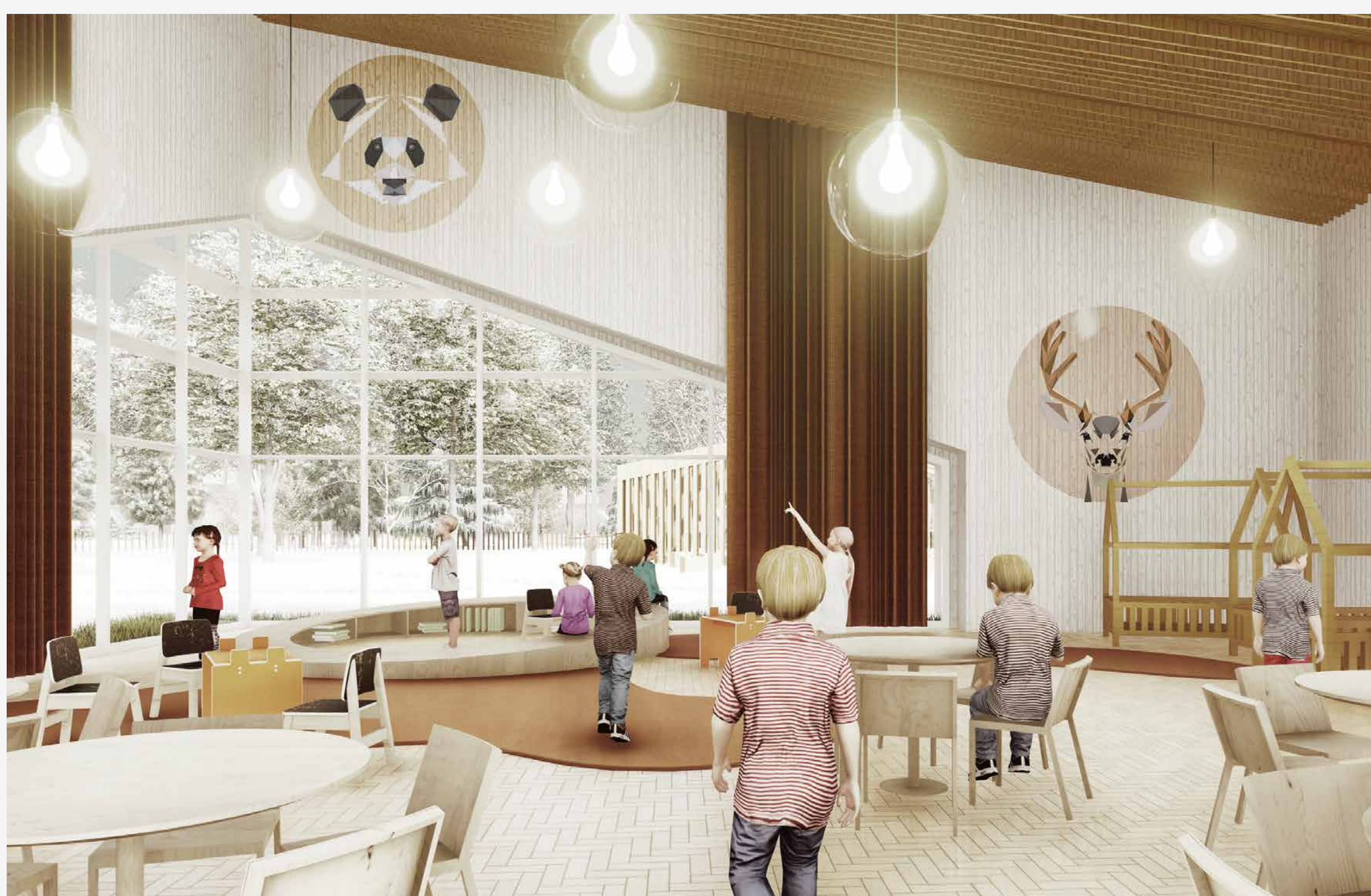
VAADE LASTEAIALE LÄÄNEST M 1:300



VAADE LASTEAIALE IDAST M 1:300

HOONE VIIMISTLUSMATERJALID

1. Valged puit-alumiinium aknaraam
2. Lamellid, valged
3. Erinevad kollased, immutatud, peitsitud puit
- 4 - Kirgas klaas
5. Murukatust



VAADE LASTEAIA RÜHMARUUMILE



VAADE LASTEAIALE PÕHJAST M 1:300



VAADE LASTEAIALE LÕUNAST M 1:300