

RAADIMÕISA PUHKEALA "AJAJÕGI"

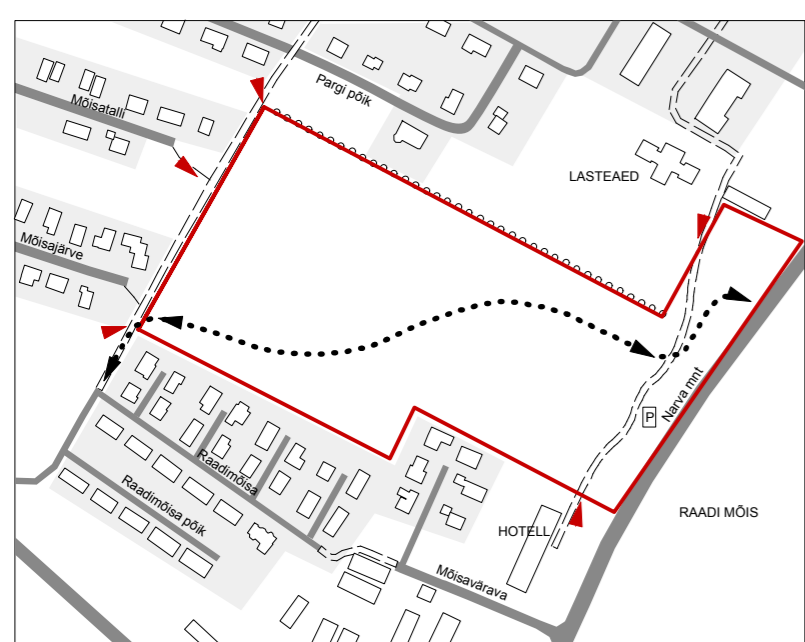
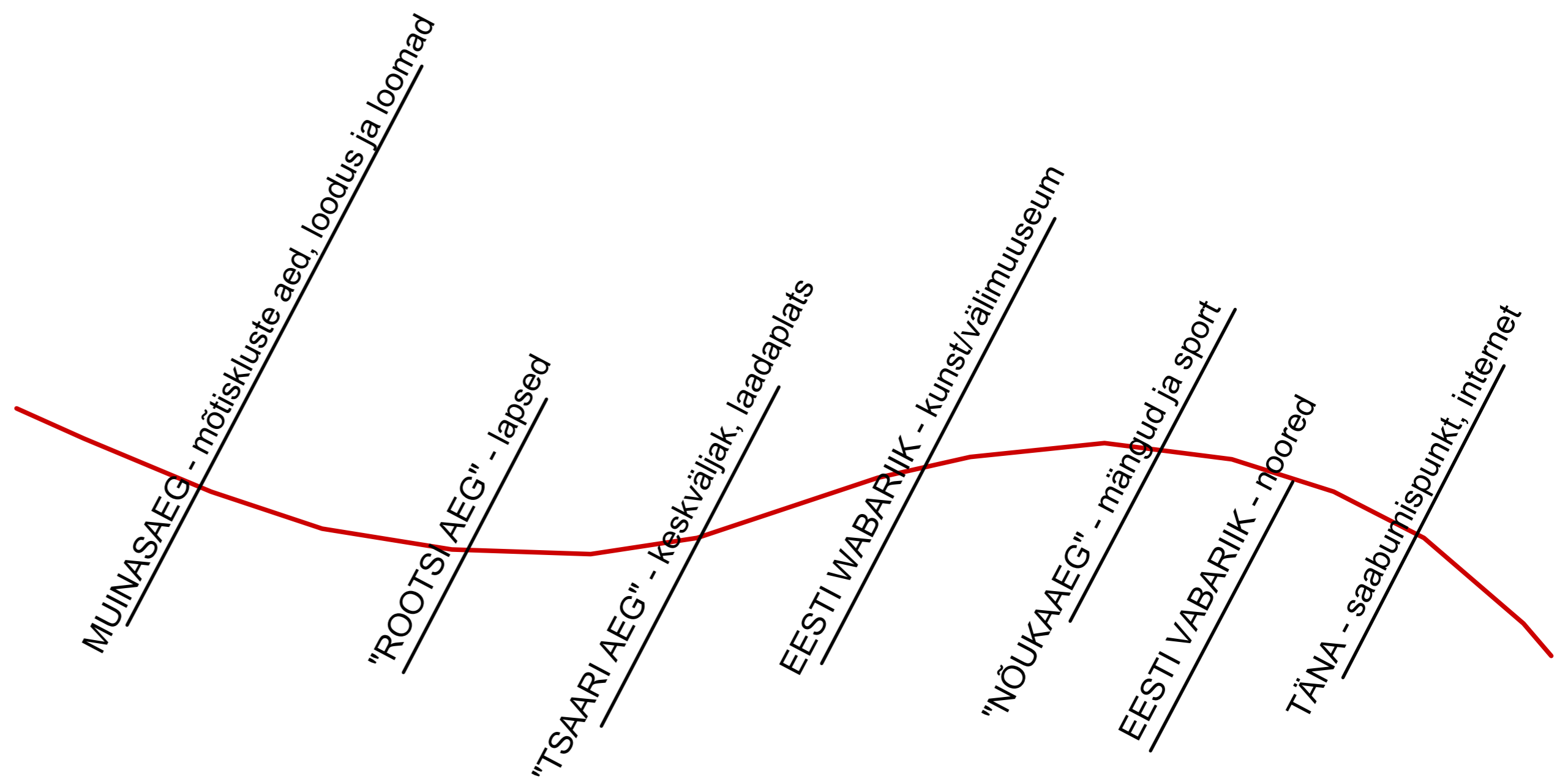


Puhkeala peatee ja ajatelj

Raadimõisa puhkealale volama pandud ajajõgi läbib Raadi kujunemislugu mõjutanud hetkedes. Punase joonena rohelal kulgev ajajõgi algab muinasajast ning lõpeb tänapäevas.

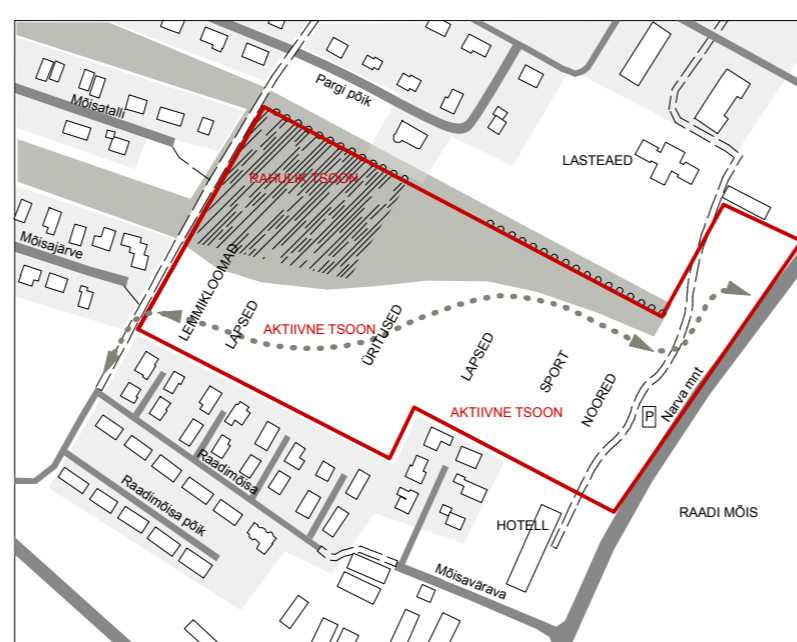
Väga erineva funktsiooni ja kujundusega ruumid moodustavad kronoloogilisel selgroot asuva terviku. Nii on loodud mitmekülgne puhkeala, kus oma lemmiknurga peaks leidma igaüks - nii noor, vana, loodusesõber, kaasaegseid mugavusi hindav elanik kui spordisõber. Funktsioonide kavandamisel on lähtutud põhimõttest, et puhkealal oleks tore iga ilmaga ja aastaringelt.

Erinevate funktsioonide juurde juhatavad puhkeala ajajoonelt ehk punaste väikevormidega ilmetatud peateelt hargnevad rajad.



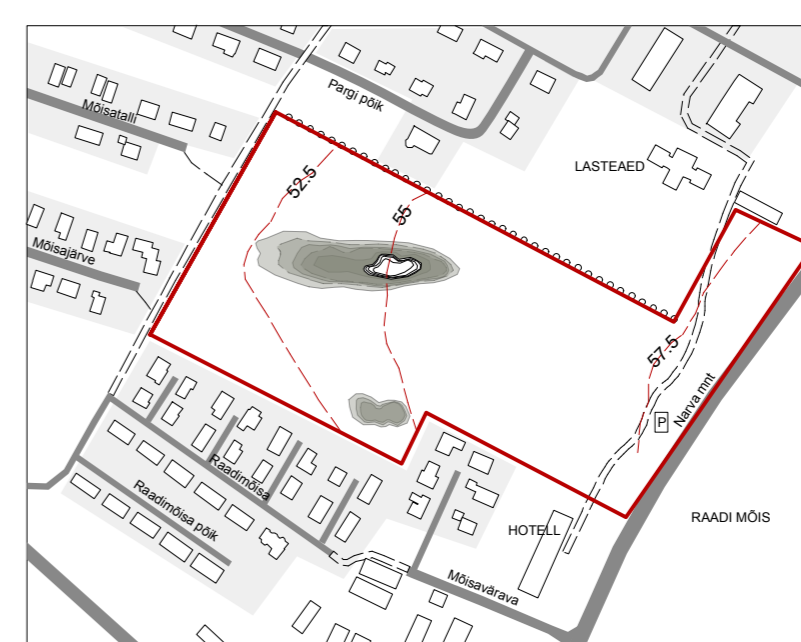
OLEMASOLEV OLUKORD - LIGIPÄÄS

- PROJEKTALA
- SÕIDUTE
- KERGLIIKLUSTEE
- JALGRADA
- BUSSIPEATUS
- ELAMUTE ALA
- LIGIPÄÄS - KERGLIIKLUS
- PERSPEKTIVNE TRANSPORT, HOOLDUS



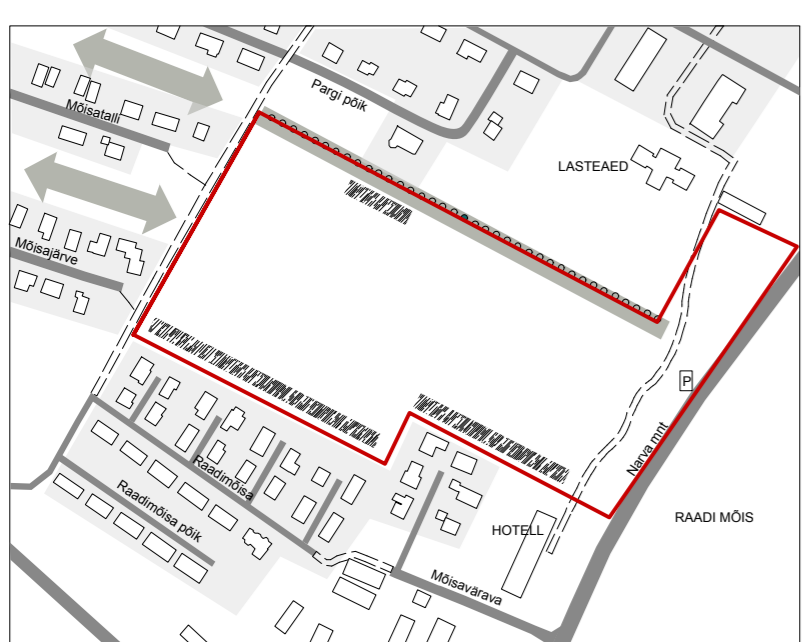
LAHENDUS - TSONEERING

- OL OL ROHEKORIDORIDE SIDUMINE LAHENDUSEGA
- RAHULIK TSOON



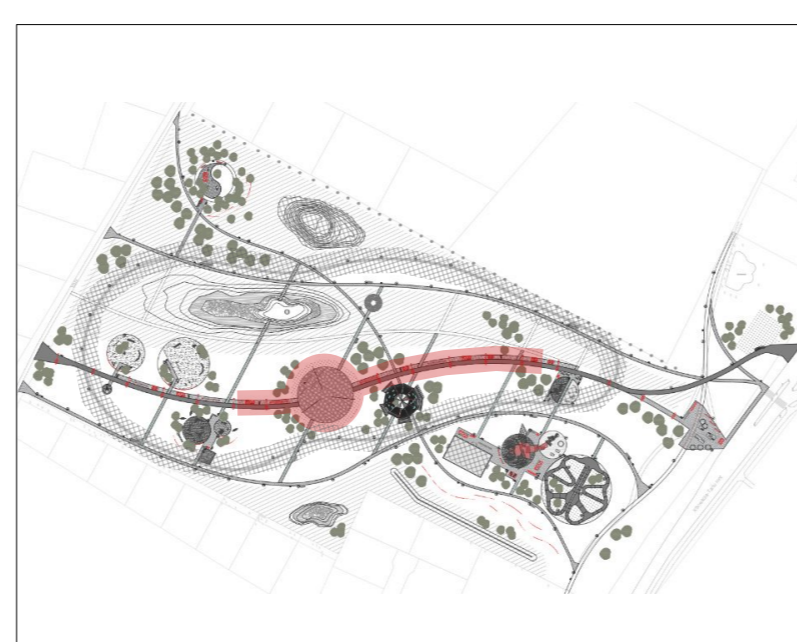
LAHENDUS - VERTIKAALPLANEERINGU ETTEPANEK

- SADEMEVEE IMBALA JA VIHMAPEENAR
- OL OL KÕRGUSJON



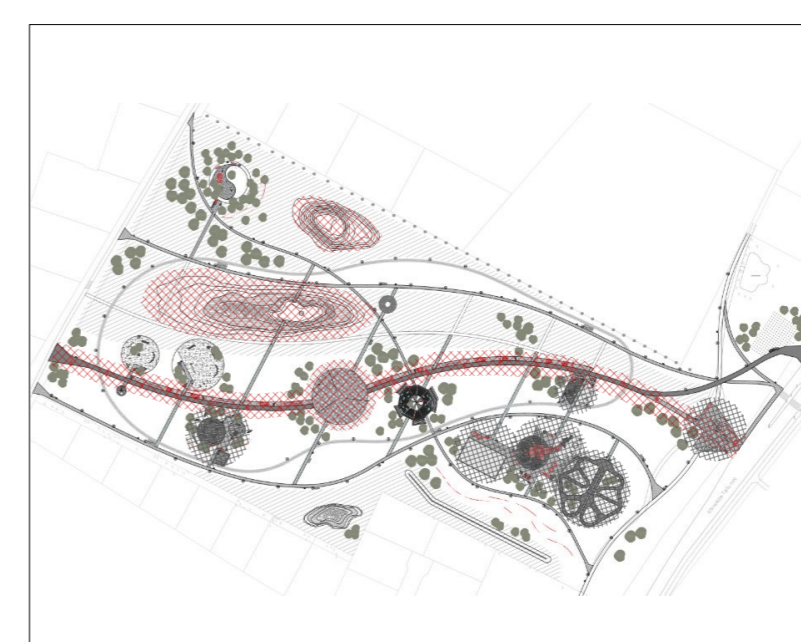
OLEMASOLEV OLUKORD - ROHEKORIDOR JA MÜRATUNDLIKUD ALAD

- ELAMUTE ALA
- OL OL KÕRGHJASTUSEGA ROHEKORIDOR
- MÜRATÖKKE VAJADUS



LAHENDUS - AJUTISED FUNKTSIOONID

- TALVISED FUKTSIOONID
- SUUREMAD ÜRITUSED



LAHENDUS - ETAPILISUS

- I ETAPP: PEAVÄLJAK JA -TEE, VERTIKAALPLANEERIMINE
- II ETAPP: MÄNGUVÄLJAKUD, SPORDIVÄLJAKUD, TEEDEVÖRK
- III ETAPP: KAASIK, KOORTEVÄLJAKUD, KUNSTVÄLJAK