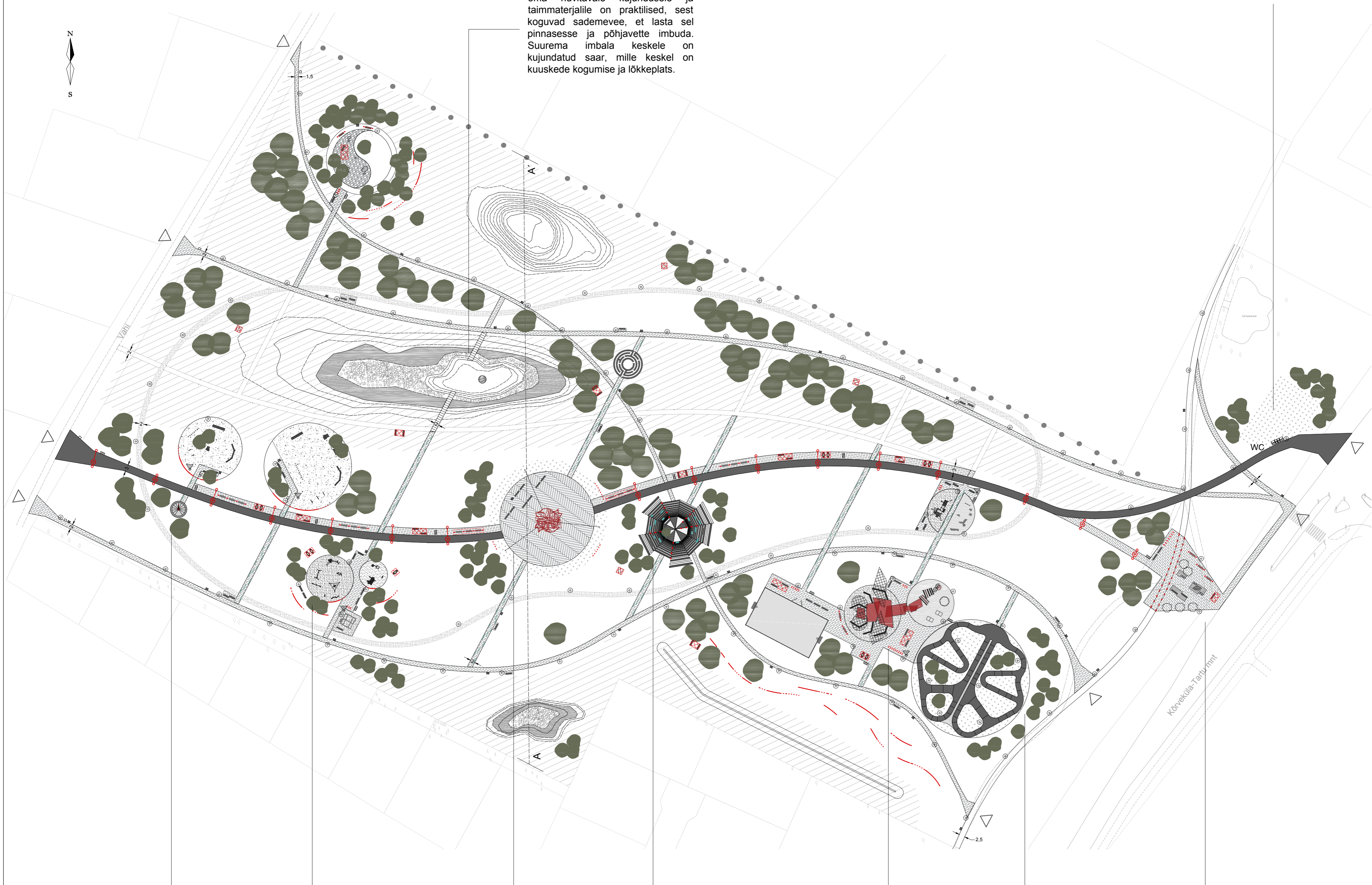


ASENDIPLAAN M 1:1000

Sademevee keskkonnasõbralikuks ärajutimiseks ning looduslikuks vee-elementiks on alale kujundatud kaks imbala vihmapeenraga. Need on maastikuelemendid, mis lisaks oma huvitava kujundusele ja taimmaterjalile on praktilised, sest koguvad sademevee, et lasta sel pinnasesse ja põhjavette imbuda. Suurema imbala keskele on kujundatud saar, mille keskel on kuuskede kogumise ja lõkkeplats.

Perspektiivne tugevdatud pinnasega parkimisala puhkeala teenindamiseks. Seal asub WC ja pinnasesse süvistatud süvistatud prügikonteinerid.



Ajatelje muinasaja osas leiab inimene kontakti looduse, loomade ja enesega. Muinasajal oli inimese suhe loodusega vastastikune. Sama palju kui inimene andis loodusele, andis loodus ka tagasi. Ala märksõnadeks on vaikus, rahu, kulgemine ja harmoonia. Siit leiab päikesekellaplatsi, koerte mänguväljakud ja kaasiku. Suure metallist osutiga päikesekell näitab aega tunnetusliku suurusena, kus muinasajale iseloomulikult minutitäpsus pole oluline. Väikeste ja suurte koerte mänguväljakute lahendus on funktsionaalne ent loomulik. Mõlemal väljakul on joogiveepunktid. Kaasiku vertikaalses mustvalges muusikas on peidus rahu ja vaikuse koda. See pesa annab peavarju ja pakub võimaluse lugeda või niisama jalgu puhata. Kiikede hüpnootilisuses võib meel uidata fantaasiaradadel. Sammudes paljajalu ümaratel kividel võib ajaliku argipäeva selja taha jätta ja unustada end ajatusse hetke.

Rootsi aeg oli eesti talupojale keeruline, ehkki sellest räägitakse kui vanast heast rootsi ajast. Tõsi on aga see, et Karl XI ajal hakkas pikkade raskete sajandite järel talurahva elu liikuma tasapisi paremuse suunas, ka Raadi kandis. Kasutusele võeti vakuraamatud, kehtestati maksude ülempiirid ning tasapisi hakkas talupoegade majanduslik olukord paranema ning talud muutusid aina jõukamateks. Selle tähistamiseks on Rootsi aega kujundatud taluteemaline mänguväljak kõige väiksematele kogukonna liikmetele. Küllap kuulusid väikelaste kilkeid meie taluüvedel ka kõige keerulisematel aegadel. Mänguala ja jooksuraja kõrval on veidi vanematele huvilistele väljõusaal. Telje teise otsa on kujundatud vahva kungas, mis lumisel talvel on kelgutavate laste lemmikohaks ja ühtlasi pakub ruumilist vaheldust.

Tsaari aeg on ajatelje keskne ja seega kõige tähtsam osa. Sellel asub ajastust inspireeritud keskväljak - Ballisaal, mida ümbritseb ümarate oksapuuvormidega kompositsioon ja õitsev õunapuusalu. Ballisaal on oma avarusega suurepärase koht erinevate ürituste korraldamiseks. Selles on mastaabi, suurejoonelisust ning elegantsi ehk seda, mida baltisakslased siia importida püüdsid. Siit ei puudu ka ajastule ja mõisapargile iseloomulik labürint, koht, kus ennast kaotades põnevust leida.

Üht väga märgilist perioodi meie ajaloo, esimest Eesti Vabariigi aega ajastust inspireeritud keskväljak - Ballisaal, mida ümbritseb ümarate oksapuuvormidega kompositsioon ja õitsev õunapuusalu. Ballisaal on oma avarusega suurepärase koht erinevate ürituste korraldamiseks. Selles on mastaabi, suurejoonelisust ning elegantsi ehk seda, mida baltisakslased siia importida püüdsid. Siit ei puudu ka ajastule ja mõisapargile iseloomulik labürint, koht, kus ennast kaotades põnevust leida.

Nõukogude aja märksõnadeks on toonuse, mängud ja sport. Nõukogude teljeosa tähttraktatsiooniks on Raadi inspiratsioonil tolaeagsest avangardistlikust kunstivoolust, mille märksõnadeks olid emotsioonid, instinktid, originaalsus. Kultuuriplatsi atmosfäär on pidevas muutumises. Iga hetk loob ennast uueena saavutades inspireeriva nihestatuse eelmise hetke suhtes. Optiliselt häiriva sillitsemustriga ning suurte peegeltahvitega pakub väljak vaatleja tajudele väljakutset. Siinne kogemus kõnetab emotsionaalselt ega jäta kedagi ükskõikseks. Kultuuriplats keskendub võimaluste ja piiride kompimisele, pannes tajud proovile. Nihestades reaalsust annab see inimesele võimaluse teaduse ja kunsti vaimus kahelda kehtivates dogmades ja jõuda uute värske perspektiivideni.

Nõukogude aja märksõnadeks on toonuse, mängud ja sport. Nõukogude teljeosa tähttraktatsiooniks on Raadi inspiratsioonil tolaeagsest avangardistlikust kunstivoolust, mille märksõnadeks olid emotsioonid, instinktid, originaalsus. Kultuuriplatsi atmosfäär on pidevas muutumises. Iga hetk loob ennast uueena saavutades inspireeriva nihestatuse eelmise hetke suhtes. Optiliselt häiriva sillitsemustriga ning suurte peegeltahvitega pakub väljak vaatleja tajudele väljakutset. Siinne kogemus kõnetab emotsionaalselt ega jäta kedagi ükskõikseks. Kultuuriplats keskendub võimaluste ja piiride kompimisele, pannes tajud proovile. Nihestades reaalsust annab see inimesele võimaluse teaduse ja kunsti vaimus kahelda kehtivates dogmades ja jõuda uute värske perspektiivideni.

Ooteplatvorm toob meid tänapäeva. See on telje viimane punkt, mis markeerib kiireid ühendusi, innovatsiooni ja mugavusi. Lisaks bussi ootamisele on siin võimalik mängida malet, kiikuda, wifi-see ühenduses veeta aega oma arvutis või hoopis kõrreliste vahel aeg lihtsalt maha võtta. Samuti on see mõnus puhkenurk möödajatele, kellele pole mahti alale siseneda, kuid kes soovivad hetkeks peatuda.

EKSPLIKATSIOON

- Kergliiklustee ettepanek
- Pr. asfalteeritud kergliiklus- ja juurdepääsutee/pumptrack
- Pr. sillutiskivist tee
- Pr. sillutiskivist tee valguskiviga
- Pr. puitlaudisest tee/istumisala
- Pr. puiduhakkega jooksu-/suusarada
- Pr. niidetud murutee
- Pr. kalasaba mustris sillutiskivikatend
- Pr. optiliselt laotud sillutiskivikatend
- Pr. kruusaveeris kivirahnudega
- Pr. playtopi kummikatend
- Pr. koorepurukatend

- Pr. liivakatend
- Pr. koorepuruliivasegu
- Pr. imbväljak
- Pr. lehtpuu
- Pr. okaspuu
- Pr. muru
- Pr. tugevdatud muru
- Pr. niidumuru
- Pr. madalhaljastus
- Pr. müratõkkesein
- Pr. müratõkkevall
- Pr. kuuskede põletamise koht

- Pr. peegel
- Pr. pesad: 2,5 x 2,5; 2,5 x 4; 2,5 x 6m
- Pr. 3 postiga Ballisaali lühter
- Pr. 2 postiga peatee rippvalgusti/postvalgusti
- Pr. maasse süvistatud valgustid
- Pr. kiik
- Pr. pink "Voog"/"Kuup"
- Pr. malelaud wifi ühendusega
- Pr. prügikastid: koerte+üksik+sorteeritav+konteiner
- Pr. rattahoidjad
- Pr. veevõtu koht (5 tk)



Iluõunapuu Kask Künnapuu Punaselehine vaher Lehis Ebatsuga Paju "Ural 2" Pikaemakaline paju Sarapuu Niidumuru