

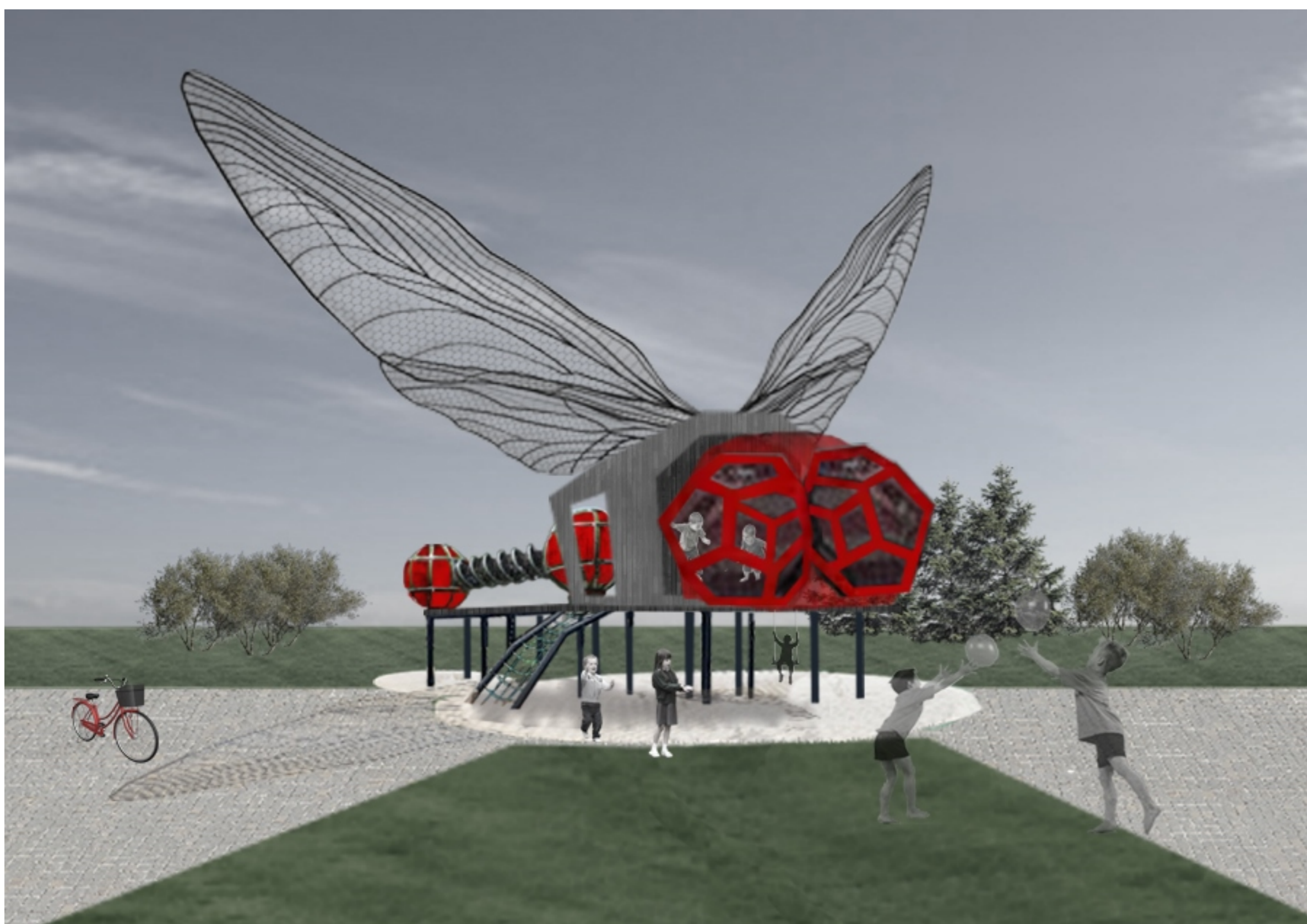
KULTUURIPLATS

Üht väga märgilist perioodi Raadi ajaloos, Eesti Wabariigi aega, on tähistama kujundatud suurejooneline kultuuriplats. Plats on saanud inspiratsiooni toleagsest avangardistlikust kunstivoolust, mille märksõnadeks olid emotsioonid, instinktid, originaalsus. Optiliselt häiriva sillutisemustriga ja suurte peegeldavate tahvlitega pakub väljak külastajale väljakutset.



Oluline osa puhkealast on mõeldud võimalikult hooldusvabana ja isereguleeruvana. Seal kus võimalik ja otstarbekas, on pidevat niitmist vajavate murualade asemele kavandatud aasad, mida niidetakse kord või kaks suve jooksul.

Vihmarohkel perioodil või lumesulamise ajal suunab reljeef sademeveed vihmapeenraste, kus kasvavad ajutist üleujutust taluvad taimed. Nii saab kuival ajal kauni nõgusa reljeefiga vihmapeenrast ajutine veesilm.



LENNUVÄLI

"Nõukaaeg". Märksõnu, mis toleagset Raadit iseloomustavad, on erinevaid: sõjavägi, rüüstatud mõis, samas ka jätkuv haridus- ja teadustöö. Tollel ajajärgul laiendati oluliselt Raadi lennuvälja territooriumi ning sellest sai üks Ida-Euroopa suuremaid sõjaväelennuvälju. 1951. aastast baseerusid Tartu lennuväljal 116. Leningradi raskepommituslennuväediiviisi polk, 132. Berliini pommituslennuväepolk ning 12. pommituslennuväepolk.

Nii nagu kunagi pesitsesid Raadil pommituslennukid on ka Raadimõisa puhkealal oma Lennuväli ja lendavad tegelased - õnneks oluliselt sõbralikumad kui ajaloost tuttavad Tupolevid.