

# MARJAMAA

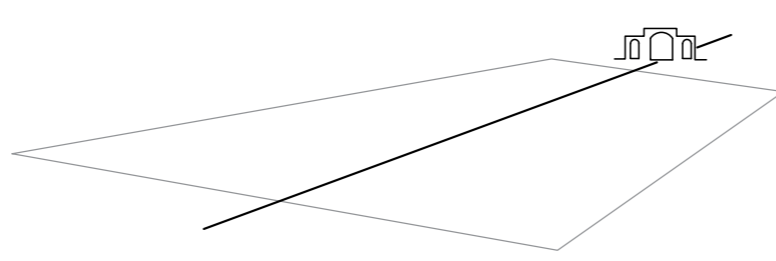
RAADIMÖISA ASUMI PUHKEALA IDEEKKURSS



MAARJAISTANDUSEST KAASAEGSEKS PARGIKS

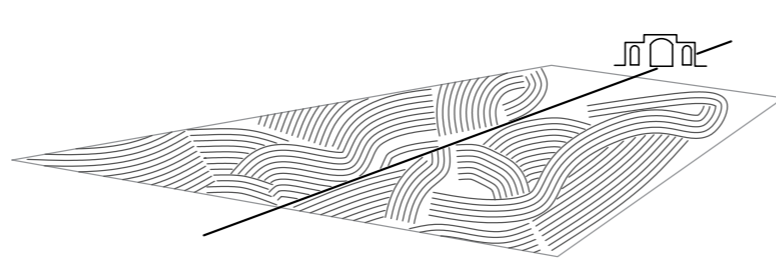
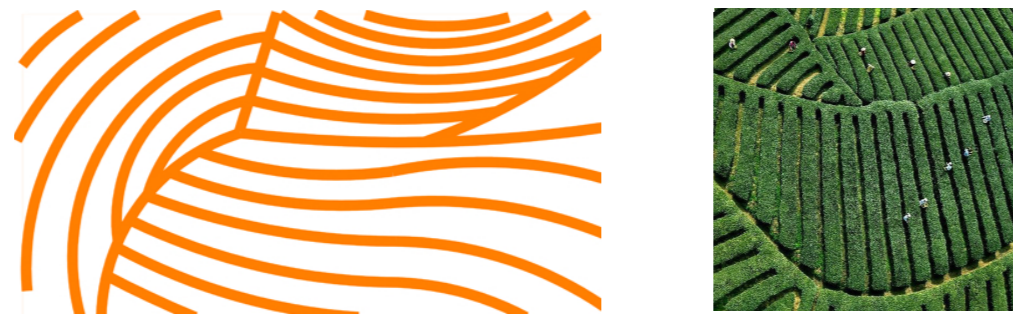
LÄHTEPUNKT: PÖLLUMAJANDUSMAA MARJAISTANDUS

lage maastik  
monotoonsus



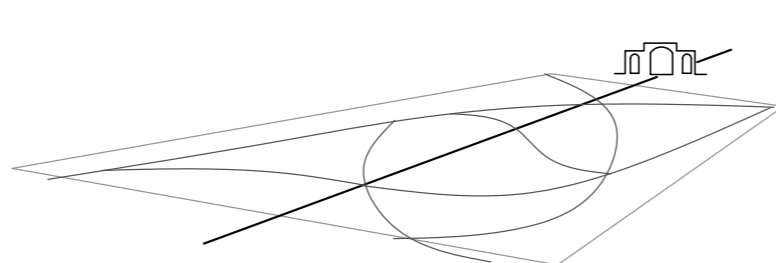
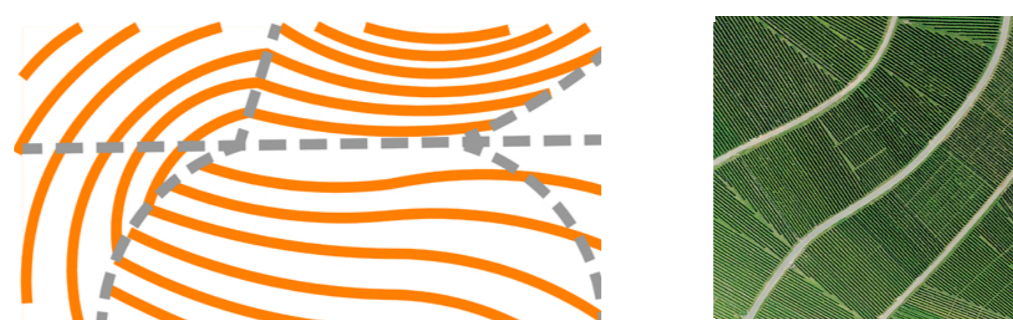
MAASTIKUVORMID

lage maastik liigendatakse  
istandus järgib maastikuvormi  
eriilmelised paigad  
eriilmelisusw



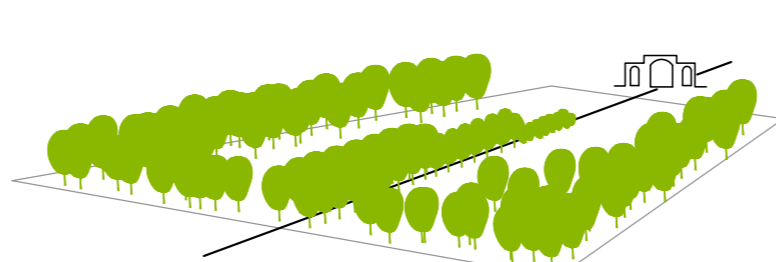
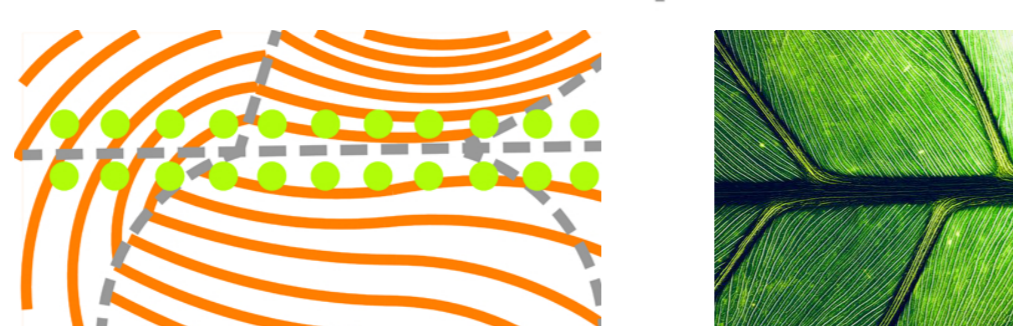
TEED

läbi liikumine  
pargiruumis liikumine  
teed - rajad - väljakud  
pinnavormide vahel



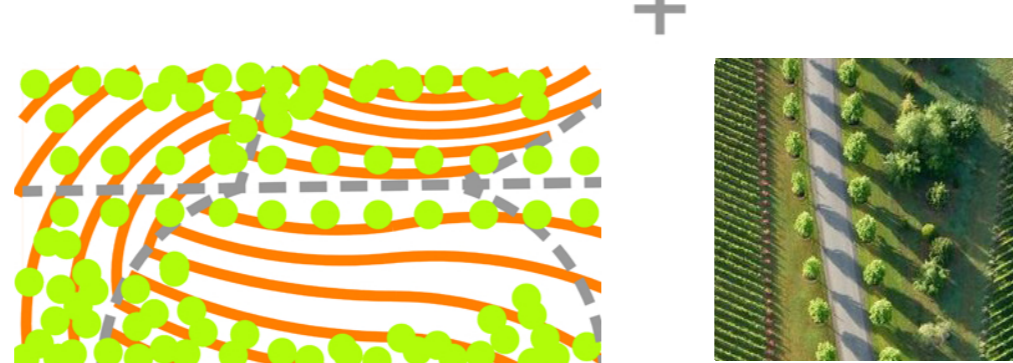
ÜHENDUS MÕISAGA ALLEE

viide ajaloole  
mõisamaastiku tugev element  
ühendab olulisi objekte  
ühendus ümbritseva rohestruktuuriga  
ühendus kultuurmaastikuga



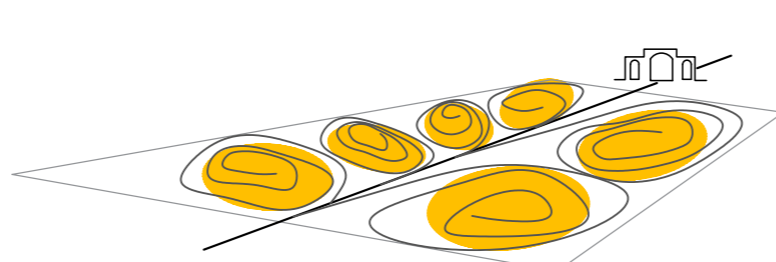
KÕRGHALJASTUS

ääre puhveralad  
tuulevari  
visuaalne puhver  
lõhub lagedat välja  
moodustab pargile intiimse siseruumi



TSONEERIMINE

pinnavormide väänamine  
kaitstud alade moodustamine  
hubasuse loomine  
looklevad vormid  
sujuvad üleminekud  
mitmekesisus



Parki läbib telg - allee - moodustab promenaadi vaatega mõisa väravale, mis on väiksemate jalutusteedega ühendatud pargi kõigi tegevuskohtadega. Telg on kiireks ühenduseks kõrvalaladega läbi pargi liikumisel. Parki on võimalik läbida ka diagonaalsi mööda sekundaarseid teid. Peatelje väljak on lihtsalt ligipääsetav. Selles pargi servas on avarust ja avatust. Väljakult on justkui sissepääs kahte parki - moodsasse kogukonnaparki ja ajaloolisesse mõisaparki. Avara väljaku ulatus on defineeritud ühelt küljelt seda ümbritseva pargiga ning teiselt küljelt mõisapargi müüri. Maantee ääres kulgev kergliiklustee on markeeritud väljaku servas.



ÜHENDATUD ROHEALADE VÕRGUSTIK

Park seob piirkonna rohealasid omavahel, ühendades elamutevahelisi rohekordore ja kergliiklusteid Mõisa pargiga ja sealt edasi ka ERM-i rohealaga.

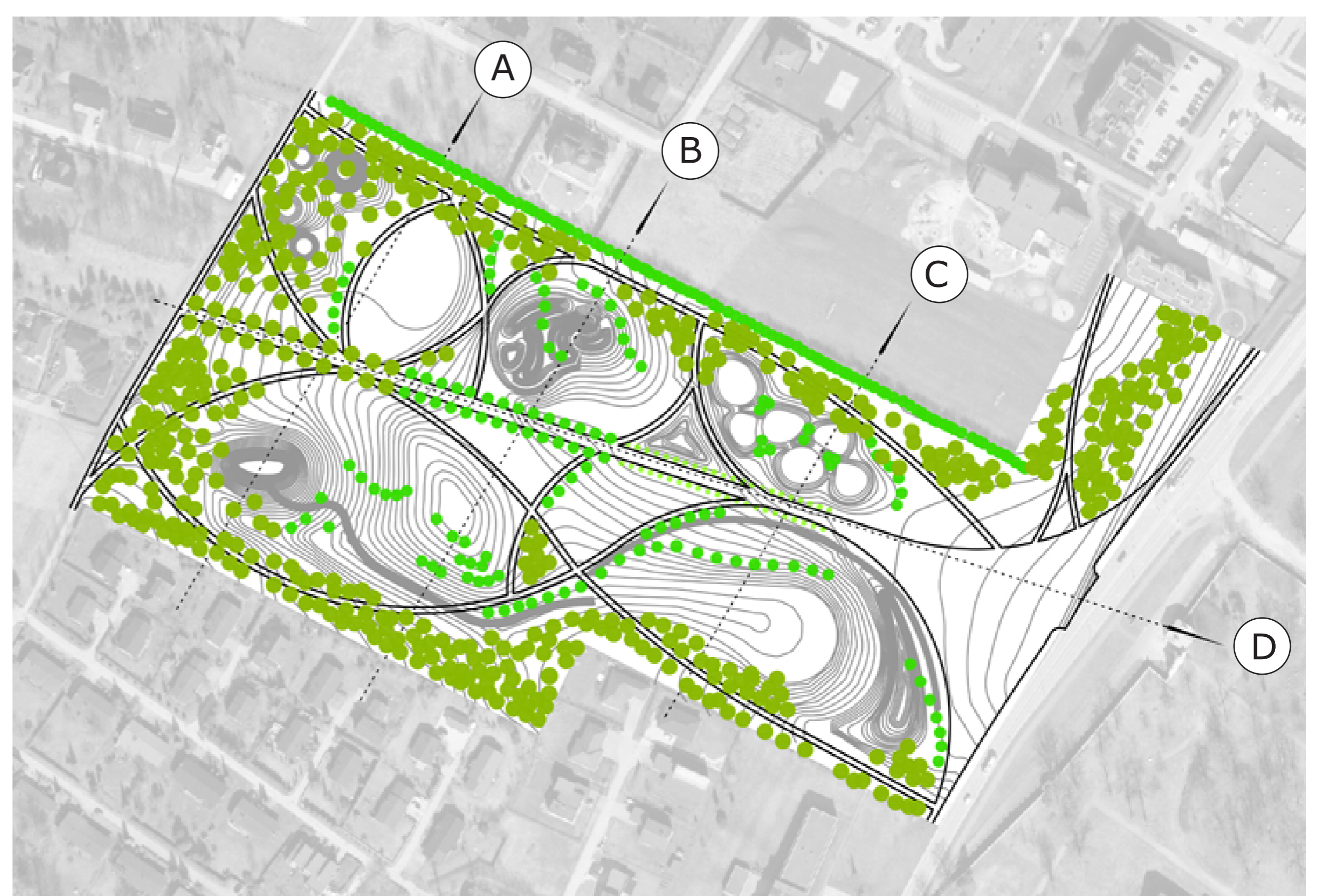
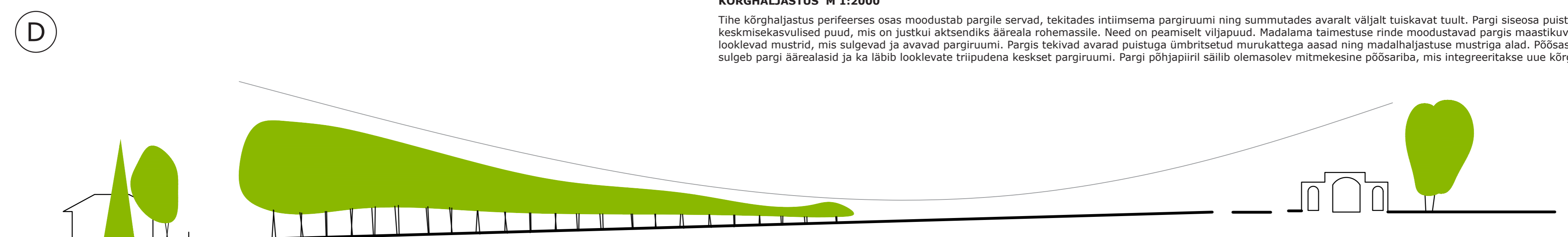
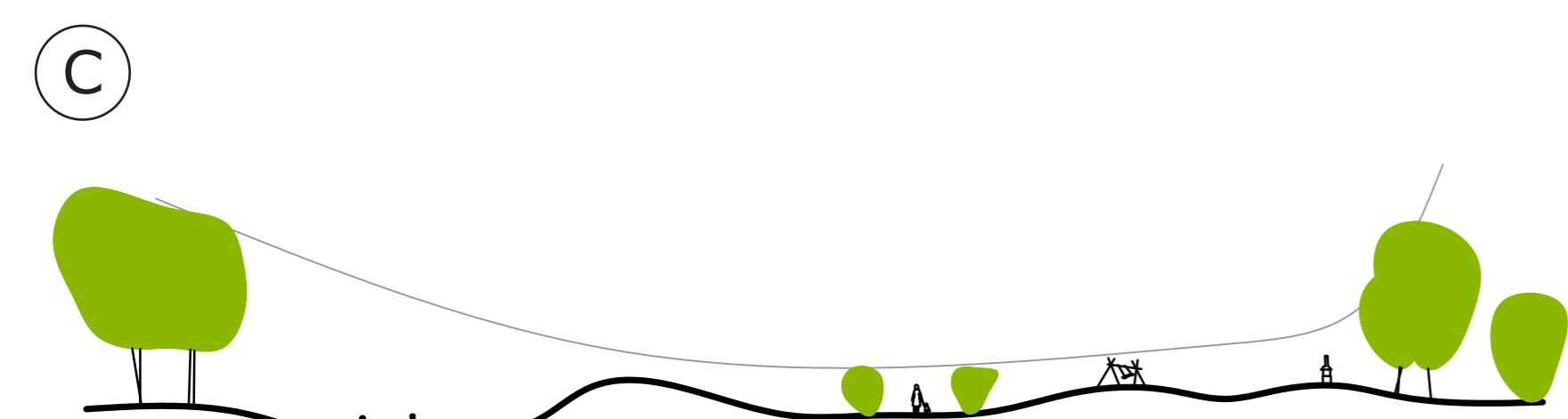
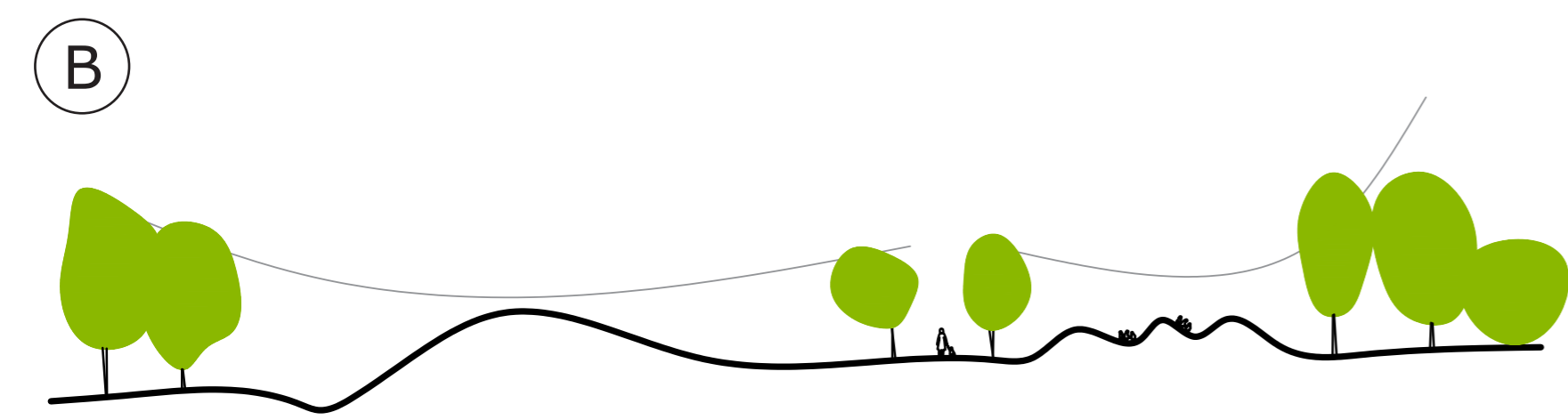
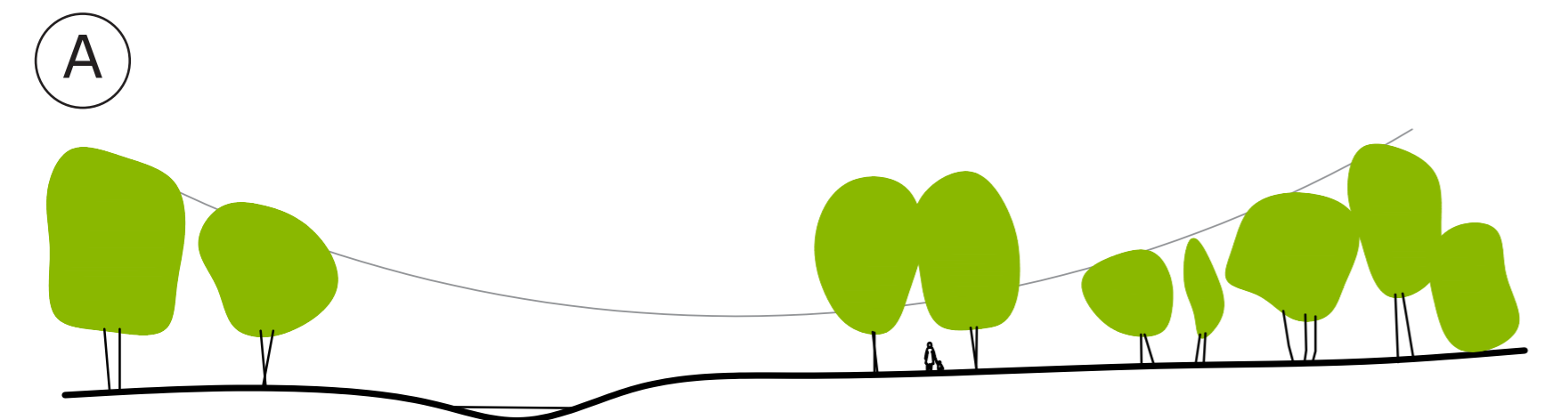


KERGLIIKLUSTEED VÕRGUSTIK

● üldkasutatavate kergliiklusteede ühendus pargialaga  
● erasektori kergliiklusteede ühendus pargialaga

Raadimõisa asumi pargiala on olnud varasemalt mõisa põllumajandusmaa. Mõisasüdan ümbritses lage ja tasane kultuurmaastik, kus viljeleti nii vilja- kui marjakasvatust, oli ka heina- ja karjamaid. Marjavälja idee pärineb marjaistanduse ja üldisemalt istanduse struktuurist, kus sirged põõsaste read moodustavad iseloomuliku mustri. Kui maastik on istanduse künklik, siis järgivad istikuread nõlvadel samakõrgusjooni, moodustades looklevaid vorme. See on kunagise maakasutuse jätkumine tänapäevases vajaduses ja funktsioonis. See on mõisapõllu taasloomine tänapäevase pargina.

Tähtsal kohal on pargi struktuuris telg, mis suunab läbi pargi liikumist ning ühendab kogu pargi erinevaid tegevuse alasid. Allee ja mõisa väravani viiv telg on kõnekas maastikuelement, mis seob pargiala piirkonna ajaloo ja tänapäevase funktsiooni ühtseks kultuurmaastikuks. Kultuurmaastik on alati kihiline.

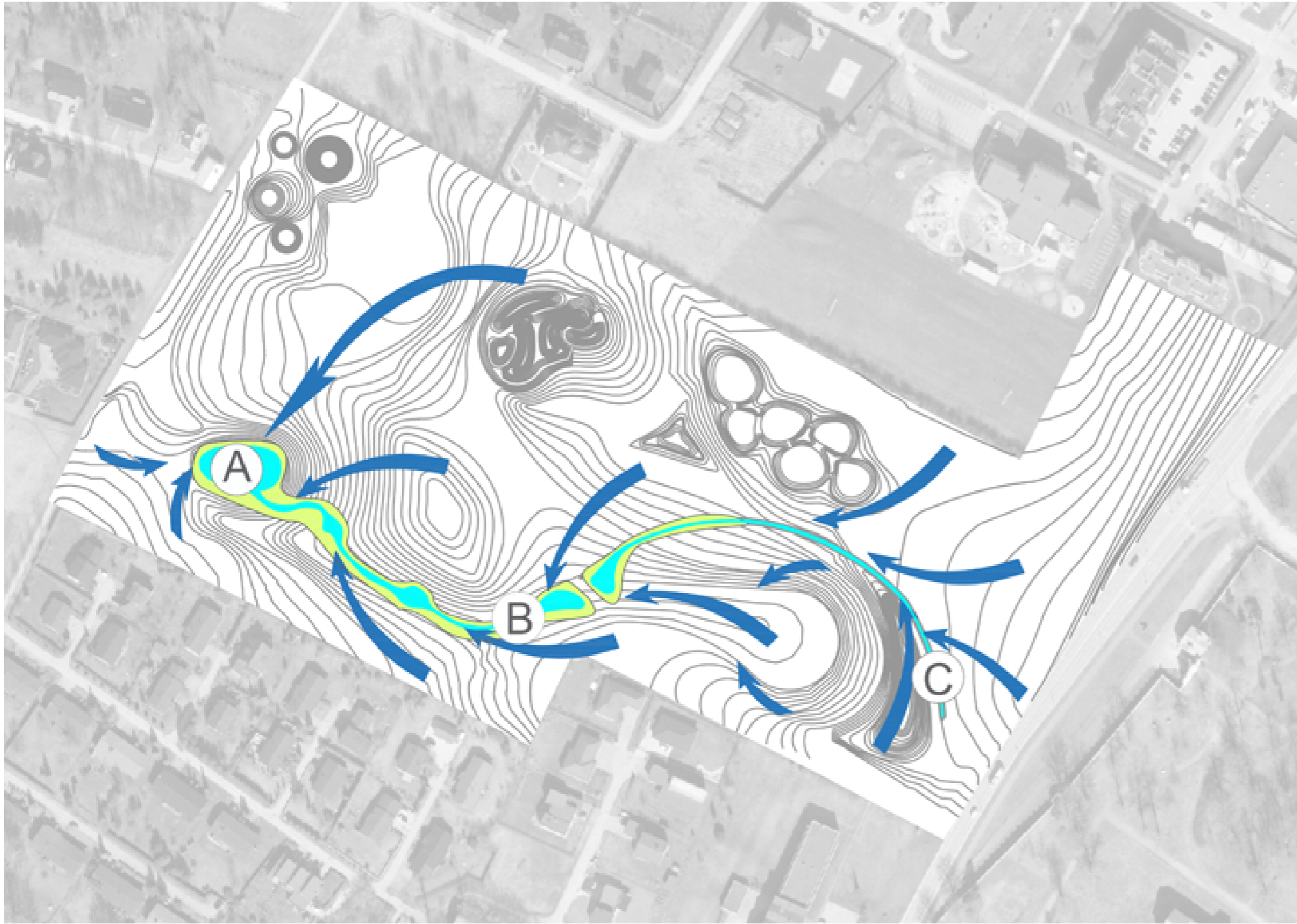


KÕRGHALJASTUS M 1:2000

Tihedat kõrghaljastust perifeerses osas moodustab pargile servad, tekitades intiimsema pargiruumi ning summutades avaralt väljalt tuiskavat tuult. Pargi siseosa puistu moodustavad keskmisekasvulised puud, mis on justkui aktsendiks ääreala rohemassile. Need on peamiselt viljapuud. Madalama taimestuse rinde moodustavad pargis maastikuvorme järgivad looklevad mustrid, mis sulgevad ja avavad pargiruumi. Pargis tekivad avarad puistuga ümbritsetud murakattega aasad ning madalhajastuse mustriga alad. Põõsaste laustutus sulgeb pargi äärealasid ja ka läbib looklevate triipudena kesket pargiruumi. Pargi põhjapiiril säilib olemasolev mitmekesine põõsariba, mis integreeritakse uue kõrghaljastusega.

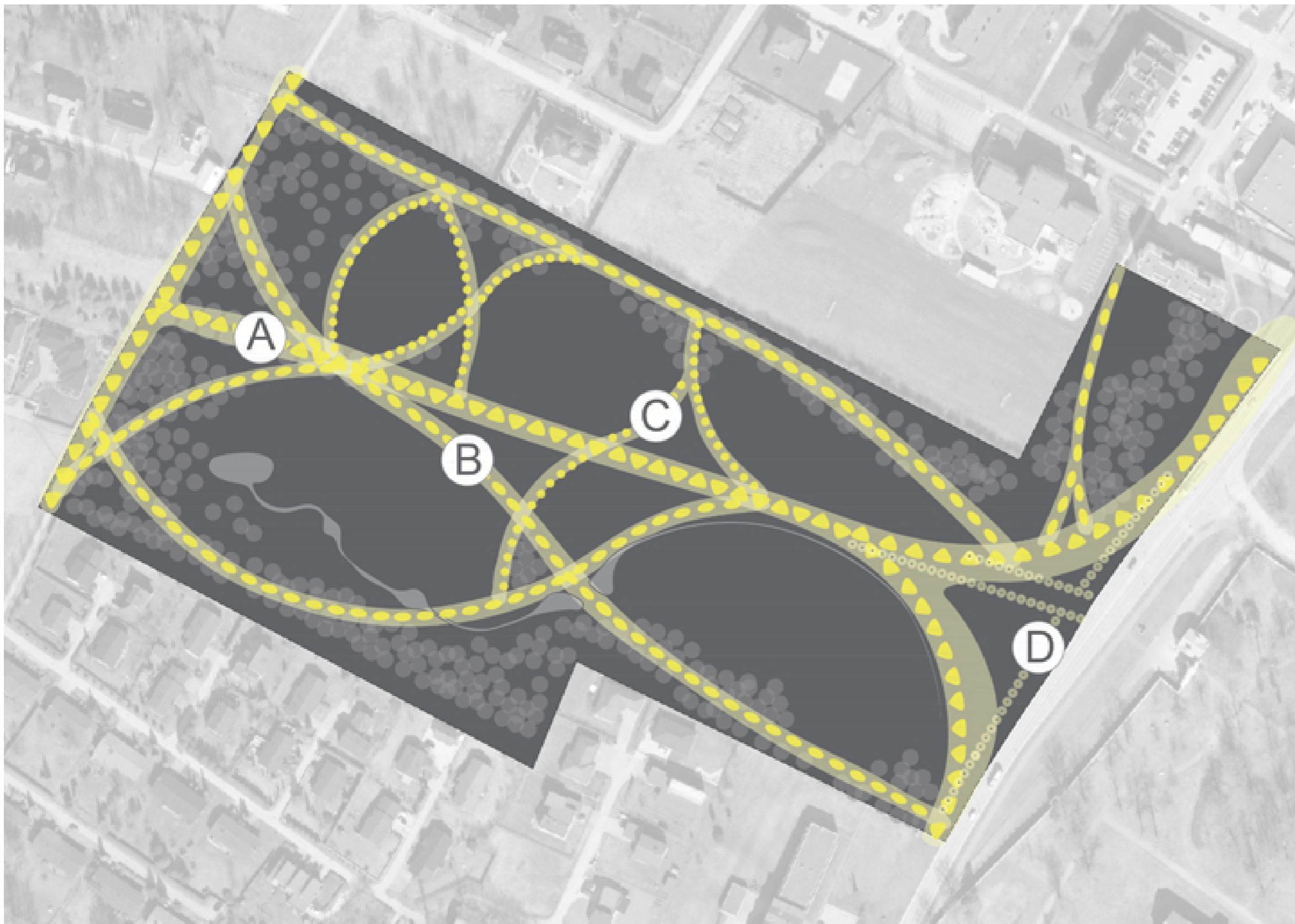
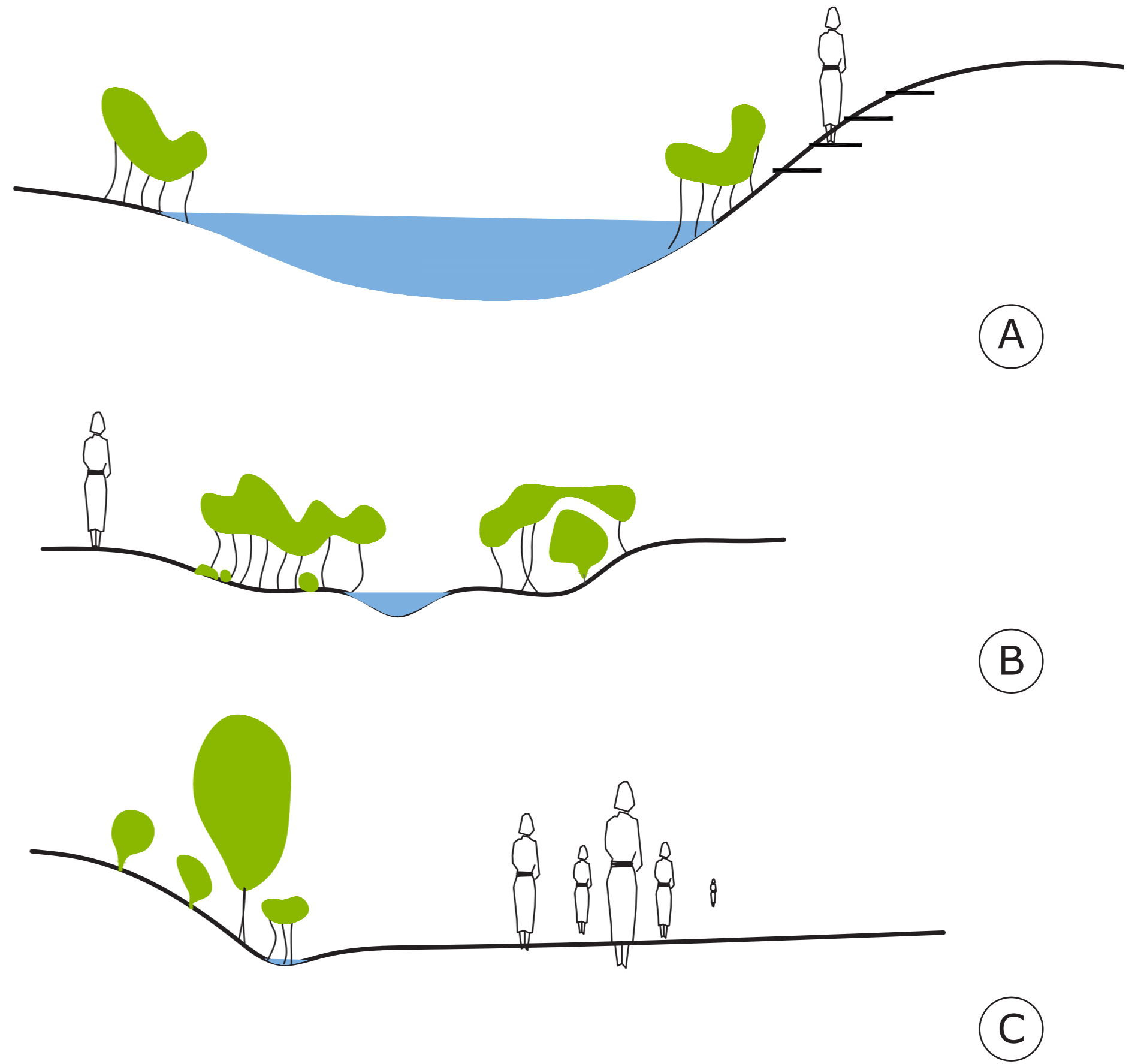






SADEMEVESI M 1:2000

Kogu pargialal on maastik vormitud selliselt, et vihmavesi voolab piki parki läbivasse kraavi ning edasi tiiki. Kraavis aeglustavad vee voolamist mitmed takistused (kärrestikud, kivid, taimestikud). Paisukohad ja laiened tekitavad väiksemaid veepeegleid. Tiigi erineva nõlvusega kaldad ja muutuv põhjasügavus võimaldavad elustiku mitmekesisust. Lauged kaldad ja aeglaselt muutuv veesügavus teevad veesilma ohutuks.

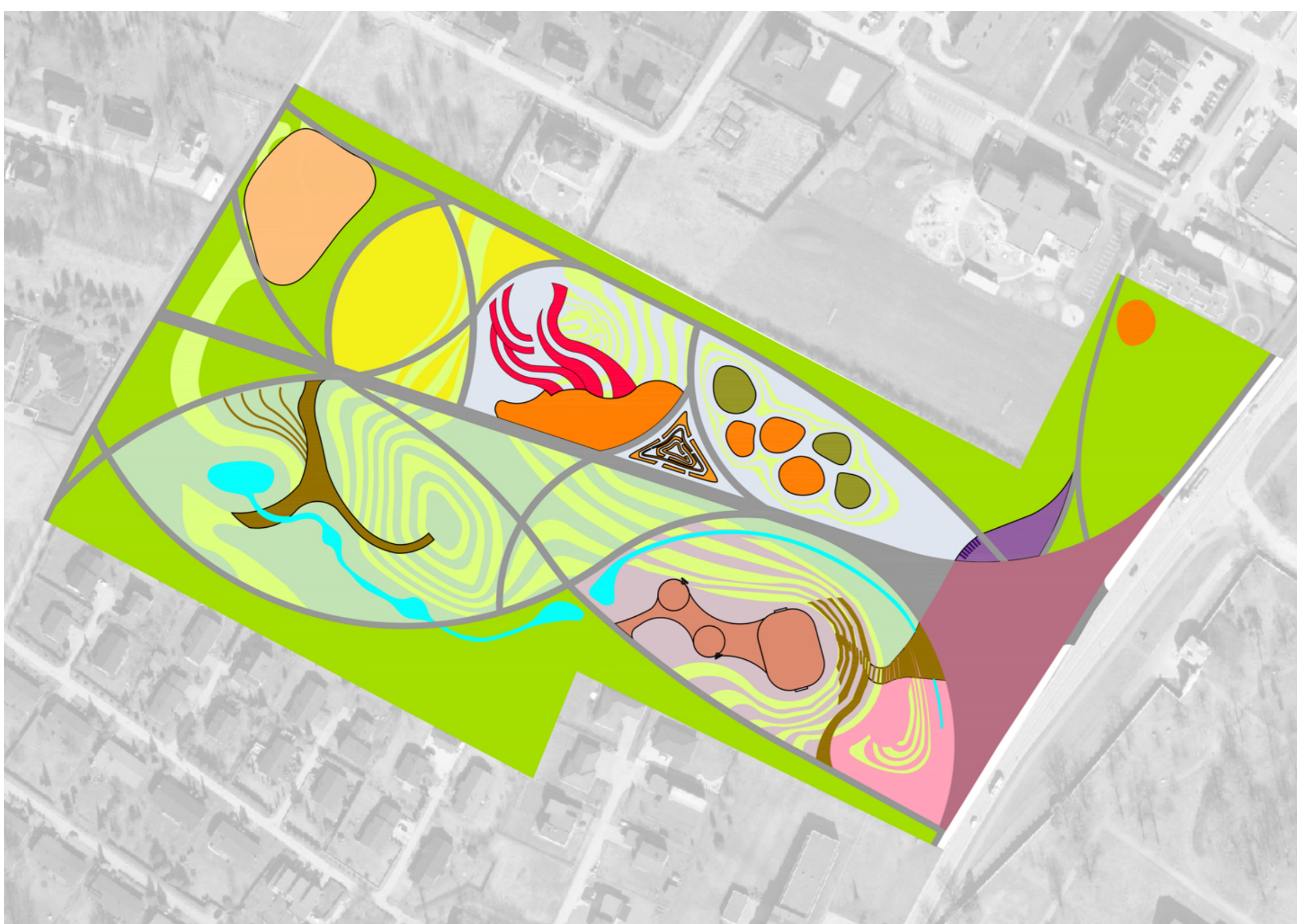


VALGUSTUS M 1:2000

Pargiala põhiteed (keskteel, diagonaalsuunad ning äärmised kergliiklusteed ja spordiväljakud) on valgustatud mastvalgustitega. Sekundaarsete teede valgustus on harvem ning pigem markeeriv. Lisaks on lokaalne efekvalgustus väljakul ja väikevormidel – puitplatvorm tiigi juures, maastikutrepp, tribüünid, varjualused, mängualad.



VAADE JALGPALLIVÄLJAKULE



TEGEVUSED M 1:2000

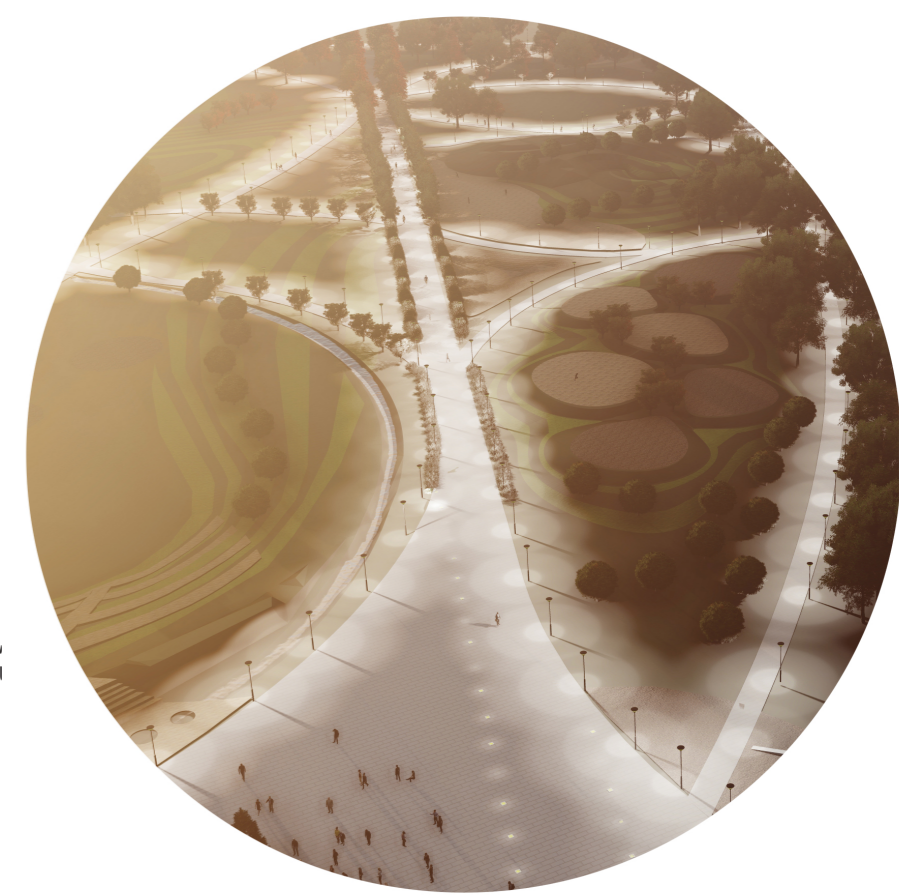
Väljaku servas künka nõlvale on kavandatud puitpinnad, kus saab nii ürituste ajal kui ka muul ajal istuda. Tiigi juures asuvalle pargi suurimale künkale viib puitteel maastikutrepp. Puitterrassi trepistikku pikendavad pinnasterrassid, mis laskuvad tiigi veepeeglile. Säälib olemasolev mänguväljak kortermajade juures. Pargi alale on kavandatud hekkidest labürint. Spordiväljakute ala on osaliselt valliga ümbritsetud. Niidetud muruga aasad võimaldavad erinevaid spontaanseid ja mängulisi tegevusi.

TSOONID

- loodusnautejate oas
- sport
- niidetud muruga aas
- aktiivne puhkus
- istumisaala vaatega väljakule
- pargi peaväljak (üritused, välikino, jõulukuusk, turg)
- veemaastik
- vahelduva kõrgusega madal-maastik
- kõrghaljastusega park

TEGEVUSED

- mänguväljakud
- liumäestik
- pallimängude väljakud
- rulapark
- krossirada
- varjualustega alad (üritused, inventari ja masinate hoiuru)
- puidust istumisterrassid
- jalgrattaparkla



VAADE TIIGILE

ÖHTUNE VAADE LINNULENNULT

