

Komposteerimisplats

Siin toimub pargi orgaaniliste jäätmete kompostimine. See on ühtlasi pargi laoruum, kuhu saab jätta hooldusmasina või hunniku miskit materjali, püstitada ajutise töökoja ja loodushariduse vabaõhu workshopiruumi.

Märgala

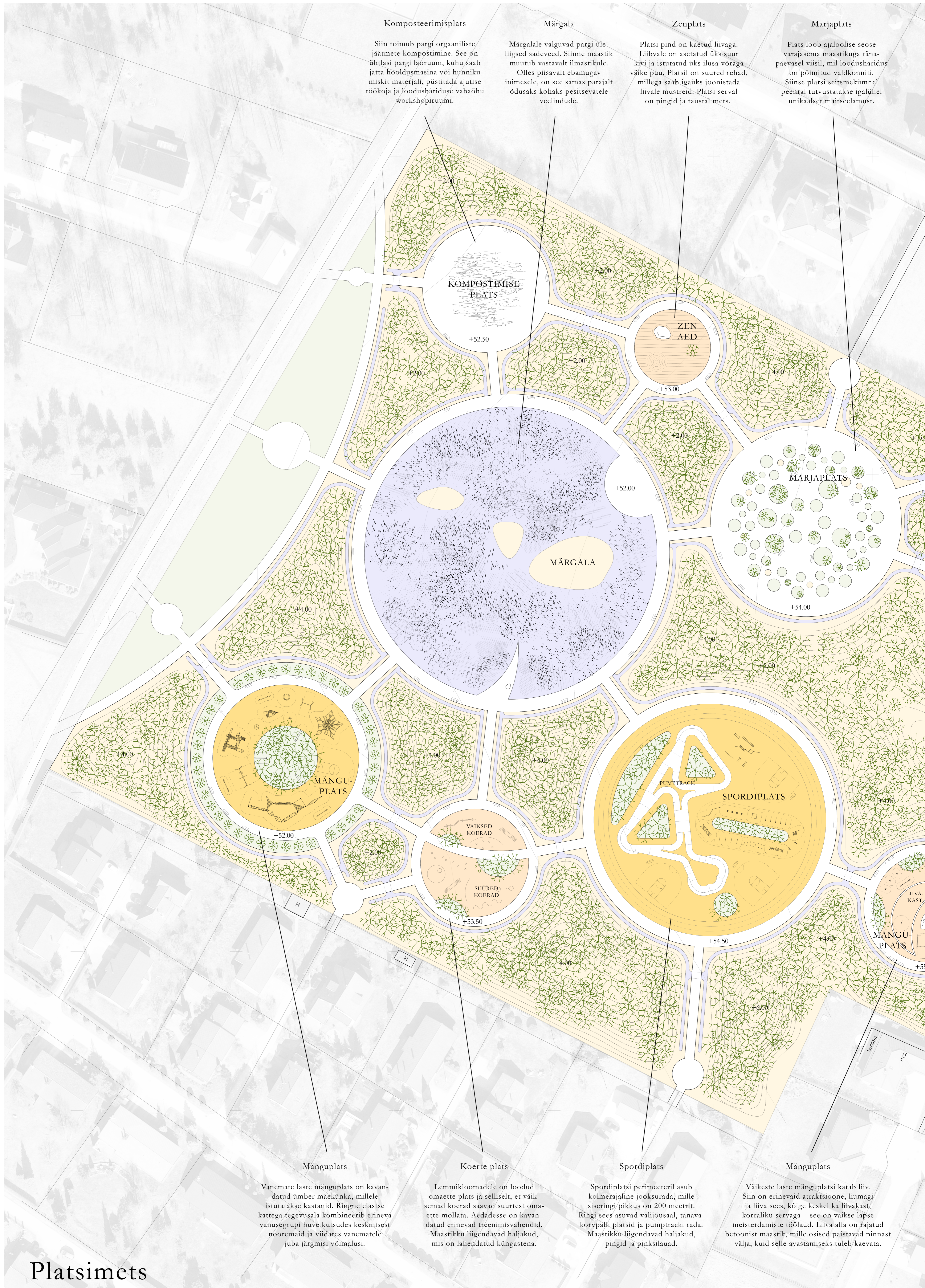
Märgalale valguvad pargi üleliigsed sadeveed. Siinne maastik muutub vastavalt ilmastikule. Olles piisavalt ebamugav inimesele, on see samas parajalt õdusaks kohaks pesitsevatele veelindude.

Zenplats

Platsi pind on kaetud liivaga. Liibvale on asetatud üks suur kivi ja istutatud üks ilusa võraga väike puu. Platsil on suured rehad, millega saab igauks joonistada liivale mustreid. Platsi serval on pingid ja taustal mets.

Marjaplats

Plats loob ajaloolise seose varajasema maastikuga tänapäevasel viisil, mil loodusharidus on põimitud valdkonniti. Siinse platsi seitsmekümnel peenral tutvustatakse igalühel unikaalset maitseelamust.



Mänguplats

Vanemate laste mänguplats on kavandatud ümber mäekünka, millele istutatakse kastanid. Ringne elaste kattega tegevusala kombineerib erineva vanusegrupi huve kutsudes keskmisest nooremad ja viidates vanematele juba järgmisi võimalusi.

Koerte plats

Lemmikloomadele on loodud omaette plats ja selliselt, et väikesemad koerad saavad suurtest omaette möllata. Aedadesse on kavandatud erinevad treenimisvahendid. Maastikku liigendavad haljakud, mis on lahendatud küngastena.

Spordiplats

Spordiplatsi perimeeteril asub kolmerajaline jooksurada, mille siseringi pikkus on 200 meetrit. Ringi sees asuvad väljõusaal, tänavakorvpalli platsid ja pumptracki rada. Maastikku liigendavad haljakud, pingid ja pinksilaud.

Mänguplats

Väikeste laste mänguplatsi katab liiv. Siin on erinevaid atraktsioone, liumägi ja liiva sees, kõige keskel ka liivakast, korraliku servaga – see on väikse lapse meisterdamiste töölaud. Liiva alla on rajatud betoonist maastik, mille osised paistavad pinnast välja, kuid selle avastamiseks tuleb kaevata.