

Taimestiku kontseptsioon

Pargi taimestik on kavandatud maastikuna, mis kombineerib erinevad Eesti loodusest tuttavad taimekooslusi terviklikuks linnaliseks pargiruumiks. Taimekooslused moodustavad siin justkui linnaosasid, mis omakorda jagunevad kvartaliteks. Nii võib üks plats külgneeda mitme erineva linnaosaga või asuda selle sees.



Kontraste loov salumets

Raadimõisa kergliiklustee küljele ja ümber märgala, pargi madalamasse ossa on loodud kuuse-arukase-haava segametsa tüüpi haljastus. Pöösarinne on kavandatud tiheda ja kõrge mille moodustav sarapuu, toomingas, ja sõstrad. Mõni aasta pärast puude juurdumist istutatakse tüvede naabruses, mis kraaviveerel, humalat. Rohurindes alustavad kevadel siniüll ja metspipar ning suve edenedes võtavad võimust sõnajalad. See on pargi pimedaim ja valguse osas kontrastiderohkeim paik kus puudealune suveilm on lopsaka taimestiku tõttu üpris hämar.

Päikseline nõmm

Mänguväljakuid ääristav lõunapoolne osa pargist on päikseküllane, kus kasvavad üksikud männid, kased, pajud, kadakad. Maapinda katab tugev puhmarinne, lesikas, kuke-mari, nõmm-liivatee. Hõredas rohurindes kasvavad kukeharjad, hobumadar, nõmmnelk, liiv-aruhein.

Siinne maastik ja taimestik on osalt inspireeritud kõrvalasuvate elamute hoovidest, mida ilmestavad erinevad igihaljad puud ja põõsad ja kus maapinnal võib märgata kuivale maastikule iseloomulikke taimekooslusi.

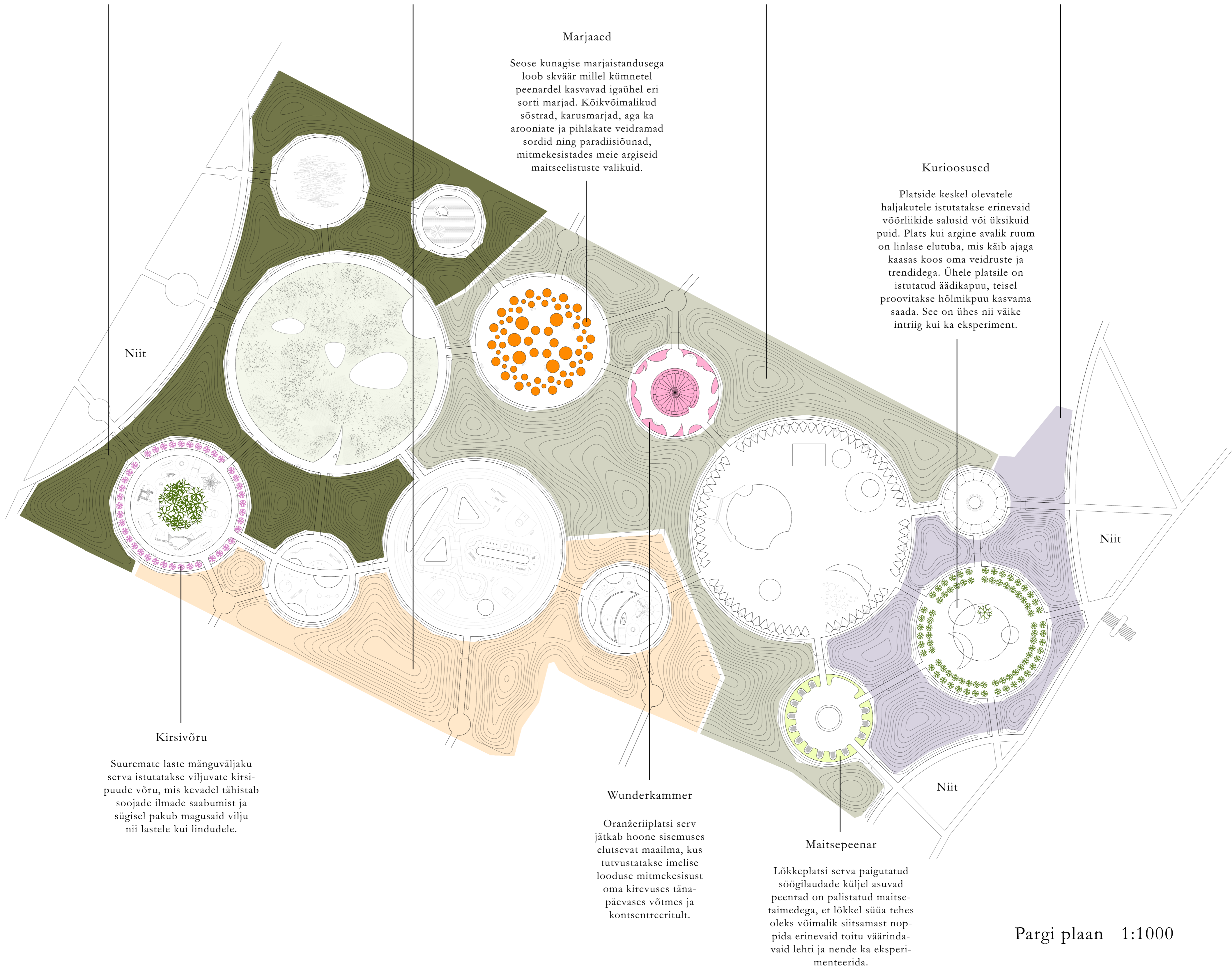
Igihaljas palumets

Pargi keskmise osa, keskväljakust märgalani ja põhjapoolseid intiiimsemaid platse, on ääristatud valgusrohke männikuga, kus pöösarinne on tagasihoidlik. Igihalja puhmarinde loob pohl, sekka mustikat. Pargi keskeosa alustaimestiku võiks tuua mõnest piirkonna teehitusele ette jäävast metsast siirdvaibana. Selliselt on tõenäoline saavutada palumetsale omane liigirikas sambalrinne ja ka terviklikud puhmad. Algne liigne päike teeb oma valiku aga nõlvade varjulisemaid küljed kutsuvad mõne aasta möödudes kaasa ka närvimad naabrid.

Lopsaka rohukasvuga kaasik

Raadi mõisapargiga visuaalse sideme loomise eesmärgil on Narva maantee serva küngastele istutatud õblukeste tüvedega kaasik, sekka üksikud kuused.

Siitkaudu toimub pargi pidulik sissepääs ja sel põhjusel on alustaimestik tänapäevasele dekoratiivne. Alustaimestiku moodustavad erinevad varju taluvad tarnad ja kõrrelised. Kanalite servasid ääristab raudtohi, kikkaputked ja roosaõieline palderjan.



Platsimets