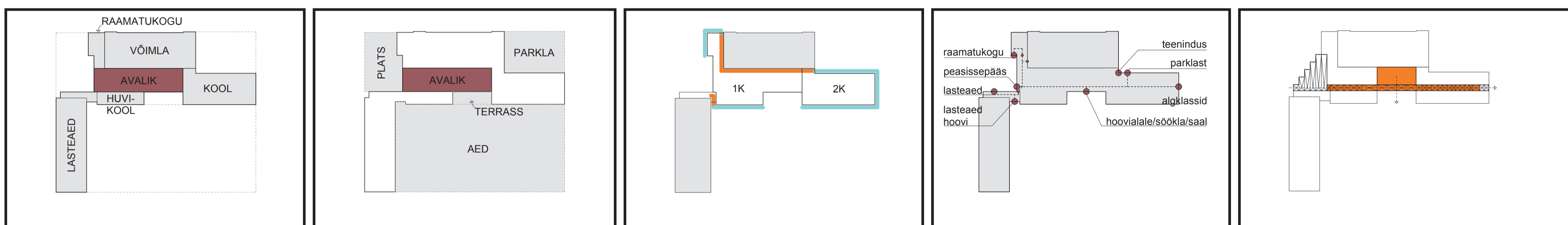




Vaade peasissepääsule staadioni poolt



ORGAANILINE TERVIK

Uus hoonemaht ei vastandu olemavatele hoonemahtudele, vaid paigutub tihedalt nende vahele. Kooli õppeklasside kahe korruselise põhimaht on paigutatud hoonestuse kirdenurka; tulevase lasteaia ja võimla vahele paigutub aga ühekordne pidulikum ja avalikuma suunitlusega kooliosa.

ERI ISELOOMUGA VÄLIRUUMID

Pikalt maastikusse paigutatud uus kooliosa jagab kooli ümbritsevad ruumid kolmeks:

1. asula poole õhtupäikesesse paigutub kooliplats, kus paiknevad nii raamatukogu, lasteaia kui kooli peasissepääsud.
2. Hommikupäikesesse ning Saadjärve vaadete suunas paigutub kooli ja lasteaia ühine aed.
3. Põhjanurka Piibe maantee poolsele küljele paigutub parkimine ning teeninduspääs

EFEKTIIVNE PERIMEETER

Hoone on paigutatud vastu olemasolevat võimlahoonet. Uus hoone sulgeb võimla vähemtähtsasad soklikorruse aknad, kuid ei piira valgust suurele võimlasaale. Koolihoone siseperimeetrisse on paigutatud otsest valgust mitte vajavad ruumid, jättes valgust vajavad klassiruumid valgusküllase perimeetriga hoonesosasse.

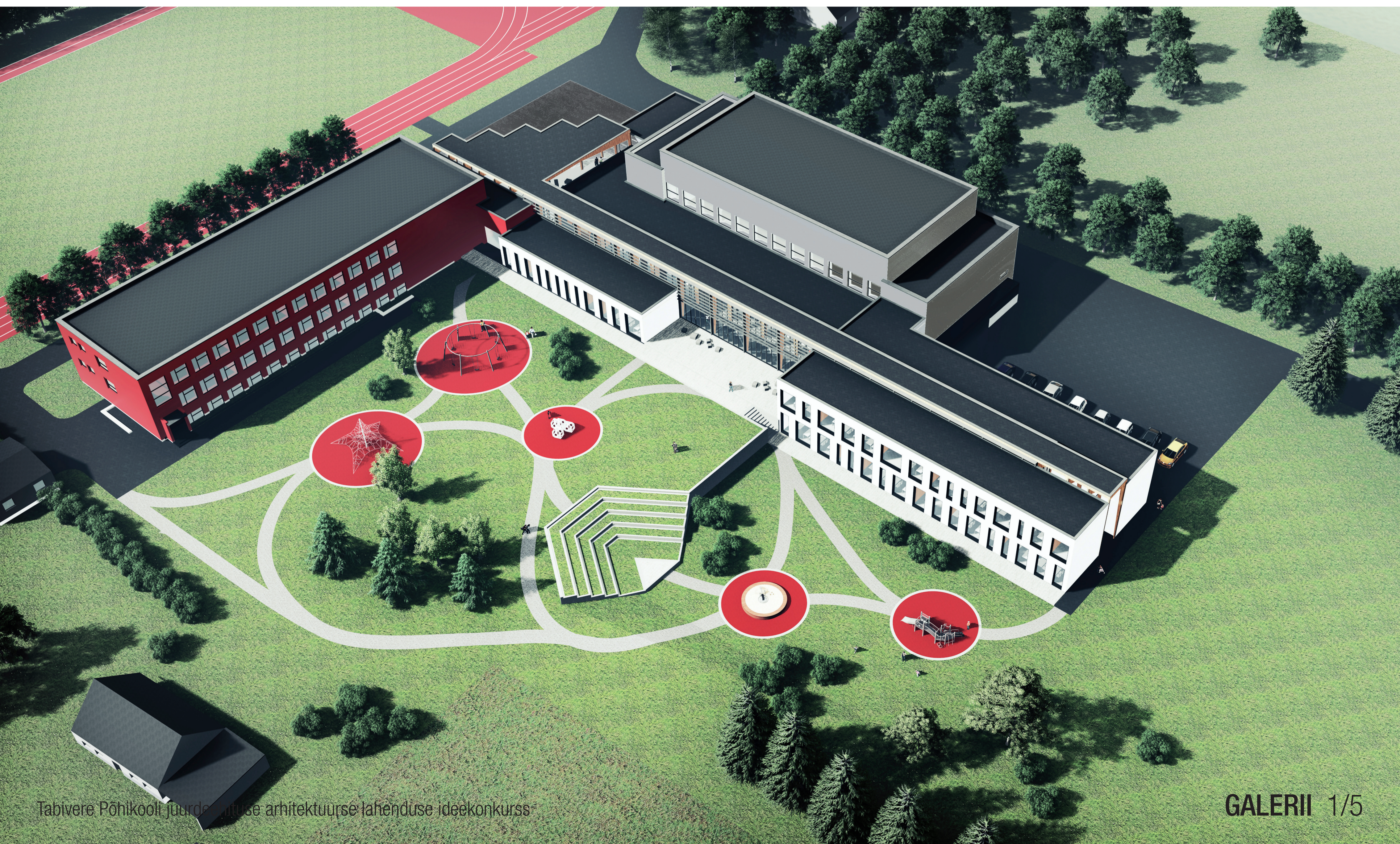
LOGISTIKA

Koolihoone kesksesse logistilisse telge on ühendatud sissepääsud nii parkla kui asula poolt. Tulevasele lasteaiahoonele on reserveeritud sissepääsu ala, mille kaudu on võimalik liikuda ka aeda. Alklassidel on eraldi sissepääs koolihoone saadjärve poolses otsas, kuhu tekib ka eraldatud pesaklasside mänguala. Hoone keskele on loodud hoovi avanev ristkasutusega avalik (aula, söökla) ala, kuhu kõikidest kooliruumidest on kiire ning mugav ligipääs.

KESKNE SELGROOG

Koolihoone ühendavaks elemendiks on keskne galerii, mis seob omavahel kokku kõik koolihoone ruumid. Ühe ja kahekordsed kooliosad on omavahel poolkorruselises suhtes, mis võimaldab kõikidel korruse tasapindadel ülevaadet kesksest alast ja vastupidi. Piduliku kohtumispaigana kujundatud keskse galeriiga liituvad sellesse avanevad ristkasutusega ruumid (garderoob, aula, söökla, arvutiklassid), mis loovad sirgele teoks orgaanilisemaid olemis- ja puhkesoppe. Aula, söökla ja kooliterass paiknevad kooli selgroo keskel, jaotades galerii mõistliku suurusega eri tsoonideks. Galeriisse langeb terves pikkuses ülevalgus, mis teeb kesme avaraks ja valgusküllaseks elemendiks.

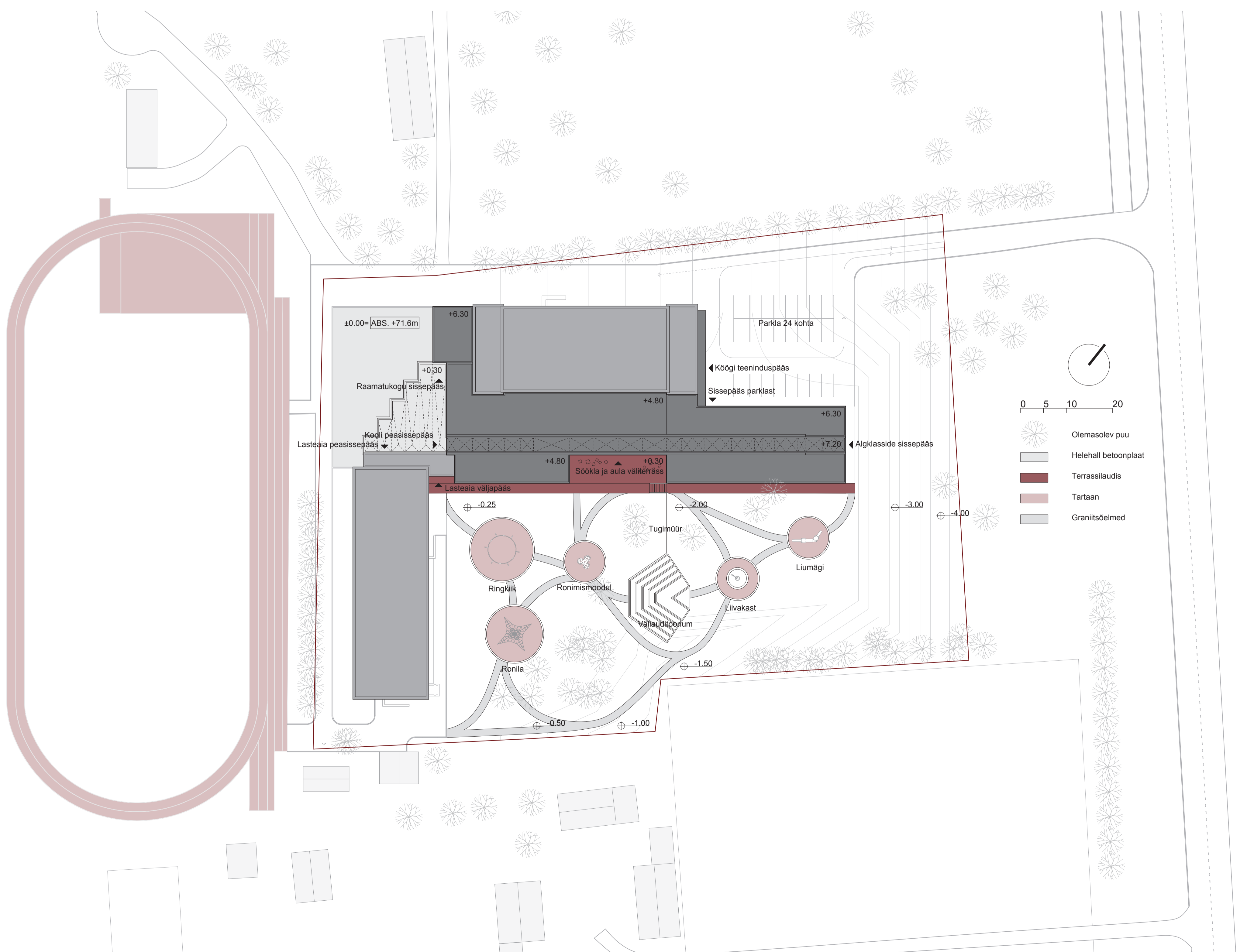
Vaade linnulennult kagu suunast





Vaade kooli aiast

Asendiplaan
M 1:500





Vaade aulale, sööklale ja terrassi väljapääsule



1 korruse plaan M 1:200

RUUMIPROGRAMM

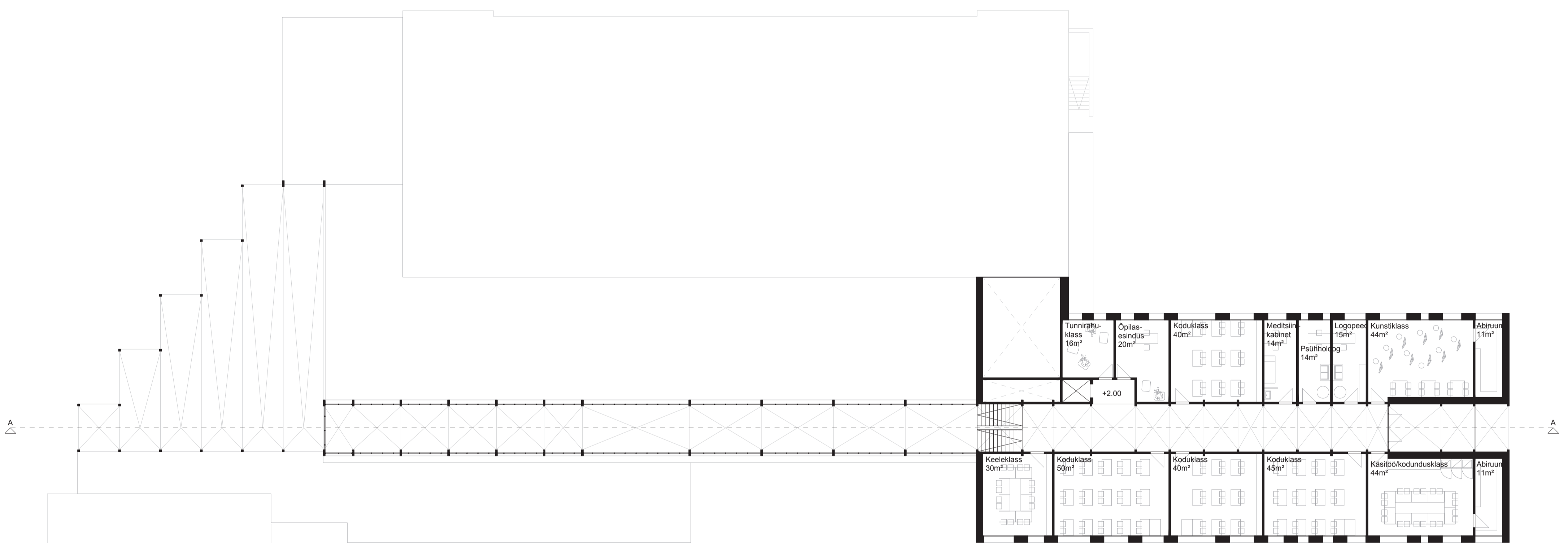
I KORRUS		II KORRUS	
Asula raamatukogu	48,5	Keeleklass	30
Kooli raamatukogu	48,5	Koduklass	50
Garderoob	40	Koduklass (2)	40
Tehnoruum	43	Koduklass	45
WC (4)	1,8	Käsitöö/kodundusklass	44
Inva WC	8,8	Käsitöö/kodundusklassi abiruum	11
Koridor	350	Kunstiklass	44
		Kunstiklassi abiruum	11
Esinejate garderoob	9	Logopeed	15
Rekvisiidid	6	Psühholoog	14
Pilliruum	6	Meditsiinikabinet	14
Aula	95	Õpilasesindus	20
		Tunnirahuklass	16
Söökla	98		
Köök	33,7	Koridor	112
Köögi abiruum (3)	3,1		
Arvutiklass	43		
Arvutiklass	35		
Väikeklass (4)	20		
Muusikaklass	44		
Tehnoloogiaklass	47		
Tehnoloogiaklassi abiruum	18		
Loodusainete klass	44		
Loodusainete abiruum	18		
Algklassi koduklass	39		
Algklassi koduklass (2)	48		
Algklassi ühisõpperuum	30		
Algklassi garderoob	16		
Algklassi WC (2)	3,2		
Huvikooli direktor	16		
Õpetajate ja algklasside õpetajate tuba	39		
Arendusjuht	12,7		
Direktor	9,3		
Sekretär	11,2		
Nõupidamiste ruum	21		
Õpetajate WC (2)	3,2		

TABIVERE PÕHIKOOLI TEHNILISED NÄITAJAD:

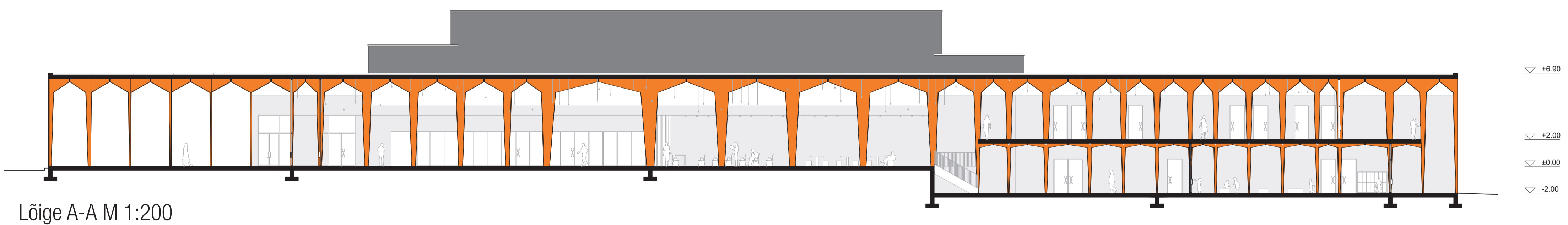
Ehitusalune pind:	1841 m ²
Suletud brutopind:	2163,6m ²
Suletud netopind:	1941 m ²
Hoone maht:	9920m ³



Vaade aulale, sööklale ja terrassi väljapääsule



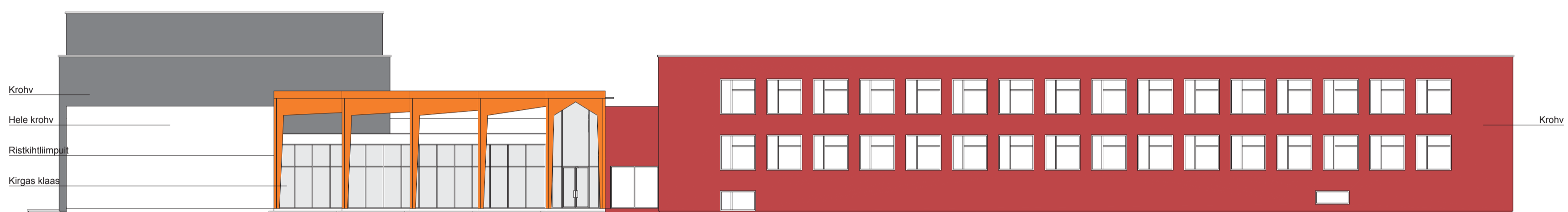
2 korruse plaan M 1:200



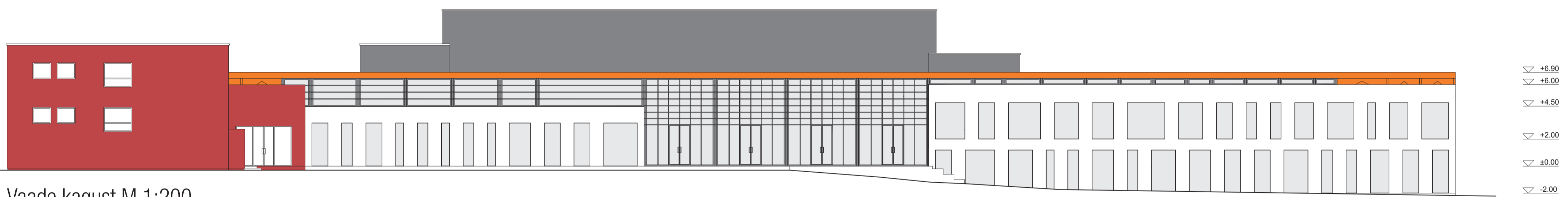
Lõige A-A M 1:200



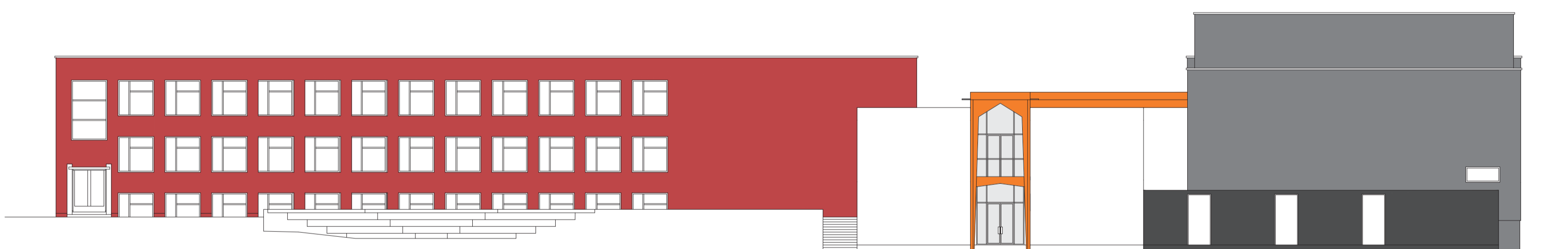
Vaade kooliaiale idast



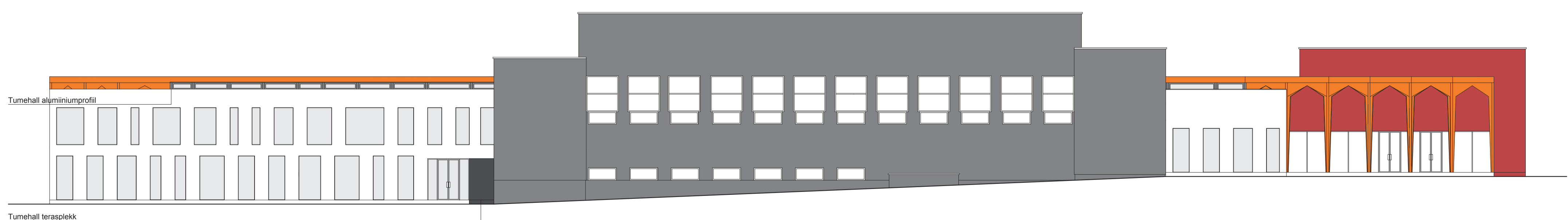
Vaade edelast M 1:200



Vaade kagust M 1:200



Vaade kirdest M 1:200



Vaade loodest M 1:200