

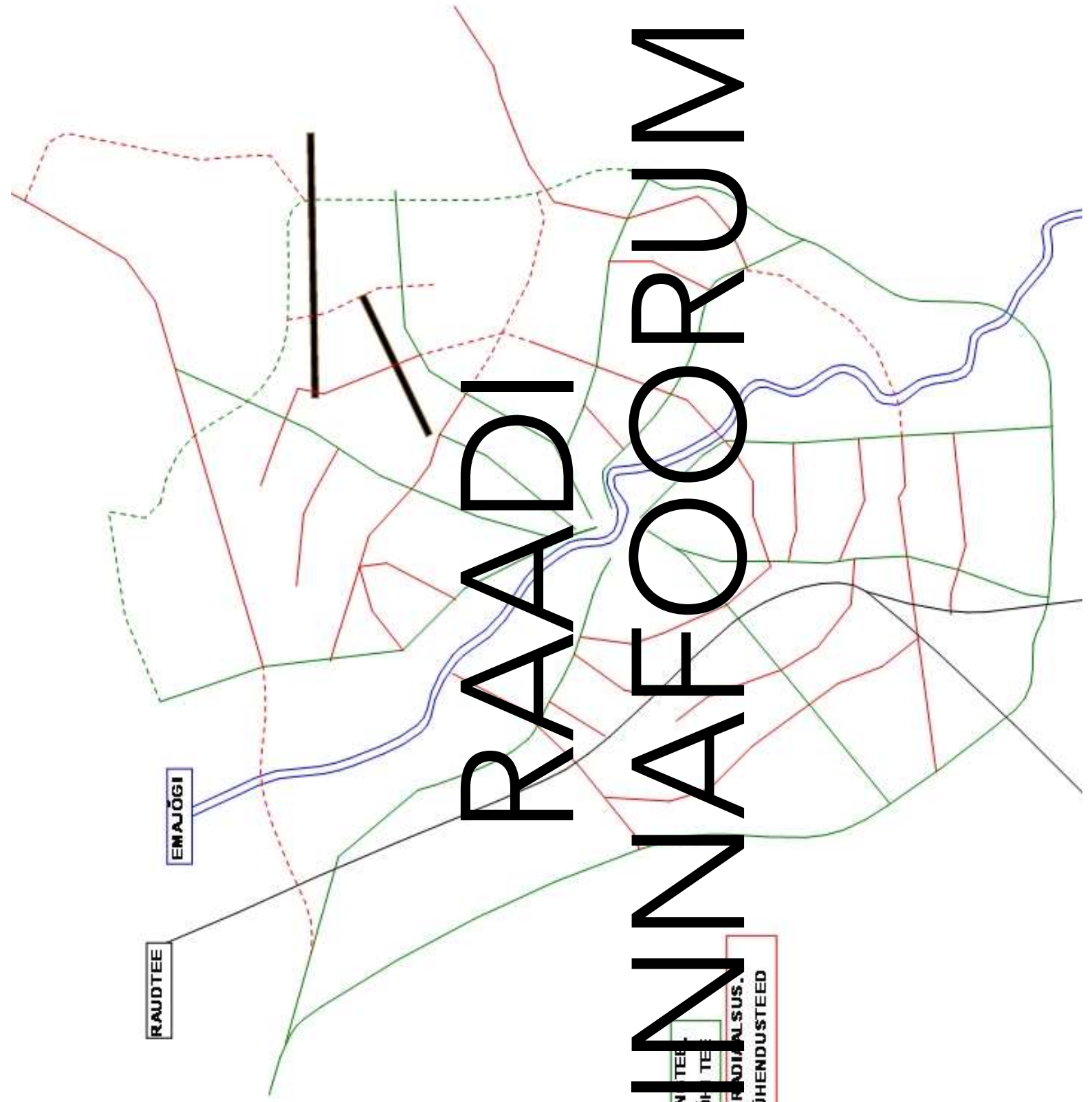
RAUDTEE

EMAJÕGI

RINDTEE
PÕHITEE

RAUDTEEL
ÜHENDUSTEED

RAAUDI LINNAFOORUM



TÖÖRÜHMA LIIKMED

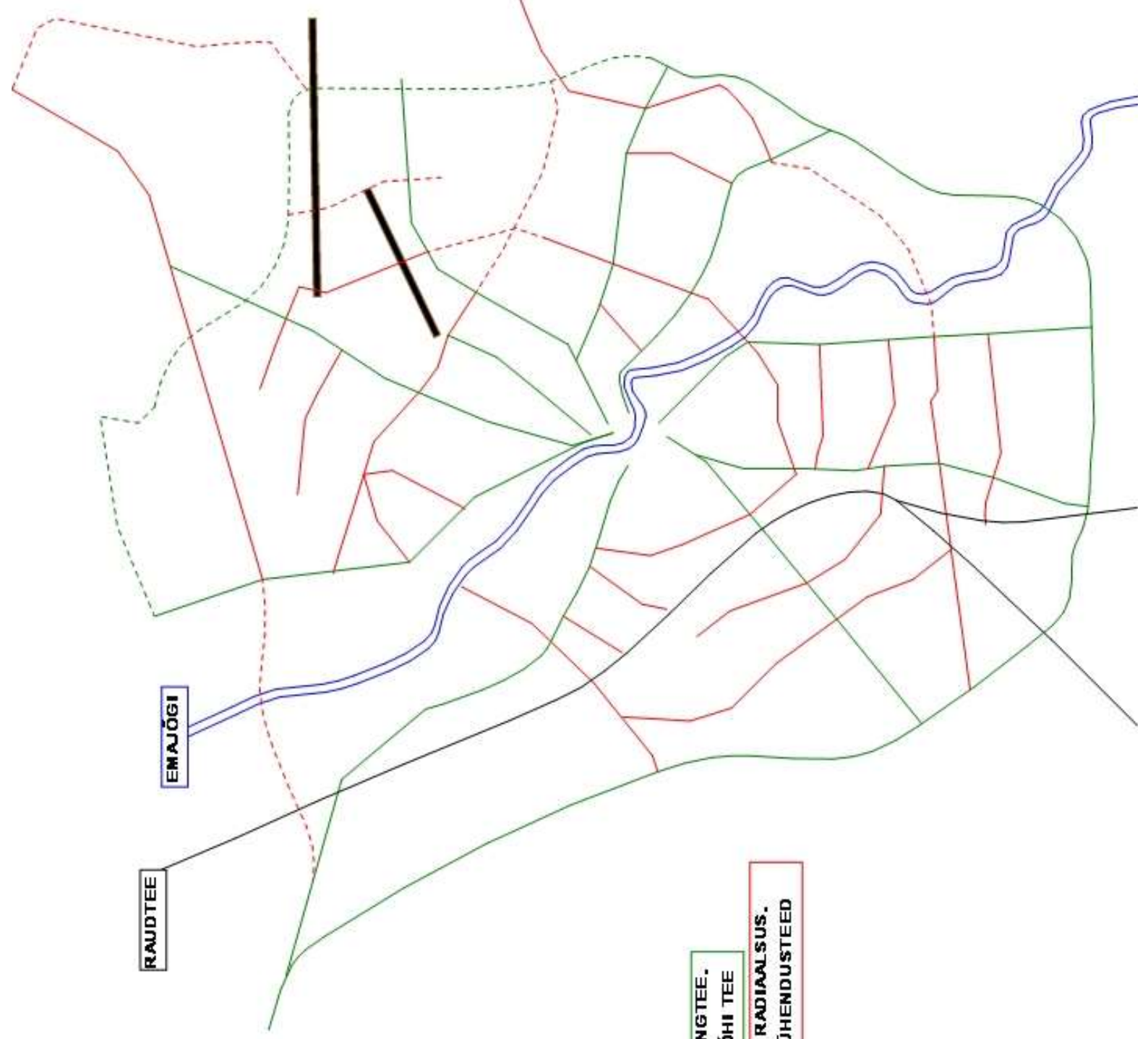
Margit Aule
Inga Raudvassar
Jaan Tarmak
Jarno Laur
Janek Hoffmann
Viljar Pohhomav
Ülo Peil
Veiko Sepp
Kristjan Rebane

RAUDTEE

EMAJÕGI

RINGTEE.
PÕHI TEE

RADIAALSUS.
ÜHENDUSTEED



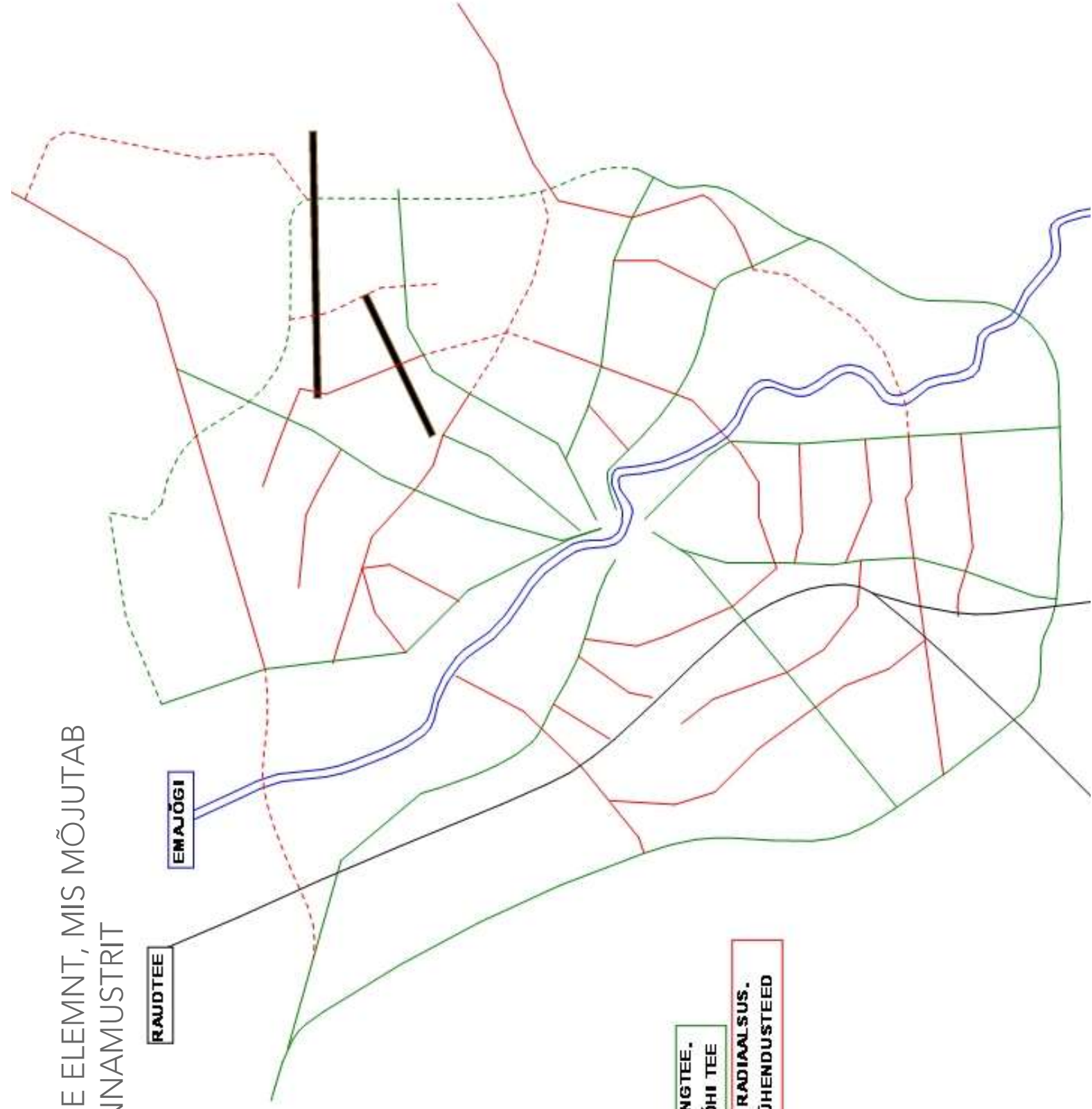
RUUMILINE ELEMNT, MIS MÕJUTAB TARTU LINNAMUSTRIT

RAUDTEE

EMAJÕGI

RINGTEE.
PÕHI TEE

RADIAALSUS.
ÜHENDUSTEED



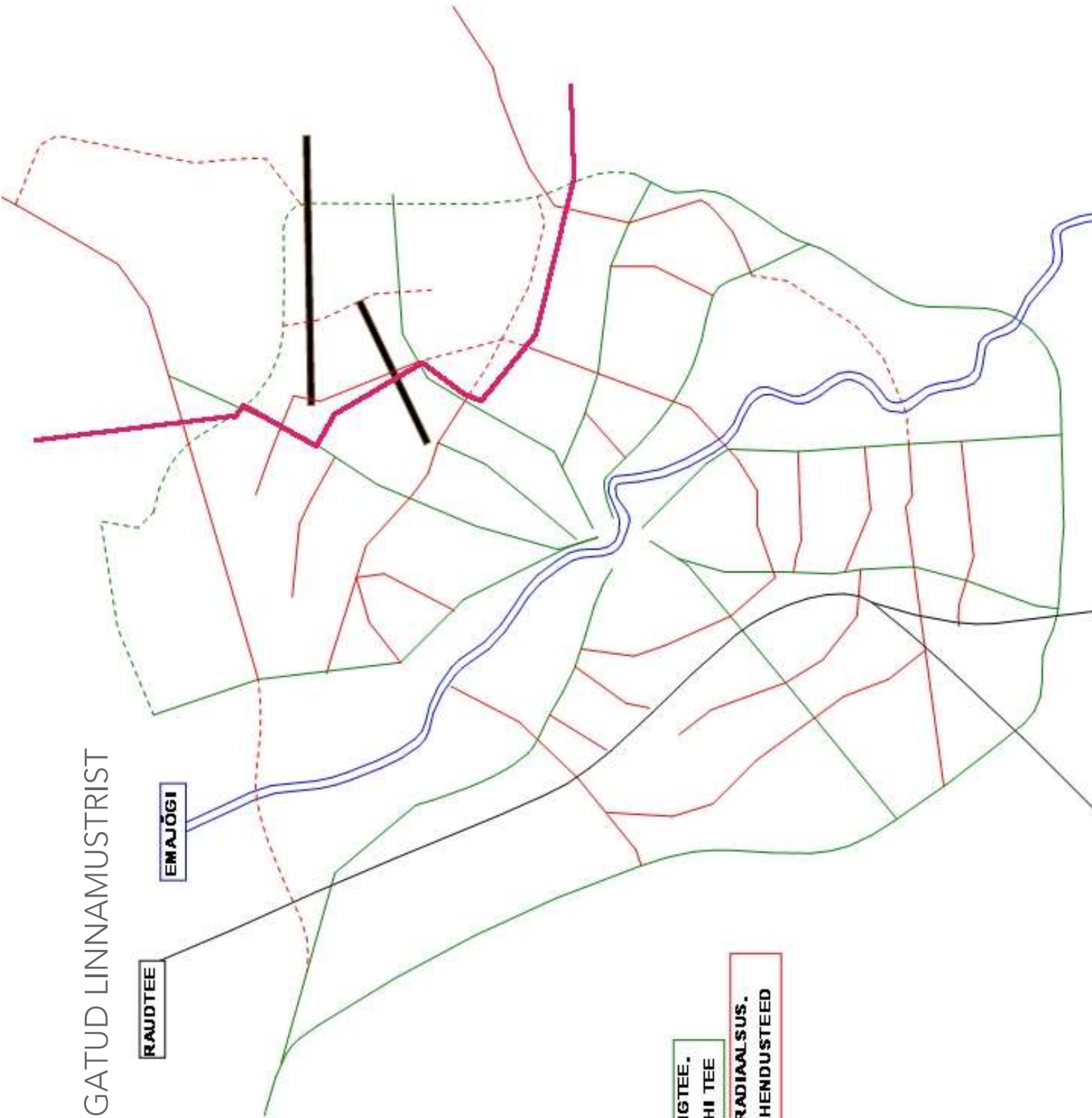
ÄRA LÕIGATUD LINNAMUSTRIST

RAUDTEE

EMAJÕGI

RINGTEE.
PÕHI TEE

RADIAALSUS.
ÜHENDUSTEED



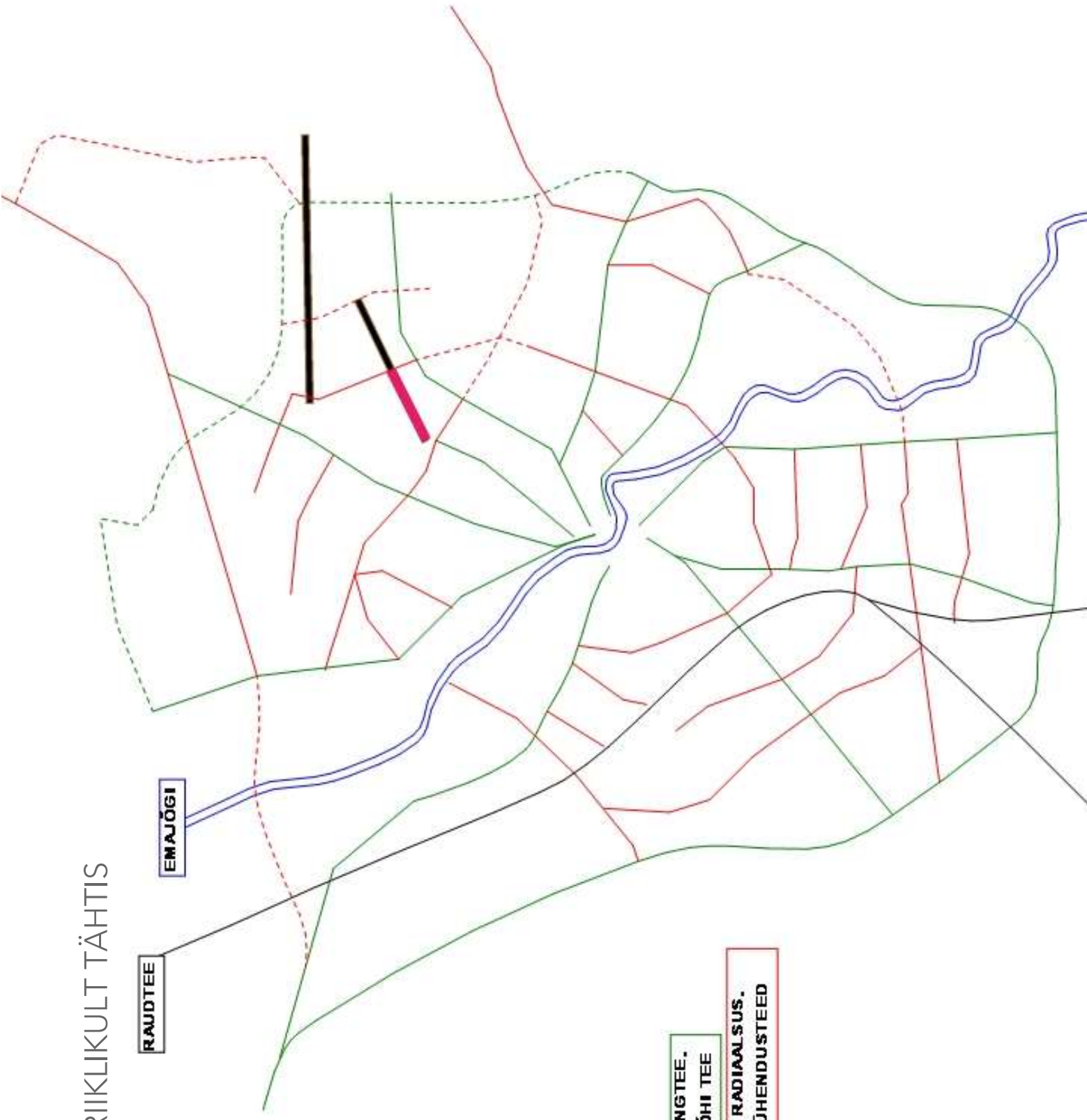
ERM – RIIKLIKULT TÄHTIS

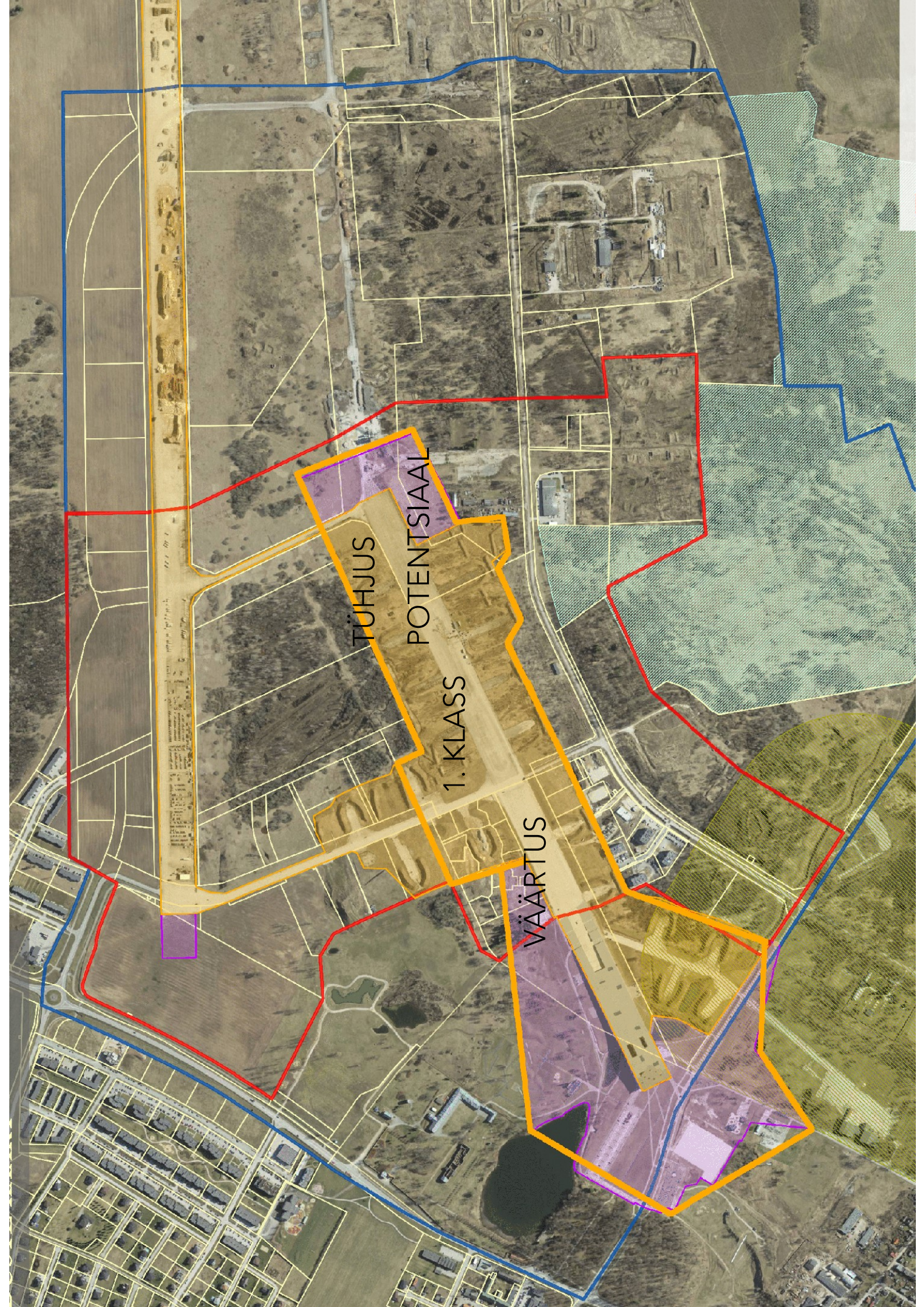
RAUDTEE

EMAJÕGI

RINGTEE.
PÕHI TEE

RADIAALSUS.
ÜHENDUSTEED



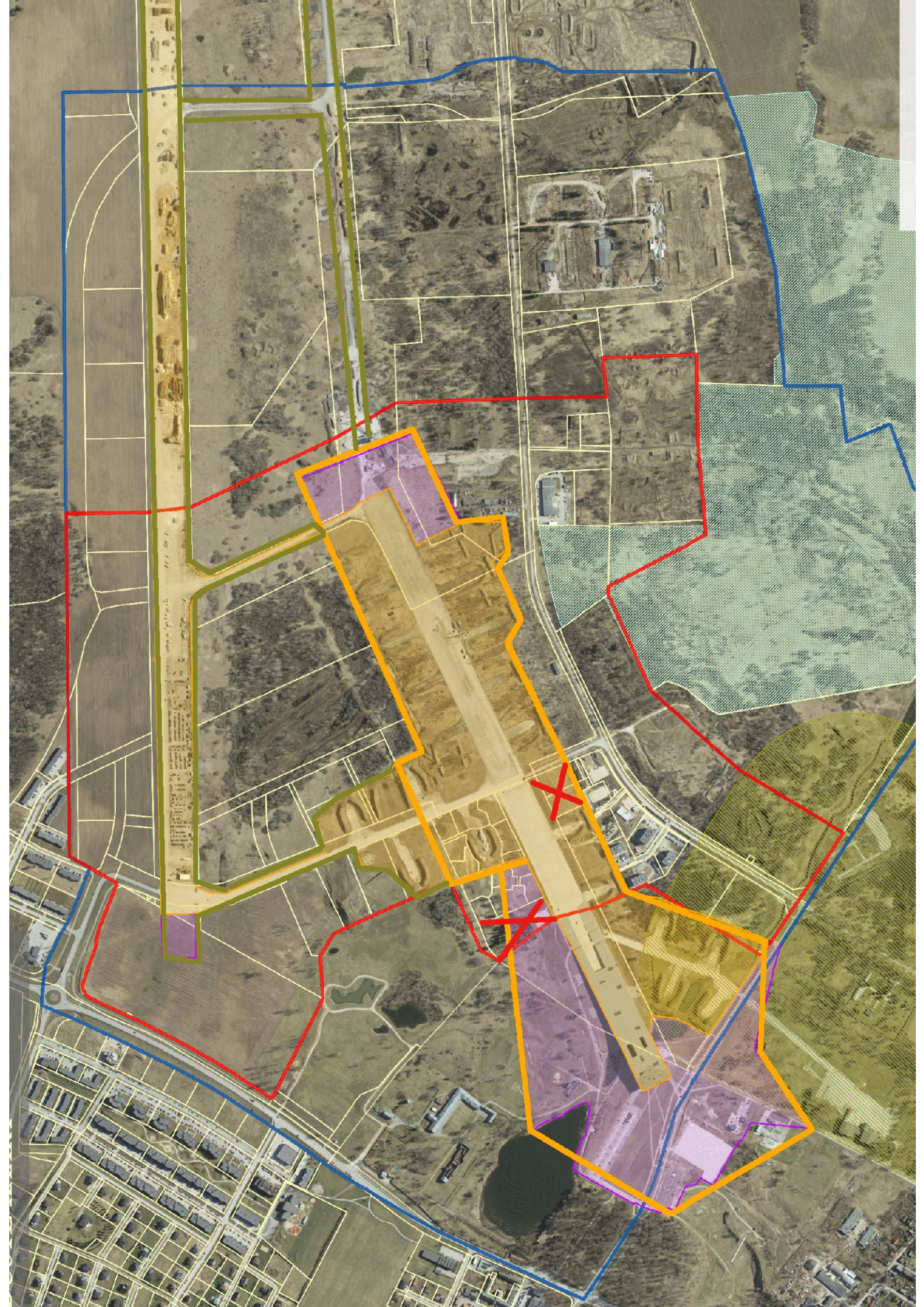


TÛHJUS

POTENTIAAL

1. KLASS

VÄÄRTUS



EHITUSKEELD PÄRKIMINE CA 10% HALJAS

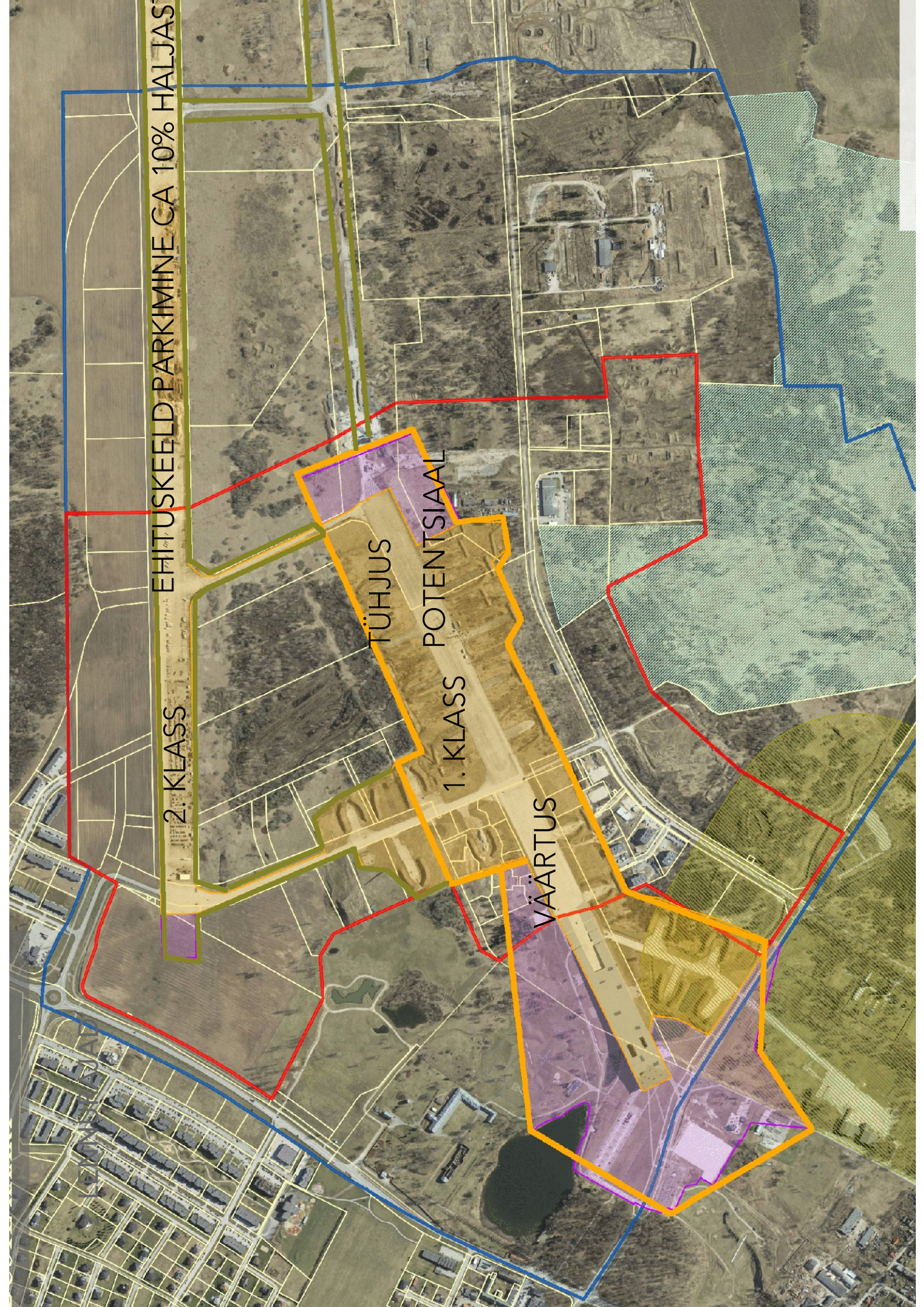
2. KLASS

TÜHJUS

POTENTSIAAL

1. KLASS

VÄÄRTUS



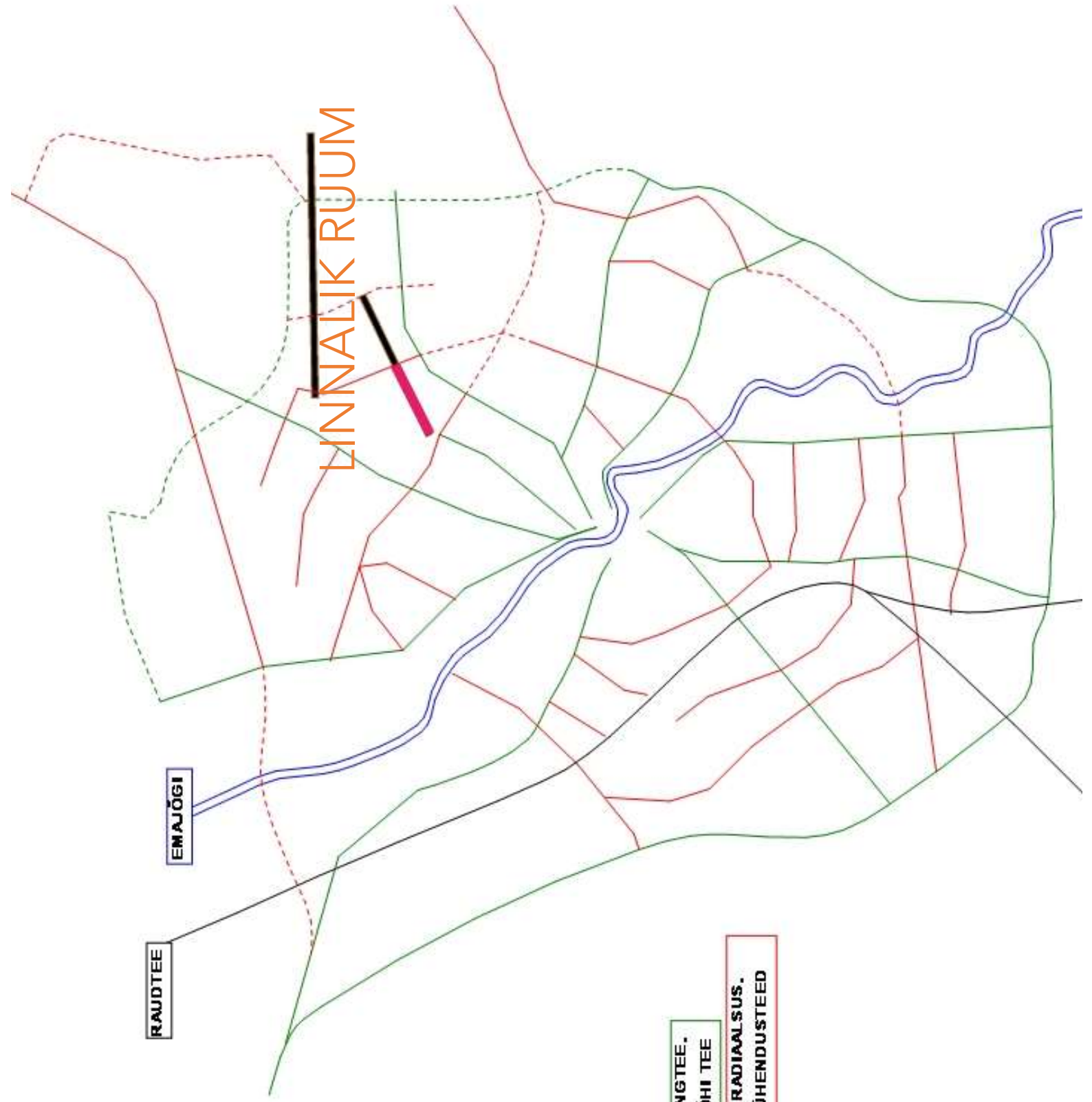
RAUDTEE

EMAJÕGI

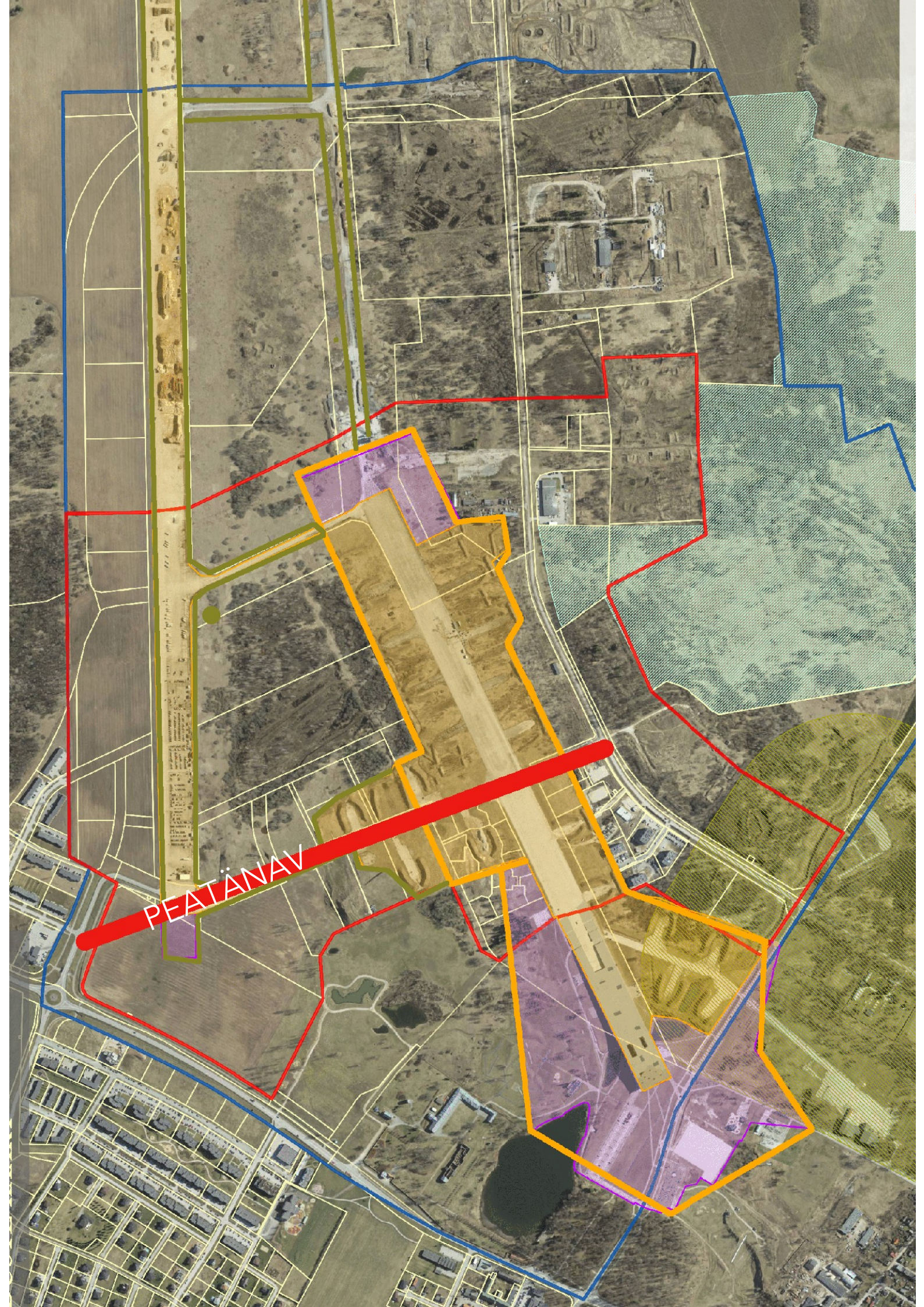
LINNALIK RUUM

RINGTEE.
PÕHI TEE

RADIAALSUS.
ÜHENDUSTEED

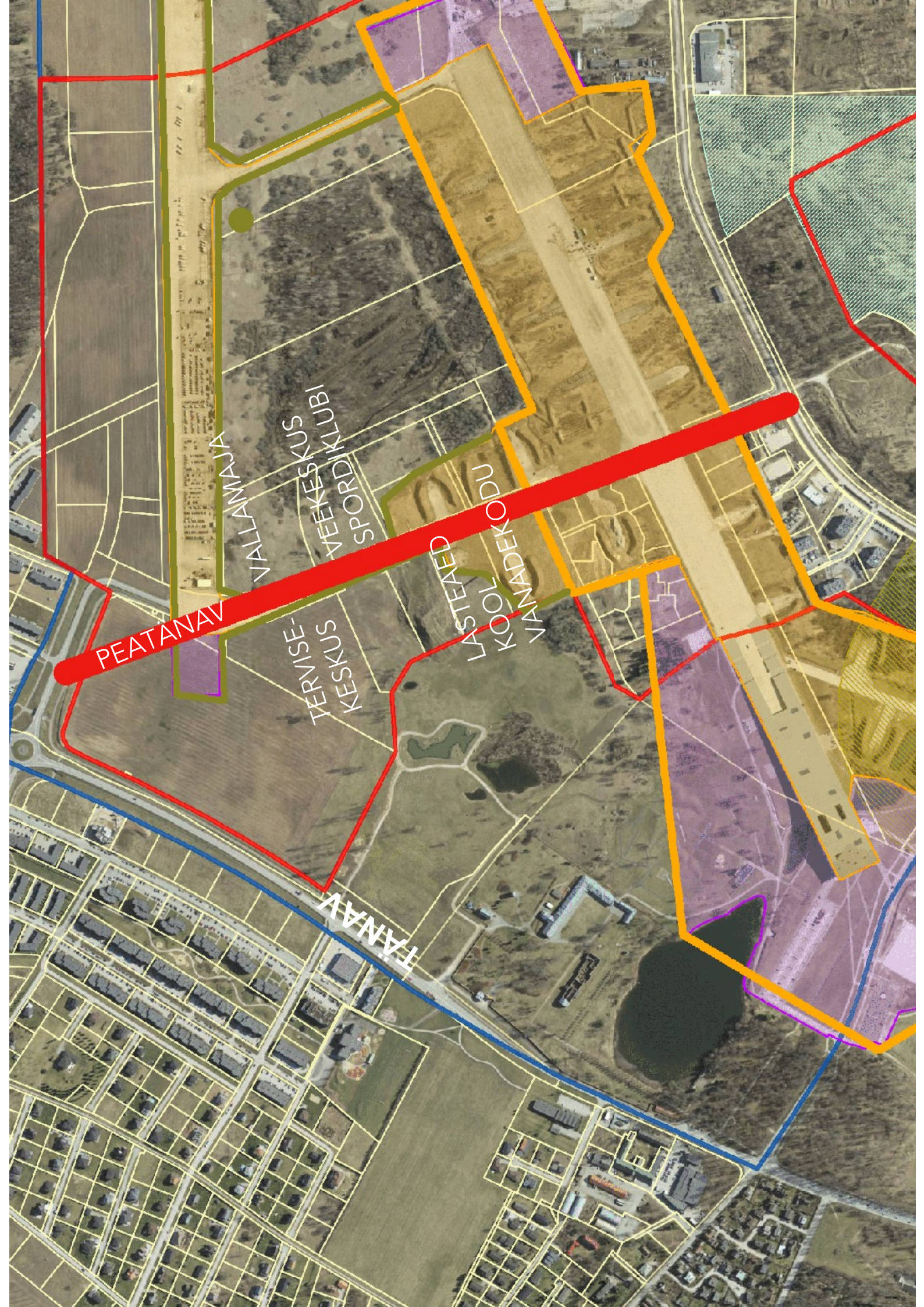


PEATĀNAV



An aerial photograph of a rural area with various planning overlays. A blue line outlines a large perimeter. A red line follows a road corridor. A yellow line outlines a specific development area. A purple shaded area is within the yellow outline. A green hatched area is on the right. A red diagonal bar is over the road. Text is overlaid on the red bar.

UUS KESKUS
10 MIN
2 KM
SEGAFUNKTSIOON
TÄNAVAD
VÖRGUSTATUS



PEATANAV

TANNAV

VAALANMAA

KESKUS TÄRISSE

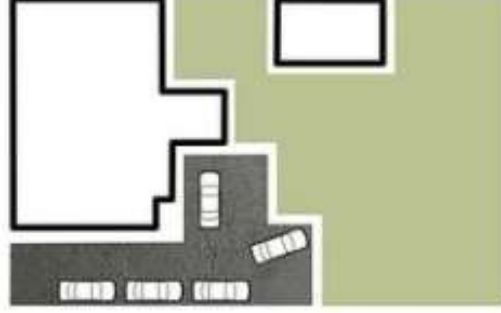
KESKUS TÄRISSE

LA STÄLLED

KOOLOKODU

VANNADEKODU

töökoht 10 m²
parkimine 15 m²



VANA MAJA

kortereid: 10
parkimine vajaduse järgi

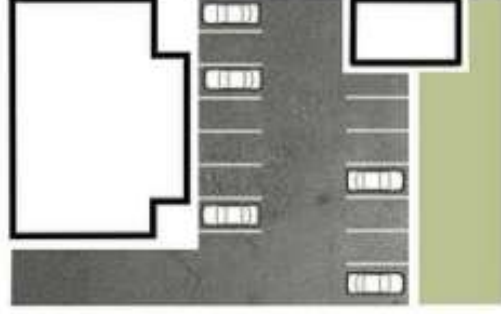
parkimine: 15%
haljasala: 45%
hoonestus: 30%



UUS HOONE 2003 PARKIMISSTANDARD

kortereid: 10
parkimiskohti: 9

parkimine: 30%
haljasala: 30%
hoonestus: 30%



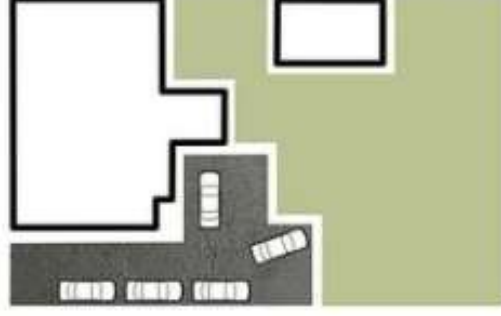
UUS HOONE 2016 PARKIMISSTANDARD

kortereid: 10
parkimiskohti: 14

parkimine: 45%
haljasala: 15%
hoonestus: 30%



1 koht korteri kohta /
0,3 kohta korteri kohta +
parkimine lennurajal



VANA MAJA

kortereid: 10
parkimine vajaduse järgi

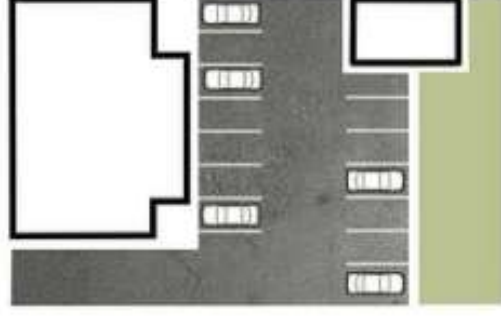
parkimine: 15%
haljasala: 45%
hoonestus: 30%



UUS HOONE 2003 PARKIMISSTANDARD

kortereid: 10
parkimiskohti: 9

parkimine: 30%
haljasala: 30%
hoonestus: 30%



UUS HOONE 2016 PARKIMISSTANDARD

kortereid: 10
parkimiskohti: 14

parkimine: 45%
haljasala: 15%
hoonestus: 30%

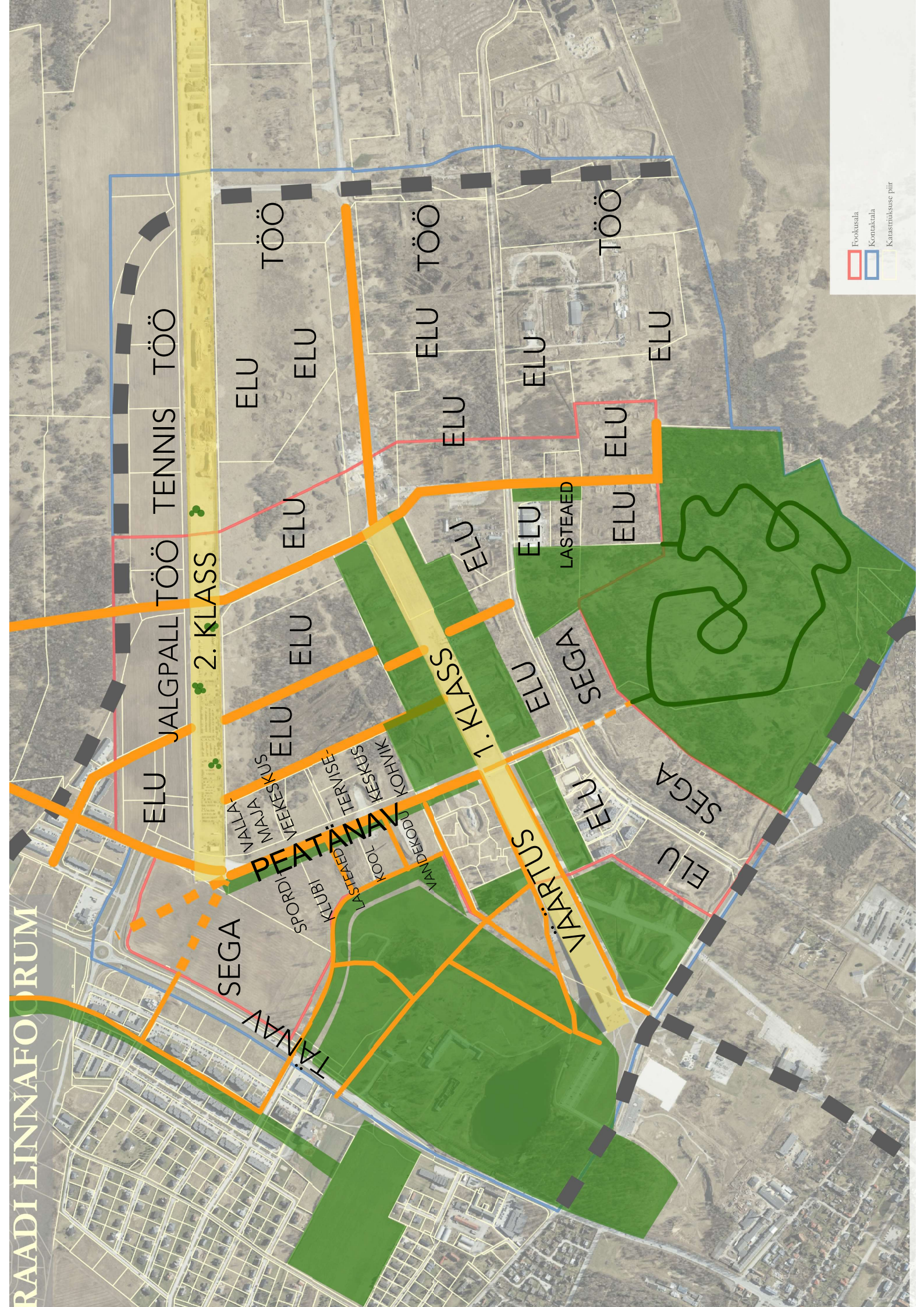


KOKO ARHITEKTID
KULDALA

NÄIDE PERIMETRAALSEST
HOONESTUSEST

KOGU ALAL KONKURSI
KOHUSTUS





ELU JALGPALL TÖÖ TENNIS TÖÖ

2. KLASS

ELU TÖÖ
ELU ELU

ELU TÖÖ
ELU TÖÖ

ELU TÖÖ
ELU TÖÖ

VAARTUS

1. KLASS

ELU SEGA

ELU ELU
ELU ELU

SEGA
TÄNAV

ELU ELU
ELU ELU

VAARTUS
VAARTUS

ELU SEGA

ELU SEGA

VAARTUS
VAARTUS

ELU SEGA

ELU SEGA

Fookusala
Kontaktala
Katastrilise piir

AITÄH, TARKU OTSUSEID

