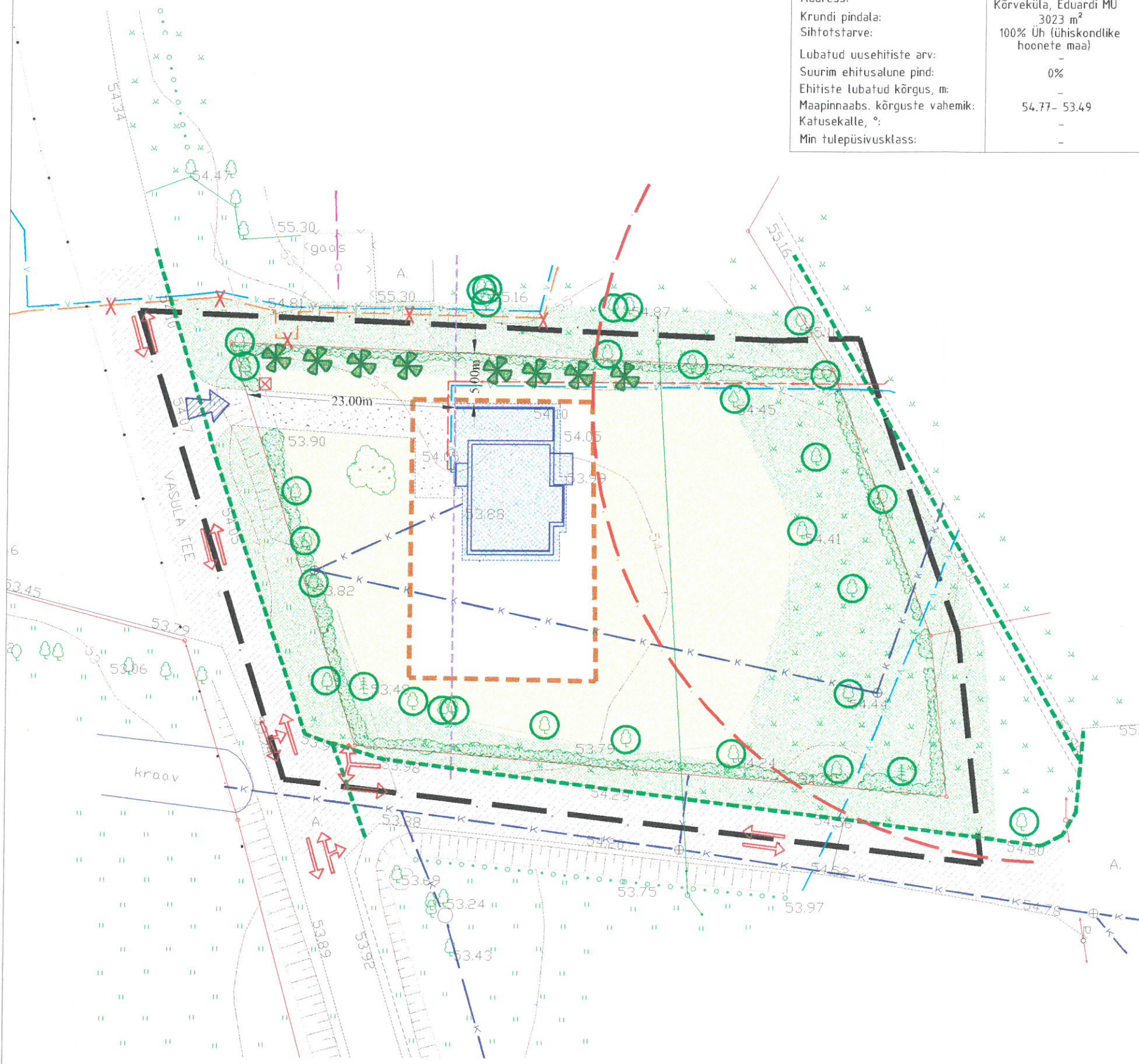


KRUNDI EHITUSÕIGUS	Ol.ol	Planeeritav
Address:	Tartu mk. Tartu vald, Kõrveküla, Eduardi MU	Tartu mk. Tartu vald, Kõrveküla, Eduardi MU
Krundi pindala:	3023 m <sup>2</sup>	3023 m <sup>2</sup>
Sihtotstarve:	100% Üh (ühiskondlike hoonete maa)	100% EE (väikeelamumaa)
Lubatud uusehitiste arv:	-	2
Suurim ehitusalune pind:	0%	max 20%
Ehitiste lubatud kõrgus, m:	-	6
Maapinnaabs. kõrguste vahemik:	54.77- 53.49	54.77- 53.49
Katusekalle, °:	-	16 ° (viilkatus)
Min tulepüsviklass:	-	TP2

LEPPEMÄRGID

-  planeeritava ala piir
-  katastriüksuse piir
-  olemasolev veetrass
-  olemasolev kanalisatsioonitrass
-  olemasolev soojatrass
-  olemasolev gaasitrass
-  olemasolev madalpingekaabel
-  olemasolev sideliin
-  jalakäiguteed
-  puurkaevu sanitaarkaitsevöönd (50 m)
-  tee kaitsevöönd (20 m)
-  ehitusjoon
-  uushoonestusala
-  planeeritav hoone
-  olemasolev haljastus
-  teeala
-  kattega õueale
-  tarbema
-  planeeritavad okaspuud
-  planeeritav ilupõõsad/hekk
-  likvideeritav objekt
-  liiklussuunad
-  sissepääs kinnistule
-  prügikonteiner



	Võru 3	Tel: 07 427 185	Telliju <b>EDUARD KUPRI</b>			
	50111 Tartu	Faks: 07 331 042	Töö nimetus <b>TARTU MAAKOND, TARTU VALD, KÕRVEKÜLA EDUARDI KINNISTU DETAILPLANEERING</b>			
Juhataja Aapo Neemre	Reg nr. 10009077	E-post: bromm@tol.ee	Joonise nimetus <b>PLANEERINGU PÕHJJOONIS</b>			
Planeerija Tiina Kuusepuu <i>T. Kuusepuu</i>	Kuupäev 2002 oktoober	Joonis 3	Jooniseid 4	Mõõtkava M 1: 500	Töö nr. DP 0102	Lehekülg 16