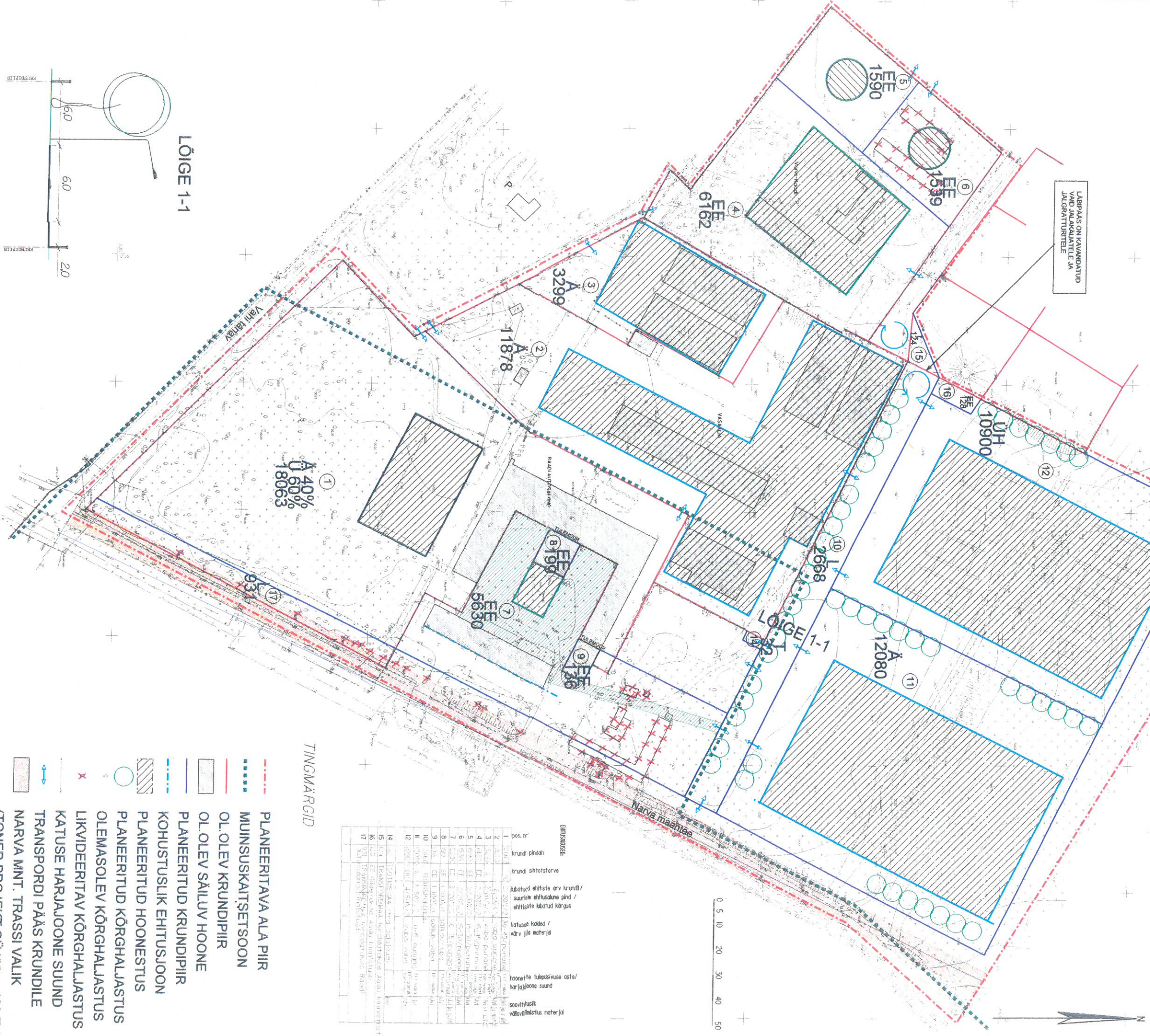


# Tartu valla Vahi küla Vahi tänava kvartali kirdeosa DETAILPLANEERING

PÕHIJOOONIS

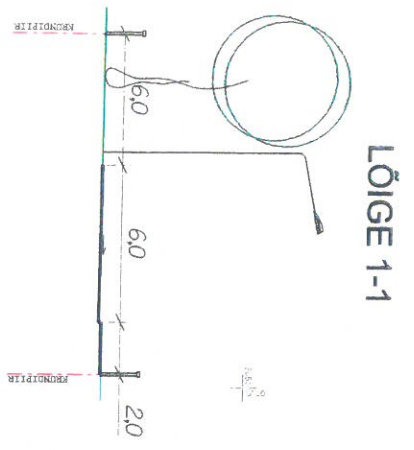


LABIPÄÄS ON KAVANDATUD  
VÄLDI JA KVALITEETILE  
JALGRÄÄTÜRTELE

pos. nr	andmed
1	krundid piirid
2	krundi sisetarve
3	käitud ehitiste arv krundil / suurim ehitusala pind / ehitiste käitud kõrgus
4	katused katted / värvi ja materjal
5	hoonete talupidamise osad / haridusala suund
6	soovitatusid / välivõimalikud materjalid
7	
8	
9	
10	
11	
12	
13	
14	
15	
16	
17	

### TINGMÄÄRIGID

- - - PLANEERITAVA ALA PIIR
- - - MUINSUSKAITSETSOON
- OL. OLEV KRUNDIPIIR
- OL. OLEV SÄILUV HOONE
- - - PLANEERITUD KRUNDIPIIR
- - - KOHUSTUSLIK EHTUSJOOON
- - - PLANEERITUD HOONESTUS
- - - PLANEERITUD KÕRGHALJASTUS
- - - OLEMASOLEV KÕRGHALJASTUS
- - - LIKVIDEERITAV KÕRGHALJASTUS
- - - KATUSE HARJAJOOONE SUUND
- - - TRANSPORDI PÄÄS KRUNDILE
- - - NARVA MNT. TRASSI VALIK
- - - TONER PROJEKT OÜ, töö nr 162-T-03
- - - TEESERVITUUT



Geodeetiline alusplaan on koostatud AS BROM Maamõõtmise poolt 2001. a. töö nr. A-168/12-2001

**SIIM PÖLLUMAA**

Töö nr.	06-129	A. R. H. T. E. K. T. B. U. R. O. O.
STAADI	0P	Litsents nr. EE-9348
MÕÖT	H-1000	ajakorraldaja
KUUP.	06.2003	AUTOR:
Töö nimetus	Tartu valla, Vahi küla Vahi tänava kvartali kirdeosa D E T A I L P L A N E E R I N G	
TELLUM	EESTI PROJEKT	
JOOONIS	3	P Õ H I J O O N I S