



**Saadjärve**  
vee piir 52.48  
12.2000

suvendatav ala  
50.80

suvendatav ala - kaal  
53.20

pos nr	krundi aadress	krundi pindala	ehitise aadress	ehitise pindala	mae nr	hoovide arv	mae pindala	mae arv	mae pindala	mae arv	suhteline pindala	suhteline arv	suhteline pindala	suhteline arv	suhteline pindala	suhteline arv	suhteline pindala	suhteline arv
M 1	Jahkkubi	4153	820	20	3	3	0	0	0	0	100%	246C	246S	246S	246S	246S	246S	246S

**Arvanded kruntide moodustamiseks**

pos nr	krundi aadress	krundi pindala	ehitise aadress	ehitise pindala	mae nr	hoovide arv	mae pindala	mae arv	mae pindala	mae arv	suhteline pindala	suhteline arv	suhteline pindala	suhteline arv	suhteline pindala	suhteline arv	suhteline pindala	suhteline arv
M 1	Tartu Kalevi Jahkkubi	4153	820	20	3	3	0	0	0	0	100%	246C	246S	246S	246S	246S	246S	246S

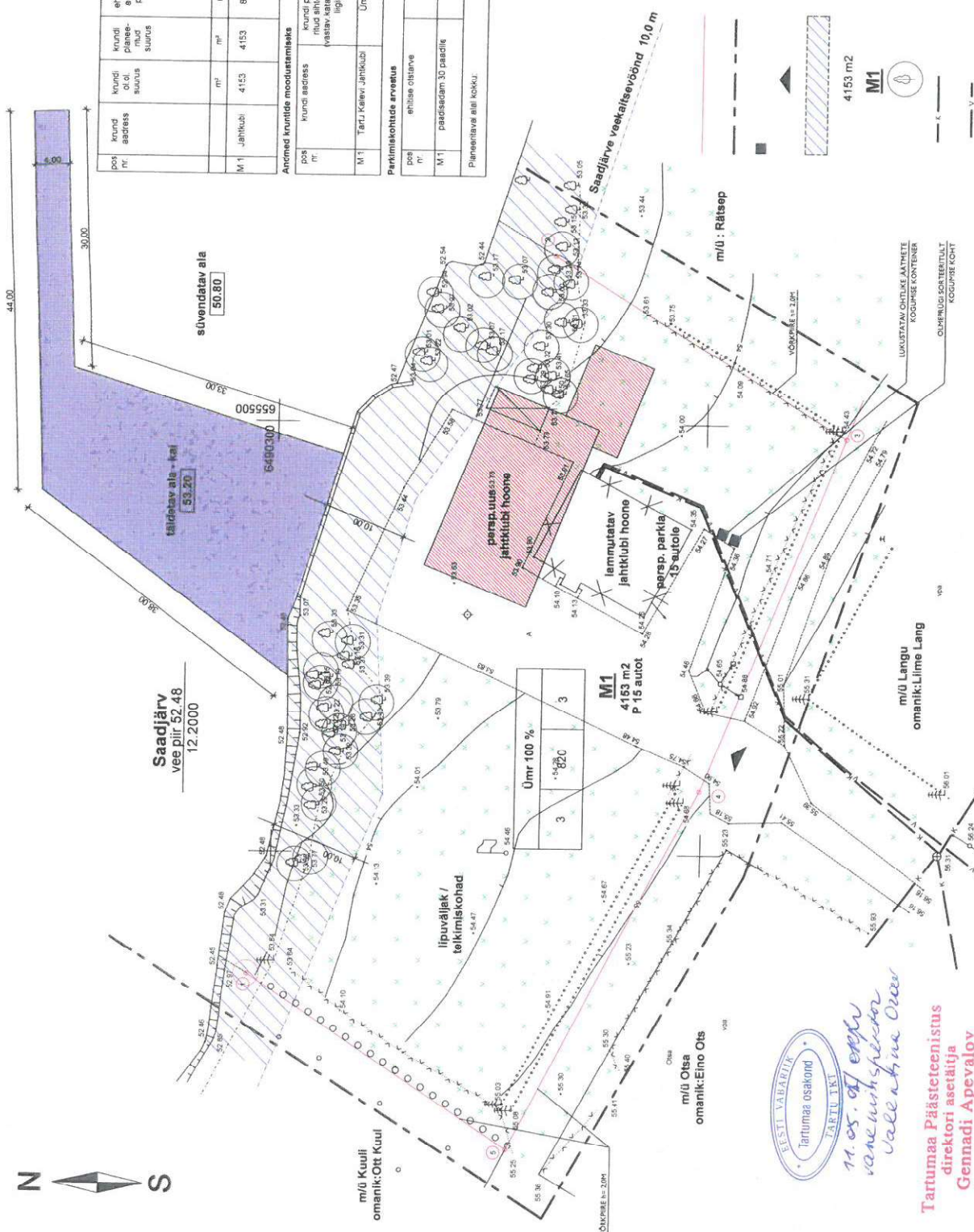
**Parkimiskohade arvutus**

pos nr	ehitise aadress	norm. arvutus	normaalne parkimiskohade arv	planeeringus ette nähtud parkimiskohade arv
M 1	paadisadam 30 paadile	30 paadi x koef 0,3 = 15 kohta	15	15
Planeeritava alali kokku:				
				15

SISSESOIDUTE DEETAL UURIDE	
SIHUK	EHITUS - HOONETAV
KORRALDUS	ALINE PIND
	KRUNDI

**TINGMÄRGID**

- PLANEERITAVA KINNISOMANDI PIIRID
- PLANEERITAVA ALA PIIRID
- JÄÄTMETE SORTTEERITULT KOGUMISE PUNKT
- SISSESOIDUTE KINNISTULE
- EHITUSKEELU ALA
- KRUNDI PINDALA m<sup>2</sup>
- UUTE KRUNTIDE TÄHISED
- SALITATAV PUU
- OLOLEV KANALISATSIOON
- OLOLEV VEEVARUSTUSE TORU



**INSPRO**  
INSENERIBÜROO  
Jahksooli 144, Tallinn, Tel 6 660 0786  
EPI10223196-0001, ELI0223196-0001

Juhataja: V. Penjam

**PLANEERITAVA ALA KOHTA ESITATAVAD NÄITAJAD**

PLANEERITAVA ALA SUURUS 0.41 ha  
PLANEERITAVA ALA SUURUS 4153 m<sup>2</sup>  
PARKIMISKOHATADE ARV 15 autot  
normaalne = planeeritav 2460 m<sup>2</sup>  
SULETUD BRUTOPINDA KOKKU 100 %  
SULETUD BRUTOPINDADE BILANS



11.05.04  
vanemuhtsessor  
Välge Antina Ots

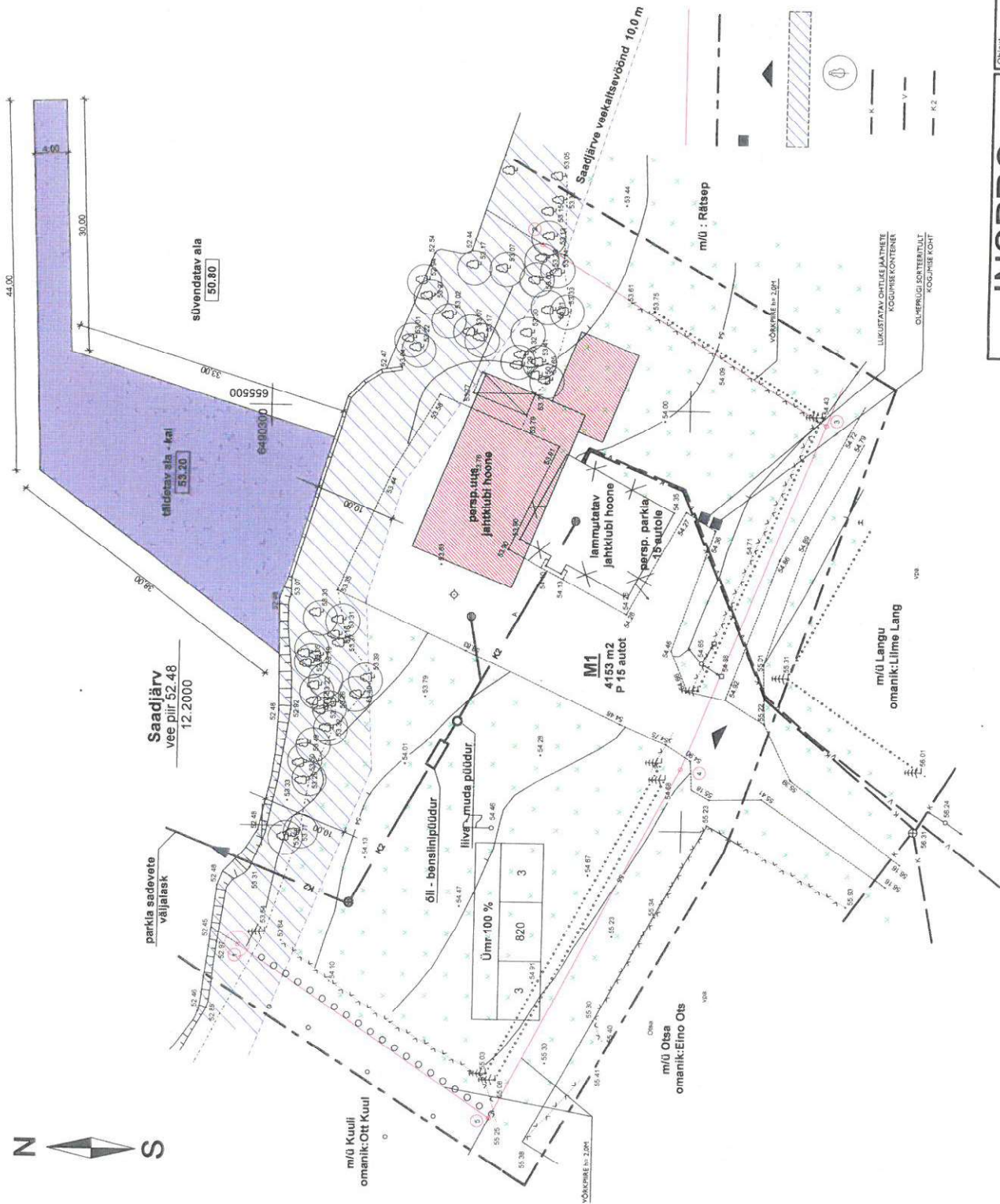
**Tartumaa Päästeteenistus**  
direktori asetaja  
**Gennadi Apevalov**

Ettepanek  
Tartu valla kaitse  
Tartu valla kaitse  
11.05.2004 a

**MÄRKUSED**

- Kaik mõeldud on antud meedriks.
- Planeeringu aluseks on AS BROM Maamöötmise poolt 2000 a. detsembris mõeldustatud geodeetilise alusplaan M 1:500

Objekt	Mõõt
KINNISTU DETAL-PLANEERING TARTUMAA, TARTU VALD, AKSI KÜLA Tellija : MTÜ Tartu Kalevi Jahkkubi	1:500
Joonis	Kuupäev
DETAALPLAAN MAAKASUTUS JA HOONESTUSPLAAN	22.05.03
Töö nr.	Leht kokku
<b>IN 0061 - 02</b>	3
	Leht
	2



### TINGMÄRGID

- PLANEERITAVA KINNISOMANDI PIIRID
- PLANEERITAVA ALA PIIRID
- JÄÄTMETE SORTTEERTULT KOGUMISE PUNKT
- SISSESÕIDUTEE KINNISTULE
- EHITUSKEELU ALA
- SÄILITATAV PUU
- OLOLEV KANALISATSIOON
- OL-OLEV VEEVARUSTUSE TORU
- PLAN. SADEVETE KANALISATSIOON



<b>INSPRO</b> INSENERIBÜROO Jätkohooni 14, Tallinn, Tel. & fax: 600 0758 EP: 10523199-0001, EL: 10523199-0001		Objekt	Maabi
		MTÜ Tartu Kalevi Jahiklubi KINNISTU DETAILPLANEERING TARTUMAA TARTU VALD, AKSI KÜLA Tellija : MTÜ Tartu Kalevi Jahiklubi	
Juhataja : V. Penjam		Jooksis	Kuuplev
		Tehtis	22.05.03
Tehn. juht:		Tehtis nr.	3
IN 0061 - 02		Leht	3

### MÄRKUSED

1. Kõik mõõdud on antud meetrites.
2. Planeeringu aluseks on AS BROM Maamõõtmise, poolt 2000 a. detsembris mõõditatud geodeetiline alusplaan M 1: 500