

Koostaja Ants Mäesalu

Võibla külas asuva Rojasilla kinnistu

DETAILPLANEERING

LISAD

Tartu, 2005



# TARTU VALLAVALITSUS

Registriindeks 75006486

## KORRALDUS

Kõrveküla

06.04.2005 nr 155

### Võibla küla ROJASILLA kinnistu detailplaneeringu algamine ja lähteülesande kinnitamine

Andres Rikkinen on esitanud avalduse talle kuuluva Rojasilla kinnistu detailplaneeringu algamiseks eesmärgiga muuta maa sihtotstarvet, moodustada väikeelamukrunte ning määrata kruntide ehitusõigus.

Ära kuulanud vallaarhitekt Aapo Neemire ettepaneku ja Kohaliku omavalitsuse korralduse seaduse § 30 lg 1 p 2, Planeerimisseaduse paragrahv 10 lõige 1 ja lõige 5, ning Tartu valla ehitismääruse alusel Tartu vallavalitsus

#### korraldab:

1. Algatada Tartu vallas Võibla külas Andres Rikkinen'ile kuuluva Rojasilla kinnistu detailplaneering eesmärgiga muuta maa sihtotstarvet maatulundusmaast elamumaaks ja metsamaaks, moodustada väikeelamukrunte ning määrata kruntide ehitusõigus.
2. Kinnitada Tartu vallas Võibla külas asuva Rojasilla kinnistu detailplaneeringu lähteülesanne vastavalt lisale.
3. Korraldus jõustub teatavakstegemisest Andres Rikkinen'ile.
4. Korralduse peale võib esitada vaide Tartu vallavalitsusele haldusmenetluse seaduses sätestatud 30 päeva jooksul arvates korralduse teadasaamise päevast või päevast, millal oleks pidanud korraldusest teada saada või esitada kaebuse Tartu Halduskohtule halduskohtumenetluse seadustikus sätestatud 30 päeva jooksul arvates korralduse teatavakstegemisest.

  
Aivar Soop  
Vallavanem

  
Eneli Ristoja  
Vallasekretär

# Võibla küla Rojasilla (79401:003:0009) kinnistu detailplaneeringu

## LÄHTEÜLESANNE

Planeeringu tellija: Andres Rikkinen

Lähteülesanne on kehtiv: 1 aasta

Planeeringu koostaja: tellija valikul

1. Lähteülesande koostamise aluseks on Andres Rikkinen'i avaldus Tartu Vallavalitsusele 03.03.2005

2. Planeeringu eesmärk ja andmed olemasolevate kruntide kohta

Planeeritava ala pindala on 11,2 ha. Detailplaneeringu eesmärgiks on planeeritava maa-ala jagamine väikeelamumaa kruntideks ja üldmaa sihtotstarbega krundiks.

3. Arvestamisele kuuluvad planeeringud ja dokumendid

3.1. Tartu maakonna üldplaneering

3.2. Tartu valla planeerimis- ja ehitismäärus

4. Nõuded koostatavale planeeringule

4.1. Detailplaneeringu koostamise aluskaardiks võtta aktualiseeritud (olemasolevat situatsiooni tõsiselt kajastav, sh tehnovõrgud) digitaalselt mõõdistatud geodeetiline alusplaan täpsusega M 1:500, kus on esitatud andmed koostaja kohta (firma nimi, litsentsi nr, töö nr), mõõdistamise aeg.

### PLANEERINGUGA ESITADA

4.2. Planeeringuala kontaktvööndi funktsionaalsed seosed: anda lähiümbruse liiklusskeem, sh juurdepääsud planeeritavale alale, sõiduteed, jalakäijate liikumissuunad ja ühendused tehnovõrkudega. Võttes arvesse olemasolevat situatsiooni ja kehtivaid planeeringuid.

4.3. Olemasoleva olukorra iseloomustus: esitada olemasolevad krundipiirid, sihtotstarve ja juurdepääs krundile.

4.4. Planeeritava ala kruntideks jaotamine.

4.5. Krundi ehitusõigus:

- krundi kasutamise sihtotstarve: 100% EE; 100 % Üm
- lubatud ehitiste arv: 2 hoonet;
- ehitiste suurim ehitusalune pind: kuni 250 m<sup>2</sup>;
- krundi lubatud väiksem suurus: 2500 m<sup>2</sup>;
- ehitiste lubatud kõrgus: 1-2 korrust.

4.6. Ehitistevahelised kujad: lahendada vastavalt normatiivdokumentidele.

4.7. Arhitektuurinõuded ehitistele: uue hoone kavandamisel lähtuda ümbruskonnas planeeritud elamute arhitektuursest ilme.

4.8. Tänavaa- ja liikluskorralduse põhimõtted: näidata liikluskorralduse põhimõtted ja vajalikud juurdepääsud kruntidele. Tuua välja jalakäijate liikumise tsoon, näidata parkimiskohad. Parkimine lahendada krundisisiselt.

4.9. Säilitatav ja rajatav haljastus ja heakord. Arendaja on kohustatud olemasoleva haljastuse säilitama maksimaalselt.

4.10. Tehnovõrkude ja -rajatiste asukohad: näidata tehnovõrkude ja -rajatiste asukohad lähtudes kavandatud arvutuslikust tarbimisvõimsuse kasvust ja kehtivatest normatiividest:

- vee- ja kanalisatsioonivõrgud;
- soojavarustus;
- elektrivarustus;
- sidevarustus

4.11. Keskkonnakaitse abinõud: lahendada jäätmemajanduse korraldamine.

- 4.12. Servituutide ja naabusõiguse seadmise vajadus.
- 4.13. Muud seadusest tulenevad kinnisomandi kitsendused
- 4.14. Planeeringu kehtestamisest tulenevate võimalike kahjude hüvitaja.

5. Detailplaneeringu koosseisus esitatavad joonised

- 5.1. Situatsiooni skeem, M 1: 15 000;
- 5.2. Olemasolev olukord vastavalt p 4.3., M 1:1000;
- 5.3. Planeeringu põhijoonis vastavalt p 4.4-4.9 ja 4.11., 4.13., M 1:1000;
- 5.4. Tehnovõrkude planeering vastavalt p 4.10., M 1:1000.

6. Detailplaneeringu kooskõlastamine

Detailplaneeringu projekt kooskõlastatakse:


- 6.1. Tartumaa Päästeteenistusega;
- 6.2. Tartumaa Keskkonnateenistusega;
- 6.2. AS Eesti Energiaga.


Kooskõlastused võtta vastavatele joonistele või kooskõlastuste lehele. Tekstilises osas esitada kooskõlastuste kokkuvõtte, kus näidata, millisel joonisel kooskõlastus asub, kooskõlastava instantsi nimi ja kooskõlastuse kuupäev; märkused ning kooskõlastaja ametinimi ja nimi. Kooskõlastused hankida ühele planeeringu eksemplarile.

Koostas vallaarhitekt Aapo Neemre  
18.04 . 2005

Võibla ROJASILLA kinnistu planeeringuala  
ASENDIPLAAN

Mõõtkava: 1:10 000

Planeeringuala 

Asendiplaani koostaja maakorraldaja Merike Kärsin 



## TARTU VALLAVALITSUS

## DETAILPLANEERINGU ALGATAMISE TAOTLUS

TAOTLUSE NR. TAOTLUS REGISTREERITUD: "....." 2005.a.  
 DP.....

## 1. ÜLDANDMED (PALUME TÄITA TRÜKITÄHTEDEGA)

Taotleja nimi ANDRES RIKKINEN  
 Postiaadress ja telefon 5209306 TERVANDI ÜLENVÄRME kald 59304  
 Volitatud isik Riigjee 18-24  
 Postiaadress ja telefon.....

## 2. PLANEERINGU EESMÄRK

Planeeringu eesmärk maastiku kaitse ja loomade kaitsele määratletud  
sihtotstarbe määratlemine; maastiku elulisjärguse määratlemine;  
tehnovõrkude arv loomade määratlemine; ja tehovõrkude määratlemine ja (vt  
 Taotletava planeeringuala aadress ja olemasoleva olukorra kirjeldus (maaüksuse aadress, suurus, sihtotstarve, olemasolevad <sup>peened</sup>  
 hooned ja ala üldiseloostus) vanha maastik Tartu ealid k. lla lülja 20 JA -  
51114 m. a. IV maastik; 142 ha; maastikulundus; Hoovestus pindub;  
31,25% põllumaa ja 67,9% metsamaa.

## 3. PLANEERINGUGA KAVANDATAV (LISADA TEADAOLEVAD ANDMED)

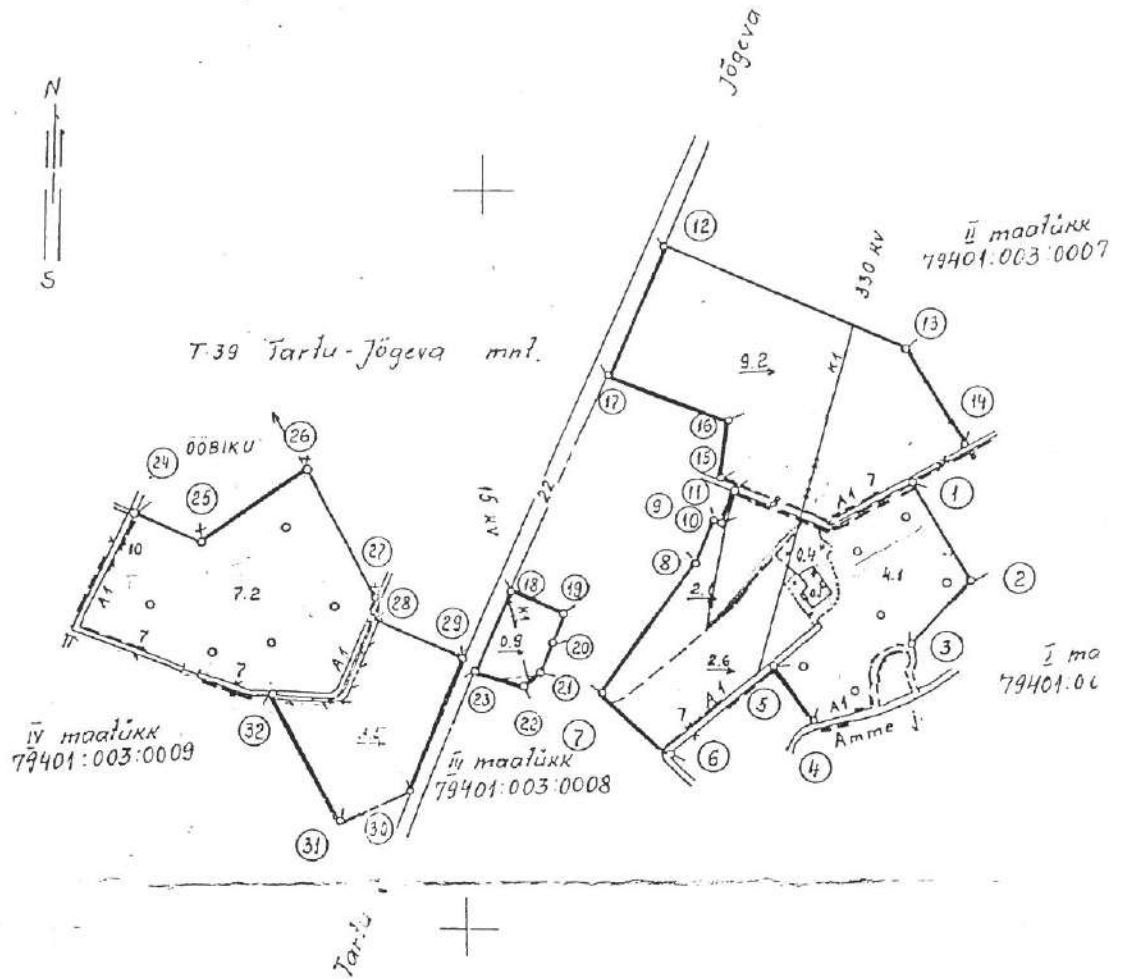
Krundi piiride muutmine ja/või kruntideks jagamine min. kinnistuse kaitsele määratletud  
andmed määratlemine ja jagamine.  
 Krundi olemasolev ja kavandatav sihtotstarve maastikulundus ja hoovestus ja metsamaa  
 Ehitiste arv üks kinnistuse kaitsele määratletud  
 Korruselisus max 2 korrusel kinnistuse kaitsele määratletud  
 Ehitusalune pind kinnistuse kaitsele määratletud 20%  
 Tehnovõrkude ja -rajatiste vajadus vajalikud elektri-, vee- ja gaasivõrkude rajamine  
 Muu looma- ja põllumajanduse planeerimine  
 Taotlusele lisatavad materjalid (volikirj, katastriüksuse plaan, tehnovõrkude tehnilised tingimused, ja nõudmisel  
 eskiis jne). KATASTRILÜKSUSE PLAAN

## 4. MÄRKUSED

Käesoleva taotluse esitamisega võtab taotleja teadmiseks:

1. Vastavalt Planeerimiseaduse § 10 lg 6 tuleb taotlejal sõlmida kohaliku omavalitsusega leping detaiplaneeringu koostamise kohta, kui detaiplaneeringu algatamist taotletakse erahuvides;
  2. Vastavalt Ehitusseaduse § 13 tuleb taotlejal vajadusel sõlmida kohaliku omavalitsusega leping teede ning tehnovõrkude ja rajatiste väljaehitamise kohta.
- Taotleja vastutab esitatud andmete ja dokumentide õigsuse eest.

Omaniku nimi, allkiri ja kuupäev: A. RIKKINEN, A. Rikkinen  
 "03" "11" "2005" 2005.a.



EKSPLIKATSIOON  
hektarites

	Üld- pind- ala	Põllu- maa	Vilja- puu, marja- aed	Loo- duslik rohu- maa	Metsa- maa	Võsa, põd- sasti- kud	Soo	Vee all				Tē
								Jõed, ojad	Järved	Tiigid kunst- likud vee- kogud	Kana- lid, kraa- vid	
Kokku	31.0	18.3	pv.	" "	o o	o o o o	==	0.1	iv.	tk.	<del>5</del> 0.5	0
I maatükk	9.6	4.7	—	0.4	4.1	—	—	0.1	—	—	0.1	0
II maatükk	9.3	9.2	—	—	—	—	—	—	—	—	0.1	0
III maatükk	0.0	0.0	—	—	—	—	—	—	—	—	—	0
IV maatükk	11.2	3.6	—	—	7.7	—	—	—	—	—	0.3	0
Avalik kasutus	0.6	—	—	—	—	—	—	0.1	—	—	0.5	0

# MAAÜKSUSE PLAAN

Möötkava 1: 10 000

**MAA-AMET**  
Tartu Maakataster  
Katastrirüksus 72401:003:0006-0009  
Registreerimise aeg 29. 12. 1997.  
Registreerija *Mari Oosalu* Mari Oosalu

Tartu vald Küla Erala ja Võibla  
Tartu maakond  
Maatüki asukoht (nimetus) Pindala 31.0 ha  
**ROJASILLA**  
Möödistamise õiguslik alus: Sihtotstarve:  
Tartu Vallavalitsuse maatulundusmaa  
korraldus nr. 407 15. 12. 97.  
Möödistamisaeg: november 1997 Alusplaani tunnus/nr. 54.852  
Möödistaja: *Antal* /E.Intal/ Töestaja: *Antal* /A.Vares/  
Litsents nr. 211 MA-k 15.05.96. ja 278 MA 08.05 96.  
TARTU MAAKORRALDUSE OÜ KA-567  
Möödistatud ortofotoger teetisel

## Piiriandmed ja piirimärgid

Piiri- märgi nr.	Koordinaadid		Sisenurk	Joone- pikkus (m)	Piirimärgi vorm
	x	y			
I maatükk					
1				153	metalltoru
2				109	metalltoru
3				-	metalltoru
4				93	metalltoru
5				181	metalltoru
6				121	metalltoru
7				212	metalltoru
8				63	metalltoru
9				13	metalltoru
10				47	metalltoru
11				-	metalltoru
1					
II maatükk					
12				350	metalltoru
13				153	metalltoru
14				-	metalltoru
15				79	metalltoru
16				170	metalltoru
17				188	metalltoru
12					
III maatükk					
18				75	metalltoru
19				41	metalltoru
20				44	metalltoru
21				27	metalltoru
22				68	metalltoru
23				117	metalltoru
18					
IV maatükk					
24				100	metalltoru
25				171	piirikivi
26				198	piirikivi
27				-	piirikivi
28				139	piirikivi
29				192	metalltoru
30				105	betoonpost
31				195	metalltoru
32				-	metalltoru
24					

Muu maa

Leppemärgid:  
omandisse  
antava maa piir  
olemasolevad  
piirid

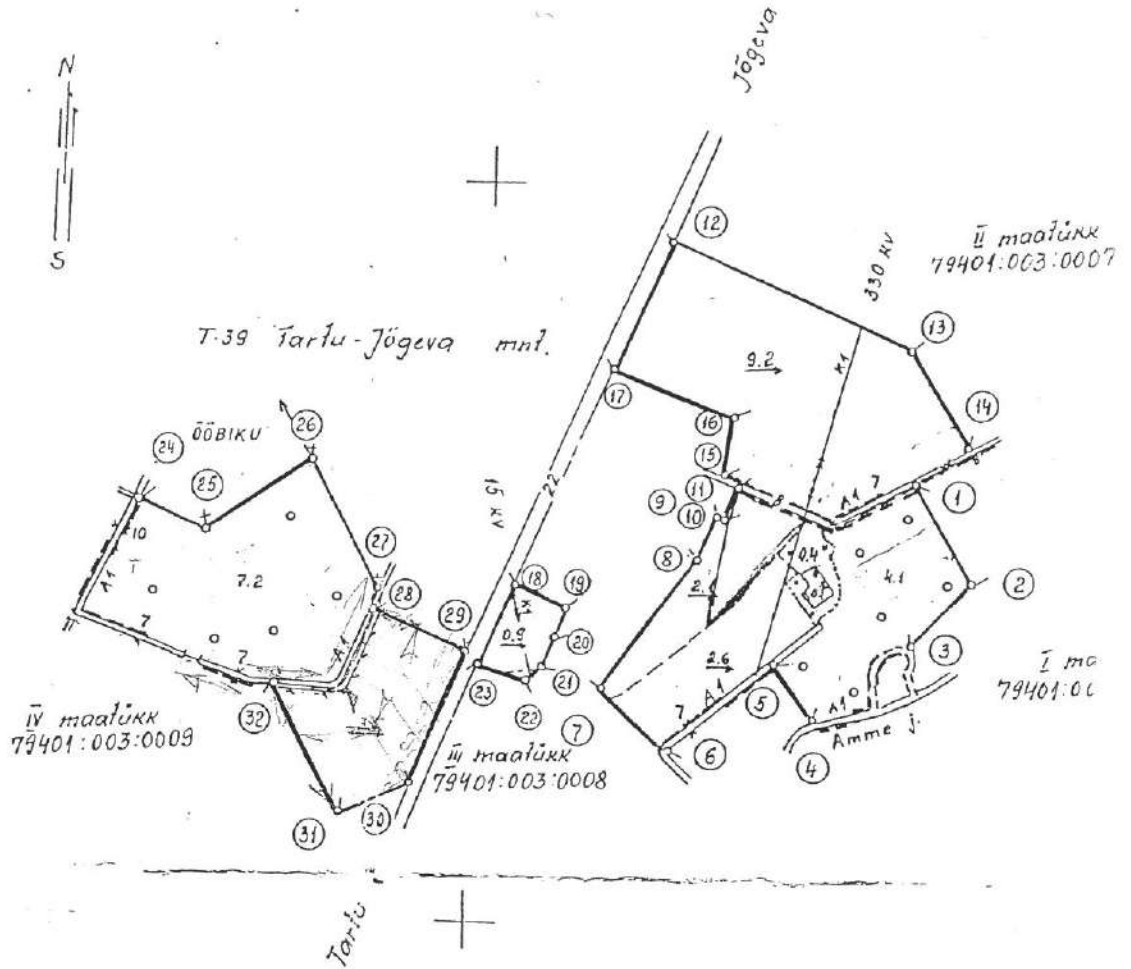
Piirimärgid:  
♂ piirikivi  
♂ piiripost  
muud piirimärgid

Kuivendatud maa:  
drenaaz  
kraavitus

Kitsendused:  
A1 veed  
A2 teed  
K1 elektriliinid



5824



EKSPLIKATSIOON  
hektarites

	Üld- pind- ala	Põllu- maa	Vilja- puu, marja- aed	Loo- duslik rohu- maa	Metsa- maa	Võsa, põõ- sasti- kud	Soo	Vee all				Tē
								Jõed, ojad	Järved	Tiigid kunst- likud vee- kogud	Kana- lid, kraa- vid	
Kokku	31.0	18.3	pv	" "	o o	o o o o	==	0.1	iv	tk.	0.5	C
I maafükk	9.6	4.7	-	0.4	4.1	-	-	0.1	-	-	0.1	C
II maafükk	9.3	9.2	-	-	-	-	-	-	-	-	0.1	C
III maafükk	0.0	0.0	-	-	-	-	-	-	-	-	-	C
IV maafükk	11.7	3.5	-	-	7.2	-	-	-	-	-	0.3	C
Avalik kasutus	0.6	-	-	-	-	-	-	0.1	-	-	0.5	C

3. Sootaga savnoosi alusplaan nr. 4




# TARTU VALLAVALITSUS

Andres Rikinen  
Ringtee 12-24  
Tõrvandi alevik  
Ülenurme vald  
61701 TARTUMAA

15.03.2005 nr 7-2/ 362

09.mail k.a. vallavalitsuse istungil arutati Teie taotlust algatada detailplaneering Tartu valda Võibla külla Rojasilla maaüksusele. Otsustati esialgu mitte algatada detailplaneeringut, kuna valla üldplaneering on tegemisel, siis oleks õigem kogu see ümbruskond lahendada esialgu läbi valla üldplaneeringu.

Lugupidamisega



Aivar Soop  
Vallavanem

Aapo Neemre  
742 7185



# TARTU VALLAVALITSUS

VALLASEKRETÄR

Ajaleht Postimees  
Gildi 1  
51007 Tartu

19.04.2005 nr 7-21/493

Palun avaldada ajalehes Postimees alljärgnevad kuulutused:

Tartu vallavalitsus algatas 16.03.2005.a. **Kärkna küla Saare-Antsu kinnistu** detailplaneeringu (korraldus nr 121). Planeeritava ala pindala on 15,9 ha. Detailplaneeringu eesmärgiks on planeeritava maa-ala jagamine viieks väikeelamumaa krundiks ja kruntidele ehitusõiguse määramine.

Tartu vallavalitsus algatas 30.03.2005.a. **Tila küla Kõnnu kinnistu** detailplaneeringu (korraldus nr 133). Planeeritava ala pindala on 8,08 ha. Detailplaneeringu eesmärgiks on planeeritava maa-ala jagamine väikeelamumaa kruntideks ja kruntidele ehitusõiguse määramine.

Tartu vallavalitsus algatas 30.03.2005.a. **Tila küla Pajusoo kinnistu** detailplaneeringu (korraldus nr 134). Planeeritava ala pindala on 8,12 ha. Detailplaneeringu eesmärgiks on planeeritava maa-ala jagamine väikeelamumaa kruntideks ja kruntidele ehitusõiguse määramine.

Tartu vallavalitsus algatas 06.04.2005.a. **Kõrveküla aleviku Ehituse kinnistu** detailplaneeringu (korraldus nr 168). Planeeritava ala pindala on 20 550 m<sup>2</sup>. Detailplaneeringu eesmärgiks on planeeritava maa-ala jagamine neljaks ärimaa krundiks ja kruntidele ehitusõiguse määramine.

Tartu vallavalitsus algatas 06.04.2005.a. **Võibla küla Rojasilla kinnistu** detailplaneeringu (korraldus nr 155). Planeeritava ala pindala on 11,2 ha. Detailplaneeringu eesmärgiks on planeeritava maa-ala jagamine väikeelamumaa kruntideks ja üldmaa sihtotstarbega krundiks.

Arve tasume esitamisel.

Lugupidamisega

Eneli Ristoja  
Vallasekretär

# KASVAVAT METSÄ

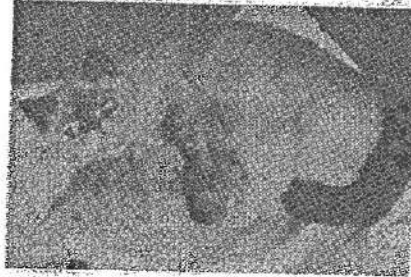
Hind kuni 135 000 kr / ha  
tel 504 9933

Müün kasyhuone klaase (40x60, 60  
m2). Tel 507 1148.

## LOOMAD

Müüa pikakarvalise taksi kutsikad.  
Tel 523 2681.

## TEADE



Ihastes kadunud emane exoti tõugu  
kass (kreemjas, üks käpp, saba, kõr-  
vad hallid, nõbinaline, reageerib ni-  
mele Margo). Leidjale vaevatasu.  
Tel 522 1987, 733 1207.

On tunnistanud kehtetuks TÜ üliõpi-  
laspilet HTM 03529.

## TEENUSED

Ennustamine – kaardid tarot ja ruu-  
nid. Tel 900 2005 13 kr/min.

Firmade müük, asutamine, raama-  
tupidamine. Autente, Vallikraavi 2,  
Tartu. Tel 744 0460, 517 7122.

Firmade müük. Tel Tartus 551 2365;  
Tallinnas 507 4080; www.firmad.ee

Raamatupidamisteenus.  
Tel 734 1333.

Raamatupidamisteenused ja -kon-  
sultatsioonid. Tel 502 8878.

Võlgade sissenõudmine.  
Tel 730 0818.

## TÖÖ

Barona Eesti OÜ otsib Soome MIG/  
MAG ja TIG keevitajaid. Vajalik töö-  
kogemus tehastes, kasuks tuleb soo-  
me keele oskus. CV saata: peeter.  
simson@barona.fi.  
Tel +372 5622 3001.

Himmaste algkooli majandushoone  
ehitustööde ning Aarna sotsiaalkor-  
teri projekteerimis- ja rekonstruee-  
rimistööde tegija leidmiseks. Pakku-  
miskutsete taotlemine ja info  
leo@polvavald.ee, tel 797 6371.  
Pakkumiste esitamise tähtaeg on  
3. V kell 11.

Tartu Karlova gümnaasium kuulutab  
välja konkursi inglise keele õpetaja  
(1,0 kohta) ametikoha täitmiseks al 1.  
IX. CV koos haridust tõendavate do-  
kumentide koopiatega esitada hilje-  
malt 17. VI: Lina 2, Tartu või saata  
e-postiga: kool@karlova.tartu.ee;  
info tel 736 1669.

Vajatakse kogemustega autojuhti  
(C-, E-kat, soov Fiskarsi kogemus).  
Tel 503 8410.

## ÄRITEADE

Põlva vallavalitsus korraldab hanke  
Himmaste algkooli majandushoone  
ehitustööde ning Aarna sotsiaalkor-  
teri projekteerimis- ja rekonstruee-  
rimistööde tegija leidmiseks. Pakku-  
miskutsete taotlemine ja info  
leo@polvavald.ee, tel 797 6371. Pak-  
kumiste esitamise tähtpäev 3. mai  
2005 kl 11.

Tartu vallavalitsus algatas 16. III  
Kärkna küla Saare-Antsu kinnistu  
detailplaneeringu (korraldus nr 12.1).  
Planeeritava ala pindala on 15,9 ha.  
Detailplaneeringu eesmärk on planee-  
ritava maa-ala jagamine väike-  
elamumaa krundiks ja kruntidele ehi-  
tusõiguse määramine. Tartu valla-  
valitsus algatas 30. III Tila küla Konnu  
kinnistu detailplaneeringu (korraldus  
nr 133). Planeeritava ala pindala on  
8,08 ha. Detailplaneeringu eesmärk  
on planeeritava maa-ala jagamine väi-  
keelamumaa krundiks ja kruntidele  
ehitusõiguse määramine. Tartu valla-  
valitsus algatas 30. III Tila küla Paju-  
soo kinnistu detailplaneeringu  
(korraldus nr 134). Planeeritava ala  
pindala on 8,12 ha. Detailplaneeringu  
eesmärk on planeeritava maa-ala ja-  
gamine väikeelamumaa krundiks ja  
kruntidele ehitusõiguse määramine.  
Tartu vallavalitsus algatas 6. IV Kõr-  
veküla aleviku Ehituse kinnistu  
detailplaneeringu (korraldus nr 168).  
Planeeritava ala pindala on 20 550  
m<sup>2</sup>. Detailplaneeringu eesmärk on  
planeeritava maa-ala jagamine neljaks  
arimaa krundiks ja kruntidele ehi-  
tusõiguse määramine. Tartu valla-  
valitsus algatas 6. IV Võibla küla  
Rojasilla kinnistu detailplaneeringu  
(korraldus nr 155). Planeeritava ala  
pindala on 11,2 ha. Detailplaneeringu  
eesmärk on planeeritava maa-ala ja-  
gamine väikeelamumaa krundiks ja  
üldmaa sihtotstarbega krundiks.

Postimees 21.04.2005 nr 91 (4365)



**BOLDON**  
GRUPP

ostame kasvavat metsa

**GOLDSTOCK OÜ**

Metallaiad, -piirded,  
-väravad, varikatused ja

Avale

Süda

Tõ

Sügav

Sügav

Avalda

Kolle

Südar

Ril



# TARTU VALLAVALITSUS

Tartu Maavalitsus  
Riia 15  
51010

20.04.2005 nr 7-2/ 498

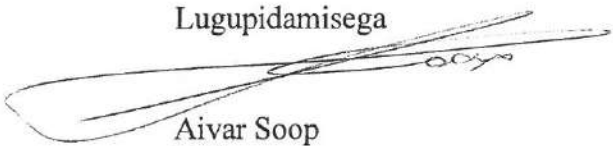
Teade detailplaneeringute algatamisest

Lugupeetud Tõnu Vesi  
Maasekretär maavanema ülesannetes

Vastavalt planeerimisseaduse paragrahvile 12 lõige 5 ja Tartu valla ehitusmääruse paragrahvile 5 lõige 3 teatan Teile alljärgnevat

- 1) Tartu vallavalitsuse 16.03.2005.a. istungil algatati Tartu vallas **Kärkna külas Saare-Antsu kinnistu detailplaneering**. Planeeritava ala pindala on 15,9 ha. Detailplaneeringu eesmärgiks on planeeritava maa-ala jagamine viieks väikeelamumaa krundiks ja kruntidele ehitusõiguse määramine;
- 2) Tartu vallavalitsuse 30.03.2005.a. istungil algatati Tartu vallas **Tila külas Kõnnu kinnistu detailplaneering**. Planeeritava ala pindala on 8,08 ha. Detailplaneeringu eesmärgiks on planeeritava maa-ala jagamine väikeelamumaa kruntideks ja kruntidele ehitusõiguse määramine;
- 3) Tartu vallavalitsuse 30.03.2005.a. istungil algatati Tartu vallas **Tila külas Pajusoo kinnistu detailplaneering**. Planeeritava ala pindala on 8,12 ha. Detailplaneeringu eesmärgiks on planeeritava maa-ala jagamine väikeelamumaa kruntideks ja kruntidele ehitusõiguse määramine.
- 4) Tartu vallavalitsuse 06.04.2005.a. istungil algatati Tartu vallas **Võibla külas Rojasilla kinnistu detailplaneering**. Planeeritava ala pindala on 11,2 ha. Detailplaneeringu eesmärgiks on planeeritava maa-ala jagamine väikeelamumaa kruntideks ja üldmaa sihtotstarbega krundiks.
- 5) Tartu vallavalitsuse 06.04.2005.a. istungil algatati Tartu vallas **Kõrveküla alevikus Ehituse kinnistu detailplaneering**. Planeeritava ala pindala on 20 550 m<sup>2</sup>. Detailplaneeringu eesmärgiks on planeeritava maa-ala jagamine neljaks ärimaa krundiks ja kruntidele ehitusõiguse määramine.

Lugupidamisega




Aivar Soop  
Vallavanem

- Lisa: 1) Tartu vallavalitsuse 16.03.2005 korraldus nr **121** koos lisaga kolmel (3) lehel Kärkna küla Saare-Antsu kinnistu planeeringuala asendiplaan;  
2) Tartu vallavalitsus 30.03.2005 korraldus nr **133** koos lisaga kolmel (3) lehel Tila küla Kõnnu kinnistu planeeringuala asendiplaan;  
3) Tartu vallavalitsus 30.03.2005 korraldus nr **134** koos lisaga kolmel (3) lehel Tila küla Pajusoo kinnistu planeeringuala asendiplaan;  
4) Tartu vallavalitsuse 06.04.2005 korraldus nr **155** koos lisaga kolmel (3) lehel Võibla küla Rojasilla kinnistu planeeringuala asendiplaan;  
5) Tartu vallavalitsuse 06.04.2005 korraldus nr **168** koos lisaga kolmel (3) lehel Kõrveküla aleviku Ehituse kinnistu planeeringuala asendiplaan.

# Võibla ROJASILLA kinnistu planeeringuala ASENDIPLAAN

Mõõtkava: 1:10000

Planeeringuala 

Asendiplaani koostaja maakorraldaja Merike Kärsin



# TARTU VALLA KOMMUNAAL OÜ

Andres Rikkinen  
Tõrvandi Ringtee 12-24  
Ülenurme vald  
Tartumaa 61701

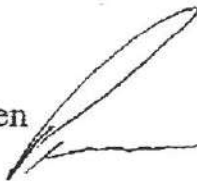
17.05.2005.a. Nr.43

OÜ Tartu Valla Kommunaal ei saa Teie kinnistule ROJASILLA Erala külas väljastada vee ja kanalisatsiooni liitumistingimusi, kuna Erala küla vee- ja kanalisatsiooni trassid ehitatakse uued ja projekteerimist ei ole veel alustatud.

Palun võtta ühendust uuesti septembris 2005.a., siis saame täpsemalt vastata.

Lugupidamisega

Avo Peiponen  
Juhataja



Tartu Valla Kommunaal OÜ  
Lähte 60502  
Tartumaa

Telefon:07-494 204  
Fax:07-494 204  
Reg.nr.10290080

a/a 10152000230006  
Ühispank

## OÜ JAOTUSVÕRGU TARTU PIIRKOND

Tehnilised tingimused detailplaneeringuks Nr. 62710

Väljastatud: 11.05.2005

Kehtivad kuni: 11.11.2006

1. Tehniliste tingimuste taotleja : **Andres Rikkinen**
2. Taotleja aadress: **Ringtee 12-24 Tõrvandi Ülenurme vald TARTUMAA 61701**
3. Taotleja telefon: **520 9306**  
Taotleja E-Mail:
4. Liidetava elektripaigaldise iseloomustus: **Rojasilla kinnistu detailplaneering**

**Rojasilla kinnistu Võibla Tartu vald Tartu maakond**

5. Tehniliste tingimustega kehtestatakse liitujale liitumisjuhtmestiku projekteerimiseks järgmised nõuded :

*Lubatud peakaitse :*

*Elektriline aadress:*

Toitealajaam:      Toitefiider:      Jaotusalajaam:      Sektsioon:      Jaotusfiider:  
**ehitatav**

- 5.1. Antud ala detailplaneeringu objektide elektrivarustuseks planeerida kinnistule sobivasse kohta 15/0,4kV mastalajaam. Alajaama soovitatav asukoht on kinnistu lõunapoolses nurgas olemasoleva 0,4kV õhuliini trassil. Uue alajaama projekteerimine on praegusel hetkel töös.
- 5.2. Planeeritavate kinnistute elektrivarustus planeerida 0,4kV õhuliinidega ehitatavast alajaamast.
- 5.3. Tulevaste kruntide piiride äärde või kinnistule sobivasse kohta planeerida õhuliinimastid 0,4kV liitumiskilpidega. Võimalusel planeerida üks kilp mitme kinnistu tarbeks. Liitumiskilpidele peab jääma vaba juurdepääs.
- 5.4. Planeeringuala läbib 0,4kV õhuliini. Kui see trass ei sobi tulevaste tarbijate elektritoiteks, näha ette planeeringuga sobivam õhuliinitrass.
- 5.5. Erakruntide sisse planeeritavatele ja olemasolevatele OÜ Jaotusvõrk elektriliinidele näha ette servituudialad.
- 5.6. Detailplaneeringu koostamiseks vajalike täiendavate andmete saamiseks pöörduda OÜ Jaotusvõrk Tartu piirkonna arengusektori poole.
- 5.7. Detailplaneering kooskõlastada JV Tartu piirkonnaga. Planeeringu kooskõlastus toimub aadressil Ilmatsalu tn. 5 tuba 238. E 14.00 - 16.00.
- 5.8. JV Tartu piirkonna arendussektorile anda kooskõlastamise käigus üle 1-ex. detailplaneeringu tehnovõrkude joonisest. Sama joonis saata ka digitaalsel kujul.

6. Elektrivõrgu väljaehitamine uutele objektidele toimub vastavalt Vabariigi Valitsuse 31. juuli 2002.a. määrusega nr 241 kehtestatud "Elektrivõrguga liitumise ja liitumistasu arvestamise korrale".

### **Kinnitaja:**

Uno Lillemäe

Tartu arendussektori juhataja

Koostas: Taivo Huik





MAANTEEAMET  
TARTU TEEDEVALITSUS

Hr Andres Rikkinen  
Ringtee 12-24 Tõrvandi  
Ülenurme vald

Teie	<u>02.06.2005</u>	nr.	<u>                    </u>
Meie	<u>13.06.2005</u>	nr.	<u>7.41539</u>

Projekteerimise tingimuste väljastamine

Tartu Teedevalitsus väljastab Teie kinnistule juurdepääsu (mahasõidu) rajamiseks järgmised projekteerimise tingimused :

1. Ehitada riigi tugimaanteele 39 Tartu-Jõgeva laiendus tagamaks vasakpöört teostavatest sõidukitest paremalt möödasõit.. Maanteede projekteerimise normid 5.2.12 (5).
2. Mahasõidu nõuded esitatakse peale laienduse projekteerimist.

Alus : teeseadus (RT I 2005,11,44) § 13 (2).

Lugupidamisega

Jüri Tomson  
Juhataja asetäitja  
740 8103



# TARTU VALLAVALITSUS

Registriindeks 75006486

Hr Raul Mäesalu

**Rojasilla detailplaneeringu eskiislahendusest**

**25.08.2005 nr 7-2/953**

Olles läbi vaadanud Teie poolt esitatud detailplaneeringu eskiislahenduse materjalid, soovime esitada alljärgnevad märkused planeeringulahenduse korrigeerimiseks:

1. Maaüksuse välimine säiluv piir tähistada sama värviga, mis ülejäänud säiluvad maaüksuste piirid.
2. Kanda joonisele teede ja maanteega seonduvad piiranguvööndid (maantee kaitsevöönd, maantee tehnoloogiline, sanitaarkaitse ja mõjuvöönd). Hoonestusala planeerimisel tee kaitsevööndisse on vajalik tee omaniku nõusolek.
3. Kanda joonisele sõidurajad ja sõidusuunad.
4. Määrata ära hoonestusaladele kohustuslik ehitusjoon (joon, millel peab paiknema hoone põhimaht), elamu soovituslik paiknemise asukoht, harjajoone suund ja lubatavad katuste tüübid, katuse kate materjalid ja seinä välisviimistlus materjalid.
5. Määrata planeeritavate hoonete kasutamise otstarbed.
6. Kvartalisese tee lauseks (krundi piiride vaheline ala) määrata min 12m.
7. Elektriõhuliinidele määrata kaitsevööndid ja servituudi seadmise vajadusega alad.
8. Elektriliini planeerimisel naaberkiinnistule on vajalik kinnistu omaniku nõusolek.
9. Planeeringuga anda vertikaalplaneerimise põhimõtted.
10. Võtta planeeringu eskiislahendusele seisukoht/kooskõlastus kohalikust maaparandusbüroost.
11. Planeeritud kvartalisese tee tarvis moodustada eraldi transpordimaa krunt.

Palume korrigeeritud ja lähteülesande mahus vormistatud planeeringulahendus esitada enne kooskõlastuste võtmist veelkord ülevaatusse Tartu Vallavalitsusele.

Lugupidamisega

Egle Klaassen



OÜ Taevane  
Kõrre 13  
61506 ELVA

Teie: 13.09.2005

Meie: 15.09.2005 nr 41-12-3/3808

### Roosilla kinnistu detailplaneering

Tartumaa keskkonnateenistus on läbi vaadanud esitatud detailplaneeringu (töö nr DP-05-01) ning kooskõlastan selle järgmise märkusega:

- Planeeritav ala paikneb Hundi maaparandusobjektil. Planeering tuleks kooskõlastada ka Tartu maaparandusbürooga.

Lugupidamisega

Jälmär Mandel  
Juhataja

Ivo Ojamäe 7302 252

# TARTU MAAPARANDUSBÜROO

## KÄSKKIRI


Tartu

13. september 2005 nr..... 1.1/75

### Maaparandusehitise maa-ala sihtotstarbe muutmise kooskõlastamine

Vastavalt "Maaparandusseaduse (RT I 2003, 15, 84) § 48 lõikele 1, 2, 3, 4 ja 5 ning võttes arvesse OÜ TAEVANE poolt 13.09.2005 a. esitatud taotlust:

1. Kooskõlastab Tartu Maaparandusbüroo juhataja seoses detailplaneeringuga Andres Rikkaneni kinnistul 79401:003:0009 maaparandussüsteemi maa-ala sihtotstarbe muutuse lisas äratoodud tingimustel;
2. Otsus jõustub pärast kooskõlastuse taotlejale teatavaks tegemist;
3. Sekretäril tagada kooskõlastuse andmine taotlejale.
4. Käesolevat otsust on võimalik vaidlustada 30 päeva jooksul haldusakti teatavaks tegemisest, esitades kaebuse Tartu Halduskohtusse halduskohtumenetluse seadustikus sätestatud korras või vaide Põllumajandusministeeriumisse haldusmenetluse seaduses sätestatud korras.



Hannes Puu  
Juhataja

Lisa: 1 lehel

Enn Banner 7 421 571



# TARTU VALLAVALITSUS

Registriindeks 75006486

28. september 2005 nr 7-2/1064

Tartu Maavalitsus  
Riia 15  
51010 Tartu

## **Detailplaneeringu edastamine täiendavate kooskõlastuste määramiseks**

Lugupeetud Tõnu Vesi  
Maasekretär Maavanema ülesannetes

Planeerimisseaduse § 17 lg 3 p 2 kohaselt määrab detailplaneeringule, mis koostatakse maaalale, mille kohta puudub kehtestatud üldplaneering planeeringu riigiasutuste või maakonna keskkonnateenistusega kooskõlastamise vajaduse maavanem.

Käesolevaga edastame Teile täiendava kooskõlastamise vajaduse määramiseks Tartu vallas, Võibla külas asuva Rojasilla kinnistu IV maatüki osaala detailplaneeringu.

Lugupidamisega

Egle Klaassen  
vallaarhitekt



## TARTU MAAVALITSUS

Tartu Vallavalitsus  
Kõrveküla  
60501 TARTUMAA

Teie 28.09.2005 nr 7-2/1064

Meie 4.10.2005 nr 9-2/2222

Kooskõlastuste määramine Tartu vallas Võibla külas asuva Rojasilla ( Roosilla ) maatüksuse detailplaneeringule

Tuginedes planeerimisseaduse § 17 lg 3 p 2 määrán:

Tartu vallas Võibla külas asuva Rojasilla ( Roosilla ) maatüksuse detailplaneering vajab kooskõlastamist:

- Tartumaa Päästeteenistusega ( planeeringus olemas )
- Tartumaa Keskkonnateenistusega ( planeeringus olemas )
- Tartu Teedevalitsusega ( planeeringus olemas )

Planeeringu seletuskirja p.7.0 kohaselt on kavandatud kruntidele kasutamise sihtotstarbeks ettenähtud väikeelamumaa. Korrapärase hoonestumustri paremaks saavutamiseks teen ettepaneku kaaluda planeeringus praegusel kujul põhjendamatult suurte hoonestusalade ulatuse vähendamist.

Planeeringu põhijoonisel olevas tabelis on parandamist vajav viga: praegusel kujul on krundi planeeritud suurus ( m<sup>2</sup> ) väiksem kui hoonete suurim lubatud ehitusalune pindala( m<sup>2</sup> ).

Planeeringuala külgneb Tartu-Jõgeva-Aravete riigimaanteega nr 39. Teede- ja sideministri 28. septembri 1999. a määrusega nr. 55 kinnitatud maanteede projekteerimismõõnide tabelitega 1.25 ja 1.26 on antud sanitaarkaitsevööndi ulatus kus inimese elamine ja puhkamine on tervisele ohtlik.

Planeerimisseaduse § 16 lõige 1 kohaselt kaasatakse detailplaneeringu koostamisse planeeritava maa-ala kinnisasjade omanikud ja elanikud ning teised huvitatud isikud.

Lugupidamisega

Tõnu Vesi  
maasekretär maavanema ülesannetes

Margus Hendrikson 730 5235 ; [margus.hendrikson@tartumaa.ee](mailto:margus.hendrikson@tartumaa.ee)

TARTU VALLAVALITSUS  
SAABUNUD  
"06" "10" 2005 a.  
Nr. 7-2/1064-1

## DETAILPLANEERINGU KOOSKÖLASTUSTE LEHT:

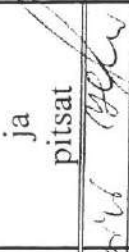




Töö nr.: DP-05-01

Tellijä: ANDRES RIKKINEN

Töö nimetus ja staadium: Tartu vallas, Võibla külas, Rojasilla (Roosilla) kinnistu IV maatüki osaala detailplaneering.

Detailplaneering on koostatud OÜ TAEVANE poolt vastavalt kehtivatele normidele ja eeskirjadele: MTR: EEP 000386

  
 Juhataja: R. Mäesalu / september 2005.a.

Nr.	Kuupäev	Kooskõlastava organisatsiooni nimetus	Kooskõlastuse tingimused	Kooskõlastaja nimi ja ametikoht	Allkiri ja pitsat
6.	16.10.05	naaber / ühistu arendaja	koostööd ei tehta	Elle Saarnits	
7.	21.10.05	Allika kinnistu	Koostööd ei tehta	Neeme Hunt	
8.	28.10.05	Allika kinnistu	Koostõlastatud	Neeme Hunt	
9.	01.11.05	Risttee kinnistu	Koostõlastuse tingimused on loetud	Mads Saarnits	
10.	01.11.05	Risttee kinnistu	Koostõlastatud	Mads Saarnits	

### **KOOSKÕLASTUSE TINGIMUS**

Tartu vallas, Võibla külas , Rojasilla (Roosilla) kinnistu IV maatüki  
osaala detailplaneeringu kohta

17.10.2005.a. esitas Hr. Andres Rikkinen ülalnimetatud detailplaneeringu materjalid  
22 lehel.

Esitatud materjalides sisalduvast Tartu Maaparandusbüroo käskkirjast 13.septembrist  
2005.a.-st ja selle juurde kuuluvalt plaanilt nähtub, et valdaval osal detailplaneeringu-  
ga hõlmatud alast ei ole vaja olemasolevat drenaaži säilitada. Võttes arvesse eeltoodud  
ning asjaolu, et hoonete, teede, parklate jne. rajamisega väheneb maapinna suurus,  
kuhu looduslikul teel sademete vetel on võimalik imbuda, samuti arvestades  
planeeringu ala langust lõuna suunas s.o. Allika kinnistu suunas, siis on ülimalt  
oluline lahendada sademete vete suunamise küsimus detailplaneeritavalt alalt. Antud  
lahendust ei nähtu kahjuks esitatud materjalidest. Kooskõlastuse andmine minu poolt  
eeldab püstitatud probleemi lahendamist.

21.10.2005.a.



Neeme Hurt  
Tartu valla Võibla küla Allika kinnistu omanik

tel.53 44 76 18



## Rojasilla kinnistu detailplaneeringu kooskõlastuslehe tingimused

August Raudsaar  
Risttee kinnistu omanik


Enne detailplaneeringu kooskõlastuse allkirjastamist soovin saada vastuseid ja lahendusi.

1. Kuidas on lahendatud tulevases elamurajoonis valgvede (vihmavesi kõvakattega teedelt, katustelt, autopesuvesi) probleem, kuna maapinna kalle on minu kinnistu poole? Sellekohast viidet ma projektis ei leidnud. Küsimus tekkis, kuna vihmastel aegadel (kevad, sügis) on Rojasilla ja Risttee vaheline piiriala liigniiske. Tulevikus ei soovi, et valgveed voolaksid minu kinnistule, s.h tiiki.
2. Soovin, et planeeringus olevate kruntide 4 ja 5 hoonete maksimaalset kõrgust vähendataks, s.t elamud oleksid ühekordsed.
3. Soovin, et Risttee ja Rojasilla piirialale rajatakse samal ajal koos ehitustegevuse algusega (2006. a) kõrghaljastus. Põhjus: soovin eraldatust elamurajoonist.

Kooskõlastan tingimusel, et naaberkinnistutelt lähtuv negatiivne mõju ei ulatuks minu kinnistule.

Pärast Rojasilla detailplaneeringu kinnitamist ja ehitustegevuse algust oleksin huvitatud ühise veevõrgiga liitumisest.

11.10.2005



August Raudsaar  
Risttee kinnistu omanik

Andres Rikkinen  
Rojasilla kinnistu omanik

Kontaktisik: Meelis Paumets (tel 5088367)



# TARTU VALLAVALITSUS

Registriindeks 75006486

## KORRALDUS

Kõrveküla


2. november 2005 nr 482


### Võibla külas, Rojasilla kinnistu detailplaneeringu vastuvõtmine ja avalikule väljapanekule suunamine

Võttes aluseks Planeerimisseaduse §18 lg 1, lg 2 p 2 ja §19 ning Tartu valla ehitusmäärus, Tartu Vallavalitsus

#### korraldab:

1. Võtta vastu **Rojasilla kinnistu** detailplaneering vastavalt lisale.\*
2. Korraldada **Rojasilla kinnistu** detailplaneeringu avalik väljapanek.
3. Määrata avaliku väljapaneku kestuseks 14. november 2005 kuni 28. november 2005 ja kohaks Tartu Vallavalitsuse kantselei.
4. Korraldus jõustub teate avaldamisest ajalehes Postimees.
5. Käesoleva korralduse peale võib esitada Tartu Vallavalitsusele vaide haldusmenetluse seaduses sätestatud korras 30 päeva jooksul arvates korraldusest teadasaamise päevast või päevast, millal oleks pidanud korraldusest teada saama või esitada kaebus Tartu Halduskohtule halduskohtumenetluse seadustikus sätestatud korras 30 päeva jooksul arvates korralduse teatavakstegemisest.

  
Aivar Soop  
Vallavanem

  
Eneli Ristoja  
Vallasekretär

\*lisa Tartu Vallavalitsuses



# TARTU VALLAVALITSUS

Registriindeks 75006486

## KORRALDUS

Kõrveküla


2. november 2005 nr 482

### Võibla külas, Rojasilla kinnistu detailplaneeringu vastuvõtmine ja avalikule väljapanekule suunamine

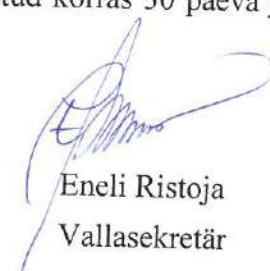
Võttes aluseks Planeerimisseaduse §18 lg 1, lg 2 p 2 ja §19 ning Tartu valla ehitusmäärus, Tartu Vallavalitsus

#### korraldab:

1. Võtta vastu **Rojasilla kinnistu** detailplaneering vastavalt lisale.\*
2. Korraldada **Rojasilla kinnistu** detailplaneeringu avalik väljapanek.
3. Määrata avaliku väljapaneku kestuseks 14. november 2005 kuni 28. november 2005 ja kohaks Tartu Vallavalitsuse kantselei.
4. Korraldus jõustub teate avaldamisest ajalehes Postimees.
5. Käesoleva korralduse peale võib esitada Tartu Vallavalitsusele vaide haldusmenetluse seaduses sätestatud korras 30 päeva jooksul arvates korraldusest teadasaamise päevast või päevast, millal oleks pidanud korraldusest teada saama või esitada kaebus Tartu Halduskohtule halduskohtumenetluse seadustikus sätestatud korras 30 päeva jooksul arvates korralduse teatavakstegemisest.



Aivar Soop  
Vallavanem



Eneli Ristoja  
Vallasekretär

\*lisa Tartu Vallavalitsuses



# TARTU VALLAVALITSUS

Registriindeks 75006486

## VALLAARHITEKT

Postimees  
Gildi 1  
51007 Tartu

04.11.2005 nr 7-2/ 1256

### Palun avaldada ajalehes Postimees alljärgnev kuulutus:

Tartu Vallavalitsus võttis 02.11.2005.a korraldusega nr 482 vastu ja suunas avalikule väljapanekule Tartu vallas, Võibla külas asuva Rojasilla kinnistu detailplaneeringu.

Detailplaneeringuga saab tutvuda Tartu vallamajas tööpäeviti kell 8.00-16.00, avaliku väljapaneku kestus on 14.11.2005- 28.11.2005.

Planeeringuga on ette nähtud 13 väikeelamumaa sihtotstarbega krundi moodustamine suurusega kuni 2675m<sup>2</sup> ja igale krundile on määratud ehitusõigus üksikelamu ja abihoone ehitamiseks. Elamud on planeeritud kuni 2-korruselised, abihooned 1-korruselised, katusekalde vahemikuks on ette nähtud 10°- 45°.

Tasume arve esitamisel. Leping nr TRT-05/43 15%.

Lugupidamisega,

Egle Klaassen

vallaarhitekt

**Au pair Espoosse** Otsime oma perre kohusetundlikku ja sõbralikku au paari 1-2 aastaks lastele vanuses 5, 7 ja 8 a. Lapsed tuleb kooli viia ja pärast kooli nende eest hoolitseda. Au paari on oma tuba (TV, internet). Ohutud ja nädalavahetused on vabad. Elamine tasuta, lisaks nädalaraha. Info tel 3584 0900 6616, e-post: eja.tuominenmemo@ikea.com.

Pakume tööd Soomes **puusepale**. Väjalik vähene soome keele oskus ja väito olemasolu. Tel 5567 5320.

Palamuse vallavalitsus kuulutab välja konkursi **Palamuse rahvamaja juhataja** vabale ametikohale. Kandideerimiseks esitada Palamuse vallavalitsusele (Suur 5, Palamuse, 49202 Jõgeva maakond) 21. XI kirjalik soovivaldus, elulookirjeldus (töö- või teenistuskäik), haridust tõendava dokumendi koopia, palgasoov. Täiendav info tel 776 2440 või e-postiga: urmas@palamuse.ee.

**ÄRITADE**

Tartu Vallavalitsus võttis 2. XI 2005 korraldusega nr 482 vastu ja suunas avalikule väljapakule Tartu vallas Võibia külas asuva **Rojasilla kinnistu detailplaneeringu**. Detailplaneeringuga saab tutvuda Tartu vallamajas tööpäeviti kl 8-16, avaliku väljapaneku kestus on 14. - 28. XI 2005. Planeeringuga on ette nähtud 13 väikeelamumaa sihtotstarbega krundi moodustamine suurusega kuni 2675 m<sup>2</sup> ja igale krundile on määratud ehitusõigus üksikelamu ja abihoone ehitamiseks. Elamud on planeeritud kuni 2-korruselised, abihooned 1-korruselised, katusekalde vahemikuks on ette nähtud 10°- 45°.

**OSTAME**

**KASE - SAEMATERJALI, KASEPALKE**

Vesneri saeveski, Tartu vald  
Tel 502 0406.

Leinavad tütreid Kersti Napierski ja Maire Sarri perekondadega. Muldasängitamine 12. skp. kl. 11. Tartu Maarja (Raadi) kalmistu kabelis.



Stigav kaastunne Rainerile isa  
**Mati Helgandi**  
kaotuse puhul.  
Kolleebrid Tartu FMist



**Jüri Joab**  
Mälestame kallist onu ja vanaonu.  
Südamlik kaastunne Tiinle ning Käevile ja Janekile peredega kallil abikaasa, isa ja vanaisa kaotuse puhul.  
Epp, Matis ja Tiin



Sügav kaastunne Tiinale kallil vanaema  
**Viloria Moljeva**  
kaotuse puhul.  
Töökaaslasel Olympic Casinost

**Kalju Lillo**  
22. VI 1993 - 4. XI 2005  
Südamlik kaastunne Silvile lastega.  
Naabrid Võrvvälja 16, 18 ja Toominga 1

**Silvi Niit**

Tunname kaasa ja Mihkelsile ema ja Märgus Mihkelsile vanaema surma puhul.  
Postimees

Mälestame endist Kultuuriväärtuste Ameti juhatajat

**Agne Trummalit**  
Avaldame kaastunnet omastele. Tallinna Linnavalitsus

Mälestame Muinuskaitseameti peadirektor

**Agne Trummalit**  
7. IX 1973 - 6. XI 2005  
Avaldame sügavat kaastunnet lahkuunu lähedastele ja kolleegidele.  
Kultuuriministeerium

**Allan Heidemanni**  
ja  
traagilise kaotuse puhul.  
EPMOU TE õppetöökoda



Südamlik kaastunne lesel, tütrele ja pojale perekondadega  
**Kalju Lillo**  
kaotuse puhul.  
Töökaaslasel

Avaldame kaastunnet Aleksandrile, Riinale ja Tiinale kallil abikaasa, ema ja vanaema  
**Viloria Moljeva**  
surma puhul.  
Mati, Reet, Ingrid, Andres, Andrius, Kersti ja Margit perega

Stigav kaastunne Hiljale perega abikaasa, isa, vanaisa ja väimche

**Tõnu Rebase**  
surma puhul.  
Perekorrad Luik, Pöder, Moor, Väinsalu, Mtuuga, Antton, Tammiistu, Veelmaa ja Kartau



Südamlik kaastunne Kaidole ja Kaurile peredega kallil isa, äia ja vanaisa  
**Peeter Varkeli**  
surma puhul.  
Erkki, Helen, Toomas, Egne, Rauno, Triin, Kaido, Marika, Timo, Triin, Tarmo, Piret, Aligar, Ergo ja Mauri

Südamlik kaastunne Tarmole ja Kajale lastega kallil

**Kalju Lillo**  
kaotuse puhul.  
Aleksandri tanava notaribüroo

Mälestame head sõpra

**Kaljo Lillot**  
Avaldame kaastunnet omastele. Saatusekaaslasel Ivanovka-päevilt

**Otsime kiinilises raosalema 18-64-aast depressioniniga kellel esineb meele elurõõmu ja teotah kergesti väsimine, võivad olla isel Korduv depressioon et varem on def diagnoositud ja depression on kest vahepeal on vähem olnud depressio**

**Registreerimine tel 731 8804, 5**

8. XI kl 16-19, 9.  
10. XI kl 14-18, 11  
12. XI kl 10  
13. XI kl 12

e-post: Merle.Taevik@klii  
Külli.Silvet@klii

8. 11. 2005 Postimees



# TARTU VALLAVALITSUS

Registriindeks 75006486

VALLAARHITEKT

29. november 2005 nr 7-2/1385

Tartu Maavalitsus  
Riia 15  
51010 Tartu

## Detailplaneeringu edastamine järelevalve teostamiseks

Lugupeetud Tõnu Vesi  
Maasekretär Maavanema ülesannetes

Planeerimisseaduse § 23 lg 1 p 2 kohaselt teostab järelevalvet detailplaneeringute üle maavanem.

Käesolevaga edastame Teile järelevalve teostamiseks Tartu vallas, Võibla külas asuva Rojasilla kinnistu IV maatüki osaala detailplaneeringu.

Planeeringu avalik väljapanek toimus 14.11.2005- 28.11.2005.a, väljapaneku jooksul ei esitatud ettepanekuid ega vastuväiteid planeeringu kohta.

Tartu vallal üldplaneering puudub.

Palume nõusolekut Rojasilla kinnistu IV maatüki osaala detailplaneeringu kehtestamiseks.

Lugupidamisega

Egle Klaassen  
vallaarhitekt



## TARTU MAAVALITSUS

PR. E. Klooren  
06.12.2005

Tartu Vallavalitsus  
Kõrveküla  
60501 TARTUMAA

Teie 29.11.2005 nr 7-2/1385

Meie 5.12.2005 nr 2.1-6/2777

Järelevalve teostamine Tartu vallas Võibla külas asuva Rojasilla ( Roosilla ) maaüksuse detailplaneeringu koostamise üle

Järelevalve teostajale esitatud Tartu vallas Võibla külas asuva Rojasilla ( Roosilla ) maaüksuse detailplaneeringus ja selle menetlemisel ei tuvastatud mittevastavusi kehtivatele õigusaktidele, välja arvatud asjaolu, et planeerimisseaduse § 10 lõike 6 kohaselt ei tohi käesoleval juhul olla planeeringu tellijaks eraõiguslik isik.

Tuginedes planeerimisseaduse § 23 lõikes 3 sätestatud järelevalve teostaja pädevusele annan Rojasilla ( Roosilla ) maaüksuse detailplaneeringule eelnimetatud seaduse § 23 lõike 6 kohase heakskiidu ja teen ettepaneku planeering kehtestada tingimusel, et eelnevalt parandatakse planeeringu tellija staatust puudutav ebakõla ja planeeringus ning joonistel kajastatakse kooskõlastajate esitatud märkustele vastavad korrektuurid.

Lugupidamisega

Tõnu Vesi  
maasekretär maavanema ülesannetes

Margus Hendrikson 730 5254; [margus.hendrikson@tartumaa.ee](mailto:margus.hendrikson@tartumaa.ee)

TARTU VALLAVALITSUS  
SAABUNUD

"06" 12 2005 a.  
Nr. 4-2/1385-1



# TARTU VALLAVOLIKOGU

Registriindeks 75006486

## OTSUS

Kõrveküla

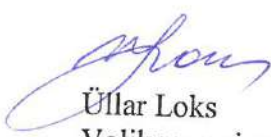
14.12.2005 nr 170

### Võibla küla, Rojasilla kinnistu detailplaneeringu kehtestamine

Detailplaneeringu avalik väljapanek toimus 14.11.2005- 28.11.2005.a. Planeeringulahenduse kohta avaliku väljapaneku perioodi jooksul ettepanekuid ega vastuväiteid ei esitatud. Järelevalve teostaja on andnud heakskiidu ja teinud ettepaneku planeeringu kehtestamiseks. Lähtudes koostatud Rojasilla kinnistu detailplaneeringust ning aluseks võttes Planeerimisseaduse § 24 lg 3 ja Tartu valla ehitusmäärus, Tartu Vallavolikogu

#### otsustab:

1. Kehtestada arhitekt Ants Mäesalu poolt koostatud Võibla külas asuva Rojasilla kinnistu detailplaneering vastavalt lisale. \*
2. Otsus jõustub teatavakstegemisest Andres Rikkinen`ile.
3. Käesoleva otsuse peale võib esitada vaide Tartu Vallavolikogule haldusmenetluse seaduses sätestatud korras 30 päeva jooksul arvates otsuse teadasaamise päevast või päevast, millal oleks pidanud otsusest teada saama või esitada kaebuse Tartu Halduskohtule halduskohtumenetluse seadustikus sätestatud korras 30 päeva jooksul arvates otsuse teatavakstegemisest.

  
Üllar Loks  
Volikogu esimees

\* lisa Tartu vallavalitsuses



## 26 KUULUTUSED



**soov.ee**

### KINNISVARA

Ostame maju Tallinnas ja Harjumaal.  
Raid & Ko, urve@raid.ee,  
tel 627 2014, 5565 2731 Urve Tamm.

### LOOMAD



9. XII Jõelähtme vallas Lool kaduma  
läinud väike lühikesekarvaline  
pruun koer (Bruno). Eritunnuseks  
must täpp pruunil ninaotsal. Ootame  
infot tel 608 0081; 514 4108.

Müüa kaukaasia lambakoera 2-k  
kutsikad. Tel 522 7178.

### MATERJAL

Küttepuud. Tel 523 8674, 738 4324.

Ostan metsakinnistuid.  
Tel 527 5631.

### MUUD

Ostan vanu raamatuid Tallinnas ja  
Tartus. Ka nõukogudeaegseid.  
Tel 734 1901.

Soodne kiirlaen. Tel 5345 6498.

### TÖÖ

Laiuse põllumajanduse osahing pakub tööd lüpsjale ja karjakule.  
Tel 513 9876.

SA Jõgeva Haigla võtab tööle reumatoloog. Tel 776 6202; 776 6203 või tulla kohale Piiri 2, Jõgeva.

Vajatakse metsaveoautojuhti Volvo FH-12 (2003, tõstuk Loglift 95S). Valik töökogemus, rootsi ja inglise keele oskus. Tel 502 3257.

### ÄRITEADE

Tartu vallavolikogu kehtestas 14. XII 2005. a toimunud istungil otsusega nr 169 Maramaa külas asuvate Ploomi (79401:006:0587) ja Virsiku (79401:006:0588) kinnistute detailplaneeringu, otsusega nr 170 Võibla külas asuva Rojasilla kinnistu det-planeeringu, otsusega nr 171 Äksi külas asuva Aiandi kinnistu det-planeeringu ja otsusega nr 172 Kõrvküla alevikus asuva Oru maaüksuse det-planeeringu.

### TÄNU

Suur tänu Tartu Pauluse koguduse vikaarõpetajale Kristjan Luhametsale, lähedastele ja tutvavatele, kes olid meile abiks ja toeks meie kalli tädi ja vanatädi **Salme-Johanna Kõutsi** viimsele teekonnale saatmisel.

Asta Liivak,  
Sander-Alfred Liivak

Täname kõiki, kes saatsid viimasele teekonnale **Leili Möldret** ja katsid tema kalmu rohkete lilledega.

Lesk ja pojad peredega



# TARTU VALLAVALITSUS

Registriindeks 75006486

VALLAARHITEKT

Tartu Maavalitsus  
Riia 15  
51010 Tartu

29.12.2005 nr 7-2/1551


## Detailplaneeringute kehtestamisest teavitamine ja planeeringu dokumentide edastamine

Lugupeetud Tõnu Vesi  
Maasekretär Maavanema ülesannetes

Lähtudes Planeerimisseaduse § 25 lg 5, edastame Teile järgmised dokumendid:

- Tartu Vallavolikogu 14.12.2005.a otsus nr 169 'Maramaa küla, Ploomi (79401:006:0587) ja Virsiku (79401:006:0588) kinnistute detailplaneeringu kehtestamine' koos lisaga;
- Tartu Vallavolikogu 14.12.2005.a otsus nr 170 'Võibla küla, Rojasilla kinnistu detailplaneeringu kehtestamine' koos lisaga;
- Tartu Vallavolikogu 14.12.2005.a otsus nr 171 'Äksi küla, Aiandi kinnistu detailplaneeringu kehtestamine' koos lisaga;
- Tartu Vallavolikogu 14.12.2005.a otsus nr 172 'Kõrveküla alevik, Oru maaüksuse detailplaneeringu kehtestamine' koos lisaga.

Lugupidamisega

  
Egle Klaassen  
vallaarhitekt

## DETAILPLANEERINGU KOOSKÖLASTUSTE LEHT:





Töö nr.: DP-05-01

Tellijä: **ANDRES RIKKINEN**

Töö nimetus ja staadium: Tartu vallas, Võibla külas, Roosilla kinnistu IV maatüki osaala detailplaneering.

Detailplaneering on koostatud **OÜ TAEVANE** poolt vastavalt kehtivatele normidele ja eeskirjadele. MTR: EEP 000386

arhitekt: A.Mäesalu / ..... / august 2005.a.

Nr.	Kuupäev	Kooskõlastava organisatsiooni nimetus	Kooskõlastuse tingimused	Kooskõlastaja nimi ja ametikoht	Allkiri
1	12.09.05	OÜ Tindur-Project	Kooskõlastatud.	V. Gotsik	
2	13.09.05	Tartu Teedevalitus	Kehtivastandardid	Aare Lepik Tartu Teedevalituse	
3	13.09.05	Tartu Koostöökeskus	TARTU VALLAVALITSUS KOOSKÕLASTATUD "13" Sääre..... 2005... ..... A. Leht abivallavanem	arengu- ja programmi osakonna juhataja	
4	13.09.05	Tartu valla Tartu piirkond	Tõrgete ja koostöökeskuse töötajalt.	Taivo Huik juhtivspetsialist	

5 17.09.2005

Tartumaa päästetööstus  
juhtivinspektor  
Peeter Kaitso





A

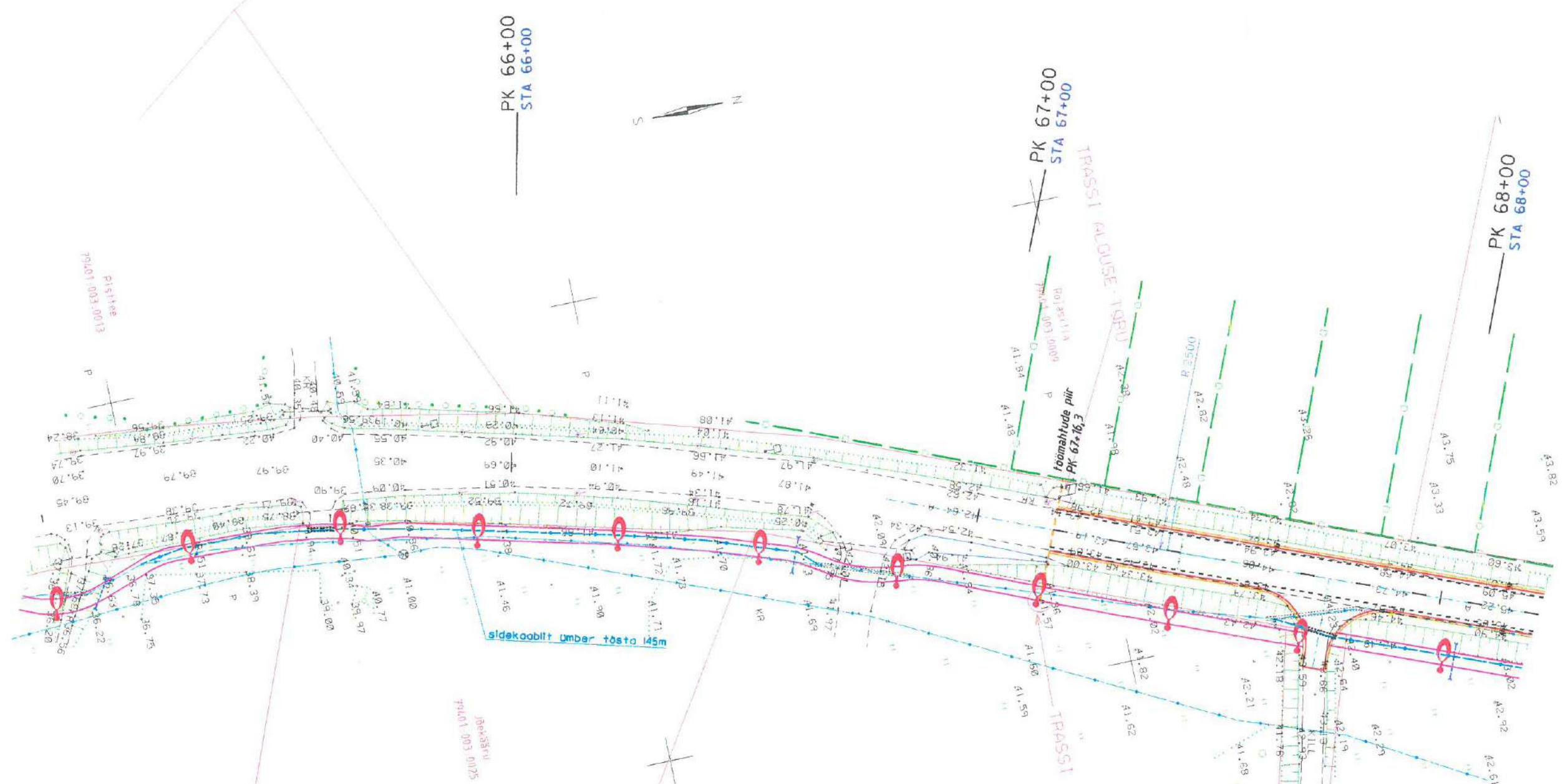
la

①

pmp

SÄILITAMISELE  
KUUUVAD DREENKOLLEK-  
TORID

M 1:1000



Konkreetne projekt  
 õige (parimad peal lead)  
 Õu Tinter-Project  
 diant V. Ger



791401-003-00209  
 6700-003-00209