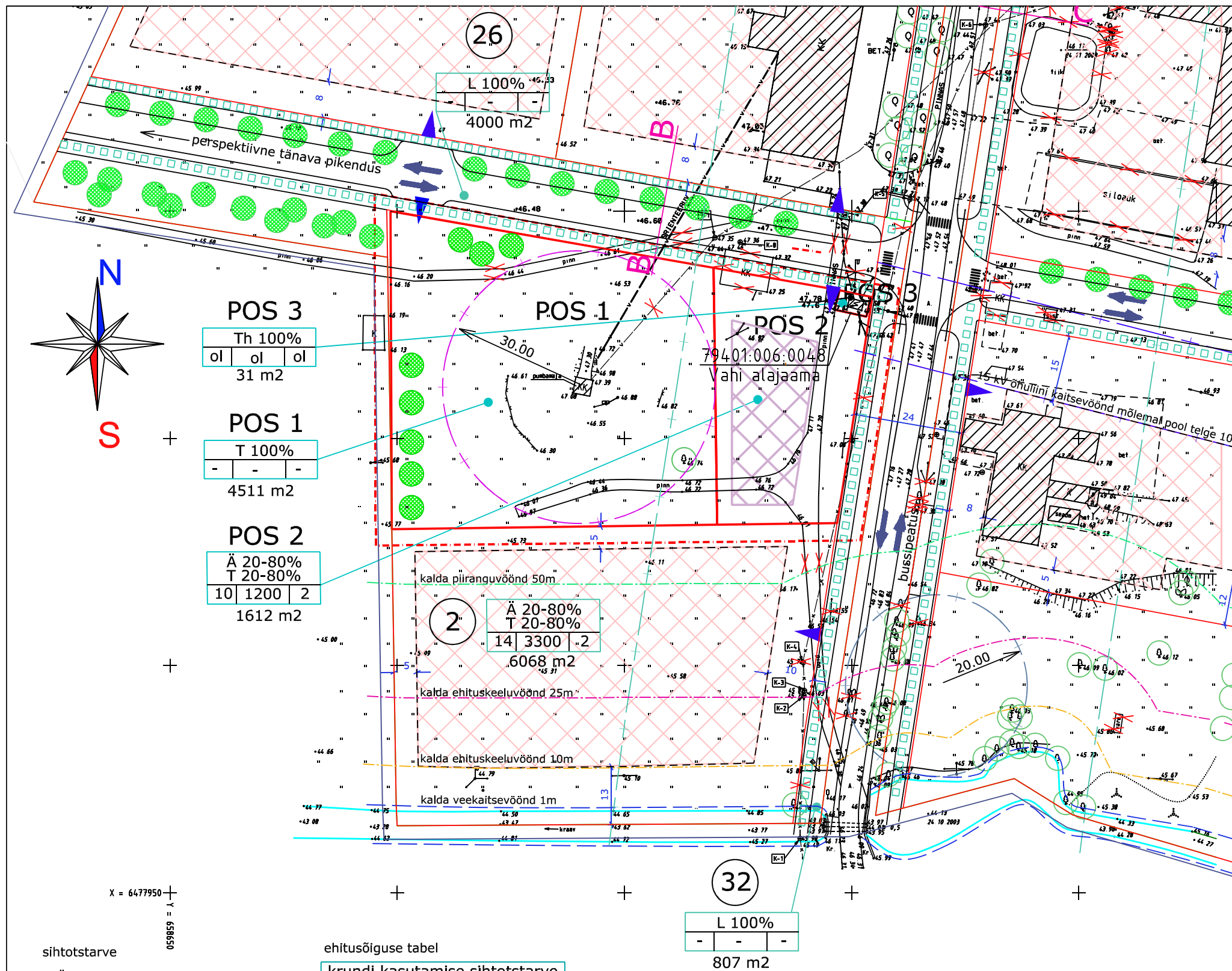


VAHI külas asuva KAEVU kinnistu DETAILPLANEERINGU ESKIISJOOONIS



- TINGMÄRGID:**
- planeeritava ala piir
 - olemasoleva kinnistu piir
 - planeeritav krundipiir
 - ehitusjoon
 - X likvideeritav objekt
 - Q olemasolevad säilitatavad puud
 - istutatav puu
 - ▨ olemasolev hoone / planeeritav hoonestusala
 - juurdepääs krundile
 - sõidusuunad
 - kergliiklustee
 - tee kaitsevöönd 50m
 - taotletav puurkaevu sanitaarkaitseala vähendamine 30m
 - kõrgepingeliini kaitsevöönd 10m
 - kanalisatsiooni reoveepumpla kuja 20m
 - tänavajooned
 - planeeritav truup
 - planeeritav kraav
 - veepiir
 - kalda piiranguvöönd 50m
 - kalda ehituskeeluvöönd 25m
 - kalda ehituskeeluvöönd 10m
 - kalda veekaitsevöönd 1m
 - AJ planeeritav alajaam
 - Vahi alajaama krundi nimetus
 - POS 2 krundi positsiooni number
 - 14 746 m2 krundi pindala

- sihtotstarve
1. Äri- ja tootmismaa
 2. Äri- ja tootmishoonete maa
 3. Tootmismaa
 4. Tootmishoonete maa
 5. Üldmaa
 6. Transpordimaa

ehitusõiguse tabel

krundi kasutamise sihtotstarve vastavalt katastriüksuse liigile	Ä/T	Ä/Th
Hoone suurim lubatud kõrgus	Th	Üm
Hoonete lubatud suurim ehitusalune pindala	Th	Üm
Hoonete lubatud arv krundil	Th	Üm

1. Geodeetiline alusplaan Mario ja Savimäe kinnistute osas on koostatud OÜ Maamõdukeskus poolt (töö nr 23k082) ning Motodepoo kinnistu osas OÜ Brom Maamõõtmine poolt (töö nr I-174).
2. Parkimiskorraldus ning prügikonteinerite asukohad krundidel määratakse igale krundile eraldi vastavalt ehitusprojektile.
3. Tee osade laiused (sõidutee, kõnnitee) võivad muutuda projekteerimise käigus.

MTÜ TAEVASIKK					
Tartu 50103 A.Kitzbergi 5-4					
reg.nr. 80165755					
Juhat.liige		H. Luigujõe	VAHI külas	Leht	Lehti
Arvutikonsult.		H. Luigujõe	asuva KAEVU kinnistu	1	1
Konsultant		I.Ranniku	DETAILPLANEERING	Mõõt 1: 1000	
			ESKIISJOOONIS	Kuupäev	09/2005
					Töö nr. 02/2005

This document was created with Win2PDF available at <http://www.daneprairie.com>.
The unregistered version of Win2PDF is for evaluation or non-commercial use only.