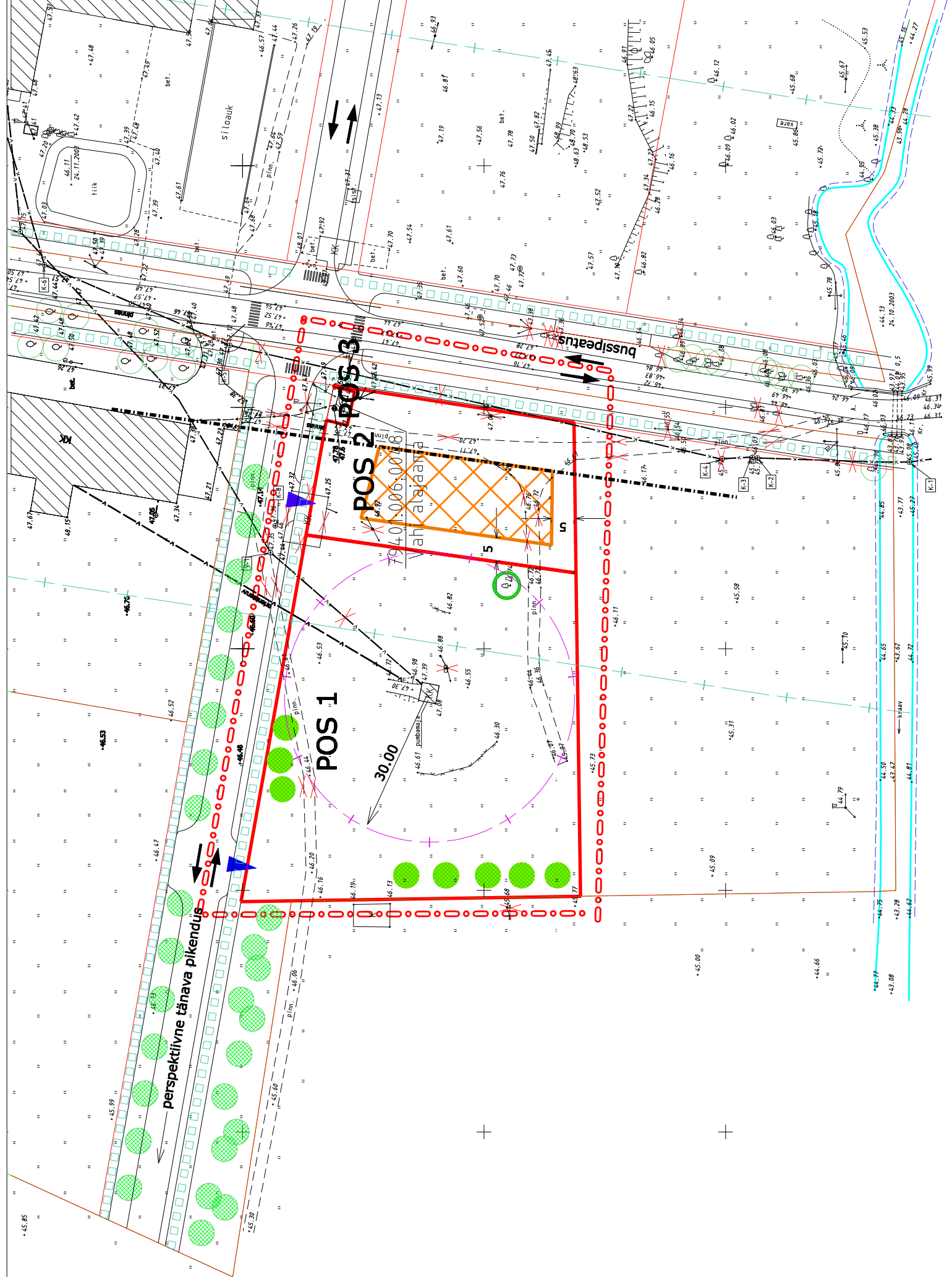


# VAHI külas asuva KAEVU kinnistu DETAILPLANEERING



## LEPPEMÄRGID:

- planeeringuala piir
- olemasoleva kinnistu piir
- olemasolevad hooned
- planeeritud krundipiir
- planeeritud kohustuslik ehitusjoon
- likvideeritav objekt
- olemasolev säilitatav puu
- istutatav puu
- planeeritud hoonestusala
- planeeritud juurdepääs krundile
- olemasolevad sõidusuunad
- planeeritud kõnnitee
- tee kaitsevöönd 50m (riigi maantee)
- taotletav puurkaevu sanitaarkaitseala vähendamise 30m
- planeeritud teejooned
- krundi positsiooni number

## POS 2

X = 6477950  
Y = 658650

- Ä - ärimaa
- T - tootmishoonete maa
- 12310 - Toitlustushooned
- 12200 - Büroo - ja administratiivhooned
- 12300 - Kaubandus - ja teenindushooned
- 12500 - Tööstus - ja laohooned
- 12330 - Teenindushooned
- 12746 - Pumbamaja, kaevumaja
- 22249 - Kohalik elektrijaotusvõrgu rajatis

1. Parkimiskorraldus ning prügikonteinerite asukohad krundidel määratakse igale krundile eraldi vastavalt ehitusprojektile.
2. Tee osade laiused (sõidutee, kõnnitee) võivad muutuda projekteerimise käigus.

## KRUNDI KAVANDATUD PINDALA JA EHTUSÕIGUS

| Pos nr.                                       | POS 1   | POS 2                                     | POS 3   |
|---|---------|---|---------|
| Krundi pindala m2                             | 4525 m2 | 1631 m2                                   | 31 m2   |
| Krundi kasutamise sihtotstarve                | T 100%  | Ä 20-80%<br>T 20-80%                      | Th 100% |
| Hoonete lubatud suurim ehitusalune pindala m2 | ol.olev | 580                                       | ol.olev |
| Hoonete suurim lubatud kõrgus                 | ol.olev | 10m                                       | ol.olev |
| Hoonete suurim lubatud arv krundil            | ol.olev | 2   | ol.olev |
| Ehitiste lubatud kasutamise otstarbed         | 12746   | 12310<br>12200<br>12300<br>12500<br>12330 | 22249   |

Geodeetiline alusplaan Mario ja Savimäe kinnistute osas on koostatud OÜ Maamõõdukuskeskus poolt (tõõ nr 23k082) ning Motodepoo kinnistu osas OÜ Brom Maamõõtmine poolt (tõõ nr T-174).

MTÜ TAEVASIKK  
Tartu 50103 A. Kitzbergi 5-4  
reg.nr. 80165755

| Juhat. ilige  | H. Luigujõe | VAHI külas           | Kaart           |
|---------------|-------------|----------------------|-----------------|
|               |             | asuva KAEVU kinnistu | 3               |
| Projekti juht | H. Luigujõe | DETAILPLANEERING     | Mõõt 1: 500     |
|               |             | PÕHIKAART            | Kuupäev 10/2005 |

Tõõ nr. 02/2005