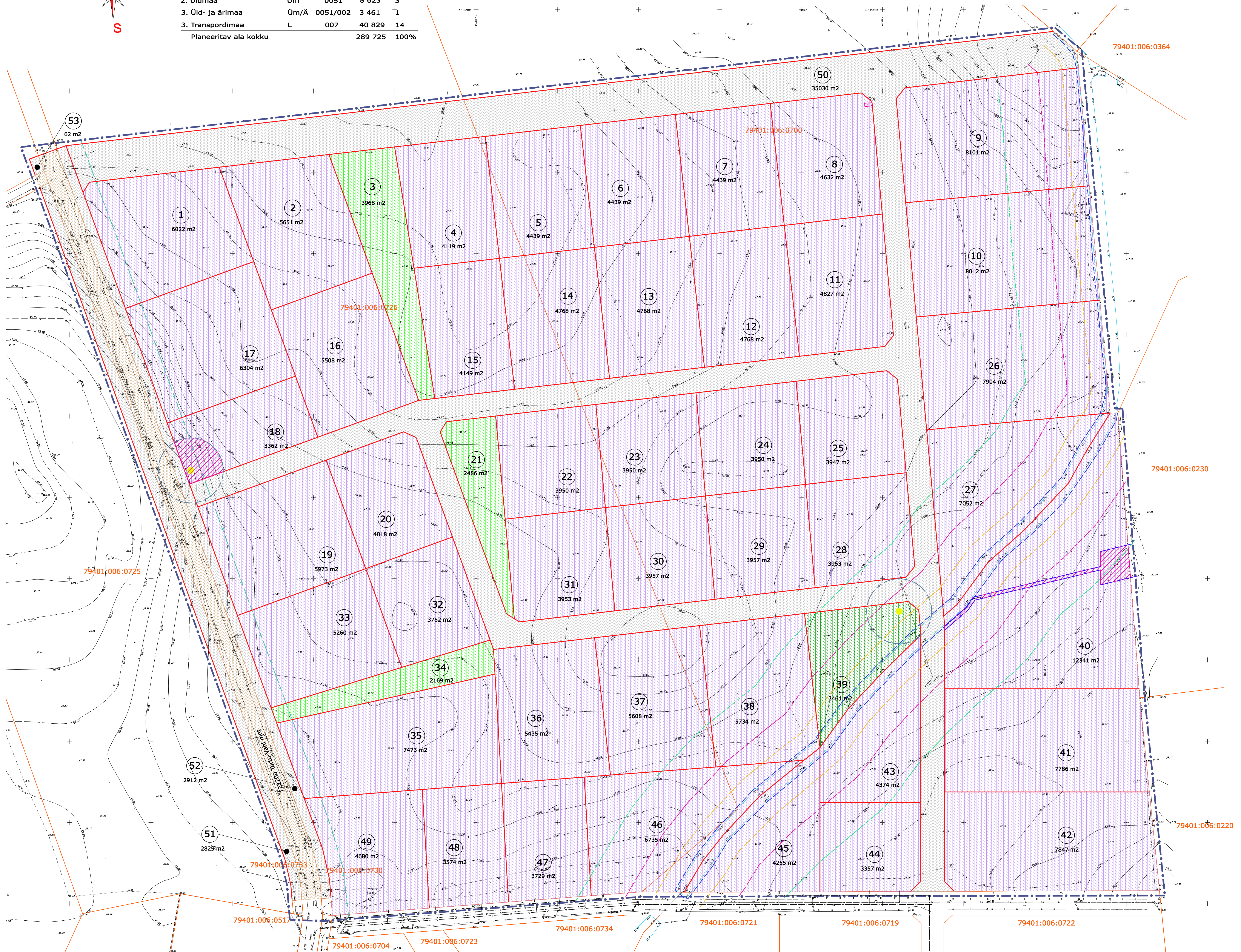


TERRITOORIUMI BILANSS

sihtotstarve		m ²	%
1. Äri- ja tootmismaa	Ä/T 002/003	236 812	82
2. Üldmaa	Üm 0051	8 623	3
3. Üld- ja ärimaa	Üm/Ä 0051/002	3 461	1
3. Transpordimaa	L 007	40 829	14
Planeeritav ala kokku		289 725	100%



TINGMÄRGID:

- +—+ planeeritava ala piir
- +—+ olemasoleva kinnistu piir
- +—+ planeeritav krundipiir
- ① krundi positsiooni number
- 3574 m² planeeritav krundi pindala
- servituudi vajadus

- krundi kasutamise sihtotstarve-äri- ja tootmismaa 002 Ä / 003 T
- krundi kasutamise sihtotstarve-üldmaa 0051 Üm
- krundi kasutamise sihtotstarve-transpordimaa 007 L
- olemasolev avalikult kasutatav tee
- krundi kasutamise sihtotstarve-üldmaa 0051 Üm / 002 Ä

- +—+ kohaliku maantee kaitsevöönd 20m
- +—+ 15 kW elektri õhuliini kaitsevöönd 10m/elektri maakaabelliini maa-ala kaitsevöönd 1m
- +—+ kanalisatsiooni roveepumpla kuja 10 ja 20m veepiir
- +—+ maaparandussüsteemi eesvoolu kalda piiranguvöönd 50m
- +—+ maaparandussüsteemi eesvoolu kalda ehituskeeluvöönd 25m
- +—+ maaparandussüsteemi eesvoolu kalda ehituskeeluvöönd 10m
- +—+ maaparandussüsteemi eesvoolu kalda veekaitsevöönd 1m

Märkus:

1. Geodeetilise alusplaanina on kasutatud EOMAP OÜ Maamõõdukeskus poolt dets 2005.a. koostatud Mõtta, Mario ja Savimäe katastrirüksuste maa-ala geodeetilist alusplaan M 1:500.
2. Ehitusõigus ja krundide näitajad on toodud detailplaneeringu seletuskirjas.
3. Planeeringuga tootetakse maaparandussüsteemi eesvoolu kalda ehituskeeluvööndi vähendamist 25 meetrit 10 meetrile.

OÜ Hendrikson & Ko Raekoja plats 8 Tartu 51004 tel 742 7777 faks 738 4162 hendrikson@hendrikson.ee	Projekti juht Merlin Jääger Koostajad Rauno Schults Merlin Jääger Kuupäev 15.09.2006	Töö koostamisest huvitatud isik OÜ Piibeht Arendus Tartu vald Vahi küla Töö nimetus Mario (79401:006:0726) ja Savimäe (79401:006:0700) maaüksuste DETAILPLANEERING Joonis Planeeritud maakasutus ja kitsendused Töö nr 745/06 M58t 1:1000 Joonise nr 5
---	--	---

