

TABIVERE VALLAVALITSUS

KORRALDUS

Tabivere

15. august 2005 nr 208

Detailplaneeringu algatamine ja koostamise korraldamine

Lähtudes planeerimisseaduse /RT I 2002. 99, 579; 2004, 22, 148; 38, 258/ § 9 lõike 2 punktist 2 ja 3, Tabivere Vallavolikogu 12.08.2003.a. määrusega nr 18 kinnitatud Tabivere valla ehitusmäärusest ning võttes aluseks detailplaneeringu algatamise taotluse,

annab Tabivere Vallavalitsus korralduse:

1. Algatada detailplaneering Jõgeva Majandusühistu **Maarja** kinnistule (katastriüksus 77302:001:2260) Maarja külas Tabivere vallas eesmärgiga:
 - 1.1. olemasolevate hoonete lammutamine ja uue kaupluse ehitamine;
 - 1.2. kruntide ehitusõiguse määramine;
 - 1.3. kruntide hoonestusala määramine;
 - 1.4. kujade määramine;
 - 1.5. tehovõrkude ja -rajatiste asukoha määramine;
 - 1.6. ehitiste olulisemate arhitektuurinõuete seadmine;
2. Kinnitada detailplaneeringu lähteülesanne.
3. Määrata detailplaneeringu koostamise korraldajaks **Jõgeva Majandusühistu**.
4. Vallavalitsusel sõlmida Jõgeva Majandusühistuga leping detailplaneeringu koostamise kohta.
5. Vastavalt haldusmenetluse seadusele saab isik, kes leiab, et käesoleva korraldusega või haldusmenetluse käigus on rikutud tema õigusi või piiratud tema vabadusi, esitada korralduse peale vaide Tabivere Vallavalitsusele (Tuuliku 11 Tabivere alevik 49101 Jõgevamaa) 30 päeva jooksul korralduse teatavaks tegemise päevast arvates.
6. Korraldus jõustub teatavastegemisest.

allkirj
Aare Aunap
Vallavanem
ARAKIR
ÕIGE
ENDLA SUVI
TABIVERE
24.08.2005

allkirj
Endla Suvi
Vallasekretär

DETAILPLANEERINGU LÄHTEÜLESANNE

1. Detailplaneeringu nimetus:
 - Jõgeva Majandusühistu kinnistu Maarja külas Tabivere vallas
2. Detailplaneeringu algataja:
 - Tabivere Vallavalitsus (korraldus nr 208, 15.08.2005)
3. Planeeritava ala ligikaudne suurus:
 - 1048 m²
1. Detailplaneeringu eesmärk:
 - olemasolevate hoonete lammutamine ja uue kaupluse ehitamine
 - krundi ehitusõiguse määramine
 - krundi hoonestusala piiritlemine
 - kujade määramine
 - tehnovõrkude ja rajatiste asukoha määramine
 - keskkonnatingimuste seadmine planeeringuga kavandatu elluviimiseks
 - ehitise olulisemate arhitektuurinõuete seadmine
5. Detailplaneeringu lähtematerjal:
 - katastriüksuse 77302:001:2260 plaan
6. Ehituslikud ja arhitektuursed nõuded:
 - koostada planeeritava ala geodeetiline alusplaan
 - lubatud ehitiste arv krundil üks
 - ehitise lubatud suurim ehitusalune pind vastavalt vajadusele
 - hoone tulepüsivusklass TP1 – TP3
 - hoone korruselisus üks
 - hoone lubatud suurim kõrgus kuni 8 m
7. Detailplaneeringuga lahendada järgmiste hoonete ja rajatiste paigutus:
 - olemasolevate hoonete lammutamine
 - vesivarustus
 - kanalisatsioon ja reovete puhastamine
 - elektrivarustus
 - juurdesõiduteed
8. Insenervõrkude planeerimistingimused:
 - elektrivarustus vastavalt AS Eesti Energia tehnilistele tingimustele
 - vesivarustus asula võrgust
 - kanalisatsioon asula võrku
9. Detailplaneeringu kooskõlastused:
 - Jõgevamaa Tervisekaitsetalitusega
 - Jõgevamaa Päästeametiga
 - Jõgevamaa Keskkonnateenistusega
 - naaber kruntide omanikega

10. Detailplaneeringu vormistamine :

- detailplaneeringu plaan vormistada mõõtkavas kuhi M 1:500

11. Detailplaneeringu koosseis:

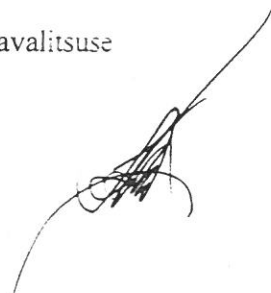
- seletuskiri
- planeeritava kinnistu plaan
- krundi hoonestusala plaan koos tehnovõrkudega

12. Detailplaneeringu esitamine:

- Detailplaneering esitada Tabivere Vallavalitsusele kolmes eksemplaris

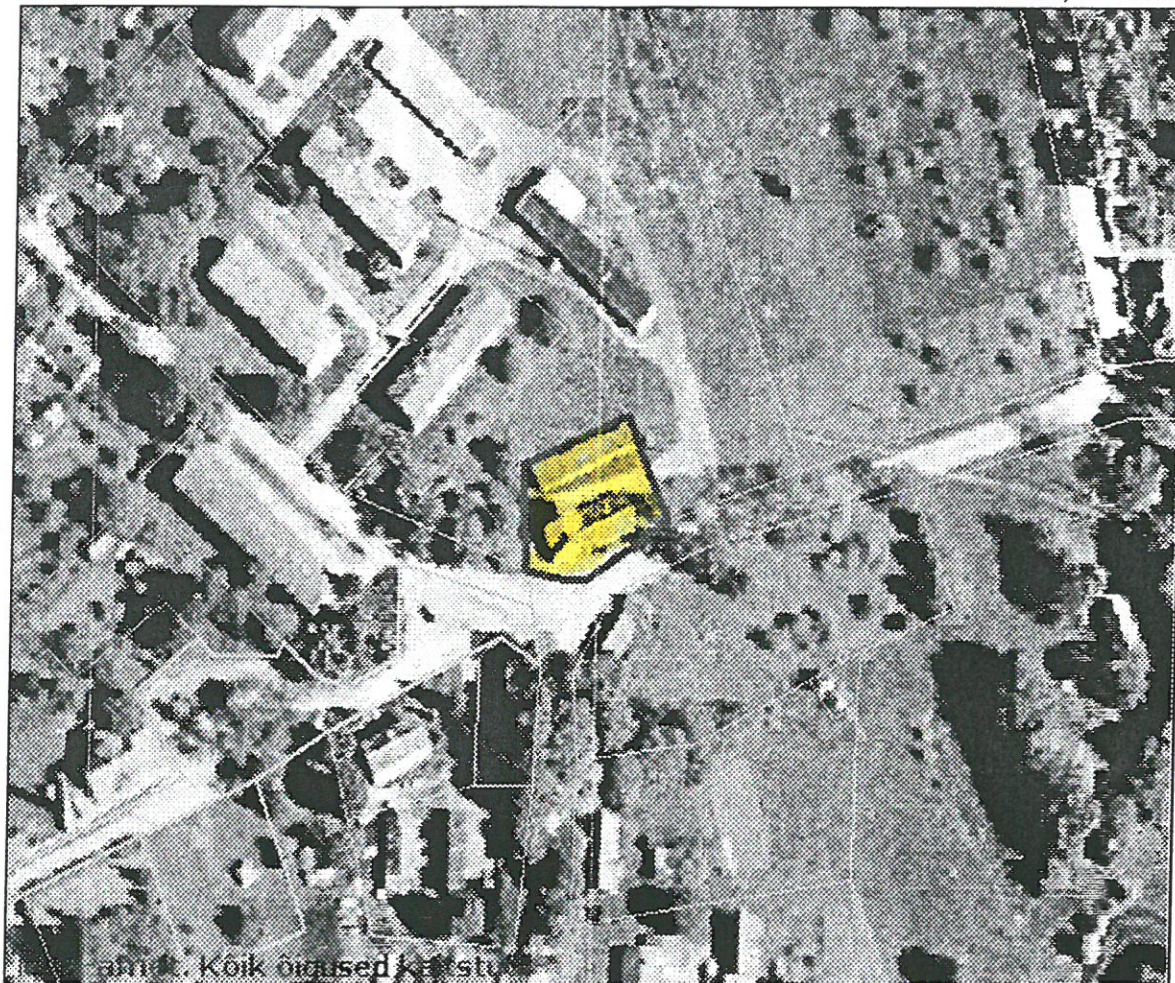
13. Detailplaneeringu lähteülesanne on kinnitatud Tabivere Vallavalitsuse korraldusega nr 208 , 15. august 2005

Koostas Tabivere Vallavalitsuse ehitusnõunik Kuldar Lõhmus



Maainfo teenus

X = 6500105, Y = 659221



X = 6499864, Y = 658921

Möötkava 1:1875

..... registreeritud KÜ

..... piiriettepanek

KOOSKÖLASTUSTE LEHT JÕGEVA MAAKONNAS TABIVERE VALLAS MAARJA KÜLAS ASUVA KAUPlus MAARJA
KINNISTU DETAILPLANEERINGU JUURDE

Jrk. nr.	Kooskõlastav asutus	Kooskõlastuse nr. ja kuupäev	Kooskõlastuse täielik ära kiri	Kooskõlastuse originaali asukoht	Märkused
1.	JÕGEVAMAA PÄÄSTETEENISTUS	nr. 5-12/113-1 08. november 2005.	vt. kaaskiri Jõgevamaa PT vanamõnnetor Avo Jõgeve (alluvil)	Tabivere Vallavalitsus	
2.	JÕGEVAMAA KESKKONNATEENISTUS	nr. 33-12-3/3371-2 10. november 2005.a	vt. kaaskiri	Tabivere Vallavalitsus	
3.	TARTU TERVISEKAITSETALITUSE JÕGEVAMAA OSAKOND	04. november 2005.a	vt. kaaskiri	Tabivere Vallavalitsus	
4.	KARINI KINNISTU 77302: 001: 0061 OMANIK	11. november 2005.a	vt. kaaskiri	Tabivere Vallavalitsus	




JÕGEVAMAA PÄÄSTETEENISTUS

Tabivere Vallavalitsus
Tuuliku 11
49101 TABIVERE

08 . november 2005 nr 5-12/113-1

Tabivere vallas Maarja külas asuva kauplus Maarja
kinnistu detailplaneeringu kooskõlastamine

Jõgevamaa Päästeteenistus kooskõlastab kauplus Maarja kinnistu, asukohaga Tabivere vald
Maarja küla, detailplaneeringu.

Leo Laeva 
Planeerimis- ja järelevalveosakonna juhataja
direktori asendajana

Arvo Jõgiste
776 8318;5341 5526

Aia 36
48307 JÕGEVA
reg.kood 70004175

Telefon 776 8310
Faks 776 8329
e-post jogeva@rescue.ee

Jõgevamaa Päästeteenistus
a/a 10220027689012
Eesti Ühispank kood 401



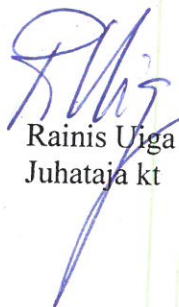
Sirje Projektibüroo OÜ
Niidu 12
48303 Jõgeva

Teie: 04.11.2005
Meie: 10.11.2005 nr. 33-12-3/3341-2

Jõgeva maakonnas Tabivere vallas Maarja külas
asuva kauplus Maarja kinnistu detailplaneering

Jõgevamaa keskkonnateenistus on tutvunud Jõgeva maakonnas Tabivere vallas Maarja külas
asuva kauplus Maarja kinnistu detailplaneeringuga ja on esitatud lahendusega nõus.

Lugupidamisega



Rainis Uiga
Juhataja kt

Lilian Olle 776 2413
e-post: Lilian.Olle@jogeva.envir.ee

TARTU TERVISEKAITSETALITUS
JÕGEVAMAA OSAKOND
Reg. nr. 70003336
48104, Lossi 47 Põltsamaa,
tel/faks 77 68 800, 50 13485, Jogevamaa@tervisekaitse.ee,

DETAILPLANEERINGU HINDAMINE

04. november 2005.a

1. Planeeringu nimetus:

Jõgeva maakonnas Tabivere vallas Maarja külas asuva kauplus Maarja kinnistu detailplaneering. Töö nr 2005106

2. Planeeringu koostaja:

Sirje Projektibüroo OÜ, reg nr 11137854

3. Planeeringu tellijad:

Jõgeva Majandusühistu. Reg nr 10136232

4. Tervisekaitseliseks hindamiseks esitatud dokumentatsiooni loetelu:

- A. Tekstilene osa
 - 1. Seletuskiri
- B. Lisad (5)
- C. Joonised (2)

5. Arvamus hindamiseks esitatud materjalide kohta:

Tartu Tervisekaitsetalituse Jõgevamaa osakonnal ei ole vastuväiteid *Jõgeva maakonnas Tabivere vallas Maarja külas asuva kauplus Maarja kinnistu detailplaneeringu* kohta.

6. Märkused projekti kohta:

Ei ole

7. Otsus:

Lähtudes Tabivere Vallavalitsuse 15.08.2005.a korraldusest nr 208, kiidab Tartu Tervisekaitsetalituse Jõgevamaa osakond heaks *Jõgeva maakonnas Tabivere vallas Maarja külas asuva kauplus Maarja kinnistu detailplaneering. Töö nr 2005106.*

Andrei Smirnov
Osakonna juhataja


PERINOR

Tabivere Vallavalitsus
Tuuliku 11
49101 TABIVERE

11. november 2005

Tabivere vallas Maarja külas asuva kaupluse Maarja
Kinnistu detailplaneeringu koostööstamine

Perinor OÜ koostööstab kauplus Maarja kinnistu, asukohaga Tabivere vald Maarja küla,
detailplaneeringu.



Margo Lõhmus
Juhatuse liige
Perinor OÜ

Veemajanduse OÜ

49101 Tabivere Jõgevamaa

Jõgeva Majandusühistu
Aia 3
48306 Jõgeva

PAKKUMINE

07.10.2005

Käesolevaga esitame pakkumise puurkaevupumba vahetuseks võimsama vastu ja tuletõrje hüdrandi paigaldamiseks Maarja külasse pumbajaama kõrvale:

Puurkaevu puhastamine, proovipumpamine, puurkaevu deebetü määramine, analüüsid	12500
Puurkaevu pump 15kW	31000
Sujuvkäeviti plokk/elektriplokk	7000
Hüdrant (maapealne)	11000
Hüdrandi ühendusliitmikud	3500
Rõhurelee	1000
Toru PE(75)	4500
tross	2000
liitmikud	1000
töö	3000
Kokku	76500
Käibemaks	13770
KOKKU	90270

Lugupidamisega

Rannar Raantse
juhatuse liige

Veemajanduse OÜ
Puiestee 64
50303 Tartu

tel. 773 6230
tel. 513 7676

reg. nr. 10912357
a/a 221020985463
Hansapank