

Koostaja Tartu Maakorralduse OÜ

Vahi külas asuva Pärnaõie maaüksuse

DETAILPLANEERING

LISAD

Tartu, 2006



TARTU VALLAVALITSUS

Registriindeks 75006486

KORRALDUS

Kõrveküla

8. veebruar 2006 nr 37

Vahi külas asuva PÄRNAÕIE maaüksuse (kü tunnus 79401:006:0607) detailplaneeringu algatamine ja lähteülesande kinnitamine

Pärnaõie kinnistu omanikud Andrei Urbanik ja Aleksei Karhu on esitanud avalduse Pärnaõie maaüksuse detailplaneeringu algatamiseks eesmärgiga jagada maaüksus kaheks väikeelamumaa sihtotstarbega krundiks ning määrata kruntidele ehitusõigus üksikelamu ja abihoone projekteerimiseks ja ehitamiseks ning anda lahendus kruntide haljastusele, heakorrale, juurdepääsuteedele ja tehnovõrkudega varustamisele.

Lähtudes eeltoodust ja Planeerimisseaduse § 10 lg 1 ja lg 5 ning Tartu valla ehitusmääruse alusel Tartu Vallavalitsus

korraldab:

1. Algatada Tartu vallas, **Vahi külas asuva Pärnaõie maaüksuse (kü tunnus 79401:006:0607)** detailplaneering.
2. Kinnitada Tartu vallas, **Vahi külas asuva Pärnaõie maaüksuse** detailplaneeringu lähteülesanne vastavalt lisale*.
3. Vallavanem Aivar Soop`il sõlmida Andrei Urbanik`iga ja Aleksei Karhu`ga **Vahi külas asuva Pärnaõie maaüksuse** detailplaneeringu koostamise korraldamise ja rahastamise õiguse üleandmise leping.
4. Korraldus jõustub planeeringu algatamise taotlejatele teatavastegemisest.
5. Käesoleva korralduse peale võib esitada Tartu Vallavalitsusele vaide haldusmenetluse seaduses sätestatud korras 30 päeva jooksul arvates korraldusest teadasaamise päevast või päevast, millal oleks pidanud korraldusest teada saada või esitada kaebus Tartu Halduskohtule halduskohtumenetluse seadustikus sätestatud korras 30 päeva jooksul arvates korralduse teatavastegemisest.


Aivar Soop

Vallavanem


Doris Grünvald

Vallasekretäri kt

* Lisa Tartu Vallavalitsuses

Detailplaneeringu algatamise taotluse esitajad:

Andrei Urbanik
Puiestee 49-9
Tartu
Aleksei Karhu
Kummeli 3-15
Tartu

DP- 3- 2006

Vahi külas asuva
Pärnaõie maaüksuse (kü tunnus 79401:006:0607) detailplaneeringu
LÄHTEÜLESANNE

Lähteülesande koostaja:
E. Klaassen
vallaarhitekt



Tartu vald 2006

Vahi külas asuva
Pärnaõie maaüksuse (kü tunnus 79401:006:0607) detailplaneeringu

LÄHTEÜLESANNE

Töö nr DP- 3- 2006

1. Ülesande koostamise alus

Detailplaneeringu koostamise algatamise ettepaneku tegijad on Pärnaõie kinnistu omanikud Andrei Urbanik ja Aleksei Karhu. Algatamise taotlus nr DP 3 laekus 13.01.2006.a.

2. Detailplaneeringu koostaja

Algatamise taotluse esitaja valikul Planeerimisseaduse § 13 sätestatud tingimustele vastav isik.

3. Planeeringu eesmärk, andmed planeeringuala kohta ja lähteülesande kehtivusaeg

Planeeringu eesmärgiks on jagada maaüksus kaheks väikeelamumaa sihtotstarbega krundiks ning määrata kruntidele ehitusõigus üksikelamu ja abihoone projekteerimiseks ja ehitamiseks ning anda lahendus kruntide haljastusele, heakorrale, juurdepääsuteedele ja tehnovõrkudega varustamisele.

Planeeringuala piirid on näidatud joonisel lisas 1.

Andmed planeeritava maaüksuse kohta:

- nimi- Pärnaõie maaüksus (katastriüksuse tunnus 79401:006:0607);
- omanikud- Andrei Urbanik ja Aleksei Karhu;
- maakasutuse sihtotstarve- 100% väikeelamumaa;
- pindala- 3226m².

Lähteülesanne on kehtiv 18 kuud.

4. Arvestamisele kuuluvad dokumendid

Maa-allika ja Mölla maaüksuste detailplaneering (algatatud 31.08.2005.a korraldusega nr 393);

Tartu valla Vahi küla Pärnaõie maaüksuse detailplaneering (kehtestatud 27.10.2004.a otsusega nr 417);

Vahi külas asuvate Madli, Öunaia, Tiigiääre ja Aleksandri maaüksuste ning lähiala detailplaneering (algatatud 28.12.2005.a korraldusega nr 547);

Tartu valla ehitusmäärus;

Tartu valla arengukava;

Tartu valla ühisveevärgi ja -kanalisatsiooni arengukava 2005- 2017;

Tartumaa maakonnaplaneeringu teemaplaneering 'Tartu linna lähialade ja linna vahelised territoriaalsed seosed';

Tartu maakonnaplaneeringu "Asustust ja maakasutust suunavad keskkonnaningimused";

Tartumaa maakonnaplaneering.

Antud alal kehtib 2004.a kehtestatud Pärnaõie maaüksuse detailplaneering. Nimetatud planeering muutub peale sama liigi planeeringu kehtestamist planeeringuala piires (Pärnaõie mü) kehtetuks.

5. Lähteseisukohad planeeringu koostamiseks

Detailplaneeringu koostamise alusplaaniks võtta olemasolevat situatsiooni tõeselt kajastav digitaalselt mõõdistatud geodeetiline alusplaan täpsusastmega 1:500. Planeeringus esitada andmed alusplaani koostaja kohta- firma nimi, litsentsi nr, töö nr, mõõdistamise aeg. Geodeetiline alusplaan peab olema kooskõlastatud tehnovõrgu valdajatega.

Planeeringuga esitada:

5.1. Planeeringuala kontaktvööndi funktsionaalsed seosed

- lähiümbruse olemasolev, varemplaneeritud ja planeeritud liiklusskeem, juurdepääsud planeeritavale alale ja kruntidele, sõiduteed ja jalakäijate liikumissuunad;
- kontaktvööndi olemasolev/varemplaneeritud kinnistute struktuur, hoonestuse paiknemise, tüübi ja mahu ning ehitusjoonte ülevaade;
- põhjendada planeeringulahenduse sobivust olemasolevasse keskkonda ja seotust kontaktvööndi olemasoleva tiheasustuskeskkonnaga.

5.2. Olemasoleva olukorra analüüs

Esitada ülevaade olemasolevast olukorrast planeeringualal:

- planeeritava ala piir ja maaüksuste piirid (sh naabermaaüksuste piirid vähemalt 20m ulatuses väljaspool planeeritavat maaüksust);
- planeeritava ja naabermaaüksuste sihtotstarbed ning pindalad;
- planeeringualal asuvate või sellele ulatuvate kitsenduste asukoht;
- senised kokkulepped maakasutuse kitsenduste kohta;
- olemasolevat olukorda iseloomustavad muud andmed.

5.3. Planeeritava maa-ala kruntideks jaotamine

Olemasoleva maaüksuse baasil moodustada kaks väikeelamumaa sihtotstarbega krunti, vajadusel tootmismaa krunt tehnorajatistele ja transpordimaa krunt tee laienduseks.

Anda maakasutuse koondtabel.

5.4. Kruntide ehitusõigus

- kruntide kasutamise sihtotstarbed- väikeelamumaa, vajadusel tootmismaa tehnorajatistele ja transpordimaa sihtotstarbega krunt tee laienduseks;
- hoonete suurim lubatud arv krundil- kaks (1 põhihoone ja 1 abihoone);

Planeeringus fikseerida, et väikeelamumaa sihtotstarbega krundile on lubatud ühe elamu ehitamine. Graafilises materjalis fikseerida elamu asukoht.

- ehitiste kasutamise otstarbed- määrata planeeringuga, lubatud ei ole kaksikelamud, korterelamud ega ridaelamud;
- hoonete suurim lubatud ehitusalune pindala- 300m²;
- hoonete suurim lubatud kõrgus- harja kõrgus max 8m maapinnast. Planeeringus anda suurim ja vähim lubatud hoone kõrgus (elamul ja abihoonel) ka absoluutkõrgusena.

5.5. Kruntide hoonestusala piiritlemine

Detailplaneeringuga määrata ära krundi hoonestusala so ala, mille piires võib rajada krundi ehitusõigusega määratud hooneid. Planeeringus sätestada tingimus, et väljapoole hoonestusala on hoonete püstitamine keelatud. Hoonestusalad siduda kruntide piiridega.

5.6. Tee maa-alad, liiklus- ja parkimiskorraldus

- tee maa-ala piirid (punased jooned) ja selle elementide kirjeldus ja kavandatavad laiused (ristprofiil);

Vajadusel laiendada olemasoleva tee koridori plaeeritava maaüksuse arvelt.

- jalakäijate/jalgratturite liikumisalad;
- kruntidele tee maa-alalt juurdepääsude asukohad, lubatavad pöörded teelalt või krundipiiride osad, kust väljasõitude rajamine on keelatud;
- tee kõrgusarvud iseloomulikes kohtades, mida hilisemal projekteerimisel aluseks võetakse;
- liikluskorralduse põhimõtted;
- parkimiskohtade arv koos vastava arvutusega.

Võtta aluseks Eesti Standardist EVS 843:2003 tulenev parkimismormatiiv äärelinna kohta. Parkimine lahendada oma krundil.

5.7. Haljastuse ja heakorrastuse põhimõtted

Detailplaneeringuga tuleb määrata nõuded haljastuse ja heakorrastuse edasiseks projekteerimiseks arvestades järgmist:

- määrata säilitatav ja likvideeritav haljastus (sh kõrghaljastus);

Anda suunised kohaliku maantee äärse allee korrastamiseks/rekonstrueerimiseks.

- määrata planeeritav kõrg- ja madalhaljastus;

Haljastatud ala osakaal elumumaa krundil min 60% krundi pindalast.

- määrata heitlehiste ja igihaljaste puude ja põõsaste osakaal;
- määrata vajadusel haljastuse rajamise keelualad;
- määrata kruntide piirete materjal, kõrgus, tüüp;

Anda piirete võimalikud lahendusvariandid joonise/skeemina.

- määrata vertikaalplaneerimise lahendus (maapinna kõrguse muutmise, vajadusel uute absoluutkõrguste määramine, sademete vee ärajuhtimine).

5.8. Ehitistevahelised kujud

Hoonestusalade ja muude objektide asukoha määramisel tuleb arvestada kehtivaid kujasid.

5.9. Tehnovõrkude ja –rajatiste asukohad

- olemasoleva olukorra kirjeldus;
 - varasemate detailplaneeringutega ette nähtud lahenduste kirjeldus;
 - planeeritavate hoonete ja rajatiste tehnovarustuse arvestuslikud põhinäitajad ja põhimõtteline lahendus (veevarustus, heitvee ja sademete vee ärajuhtimine, soojarvarustus, elektrivarustus, välisvalgustus, sidevarustus);
 - lubatud või keelatud lahendused hoonete ja rajatiste tehnovarustuse tagamisel;
- Veevarustus ja kanalisatsioon lahendada tsentraalsena, uute kruntide ühendused siduda võimalusel varemplaneeritud tehnovarustuse lahendustega.
- tehnovõrkudele ja –rajatistele reserveeritud maa-alad;
 - tuletõrje veevõtukohtade paiknemine;
 - tehnovõrkude koondtabel (planeeringu algatamise eelsed ja planeeringuga kavandatavad tehnovõrgud- maht meetrites).

5.10. Keskkonnatingimuste seadmine planeeringuga kavandatu elluviimiseks ning vajaduse korral ehitiste määramine, mille ehitusprojekti koostamisel on vaja läbi viia keskkonnamõju hindamine või riskianalüüs

Määrata jäätmekäitluse korraldamine.

5.11. Vajaduse korral ettepanekud kaitse alla võetud maa-alade ja üksikobjektide kaitsereežiimi täpsustamiseks, muutmiseks või lõpetamiseks, ettepanekud maa-alade või üksikobjektide kaitse alla võtmiseks

Vajadus puudub.

5.12. Vajaduse korral miljöövärtusega hoonestusalade määramine ning nende kaitse- ja kasutustingimuste seadmine

Vajadus puudub.

5.13. Arhitektuurinõuded ehitistele

- lubatud korruselisus- elamutel kuni 2, abihoonetel 1;
- katusekalded- vahemik määrata planeeringuga;

Mitte planeerida elamute katuse kallet alla 20° ega üle 40°.

- harjajoone suund- määrata planeeringualale ühtsena arvestavalt kontaktvööndis olemasolevate ja varemplaneeritud harjajoonte suundadega;
- katuse tüüp- lahendada planeeringuga, anda lubatavad katuste tüübid;
- katusekatte materjalid- lahendada planeeringuga, lähtuda välisviimistluse materjalidest, elamutele anda kuni 3 erinevat materjalitüüpi;
- välisviimistluse materjalid- lahendada planeeringuga, elamutele anda kuni 3 erinevat materjalitüüpi;

Keelatud on imiteerivate materjalide (plastvooder jmt) kasutamine. Anda hinnang palkmaja püstitamise võimaluse kohta.

- kohustuslik ehitusjoon- teeäärse krundipiiri suhtes määrata kruntidele kohustuslik ehitusjoon arvestavalt kontaktvööndis olemasolevate ja varemplaneeritud ehitusjoontega;
- +/- 0.00 sidumine.

5.14. Servituutide vajaduse määramine

Detailplaneeringu koostamise käigus määrata reaalservituutide ja isiklike servituutide seadmise vajadus.

5.15. Vajaduse korral riigikaitse otstarbega maa-alade määramine

Vajadus puudub.

5.16. Kuritegevuse riske vähendavate nõuete ja tingimuste seadmine

Detailplaneeringu koostamise käigus arvestada kuritegevuse riske vähendavate nõuetega (Eesti standard EVS 809- 1:2002). Anda põhimõtted edasiseks projekteerimiseks.

5.17. Muud seadustest ja teistest õigusaktidest tulenevad kinnisomandi kitsendused ning nende ulatus

Täpsustada planeeringuga.

5.18. Planeeringu kehtestamisest tulenevate võimalike kahjude hüvitaja

Täpsustada planeeringuga.

5.19. Majanduslikud võimalused planeeringu elluviimiseks

Täpsustada tee ning muude tehnovõrkude väljaehitamise seosed kruntide hoonestamisega.

Planeeringus sätestada, et planeeringualal edaspidi koostatavad ehitusprojektid peavad olema koostatud vastavalt Eesti Vabariigis kehtivatele projekteerimismäärdele ja heale projekteerimistavale ning ehitusprojekt (selle osad) peab olema koostatud või kontrollitud Ehitusseaduse § 41 toodud nõuetele vastava isiku poolt (st registreeritud majandustegevuse registris).

Planeeringu rakendamise ossa märkida tingimus, et enne ei väljastata kasutuslubasid hoonetele kui on välja ehitatud planeeringujärgsed teed, tehnovõrgud ja –rajatised.

Planeeringu mahus esitada kruntide aadressite ettepanek.

5.20. Lähtetingimuste muutmine

Kui planeeringu koostamise käigus muutuvad lähteseisukohad ulatuses, mis ei muuda planeeringu põhilahendust ning Tartu Vallavalitsus on muudatustega nõustunud, ei kuulu lähteülesanne muutmisele.

6. Detailplaneeringu koosseisus esitatavad kaardid ja joonised

1. Situatsiooniskeem, M 1: 10000;
2. Planeeringuala kontaktvööndi funktsionaalsed seosed M 1: 2000 või 1:5000;
3. Olemasolev olukord M 1: 500;
4. Planeeringu põhijoonis M 1:500;
5. Planeeritud maakasutus ja kitsendused M 1: 500;
6. Tehnovõrkude planeering M 1: 500;
7. Detailplaneeringu lahendust illustreeriv joonis.

Vajadusel võib esitada täiendavaid jooniseid/kaarte, kõik detailplaneeringu kaardid peavad olema selged ja arusaadavad.

7. Koostöö detailplaneeringu koostamisel

Planeeringu koostaja kaasab planeeringu koostamisse planeeritava maa-ala kinnisasjade omanikud ning olemasolevate või kavandatavate tehnovõrkude omanikud või valdajad ning teeb koostööd teiste asjast huvitatud isikutega (planeeritava maa-ala naaberkinnistute omanikega). Koostöö toimumine (kooskõlastus või kirjalik seisukoht) tehnovõrgu omanike/ valdajate ja naaberkinnistute ning planeeritava maaüksuse omanikega tuleb planeeringus fikseerida.

8. Nõuded detailplaneeringu kooskõlastamiseks ja läbivaatamiseks

Detailplaneering esitada enne kooskõlastamist põhilahenduse ja tehnovõrkude lahenduse läbivaatamiseks ning lähteülesandele vastavuse kontrollimiseks Tartu Vallavalitsusele.

Kui detailplaneeringu kooskõlastamise ajaks puudub vallal kehtiv üldplaneering, tuleb kooskõlastuste vajadus määrata maavanemal. Kui detailplaneeringu kooskõlastamise ajaks on vallal olemas kehtiv üldplaneering, tuleb detailplaneering kooskõlastada:

- Tartumaa Päästeteenistusega;
- Tartu Maaparandusbüroo;
- Tartumaa Keskkonnateenistusega.

Tekstilises osas esitada kooskõlastuste kokkuvõte, kus näidata, millisel joonisel/lehel kooskõlastus asub, kooskõlastatava instantsi nimi ja kooskõlastuse kuupäev,

märkused ning kooskõlastaja nimi ja ametinimi. Kooskõlastused võtta kahele planeeringu eksemplarile.

Juhul kui avaliku väljapaneku ja arutelu tulemuste alusel tehtud paranduste tõttu muutuvad planeeringu põhilahendused, on vajalik hankida uued kooskõlastused.

9. Detailplaneeringu vormistamine

Detailplaneering vormistada soovitavalt Keskkonnaministeeriumi poolt välja antud soovituslike tingmärkidega. Maakasutuse sihtotstarbed esitada Vabariigi Valitsuse 24. jaanuari 1995.a määruses nr 36 'Katastriüksuse sihtotstarvete liigid ja nende määramise alused' sätestatud korra alusel. Lubatud ehitise kasutamise otstarbed määrata majandus- ja kommunikatsiooniministri 26. novembri 2002.a määruse nr 10 'Ehitise kasutamise otstarvete loetelu' alusel.

Planeeringu kaust panna kokku vastavalt lähteülesandele. Materjalide järjestus esitada järgnevalt:

- tiitelleht;
- planeeringu seletuskiri;
- graafiline materjal e kaardid;
- lisad (algatamise korraldus, lähteülesanne, algatamise taotlus, kirjavahetus, tehnilised tingimused ja muud planeeringuga seotud dokumendid).

Kõik kausta kuuluvad lehed sh joonised, kirjavahetuse koopiad ja muud planeeringuga seotud dokumendid nummerdada ja vastav numeratsioon esitada sisukorras.

10. Detailplaneeringu avalikustamine

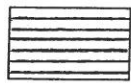
Detailplaneeringu avalikustamine toimub vastavalt Tartu valla ehitismääruses ning Planeerimisseaduses sätestatud korrale.

Planeering esitada Tartu Vallavalitsusele vastuvõtmiseks ja avaliku väljapaneku korraldamiseks kahes eksemplaris.

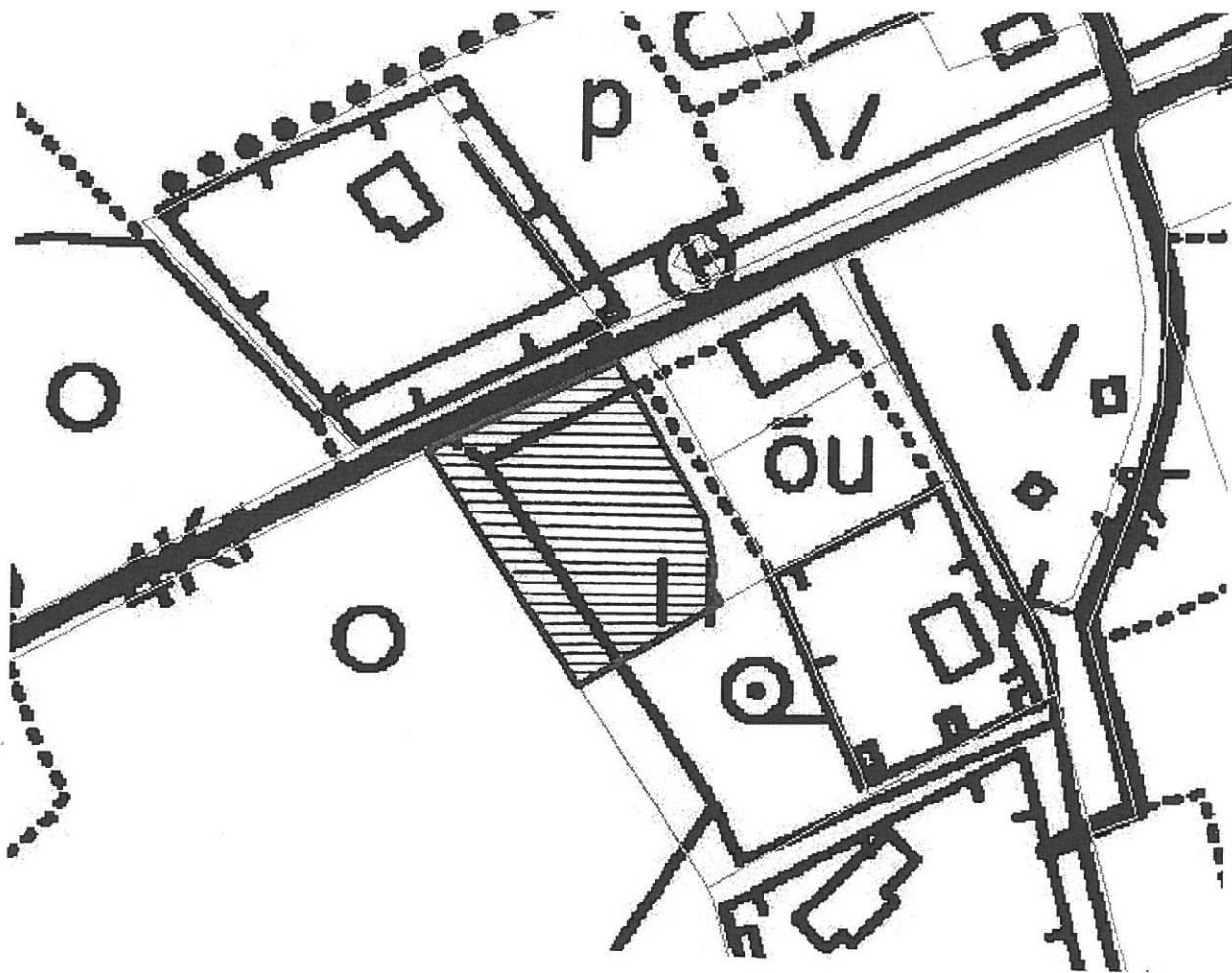
11. Detailplaneeringu kehtestamine

Detailplaneering esitada Tartu Vallavalitsusele kehtestamise korraldamiseks 4 eksemplaris paber kandjal (sh 2 originaaleksemplari) ja kogu planeering digitaalsel kujul CD-l (joonised dgn ja dwg failina, tekstiline materjal doc failina).

Lisa 1
Planeeringuala skeem
M 1:2000



detailplaneeringu ala





TARTU VALLAVALITSUS

Registriindeks 75006486

VALLAARHITEKT

Postimees
Gildi 1
51007 Tartu

09.02.2006 nr 7-2/169

Palun avaldada ajalehes Postimees alljärgnev kuulutus:

Tartu Vallavalitsus võttis 8.02.2006.a korraldusega nr 35 vastu ja suunas avalikule väljapanekule Tartu vallas, Kõrveküla alevikus asuva **Ehituse kinnistu detailplaneeringu**.

Planeeringuga on ette nähtud 6 ärimaa ja tootmismaa sihtotstarbega krundi, 1 tootmismaa ja 1 transpordimaa sihtotstarbega krundi moodustamine. Äri- ja tootmismaa sihtotstarvetega kruntide suurused jäävad 3759m² kuni 6242m² piiresse ning igale krundile on määratud ehitusõigus kuni 3 hoone ehitamiseks. Äri- ja tootmishooned on planeeritud kõrgusega kuni 12m.

Tartu Vallavalitsus võttis 8.02.2006.a korraldusega nr 36 vastu ja suunas avalikule väljapanekule Tartu vallas, **Vahi küla ja Tila küla territooriumil paikneva Raadimõisa asumi idaosa detailplaneeringu**.

Planeeringuga on ette nähtud 2 väikeelamumaa, 9 korruselamumaa, 9 korruselamumaa ja ärimaa, 3 üldmaa, 1 ühiskondlike hoonete maa, 2 transpordimaa, 1 tootmishoonete ja ärimaa ning 10 ärimaa sihtotstarbega krundi. Kruntidele on määratud ehitusõigused kolme ja enama korteriga elamute, ärihoonete ja lasteaia ehituseks ning teede ja haljasalade rajamiseks. Planeeritud hoonestus on ette nähtud 1-3-korruselise.

Detailplaneeringutega saab tutvuda Tartu vallamajas tööpäeviti kell 8.00-16.00, avaliku väljapaneku kestus on 20.02.2006- 6.03.2006.

Tartu Vallavalitsus algatas 8.02.2006.a korraldusega nr 37 **Vahi külas asuva Pärnaõie maaüksuse (kü tunnus 79401:006:0607) detailplaneeringu ja kinnitas lähteülesande**. Planeeringu eesmärgiks on jagada maaüksus kaheks väikeelamumaa sihtotstarbega krundiks ning määrata kruntidele ehitusõigus üksikelamu ja abihoone projekteerimiseks ja ehitamiseks. Planeeritava ala pindala on 3226m².

Tartu Vallavalitsus algatas 8.02.2006.a korraldusega nr 38 **Maramaa külas asuva Putta maaüksuse (kü tunnus 79401:006:0595) detailplaneeringu ja kinnitas lähteülesande**. Planeeringu eesmärgiks on jagada maaüksus kruntideks, määrata kruntidele ehitusõigus äri- ja tootmisfunktsiooniga hoonete ning elamute ja abihoonete projekteerimiseks ja ehitamiseks ning anda lahendus kruntide haljastusele, heakorrale, juurdepääsuteedele ja tehnovõrkudega varustamisele. Planeeringuala suurus on ca 33 ha.

Tartu Vallavalitsus algatas 8.02.2006.a korraldusega nr 39 **Maramaa külas asuvate Orujõe, Taaralehe, Taaraoru ja Taaraveere maaüksuste detailplaneeringu ja kinnitas lähteülesande**. Planeeringu eesmärgiks on muuta maaüksuste piire ja sihtotstarvet, määrata uute piiridega kruntidele ehitusõigus elamute ja abihoonete projekteerimiseks ja ehitamiseks ning anda lahendus kruntide haljastusele, heakorrale, juurdepääsuteedele ja tehnovõrkudega varustamisele. Planeeritava ala pindala on ca 4.5ha.

Tasume arve esitamisel. Leping nr TRT-05/43 15%.

Lugupidamisega,


Egle Klaassen



TARTU VALLAVALITSUS

Registriindeks 75006486

VALLAARHITEKT

8.02.2006 nr 7-2/168

Tartu Maavalitsus
Riia 15
51010 Tartu

Detailplaneeringu algatamisest teatamine

Planeerimisseaduse § 12 lg 5 ja Tartu valla ehitusmääruse § 5 lg 3 alusel teatan Teile, et Tartu Vallavalitsus algatas 8.02.2006.a korraldusega nr 37 **Vahi külas asuva Pärnaõie maaüksuse (kü tunnus 79401:006:0607) detailplaneeringu** ja kinnitas lähteülesande, korraldusega nr 38 **Maramaa külas asuva Putta maaüksuse (kü tunnus 79401:006:0595) detailplaneeringu** ja kinnitas lähteülesande ning korraldusega nr 39 **Maramaa külas asuvate Orujõe, Taaralehe, Taaraoru ja Taaraveere maaüksuste detailplaneeringu** ja kinnitas lähteülesande.

Lugupidamisega,

Egle Klaassen

Vallaarhitekt

Lisa: Tartu Vallavalitsuse 8.02.2006.a korraldused nr 37, nr 38 ja nr 39 koos lisadega ning planeeringuala skeemidega.



TARTU VALLAVALITSUS

Registriindeks 75006486

VALLAARHITEKT

Andrei Urbanik
Puiestee 49-9
Tartu

9.02.2006 nr 7-2/174

Informatsioon detailplaneeringu algatamise kohta

Tartu Vallavalitsus algatas 8.02.2006.a korraldusega nr 37 Vahi külas asuva Pärnaõie maaüksuse (kü tunnus 79401:006:0607) detailplaneeringu ja kinnitas lähteülesande. Käesolevaga saadame Teile korralduse koos kinnitatud lähteülesandega.

Lugupidamisega,

Egle Klaassen

vallaarhitekt



soov.ee

KINNISVARA

Müüa **krundid omanikult.**
Tel 5343 0952.

Ostan maad. Omanikult.
Tel 5623 0394.

Vahetan kaks korterit üldpinnaga 111,35 m² (krt 8 63,9 m² ja krt 9 mõtteline osa 949/2190 47,5 m²) asukohaga Maakri tn 28 Tornimäe 3b, 5, 7 üheteistkümnendal korrusel kõrvutiasetsevate põhjapoolsesse külge jäävate korterite vastu (vaatega merele ja SEB Eesti Ühispanigale). Ettepanekud teha kuni 18. II, tel 514 4710.

MATERJAL

Ostan **metsakinnistuid.**
Tel 527 5631.

MUUD

Ostan **raamatuid** Tartus, Tallinnas.
Tel 734 1901.

TEENUSED

**Ehitusettevõtte teeb kvaliteetseid
üldehitustöid üle Eesti.**
Info tel 526 8498, 766 8581 või
e-postiga: info@gersamia.ee

Firma soodsalt. Tel 505 7980.

**Firmade müük ja abi äriregistri
andmete muutmisel.** Tel 557 7677,
Nelivedu

**Firmade müük, asutamine, raama-
tupidamine.** Tel 734 9966,
5330 4333, Ülikooli 4, Tartu. Autente

Firmade müük. Tartus tel 551 2365,
Tallinnas tel 507 4080. www.firmad.ee

**Raamatupidamisteenused, firmade
asutamine, müük, muudatused.** Jõe
13, Tartu, tel 737 7760, OÜ Maarja-
kivi Konsultatsioonid

Võlgade sissenõudmine.
Tel 730 0818.

**Äriühingute, eelarveliste asutuste,
EIE-de ja MTÜ-de raamatupidami-
se. Firmade asutamine, õigusabi.**
FMJ OÜ, Vanemuise 21a, Tartu,
tel 742 7326, www.fmj.ee

ÄRITEADE

Tartu vallavalitsus võttis 8. II korraldusega nr 35 vastu ja suunas avalikule väljapanekule Tartu vallas, Kõrveküla alevikus asuva Ehituse kinnistu detailplaneeringu. Planeeringuga on ette nähtud 6 ärimaa ja tootmismaa sihtotstarbega krundi, 1 tootmismaa ja 1 transpordimaa sihtotstarbega krundi moodustamine. Äri- ja tootmismaa sihtotstarvetega kruntide suurus on 3759-6242 m² ning igale krundile on määratud ehitusõigus kuni 3 hoone ehitamiseks. Äri- ja tootmishooned on planeeritud kõrgusega kuni 12 m. Tartu vallavalitsus võttis 8. II korraldusega nr 36 vastu ja suunas avalikule väljapanekule Tartu vallas Vahi küla ja Tila küla territooriumil paikneva Raadimõisa asumi idaosa detailplaneeringu. Planeeringuga on ette nähtud 2 väikeelamumaa, 9 korruselamumaa, 9 korruselamumaa ja ärimaa, 3 üldmaad, 1 ühiskondlike hoonete maa, 2 transpordimaa, 1 tootmishoonete ja ärimaa ning 10 ärimaa sihtotstarbega krundi. Kruntidele on määratud ehitusõigused kolme ja enama korteriga elamute, ärihoonete ja lasteaiade ehituseks ning teede ja haljasalade rajamiseks. Planeeritud hoonestus on ette nähtud 1-3-korruselise. Det-planeeringutega saab tutvuda Tartu vallamajas E-R kl 8-16, avalik väljapanek on 20.II - 6.III. Tartu vallavalitsus algatas 8. II korraldusega nr 37 Vahi külas asuva Pärnaõie maaüksuse (79401:006:0607) detailplaneeringu ja kinnitas lähteülesande. Planeeringu eesmärgiks on jagada maaüksus kaheks väikeelamumaa sihtotstarbega krundiks ning määrata kruntidele ehitusõigus üksikelamu ja abihoone projekteerimiseks ja ehitamiseks. Planeeritava ala pindala on 3226 m². Tartu vallavalitsus algatas 8. II korraldusega nr 38 Maramaa külas asuva Putta maaüksuse (79401:006:0595) detailplaneeringu ja kinnitas lähteülesande. Planeeringu eesmärgiks on jagada maaüksus kruntideks, määrata kruntidele ehitusõigus äri- ja tootmisfunktsiooniga hoonete ning elamute ja abihoonete projekteerimiseks ja ehitamiseks ning anda lahendus kruntide haljastusele, heakorrale, juurdepääsuteedele ja tehnovõrkudega varustamisele. Planeeringuala suurus on ca 33 ha. Tartu vallavalitsus algatas 8. II korraldusega nr 39 Maramaa külas asuvate Orujõe, Taaralehe, Taaraoru ja Taaraveere maaüksuste detailplaneeringu ja kinnitas lähteülesande. Planeeringu eesmärgiks on muuta maaüksuste piire ja sihtotstarvet, määrata uute piiridega kruntidele ehitusõigus elamute ja abihoonete projekteerimiseks ja ehitamiseks ning anda lahendus kruntide haljastusele, heakorrale, juurdepääsuteedele ja tehnovõrkudega varustamisele. Planeeritava ala pindala on ca 4,5 ha.

MÜÜA

6 kasutatud

Postitamis 13.02.2006 nr. 36 (4612)



TARTU VALLAVALITSUS

Registriindeks 75006486

VALLAARHITEKT

Aleksei Karhu
Kummeli 3-15
Tartu

9.02.2006 nr 7-2/173

Informatsioon detailplaneeringu algatamise kohta

Tartu Vallavalitsus algatas 8.02.2006.a korraldusega nr 37 Vahi külas asuva Pärnaõie maaüksuse (kü tunnus 79401:006:0607) detailplaneeringu ja kinnitas lähteülesande. Käesolevaga saadame Teile korralduse koos kinnitatud lähteülesandega.

Lugupidamisega,

Egle Klaassen

vallaarhitekt



TARTU VALLAVALITSUS

Registriindeks 75006486

VALLAARHITEKT

10. oktoober 2006 nr 7-2/ 1275

Tartu Maavalitsus
Riia 15
51010 Tartu

Detailplaneeringu edastamine täiendavate kooskõlastuste määramiseks

Lugupeetud Esta Tamm
Maavanem

Planeerimisseaduse § 17 lg 3 p 2 kohaselt määrab detailplaneeringule, mis koostatakse maaalale, mille kohta puudub kehtestatud üldplaneering planeeringu riigiasutuste või maakonna keskkonnateenistusega kooskõlastamise vajaduse maavanem.

Käesolevaga edastame Teile täiendava kooskõlastamise vajaduse määramiseks Tartu vallas, Vahi külas asuva Pärnaõie maaüksuse detailplaneeringu ning Madli, Õunaaia, Tiigiääre ja Aleksandri maaüksuste detailplaneeringu.

Lugupidamisega

Egle Klaassen

vallaarhitekt

Lisa: Vahi külas asuva Pärnaõie maaüksuse detailplaneering ning Madli, Õunaaia, Tiigiääre ja Aleksandri maaüksuste detailplaneering

EESTI ENERGIA AS
JAOTUSVÕRGU TARTU PIIRKOND

TEHNILISED TINGIMUSED Nr. 52984

Väljastatud: 20.09.04
Kehtivad kuni: 20.03.06

1. Tehniliste tingimuste taotleja: Malle Paris
2. Taotleja aadress: Lai 12-2 Tartu Tartu maakond 51005
3. Taotleja telefon: 743 2028 503 5822
4. Liidetava elektripaigaldise iseloomustus: Detailplaneering Pärnaõie kinnistu Vahi Tartu vald Tartumaa
5. Tehniliste eeltingimustega kehtestatakse liitujale liitumisjuhtmestiku projekteerimiseks järgmised nõuded :
Soovitud : 3x20A
Soovitud peakaitse: 4x(3x20A)
6. Elektriline aadress:
Toitealajaam: Toitefiider: Jaotusalajaam: Mütä
Jaotusfiider:

- 5.1. Detailplaneeringu objektide elektrivarustus planeerida olemasolevast Mütä alajaamast 0,4kV kaabelliiniga.
- 5.2. Planeeritud kruntide elektrivarustuseks näha ette liinikoridorid 0,4 kV kaabelliinidele.
- 5.3. Tulevaste kinnistute piiridele näha ette 0,4 kV mõõtekilbid, arvestusega üks mõõtekilp mitme kinnistu kohta. Võib jääda ka üks 4-kohaline liitumiskilp kinnistu piirile.
- 5.4. Jaotusvõrgule kuuluma jäävate elektriliinide planeerimine sõiduteede alla ei ole lubatud. Võimalusel mitte planeerida elektriliine tulevaste erakruntide sisse ja teisi kommunikatsioone elektriliinide kaitsetsoonidesse (va. rjstumised).
- 5.5. Erakruntide sisse planeeritavatele ja olemasolevatele OÜ Jaotusvõrk elektriliinidele ja alajaamale näha ette servituudialad.
- 5.6. Detailplaneeringu koostamiseks vajalike täiendavate andmete saamiseks pöörduda EE AS-i Jaotusvõrgu Tartu piirkonna arengusektori poole (Taivo Huik, 07168411, 05129877).
- 5.7. Detailplaneering kooskõlastada EE Jaotusvõrgu Tartu piirkonnaga ja anda üle 1 ex. valminud projekti tehnovõrkude joonisest. Võimalusel esitada joonis ka digitaalsel kujul.

6. Elektrivõrgu väljaehitamine uutele objektidele toimub vastavalt Vabariigi Valitsuse 31. juuli 2002.a. määrusega nr 241 kehtestatud "Elektrivõrguga liitumise ja liitumistasu arvestamise korrale".

Uno Lillemäe
Tartu arendussektori juhataja

Taivo Huik
(71)68411



Pr Viive Jääger
Tartu Maakorralduse OÜ
Taara pst 2
51005 Tartu

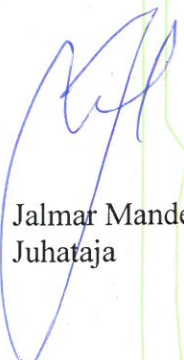
Teie
Meie 02.10.2004 nr 41-12-3/ 3686

Pärnaõie maaüksuse detailplaneering

Tartumaa keskkonnateenistuses on läbi vaadatud Tartu Maakorralduse OÜ töö nr DP-03 **Tartu valla Vahi küla Pärnaõie maaüksuse detailplaneering** ning kooskõlastan planeeringu alljärgnevate märkustega:

1. Heitvee juhtimiseks Pärnaõie krundilt suublasse (kraavi) on vajalik taotleda Tartumaa keskkonnateenistusest vee erikasutusluba (alus: Veeseadus § 8 lg 2 p 4).
2. Planeeringu joonisel ei ole näidatud omapuhasti kuja, mis Vabariigi Valitsuse 16.05.2001 määrusega nr 171 Kanalisatsiooniehitiste veekaitseenõuded kohaselt peab olema vähemalt 10 m ja mis sellisel juhul ulatub Pärnaõie krundi planeeritavale hoonestusalale.
3. Planeeringu seletuskirja pt-s 1.1 on viide alates 01.01.2003.a kehtetule Planeerimis- ja ehitusseadusele.
4. Heitvee puhastamise võimalik lahendus on heitvee immutamine pinnasesse. Pärnamäe maaüksus jääb valdavalt nõrgalt kaitstud põhjaveega alale, kus pinnasesse on lubatud immutada ööpäevas kuni 10 m³ vähemalt bioloogiliselt puhastatud heitvett.

Lugupidamisega



Jalmar Mandel
Juhataja

Voldemar Hurt 7 302 251
Ivo Ojamäe 7 302 252



TARTU MAAVALITSUS

PR. E. Jälaosen
25.10.2006
504

Tartu Vallavalitsus
Kõrveküla
60501 TARTUMAA

Teie 10.10.2006 nr 7-2/1275

Meie 13.10.2006 nr 9-2/2505

Kooskõlastuste määramine Tartu vallas Vahi külas asuva Pärnaõie maaüksuse detailplaneeringule

Tuginedes planeerimisseaduse § 17 lg 3 p 2 määrán:

Tartu vallas Vahi külas asuva Pärnaõie maaüksuse detailplaneering vajab kooskõlastamist:

- Lõuna- Eesti Päästkeskusega (planeeringus olemas);
- Tartumaa Keskkonnateenistusega (planeeringus olemas);
- Tartu Maaparandusbürooga.

Planeerimisseaduse § 16 lõige 1 kohaselt kaasatakse detailplaneeringu koostamisse planeeritava maa-ala kinnisasjade omanikud ja elanikud ning teised huvitatud isikud.

Lugupidamisega

Esta Tamm
maavanem

Margus Hendrikson 730 5254; margus.hendrikson@tartumaa.ee

TARTU VALLAVALITSUS
SAABUNUD

"24" 10 2006 a.
Nr. 7-2/1275-1



TARTU VALLAVALITSUS

Registriindeks 75006486

KORRALDUS

Kõrveküla

6. november 2006 nr 500

Vahi külas asuva Pärnaõie maaüksuse (kü tunnus 79401:006:0607) detailplaneeringu ja Vahi külas asuvate Madli, Õunaaia, Tiigiääre ja Aleksandri maaüksuste ning lähiala detailplaneeringu vastuvõtmine ja avalikule väljapanekule suunamine

Võttes aluseks Kohaliku omavalitsuse korralduse seaduse §6 lg 1, §30 lg 1 p 2, Planeerimisseaduse §18 lg 1, lg 2 p 2, lg 6 ja §19 lg 1 ning Tartu valla ehitusmäärus, Tartu Vallavalitsus

korraldab:

1. Võtta vastu **Vahi külas asuva Pärnaõie maaüksuse (kü tunnus 79401:006:0607) detailplaneering ja Vahi külas asuvate Madli, Õunaaia, Tiigiääre ja Aleksandri maaüksuste ning lähiala detailplaneering** vastavalt lisadele.*
2. Korraldada **Vahi külas asuva Pärnaõie maaüksuse (kü tunnus 79401:006:0607) detailplaneeringu ja Vahi külas asuvate Madli, Õunaaia, Tiigiääre ja Aleksandri maaüksuste ning lähiala detailplaneeringu** avalik väljapanek.
3. Määrata avaliku väljapaneku kestuseks **16. november 2006 kuni 30. november 2006** ja kohaks Tartu Vallavalitsuse kantselei.
4. Korraldus jõustub teate avaldamisest ajalehes Postimees.
5. Käesoleva korralduse peale võib esitada Tartu Vallavalitsusele vaide haldusmenetluse seaduses sätestatud korras 30 päeva jooksul arvates korraldusest teadasaamise päevast või päevast, millal oleks pidanud korraldusest teada saama või esitada kaebus Tartu Halduskohtule halduskohtumenetluse seadustikus sätestatud korras 30 päeva jooksul arvates korralduse teatavakstegemisest.



Aivar Soop

Vallavanem



Eve Kallas

Vallasekretär

*lisa Tartu Vallavalitsuses



TARTU VALLAVALITSUS

Registriindeks 75006486

VALLAARHITEKT

Postimees
Gildi 1
51007 Tartu

6.11.2006.a nr 7-2/1214

Palun avaldada ajalehes Postimees alljärgnev kuulutus:

Tartu Vallavalitsus algatas 6.11.2006.a toimunud istungil korraldusega nr 499 **Igavere külas asuva Erma maaüksuse (kü tunnus 79402:002:0249) detailplaneeringu** ja kinnitas lähteülesande.

Planeeringu eesmärgiks on jagada maaüksus kruntideks, määrata kruntidele ehitusõigused elamute ja abihoonete projekteerimiseks ja ehitamiseks ning anda lahendus kruntide haljastusele, heakorrale, juurdepääsuteedele ja tehnovõrkudega varustamisele. Planeeringuala suurus on ca 19 ha.

Tartu Vallavalitsus võttis 6.11.2006.a korraldusega nr 500 vastu ja suunas avalikule väljapanekule **Vahi külas asuva Pärnaõie maaüksuse (kü tunnus 79401:006:0607) detailplaneeringu ja Vahi külas asuvate Madli, Õunaia, Tiigiääre ja Aleksandri maaüksuste ning lähiala detailplaneeringu**. Planeeringutega on ette nähtud maaüksuste kruntideks jagamine ja kruntidele ehitusõiguste määramine hoonete (elamud ja abihooned) ehituseks. Hooned on planeeritud kuni 2-korruselised, lubatud katuse kaldega 25°-45°. Elamute lubatud harja kõrgus on kuni 8m maapinnas, abihoonetel kuni 5m. Planeeritavate alade pindala on kokku 1.5ha.

Detailplaneeringutega saab tutvuda Tartu vallamajas tööpäeviti kell 8.00-16.00, avaliku väljapaneku kestus on 16.11.2006- 30.11.2006.

Tasume arve esitamisel. Leping nr TRT-05/43 15%.

Lugupidamisega,



Egle Klaassen

vallaarhitekt

9.11.2006 k. 262
 Postimees

Tartu vallavalitsus algatas 6. XI. 2006. a toimumud istungi korraldusega nr 499 **lgavere külas asuva Erma maauksuse** (k-ü tunnus 79402:002:0249) **detailplaneeringu** ja kinnitas lähtudes ande-Planeeringu eesmärk on jagada maauksuse krundideks, määrata krundidele ehitusõigused elamute ja abihoonete projektee-rijuks ja ehitamiseks ning anda la-hendus krundite hallitusele, heakor-rale, juurdepääsuteedele ja tehnovõr-kudega varustamisele. Planeeringuala suurus on ca 19 ha. Tartu vallavalt-sus võttis 6. XI 2006. a korraldusega nr 500 vastu ja suunas avalikule väl-japanekule Vahi külas asuva Pärna-õie maauksuse (k-ü tunnus 79401:006:0607) **detailplaneeringu** ja Vahi külas asuvate **Madli, Öuna-aija, Tiigääre ja Aleksandri maauk-suste ning lähiala detailplaneerin-gu**. Planeeringutega on ette nähtud maauksuste krundideks jagamine ja krundidele ehitusõiguste määramine hoonete (elamud ja abihooned) ehi-tuseks. Hooned on planeeritud kuni 2-korruselised, lubatud katusekalde-ga 25-45°. Elamute lubatud harja kõrgus on kuni 8 m maapinnast, abi-hoonetel kuni 5 m. Planeentavate alade pindala on kokku 1,5 ha. De-tailplaneeringutega saab tutvuda Tar-tu vallamajas E-Ri 8-16, avaliku väljapaneku kestus on 16.-30. XI 2006.

T Ä N U

Täname südamest kõiki sugu-lasi, sõpru, tuttavaid ja töökaas-lasi, kes saatsid meie kalli **Aksel** Pensa tema viimsele rahupaika ja kes tema kalmu rohketes lille-dega ehtisid.

Lesk ja tütreid peredega

Täname südamest kõiki, kes olid meiega mõtetes ja tegudes, jagades meie leina **Arnold Mägi** lahikumisele viimasele teekonnale.

Lesk ja lapsed peredega.

Arasaatmine 11. skp. kl. ri. 30
 Pärnaste krematooriumis.

Südamlik kaastunne
 Mattias Agabusele isa
Raivo Agabuse
 surma puhul.
 Henn, Hamtes ja Margus

Mälestame endist kursusekaaslast
Dajan Ahmeti
 Avaldame kaastunnet omastele.
 Einar ja Ivo peredega

Südamlik kaastunne Olesjale ja Svenile kalli ema ja vanaema
Jelena Asso
 kaotuse puhul.
 Anne ja Kersti

Südamlik kaastunne Valentina Klutšnikovale armsa ema
Lembi Hafizova
 kaotuse puhul.
 Töökaaslasel osatähtsust
 Tartu-Instrument RV

Mälestame kauaaegset majajamlikku
Lembi Hafizovat
 Avaldame kaastunnet omastele.
 Jalaka 46 elanikud

TASUTA
PIIBLIKURSUS
 14 kirjalikku
 õppetundi

K.P.M.
 PK 135
 50002-Tartu

Teatan kurbusega, et lahkus kallis tädi
Maimu Hüiva
 15. X 1926 - 7. XI 2006
 Leinab Pire perega
 Arasaatmine 11. skp. kl. 11
 Kanepi kirikus.

Tõnis Kallejärv
 Mälestame legendaarset giidi.
 EST-Reisid, Partner Reisid, Teele
 Reisibüroo

Avaldame kaastunnet Olev Kõivule perega
Johannes Kõivu
 surma puhul.
 Uno Kasemets ja Kalju Kiisler
 perekondadega

Avaldame sügavat kaastunnet oma-tele isa, äia, vanaisa ja vanavanaisa
Johannes Kõivu
 kaotuse puhul.
 Perekonnad Palk, Hansaon ja Soldan

Südamlik kaastunne Laurile kalli isa
Ants Liivakandi
 surma puhul.
 AS RTG Projektbüroo

Pärnu muuseumi kollektiiv

Ants Liivakant
 14. V 1938 - 6. XI 2006
 Tunnete kaasa Laurile ja tema perele
 isa surma puhul.
 Omaksed

Ants Liivakant
 Südamlik kaastunne Laurile ja Merile perega kalli isa,
 vanaisa ja äia surma puhul.
 Katrin, Alar, Tõnu, Inge, Tarmo,
 Anneli, Aare ja Reena

Avaldame sügavat kaastunnet Einart Lindarule isa
Heino Lindaru
 2. V 1917 - 31. X 2006
 surma puhul.
 Kolleegid ITÜ keemiatehnika
 instituudist

Südamlik kaastunne Adale ja Leoile peredega ema, vanaema ja vanavanema
Emilie Müllersoni
 surma puhul.
 Salme ja perekond Külv

Südamlik kaastunne Riina Tõlgole perega kalli
Valter-Johannes Pliingj
 kaotuse puhul.
 AS Maag Grupp

Eesti Tarbijateühistute Keskühistu (ETK)
 soovib oma klientidele
Isadepäeva puhul on
alates 9. novembrist kuni 12. novembrini
 kõigis ETK Maksimarketites
 (Laagri MM, Lashamäe MM ja Tartu MM)
 ning Viljandi, Paide ja Võru Maksimarketites

HEAD ISADEPÄEVA!

vanaema mälestavad
 80. sünniaastapäeval omaksed.

Valter Johannes Pliink
 Sügav kaastunne Riina Tõlgole perega
 isa, vanaisa ja äia surma puhul.
 Naabrid Vasara 20, 22, 24 ja
 Tähe 121, 123, 125

Südamlik kaastunne Enn Laanele pale kalli ema
Helmi Raudami
 6. VIII 1918 - 7. XI 2006
 kaotuse puhul.
 Astrid, Tiina, Kaley, Volodja

Avaldame kaastunnet Enn Laanele pale ema
Helmi Raudami
 6. VIII 1918 - 7. XI 2006
 kaotuse puhul.
 TÜ stomatoloogia kliinik

Teatame kurbusega, et on lahkunud
Valter Reimann
 14. II 1931 - 6. XI 2006
 Omaksed
 Arasaatmine 10. skp. kl. 15
 Tartu krematooriumis Jaama 122.

Mälestame unustamatut
 kursusekaaslast
Sirje Riitsi
 Avaldame sügavat kaastunnet emale,
 abikaasale ja tütardele.
 TÜ geograafiaosakonna 1975. a. lend

Avaldame kaastunnet Riitale ja Ennule isa ja äia
Udo Rõõmbergi
 surma puhul.
 Naabrid Voolu 37 ja 41

Mälestame endist töötajat
Magda Russakut
 Südamlik kaastunne omastele.
 Osatähtsingu Tartu Projektkollektiiv

Luisa Tõlkeb

Südamlik kaastunne T ja Anniele kalli ema, äm
Niina Simi
 kaotuse pul
 Urmas, Rein, Evi, Ole
 Silvia

Siras kaastunne Alarik ja Elole kalli ema, ämn
Nadežda S
 surma puh
 Perekonnad Jark

Südamlik kaastunne -poegadele perek
Nadežda S
 kaotuse pul
 Perekond Ki

Südamlik kaastun
Nadežda S
 kaotuse pul
 Perekonnad Soolta ja Mare

Mälestavad 60
Mare Ton
 1957 - 200

Avaldame kaastunne Henrile is
Kaido Tr
 kaotuse pul
 Sõbrad

Avaldame sügavat l abikaasale, vanemat
Kaido Tr
 kaotuse pul
 Lembit, Raitmund ja A



TARTU VALLAVALITSUS

Registriindeks 75006486

VALLAARHITEKT

1.12.2006 nr 7-2/1604

Tartu Maavalitsus
Riia 15
51010 Tartu

Detailplaneeringu edastamine järelevalve teostamiseks

Lugupeetud Esta Tamm
Maavanem

Planeerimisseaduse § 23 lg 1 p 2 kohaselt teostab järelevalvet detailplaneeringute üle maavanem.

Käesolevaga edastame Teile järelevalve teostamiseks Tartu vallas, Vahi külas asuva Pärnaõie maaüksuse detailplaneeringu ning Madli, Õunaäia, Tiigiääre ja Aleksandri maaüksuste detailplaneeringu. Planeeringute avalik väljapanek kestis 16.11.2006- 30.11.2006.a. Väljapaneku perioodi kestel ei esitatud vastuväiteid ega kommentaare planeeringulahenduse kohta.

Palume nõusolekut Vahi külas asuva Pärnaõie maaüksuse detailplaneeringu ning Madli, Õunaäia, Tiigiääre ja Aleksandri maaüksuste detailplaneeringu kehtestamiseks.

Lugupidamisega

Egle Klaassen
vallaarhitekt

Lisa: Vahi külas asuva Pärnaõie maaüksuse detailplaneering ning Madli, Õunaäia, Tiigiääre ja Aleksandri maaüksuste detailplaneering.



TARTU MAAVALITSUS

PR. E. Kloassen
13. 12. 2006
0000

Tartu Vallavalitsus
Kõrveküla
60501 TARTUMAA

Teie 01.12.2006 nr 7-2/1604

Meie 13.12.2006 nr 2.1-6/2944

Järelevalve teostamine Tartu vallas Vahi külas asuva Pärnaõie maaüksuse detailplaneeringu koostamise üle

Järelevalve teostajale esitatud Tartu valla Vahi küla Pärnaõie maaüksuse detailplaneeringus ja selle menetlemisel ei tuvastatud mittevastavusi kehtivatele õigusaktidele. Vallavalitsuse kinnitusel ei ole planeeringule avaliku väljapaneku jooksul vastuväiteid esitatud.

Planeeringus puudub p. 5.9.3 kirjeldatud naabruses paiknevale planeeringualale (Õunaaia, Aleksandri jt. kinnistute planeering) ette nähtud puurkaevu, reoveepumpla ja kanalisatsioonitorustiku arendaja või teenusepakkuja nõusolek teenuse või liitumisvõimaluse tagamiseks.

Tuginedes planeerimisseaduse § 23 lõikes 3 sätestatud järelevalve teostaja pädevusele annan Pärnaõie maaüksuse detailplaneeringule eelnimetatud seaduse § 23 lõike 6 kohase heakskiidu ja teen ettepaneku planeering kehtestada tingimusel, et eelnevalt viiakse seletuskirja sisse kooskõlastajate tehtud märkustele vastavad korrektuurid ning kõrvaldatakse järelevalve käigus tuvastatud puudus.

Lugupidamisega

Tamm

Esta Tamm
maavanem

Margus Hendrikson 730 5254; margus.hendrikson@tartumaa.ee

TARTU VALLAVALITSUS
SAABUNUD
" 14 " 12 2006 a.
Nr. 7-2/1604-2

DETAILPLANEERINGU KOOSTAMISE ALGATAMISE ETTEPANEKU TAOTLUS	
TARTU VALLAVALITSUS KÖRVEKÜLA Tartu vald Tartumaa	
TAOTLUSE NR DP...3.....	TAOTLUS REGISTREERITUD 13.01.2006
ÜLDANDMED (palume täita trükitähtedega)	
Taotluse esitaja ja volitatud isik. Juriidilise isiku puhul ärinimi, registrikood ja esindaja nimi. Füüsilise isiku puhul nimi. 1. Andrei Urbanik 384 02282712 2. Aleksei Karhu 38212252777	
Postiaadress/ telefon/ e-mail 1. Puiestee 49-9, Tartu, 55913731 / 58119974 2. Kummeli 3-15, Tartu 7400351	
PLANEERINGUGA TAOTLETAV (palume täita trükitähtedega)	
Planeeringu koostamise eesmärk Detailplaneeringu eesmärgiks on planeeritava ala kaheks kruntideks jaotamine ja kruntidele ehitusõiguse määramine	
Planeeringuala aadress ja olemasoleva olukorra kirjeldus (maaüksuse olemasolev aadress, suurus, sihtotstarve, olemasolevad hooned ja maa-ala üldine iseloomustus) Pärnaste kinnistu (katariitunnus 79401:006:0607), asukoht Tartu maakond, Tartu vool, Tahi küla, Pindala 3226,12 m ² , sihtotstarve väikeelamumaa 100%	
Maa-ala kruntideks jagamine ja/või krundipiiride muutmine, moodustatavate kruntide ligikaudne suurus krunt jagada kaheks võrdseks osaks. Ühe krundi ligikaudne suurus peaks 1613 m ² .	
Krundi kasutamise soovitud sihtotstarve ja ehitise kasutamise otstarve Anda krundi kasutamise sihtotstarbe %. Ühele krundile võib määrata kuni 3 kasutusotstarvet täpsusastmega mitte alla 5%. Kruntide kasutamise sihtotstarve: 100% elamumaa.	
Lammutatavad hooned ja rajatised hooned ja rajatised puuduvad.	

Säilitatavad hooned ja rajatised

Rekonstrueeritavad või ümberehitatavad hooned või rajatised

Uute ehitiste arv, hoonete korruselisus/ kõrgus maapinnast, jaotus põhi- ja abihooneteks

Uute ehitiste arv kogu maatükil: 4. Kummalgi krundil 2, sobitud korruselisus ja korrust. Kummalgi krundile üks põhi ja üks abihooned.

Olemasolevate ja uute hoonete ligikaudne ehitusalune pindala krundil

Uute hoonete ligikaudne pindala
krunt 1: elamu 200 m², abihooned 100 m²
krunt 2: elamu 150 m², abihooned 300 m²

Soovitud arhitektuursed tingimused hoonetele (katuse harjajoon, katuse kalle, välisviimistluse materjalid, piirete tüübid, ehitusjoon jne)

Katuse kalle 20-45°
Välisviimistluse materjalid: puit- või kivimaterjalid.

Võimalikku keskkonnaohtu kujutavad rajatised

puudub.

Tehnovõrkudega varustatus

	veevarustus	kanalisatsioon	soojavarustus	side	elekter
olemasolev					X
planeeritav	X	X	X	X	
vajaduse suurendamine					

Servituutide vajadus

Ei ole vaja.

Parkimise lahendus (olemasolev/ planeeritav), parkimiskohtade arv ja asukoht

Keerulis maja sees, parkimiskohtade arv 2 kummalgi krundil.

Juurdepääsud kruntidele

Krundid avatud tee ääres.

Säilitatavad/ likvideeritavad puud, pöösad, heakord

... puud ja pöösaid ei säilitata.

Taotlusele lisatavad materjalid (volikiri, katastriüksuse plaan, tehnovõrkude tehnilised tingimused, eskiis jne)

1. Katastriüksuse plaan
2. Tehnovõrkude tehnilised tingimused
3. Volikiri
4. Esikiis


MÄRKUSED

Käesoleva taotluse esitamisega võtab taotleja teadmiseks:

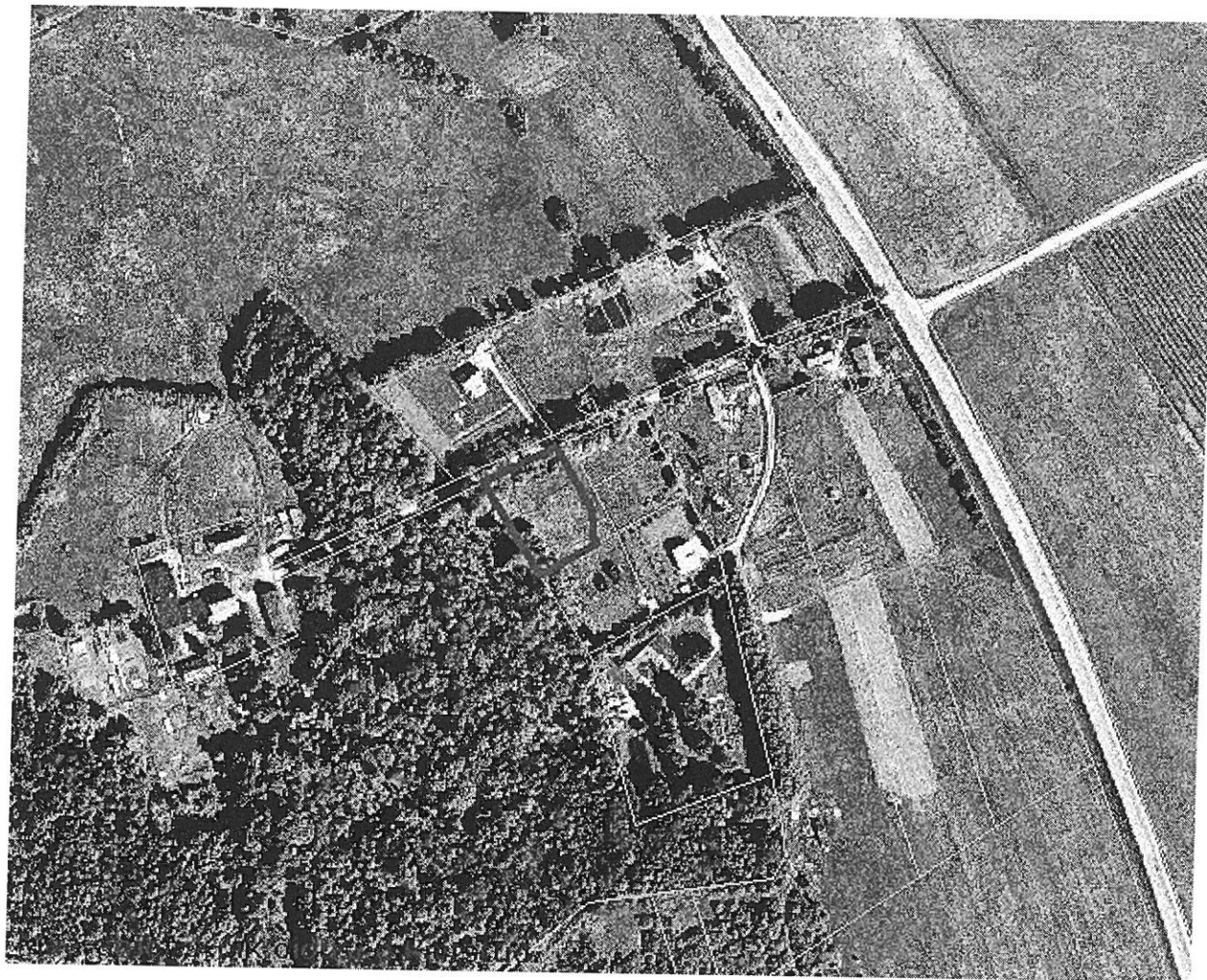
1. Vastavalt Planeerimisseaduse § 10 lg 6 tuleb asjast huvitatud isikul sõlmida kohaliku omavalitsusega leping detailplaneeringu koostamise kohta kui detailplaneeringu algatamist taotletakse erahuvides;
2. Vastavalt Ehitusseaduse § 13 tuleb taotlejal vajadusel sõlmida kohaliku omavalitsusega leping teede ning tehnovõrkude ja rajatiste väljaehitamise kohta;
3. Taotleja vastutab esitatud andmete ja dokumentide õigsuse eest.

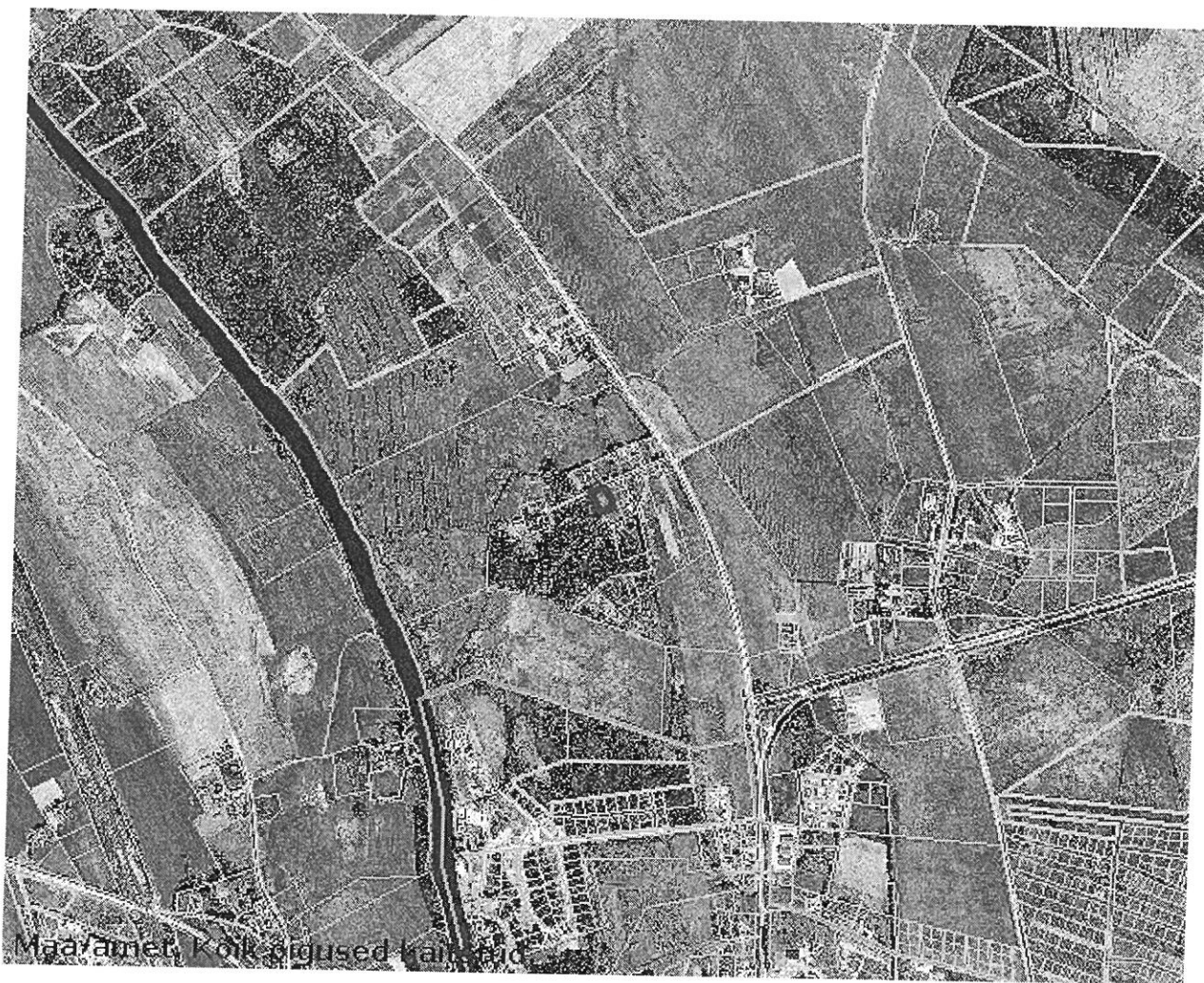
Omaniku/ volitatud isiku nimi, allkiri ja kuupäev

... Andrei Urbanik  9.01.06

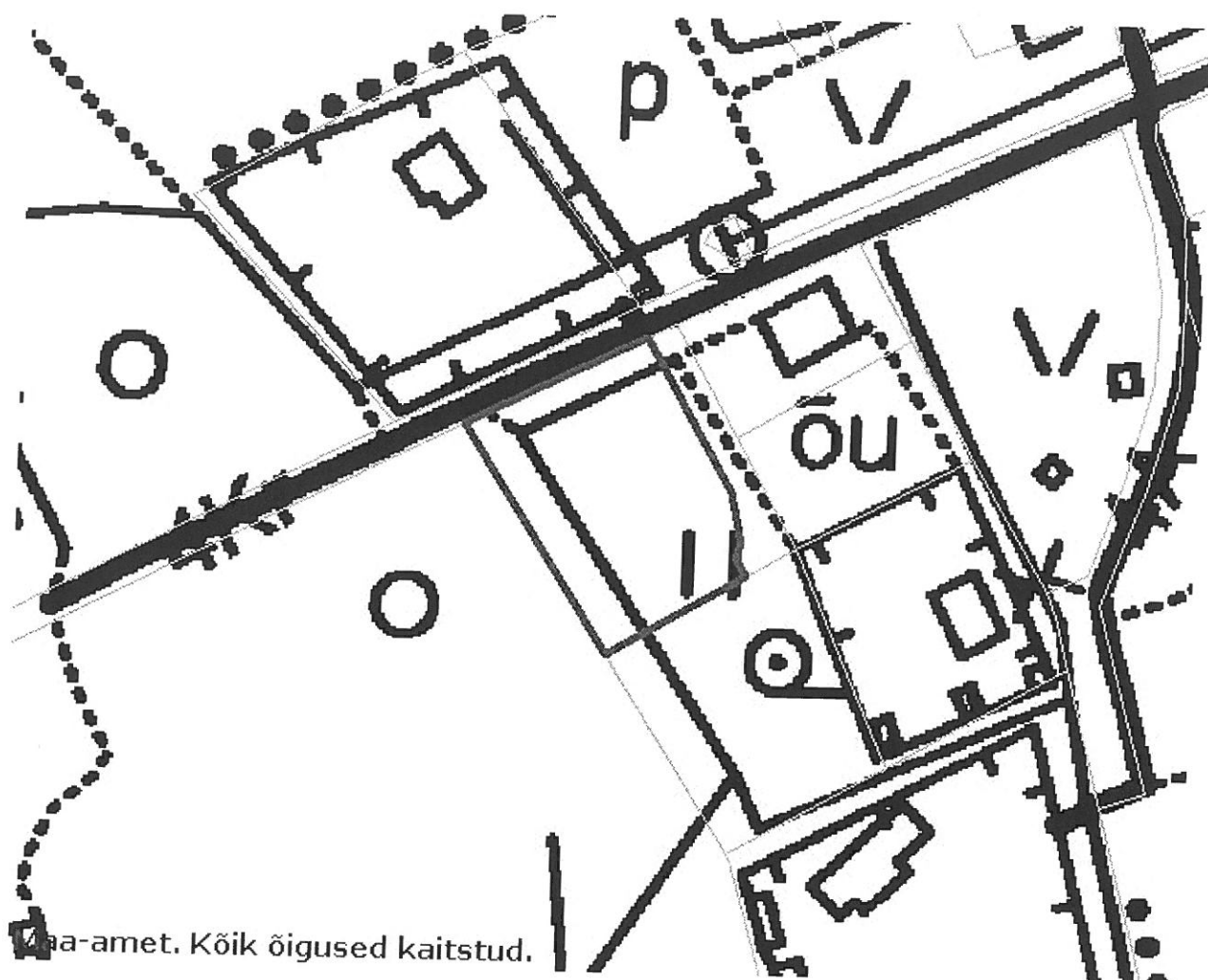
... Aleksei Kachov  9.01.06







Maaamet, Kõik õigused kaardid



Maakond	Tartumaa
Vald	Tartu
Küla/Alev/Linn	Vahi küla
Tunnus	79401:006:0607
Registreerimise aeg	15. detsember 2004. a.
Aadress/nimetus	Pärnaõie
Pindala	3226 m ²
Sihtotstarve1	Väikeelamumaa
Sihtotstarve2	-
Sihtotstarve3	-
Haritav maa	1870 m ²
Looduslik rohumaa	
Metsamaa	
Õuema	
s.h. ehitusalune maa	
Muu maa	1356 m ²
s.h. veealune maa	222 m ²
Määramata	
Registrios	2930104/29301
Kinnistuspiirkond/jaoskond	Tartu Maakohtu Kinnistusameti Tartu maakonna Kinnistusjaoskond
Möödistamise aeg	1. november 2004. a.
Möödistaja	OÜ Tartu Maakorraldus
Möödistusviis	Möödistatud, L-EST
Printi	Näita kaardil

Kehtivad kanded

Väljatrükkija: Egle Klaassen Asutus: Tartu Vallavalitsus Kuupäev: 17.1.2006 8:22:48
Kinnistusosakond Tartu Maakohtu kinnistusosakond

Jaoskond Tartu maakonna

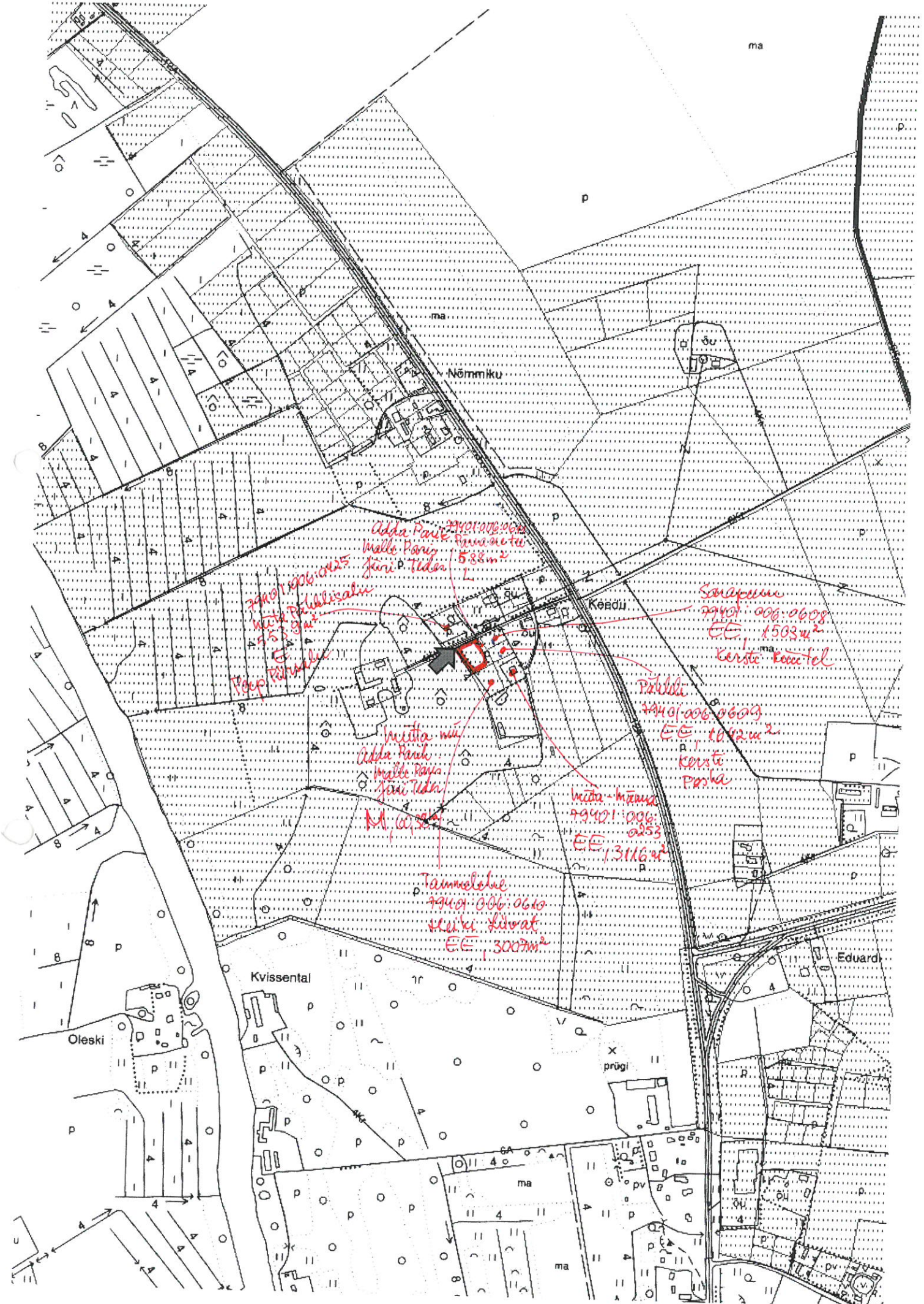
Uus registriosa number 2930104

Vana registriosa number 29301

Kinnistu nimi P Ä R N A Õ I E

Korteri nr
Teade Alates 21.11.2005 lisati Tartu maakonna kinnistute numbritele lõppu tunnus 04
Täpsemalt aadressilt :http://www.eer.ee/kinnistu_regnr.phtml
Avaldus

I jagu					
Kande number	Katastritunnus/piiratud asjaõigus	Koosseis/piiratud asjaõigus	Pindala	Kande alus	Kande kehtivus
1	79401:006: 0524	väikeelamumaa, Tartu vald, Vahi küla, Pärnaõie.	9967 m ²	Registriosa avamisel 05.05.2004 kinnistamisavalduse alusel kinnistu nr 24598 jagamise tõttu sisse kantud 12.05.2004. Kohtunikuabi L.Saarnits	kustutatud
1	79401:006: 0607 79401:006: 0608 79401:006: 0609 79401:006: 0610 79401:006: 0611	väikeelamumaa, Tartu vald, Vahi küla, Pärnaõie. väikeelamumaa, Tartu vald, Vahi küla, Sarapuu. väikeelamumaa, Tartu vald, Vahi küla, Pähkli. väikeelamumaa, Tartu vald, Vahi küla, Tammelehe. transpordimaa, Tartu vald, Vahi küla, Pärnaõie tee.	3226 m ² 1503 m ² 1642 m ² 3007 m ² 588 m ²	23.12.2004 kinnistamisavalduse alusel sisse kantud 29.12.2004. Kohtunikuabi E.Mikk	kustutatud
1	79401:006: 0607	väikeelamumaa, Tartu vald, Vahi küla, Pärnaõie.	3226 m ²	Kandest nr 2 osad eraldatud ja avatud kinnistud nr 30918-30921. Jääk nr 3. 23.12.2004 kinnistamisavalduse alusel sisse kantud 29.12.2004. Kohtunikuabi E.Mikk	kehtiv
2				23.12.2004 kinnistamisavalduse alusel sisse kantud 29.12.2004. Kohtunikuabi E.Mikk	kehtiv
	Tasuta tähtajatu realservituut (sõiduteeservituut), mis on kantud Tartu maakonna registriosa nr 30921 3. jaku.				
II jagu					
Kande number	Omanik	Kande alus		Kande kehtivus	
1.1 1.2 1.3	Adda Parik (isikukood 41906090256) - 1/9 kaasomandist; Malle Paris (isikukood 45402250355) - 4/9 kaasomandist; Jüri Teder (isikukood 35611130285) - 4/9 kaasomandist	05.05.2004 kinnistamisavalduse alusel üle toodud kinnistu nr 24598 jagamisel ja sisse kantud 12.05.2004. Kohtunikuabi L.Saarnits		kustutatud	
2.1 2.2	Andrei Urbanik (isikukood 38402282712) - 1/2 kaasomandist; Aleksi Karhu (isikukood 38212252777) - 1/2 kaasomandist	23.12.2004 kinnistamisavalduse alusel sisse kantud 29.12.2004. Kohtunikuabi E.Mikk		kehtiv	
III jagu					
Kande	Kanne	Kande alus		Kande	



ma

Nõmmiku

Keadu

Eduard

Kvissental

Oleski

prügi

79401 006 0625
Mõisa Põhjala
553 m²
E

Põõp Põhjala

29401 006 0604
Adda Parik
Malle Parik
Kari Tiden
538 m²
E

Mõisa-Mõisa
Adda Parik
Malle Parik
Kari Tiden
M. A. A. A.

Raimuõlehe
79401 006 0610
Kersti Kõivitol
EE 1,300 m²

Mõisa-Mõisa
79401 006 0610
0253
EE 1,3116 m²

Sanapeeme
79401 006 0608
EE 1,503 m²
Kersti Kõivitol

Põhjala
79401 006 0603
EE 1,042 m²
Kersti Põhja



TARTU VALLAVALITSUS

Registriindeks 75006486

VALLAARHITEKT

Andrei Urbanik
Puiestee 49-9
Tartu

Aleksei Karhu
Kummeli 3-15
Tartu

25.01.2007 nr 7-2/135

Planeeringu kehtestamisest teavitamine

Tartu vallavolikogu kehtestas 24.01.2007.a otsusega nr 2 Vahi külas asuva Pärnaõie maaüksuse (kü tunnus 79401:006:0607) detailplaneeringu.

Lugupidamisega,

Egle Klaassen
vallaarhitekt



TARTU VALLAVALITSUS

Registriindeks 75006486

VALLAARHITEKT

Postimees
Gildi 1
51007 Tartu

25.01.2007 nr 7-2/134

Palun avaldada ajalehes Postimees alljärgnev kuulutus:

Tartu vallavolikogu kehtestas 24.01.2007.a otsusega nr 2 Vahi külas asuva Pärnaõie maaüksuse (kü tunnus 79401:006:0607) detailplaneeringu ja otsusega nr 1 Vahi külas asuvate Madli, Õunaaia, Tiigiääre ja Aleksandri maaüksuste ning lähiala detailplaneeringu.

Tasume arve esitamisel. Leping nr TRT-06/104 15%.

Lugupidamisega,

Egle Klaassen
vallaarhitekt



TARTU VALLAVALITSUS

Registriindeks 75006486

VALLAARHITEKT

25.01.2007 nr 7-2/ 133

Tartu Maavalitsus
Riia 15
51010 Tartu

Detailplaneeringu kehtestamisest teavitamine ning planeeringu dokumentide edastamine

Lugupeetud Esta Tamm
Maavanem

Lähtudes Planeerimisseaduse § 25 lg 5, edastame Teile Tartu vallavolikogu 24.01.2007.a otsuse nr 2 Vahi külas asuva Pärnaõie maaüksuse (kü tunnus 79401:006:0607) detailplaneeringu kehtestamise ja otsuse nr 1 Vahi külas asuvate Madli, Õunaia, Tiigiääre ja Aleksandri maaüksuste ning lähiala detailplaneeringu kehtestamise kohta.

Lugupidamisega

Egle Klaassen
vallaarhitekt

Lisa: Tartu Vallavolikogu 24.01.2007.a otsused nr 1 ja 2 koos lisadega.



TARTU VALLAVOLIKOGU

Registriindeks 75006486

OTSUS

Kõrveküla

24.01.2007 nr 2

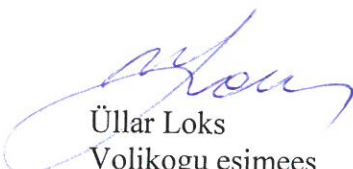
Vahi külas asuva Pärnaõie maaüksuse (kü tunnus 79401:006:0607) detailplaneeringu kehtestamine

Vahi külas asuva Pärnaõie maaüksuse (kü tunnus 79401:006:0607) detailplaneeringu avalik väljapanek toimus 16.11.2006- 30.11.2006.a, avaliku väljapaneku jooksul ei laekunud vastuväiteid ega kommentaare planeeringulahenduse kohta.

Lähtudes koostatud detailplaneeringust ja aluseks võttes Kohaliku omavalitsuse korralduse seaduse §6 lg 1, Planeerimisseaduse § 24 lg 3 ja Tartu valla ehitusmäärus, Tartu Vallavolikogu

otsustab:

1. Kehtestada Viive Jääger'i (Tartu Maakorralduse OÜ) poolt koostatud **Vahi külas asuva Pärnaõie maaüksuse (kü tunnus 79401:006:0607) detailplaneering** vastavalt lisale. *
2. Otsus jõustub teatavakstegemisest.
3. Käesoleva otsuse peale võib esitada vaide Tartu Vallavolikogule haldusmenetluse seaduses sätestatud korras 30 päeva jooksul arvates otsuse teadasaamise päevast või päevast, millal oleks pidanud otsusest teada saama või esitada kaebuse Tartu Halduskohtule halduskohtumenetluse seadustikus sätestatud korras 30 päeva jooksul arvates otsuse teatavakstegemisest.


Üllar Loks
Volikogu esimees

* lisa Tartu vallavalitsuses

www.SooV.ee

KINNISVARA

Osttan maad või talukoha Tartumaal. Tel 5645 5390.

RAID & KO kliendid soovivad osta ja üürida kinnisvara Tallinnas ja Harjumaal. Tel 627 2083, 5347 7474, K. R. Mõldre

LOOMAD

12. I 2007 Hiilul kaduma läinud valge karvane kass, seljas punased jalutustraksid. Nägijail palun teatada tel 5561 7587.

Müüa noor tiine väga hea pimalehm. Tel 5665 4428.

Väga ilusad ja toredad kutsikad otsivad hoolivaid ja armastavaid peresid (ema: Welshi Springer Spaniel, isa: väike söbralik naabrikoer; 3 isast ja 5 emast, loovutusaaeg veebruari algus). Tulge tutvuma! Täpsem, tel 742 0566, 5624 9098.

MATERJAL

Müüa küttepuid, Tel 523 8674, 744 6656.

Osttan küttepuid (3 m), paberipuid, leht- ja oksapuupalke. Tel 509 9574.

MUUD

TURVAUKSED
KINGIME
TURVALUKU
Tallides 17.-30. jaan.
Tel 654 1520

EMKO
FAUDEST KIBLAKA

Hotu 7a, Laagri www.temeko.ee

TEADE

17. I Rani külast kaduma läinud 8-kuune isane tumedakarvaline saksa

Meremäe vallavalitsus kuulutab välja konkursi vee-ettevõtja määramiseks Meremäe ja Obinitsa küla ühisveevärgi- ja kanalisatsiooni piirkonnas. Vee-ettevõtja valitakse konkursi korras ja määratakse viieks aastaks. Pakkujat kvalifitseerimise tingimused: konkursil osaleja peab omama ühisveevärgi ja kanalisatsiooni haldamise kogemust. Pakkumise kutse dokumentide saamiseks palume pöörduda Meremäe vallavalitsusse Meremäe küla, Meremäe vald, Võrumaa. Tagastiraha tasumist ei nõuta. Pakkumine esitada eesti keeles Meremäe vallavalitsusele Kinnises ümbrikus märgusõnaga „Veevärk“ 8. veebruariks hilj k19. Info tel 501 9734, Peeter Sibul.

Põlva vallavalitsus teatab: **Korraldatud jäätmeveo ainuõiguse andmine Põlva vallas.** Piirkonna ning jäätmeveo lühiseisloomust: jäätmeveo piirkonnaks on kogu valla territoorium 4300 elanikuga. Põlva vallavalitsuse 23. X 2006 korraldusega nr 399-k on AS Cleanawayile antud kuni 16. VII 2009 korraldatud jäätmeveo ainuõigus Põlva vallas. Ainuõigus jõustub 1. II 2007. Ainuõiguse andmiseks korraldas Põlva vallavalitsus avaliku konkursi, millele esitasid pakkumised Ragn-Sells AS, Suur-Sõjamae 50, Tallinn; AS Cleanaway, Artelli 15, Tallinn ja Põlva Kommunaal I OU; Roosi 1, Põlva. Konkursil tunnistati edukaks AS Cleanaway, kes esitas soodsaima pakumise. Korraldatud jäätmeveoga on hõlmatud segaolmejäätmed ning jäätmeveo piirkonnas elavad või asuvad jäätmevaldajad loetakse korraldatud jäätmeveoga liitumaks jäätmeseaduse § 69 lg 1 alusel. Jäätmeveo teenustasud: (mahuti/teenustasu kr koos käibemaksuga) kuni 0,14 m3/45,45; 0,24 m3/52,85; 0,37 m3/56,65; 0,6 m3/63,15; 0,8 m3/73,50; 1,5 m3/111,50; 2,5 m3/165,75; 4,5 m3/269,80. Üjaltoodud jäätmeveo teenustasud jäätmevahuti ünekordse tühjendamise eest on fikseeritud Põlva valla ja AS Cleanaway vahel sõlmitud lepingus.

Tartu vallavalikogu kehtestas 24. I 2007. a otsusega nr 2 Vahi külas asuva Pärnaõie maaüksuse (kü)tunnus 79401.006.0607) **detaiplaneeringu** ja otsusega nr 1 Vahi külas asuvate Maadli, Ounaia, Tiigiääre ja Aleksandri maaüksuste ning lähiala detaiplaneeringu.

Tartumaa keskkonnateenistus teatab Eesti Värava ja Praaga kanalite süvendustööde keskkonnamõju hindamise ajavahel-avallikust



Aeg sundis eluteelt lahkuma... mälestus sirust jääb meiega... Teatame unustamatult kalli

Karl Jakobsoni

28. VI 1937 - 25. I 2007 surmast.

Enna ja vend perega Ärasaamine 30. skp. k1. 14 Tartu krematooriumis.



Teatame kurbusega kalli isa, vanaisa ja vanavanaisa

Valdik Orava

3. VII 1937 - 25. I 2007 surmast.

Lapsed peredega

Ärasaamine 29. skp. kell 14 Tartu krematooriumis.



Sa andisid, mis sul oli anda...

Toivo Prii

28. I 1942 - 14. VII 2003

65. sünniaastapäeval mälestab ja meenutab sügavas tänutundes tema töökaid käsi ema



Teatan kurbusega kalli abikaasa

Karl Jakobsoni

28. VI 1937 - 25. I 2007 surmast.

Leinab lesk.

Leinatallitus 30. skp. kell 14 Rahumäe krematooriumis.



On vendadest meil lahkunud üks siit ilmast...

vill Peeter N. Paunic

c. 1980-I

13. II 1960 Toronto - 23. I 2007 Toronto

Leinab Eesti Üliõpilaste Selts.



Unustamatult

Karl Nammi

28. I 1917 - 2. XII 1979

mälestavad 90. sünniaastapäeval tütar ja poeg peredega.



Jumalaga kõik, kei olin kallis, jumalaga sünnimaa, jumalaga metsasalud, õitse, laulge minu ta...

Teatame sügava kurbusega, et on lahkunud meie kallis abikaasa: ema, vanaema, vanavanema ja äärm

Lehti Paurson

24. XI 1921 - 25. I 2007

Omaksed Hüvastijätt 31. skp. kell 13 Nõo kirikust Nõo kalmistule.



Tühjaks jäi tuba, kurvaks jäi kodu, kõikidest valudest suurem on lein.

Rein Rammo

Mälestame I. surma- ja 70. sünniaastapäeval.

Lähedased'

Teatame sügava kurbusega, et on lahkunud

Kaarel Pensa

6. VI 1935 - 23. I 2007

Leinavad öde ja õelapsed peredega.

Ärasaamine 30. skp. kell 11 Tartu krematooriumis Jaama 122.

Südamlik kaastunne Jüriile ja Liidile kalli ema ja ämma

Lehti Paursoni

Mälestame kauaegset aktiivset jätiseltsilist.

Avaldame kaastunnet Merlele isa

Leo Lahe

surma puhul.

Südamlik kaastunne kallile Birgitile ja õele ema

Ülle Aaskivi