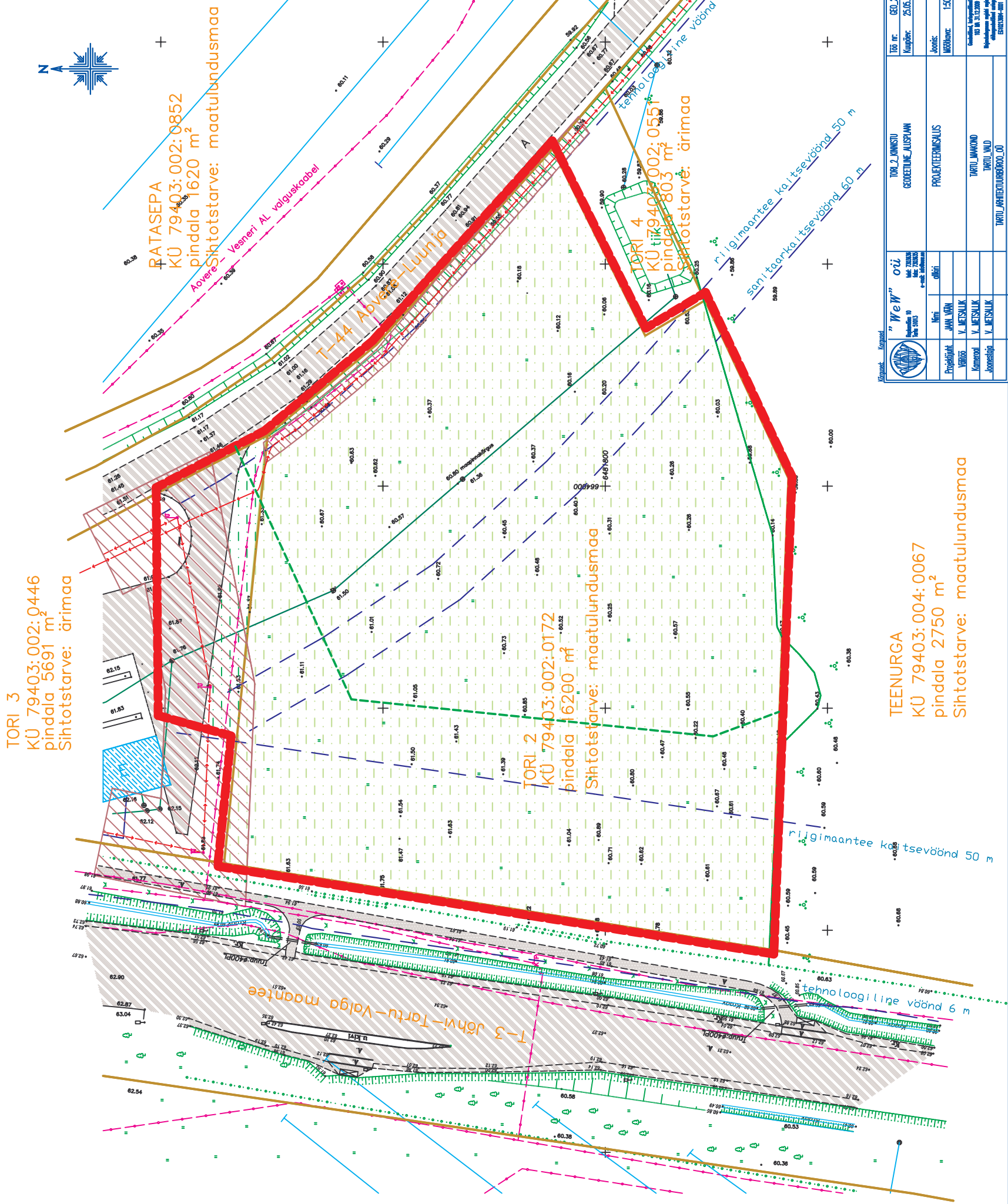


**TORI 3**  
 KÜ 79403:002:0446  
 pindala 5691 m<sup>2</sup>  
 Sihtotstarve: ärimaa



**LEPPEMÄRGID:**

	DETAILPLANEERINGUALA PIIR
	OLEMASOLEV SÄTLUV KRUNDI/MAAKSUSE PIIR
	OLEMASOLEV ROHEALA
	OLEMASOLEV ASFALTKATTEGA SÕIDUTEE
	OLEMASOLEV HOONE
	OLEMASOLEV SIDEKABEL
	OLEMASOLEV KANALISATSIOONITORU
	OLEMASOLEV VEETORU
	OLEMASOLEV DRENAAZITORUSTIK
	OLEMASOLEV ELEKTRIILIN
	LITINDE KAITSEVÖÖND
	MAANTEE KAITSEVÖÖNDITE PIIRID
	OLEMASOLEVA BIOTIIGI KAITSETSOON 100 M

**MÄRKUSED:**

\* Kogu planeerimis ala asub Tõhvi-Tartu-Vaigo 300 m laiuses samitaotseviivis

<b>OÜ TARTU ARHITEKTUURIBÜROO</b>		Objekti asukoht: Aovere küla, Tartu vald
Huvitatud isik: OÜ Pritia		Staadium: DP
Objekt: AOVERE EDASJÄRVA TORI 2 MAAKSUSE JA LAPALA DETAILPLANEERING		Kaardi nr: 2
Kaart: OLEMASOLEV OLUKORD		Skalaal: 1:1000
Peaarhitekt R. Smuskin		Töö nr: AB 21 / 06
Projekti autor E. Lõo		Kuupäev: 08.2006

 <b>"We'll" OÜ</b> KÜ 79403:004:0067 pindala 2750 m <sup>2</sup> Sihtotstarve: maatulundusmaa	<b>TORI 2 OMINISTU</b> GEODEETILINE ALUSPUNKT PROJEKTERMONISALUS TORI 2 OMINISTU TORI 2 OMINISTU	Töö nr: 002_202_06 Kuupäev: 25.05.2006 Jätk: 1500 Mõõtkava: 1:500 Keskmine koostamise aeg: 10.08.2006 Koostamise aeg: 10.08.2006 Koostamise koostaja: E. Lõo Koostamise kontrollija: E. Lõo
---	--	--

**TEENURGA**  
 KÜ 79403:004:0067  
 pindala 2750 m<sup>2</sup>  
 Sihtotstarve: maatulundusmaa