








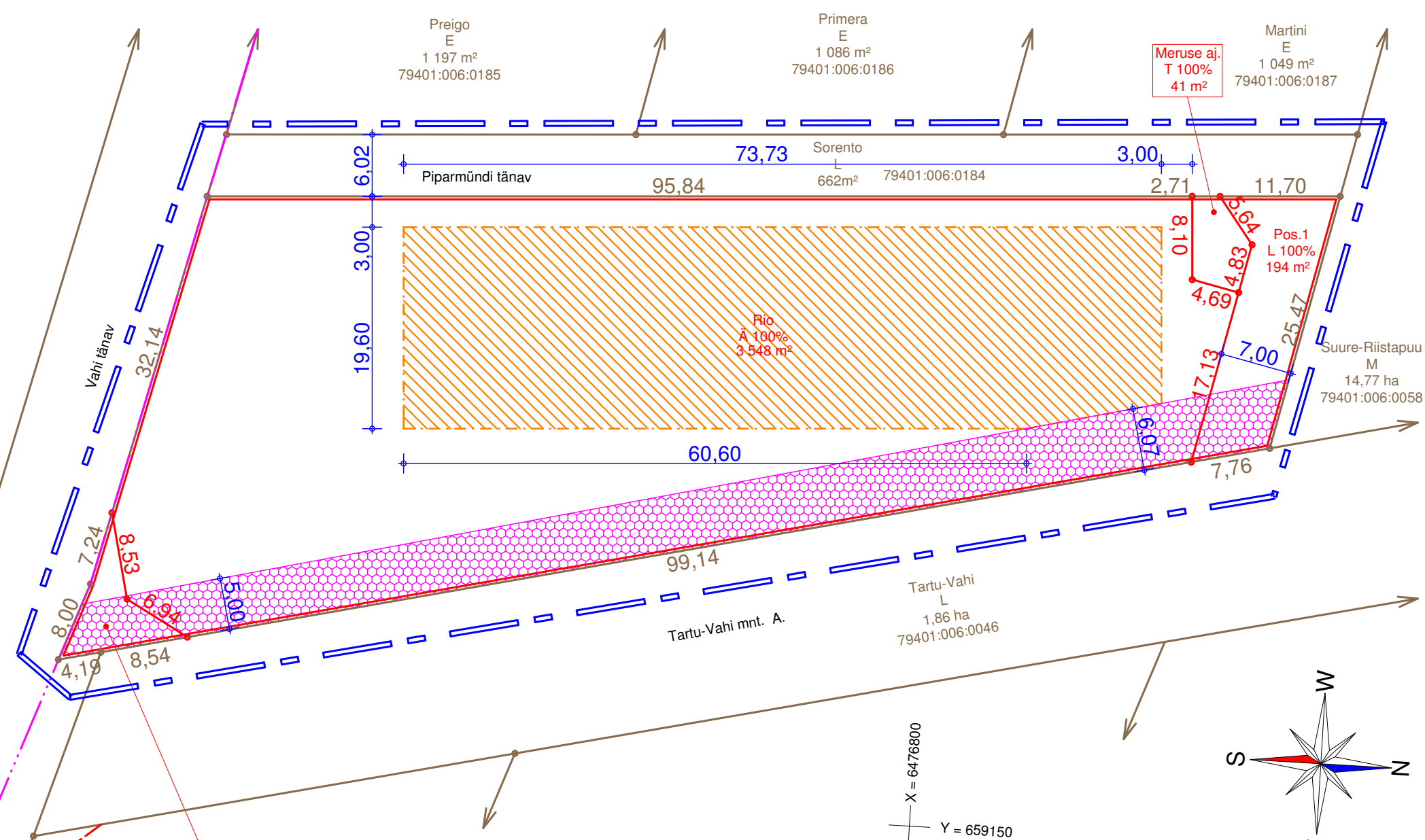
TINGMÄRGID:

-  planeeritava ala piir
-  Tartu linna piir
-  olemasolev katastriüksuse piir
-  planeeritav krundipiir
-  ettepanek krundipiiri korrigeerimiseks
-  plan. krundi hoonestusala
-  servituudi vajadus

Vahi tn. 62
Üm
50 452 m²
79512:004:0015

Vahi tänav
TARTU LINN
TARTU VALD

Nurme tn.



ANDMED KRUNTIDE MOODUSTAMISEKS


planeeritav krunt	planeeritud krundi suurus m ²	krundi kasutamise sihtotstarve	senine katastriüksuse sihtotstarve	moodustatakse kinnistust	olemasoleva kinnistu suurus m ²	liidetavate / lahutatavate osade suurused m ²
Rio	3 548	Ä	Ä	RIO 79401:006:0183	3 842	3 548
Meruse alajaam	41	T				- 41
Pos. 1	194	L				- 194
Pos. 2	59	L				- 59

KATASTRIÜKSUSE SIHTOTSTARVE
Ä – ärimaa
T – tootismaa
L – transpordimaa

Märkused:

1. Topogeodeetilise maa-ala plaani koostas OÜ GEORAM (litsentsid: 369 MA-k; 594 Ma; EG10245381-0001); kuupäev: 22.05.2006.a.; töö nr. 83/18-06. Koordinaadid L-EST 97 süsteemis, kõrgused Balti '77 süsteemis.
2. Planeeritava ala pindala: ca 7600 m².
3. Planeeritav krundipiir on olemasolevast kinnistu piirist joonise paremaks loetavuseks lahku joonestatud.
4. Vahi tn. 62 kinnistu detailplaneeringu eskiis ning krundimine on koostatud OÜ Tartu Arhitektuuribüroo poolt (töö nr. AB 02/05).

OÜ Arhitektuuribüroo 4A, reg. nr. 10322578

	Tellija : OÜ VP Market		DP 0606		
	Objekt : Tartu vallas Vahi külas asuva Rio maaüksuse detailplaneering				
	Arh. V. Tšentropov	EAL	planeeritud maakasutus	kuupäev	joonis 6
	Arh. M. Soosalu			06.2006	1:500