



Erikniiidu maüksuse ja lähiala detailplaneering

PLANEERINGU PÕHIJOOONIS KOOS MAAKASUTUSE, KITSENDUSTE NING TEHNOVÕRKUDE PLANEERINGUGA

Tammemetsa
kü tunnus: 79401:006:0599
sihtotstarve: 100% maatulundusmaa
pindala: 5.12 ha

Vindi
kü tunnus: 79401:006:0600
sihtotstarve: 100% maatulundusmaa
pindala: 7.0 ha

Vara meiskond
kü tunnus: 79401:006:0452
sihtotstarve: 100% maatulundusmaa
pindala: 9.6 ha

POS 2
100% üldmaa

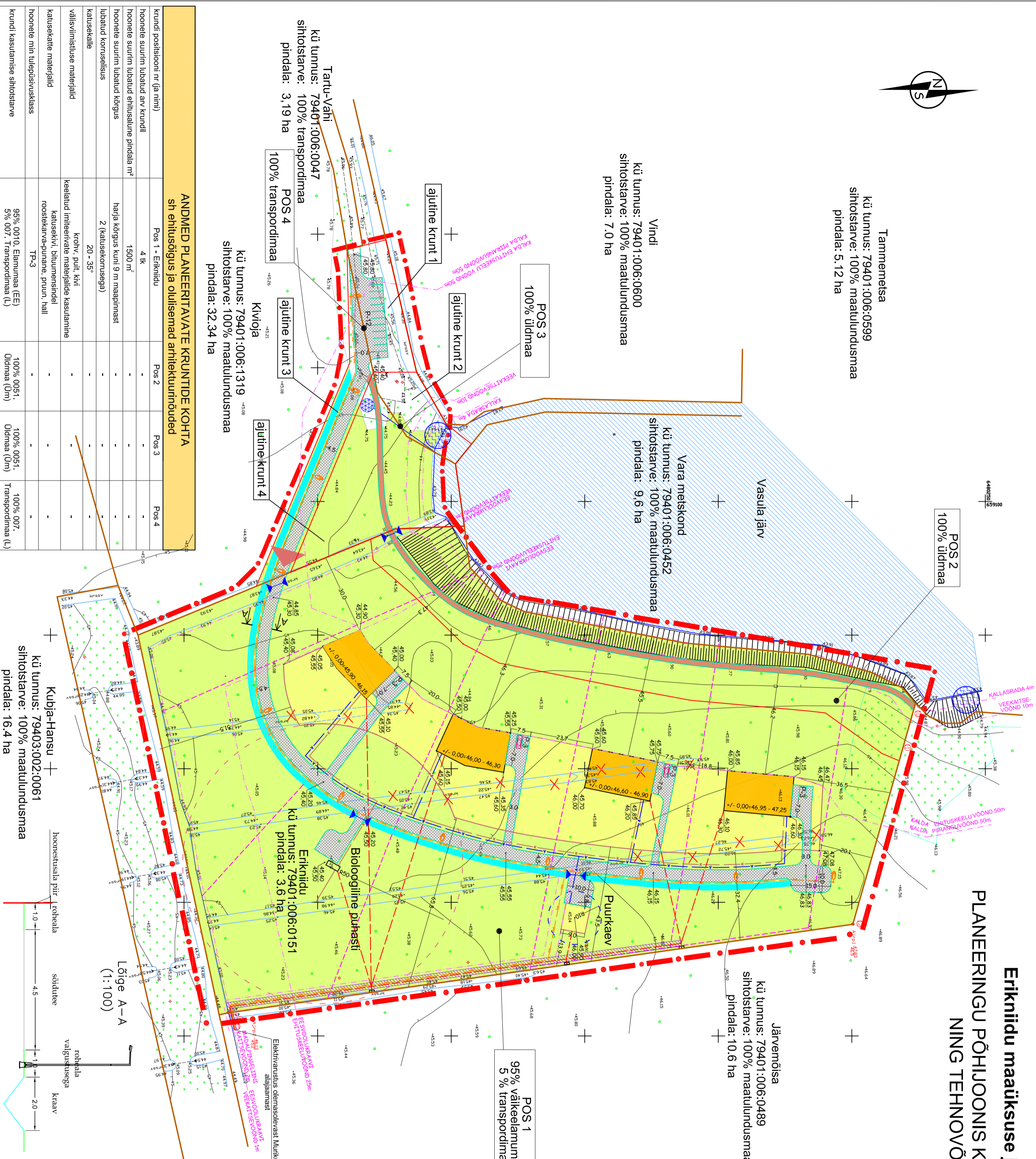
POS 1
95% väikealuma
5% transpordimaa

Kivioja
kü tunnus: 79401:006:1319
sihtotstarve: 100% maatulundusmaa
pindala: 32.34 ha

Tartu-Vahi
kü tunnus: 79401:006:0047
sihtotstarve: 100% transpordimaa
pindala: 3.19 ha

Kubja-Hansu
kü tunnus: 79403:002:0061
sihtotstarve: 100% maatulundusmaa
pindala: 16.4 ha

| ANDMED PLANEERITAVATE KRUNTIDE KOHTA sh ehitusõigus ja oulisemad arhitektuurinõuded | | | | |
|--|---|----------------------------------|------------------------|-----------------------------|
| | Pos 1 - Erikniiidu | Pos 2 | Pos 3 | Pos 4 |
| krundi püstisooni nr (ja nimi) | 4 Kk | - | - | - |
| hoone suurim lubatud arv krundil | 1500 m ² | - | - | - |
| hoonele suurim lubatud ehitusalune pindala m ² | hoonele suurim lubatud kõrgus | harja kõrgus kuni 3 m maapinnast | - | - |
| hoonele suurim lubatud kõrgus | 2 (katusekõrgusega) | - | - | - |
| lubatud korruselisus | 20 - 35* | - | - | - |
| katusekalle | krõhv, puht, kiv | - | - | - |
| välisviimistluse materjalid | keelatud imiteerivate materjalide kasutamine | - | - | - |
| katusekate materjalid | katusekivi, bituumensindal | - | - | - |
| hoonele min tulepüstitusklass | roostekava-punane, pruun, hall | - | - | - |
| TP-3 | - | - | - | - |
| krundi kasutamise sihtotstarve | 95% 0010, Elamu (EE) 5% 007, Transpordimaa (L) | 100% 0051, Üldmaa (Üm) | 100% 0051, Üldmaa (Üm) | 100% 007, Transpordimaa (L) |



TINGMÄRGID:

- PLANEERITAVA ALA PIIR
- SÄILUV KRUNDI/ MAAÜKSUSE PIIR
- PLANEERITUD MAAÜKSUSE PIIR
- LEHTPUUMETS
- ROHUMAA
- OLEMASOLEV MAAPARANUSKRAAV
- LIKVIDEERITUD MAAPARANUSKRAAV
- PLANEERITUD HOONESTUSALA
- ELAMU NÄITLIK EHTUSALA
- PLANEERITUD SÕIDUTE
- PLANEERITUD KERGLIKLUSTEE
- PLANEERITUD KRAAV
- SERVITUUDI SEADMISE VALADUS
- PLANEERITUD PARKIMISKOHAD JA NENDE ARV
- OLEMASOLEV LUUMISKOHT
- KAITSEVÕNDI PIIR
- PLANEERITUD KANALISATSIOONITRASS
- PLANEERITUD VEETRASS
- PLANEERITUD VALGUSTITE ELEKTRILIN
- PLANEERITUD MADALPINGS
- PLANEERITUD DRENAAZITORUSTIK
- PLANEERITUD TRUUBI ASUKOHT
- PLANEERITUD TÄNNAVALGUSTI
- PLANEERITUD ELEKTRI LITUMISKILP
- PLANEERITUD JUURDEPÄÄS MAAÜKSUSELE
- PLANEERITUD PUURKAEVU SANITÄARKAITSEVÕND (10M)
- PLANEERITUD REOVEEPUHASTI KUVA (50M)
- PLANEERITUD TULETÕRJE VEEVÕTUKAEV VEETORUGA
- OLEMASOLEVAD MAAPINNA ABSOLUUTKÕRGUSED
- PLANEERITUD

MÄRKUSED:

- Erikniiidu geodeetilise alusplaan M 1:500 koostas OÜ Brom Maamõõtmine (litsents nr EG-10009077-0001) 25.01.07. a., töö nr G-400. Koordinaadid L-EST1 süsteemis. Kõrgused Balli süsteemis;
- Detailplaneeringu joonise juurde kuulub detailplaneeringu seletuskiri;
- Kaardi paremaks lugemiseks on planeeringuala piiri nihutatud krundi piirilt naabermaüksuste territooriumile.

| | | |
|--|---|--------------------|
| | OÜ TARTU ARHITEKTUURIBÜROO | Objekti asukoht: |
| | Huvitatud isik: OÜ Fertiliisuse Keskus | Tartu maakond |
| | Objekt: Lõmgi külas ASUVA ERIKNIIDU MAAÜKSUSE JA LÄHIALA DETAILPLANEERING | Lõmgi küla |
| | Joonis: PLANEERITUD HOONESTUSALA MAAPARANUSKRAAVI KITSENDUSTE TEHNOVÕRKUDE PLANEERINGUS | Erikniiidu maüksus |
| | Peaarhitekt: Roman Smuškín | Staadium: DP |
| | Planeerija: E. Loo, J. Väine | Kaardi nr. 4 |
| | Projektiühit: A. Ojaraud | Skaala 1:1000 |
| | | Töö nr. AB-17/07 |
| | | Kuupäev 09.2008 |