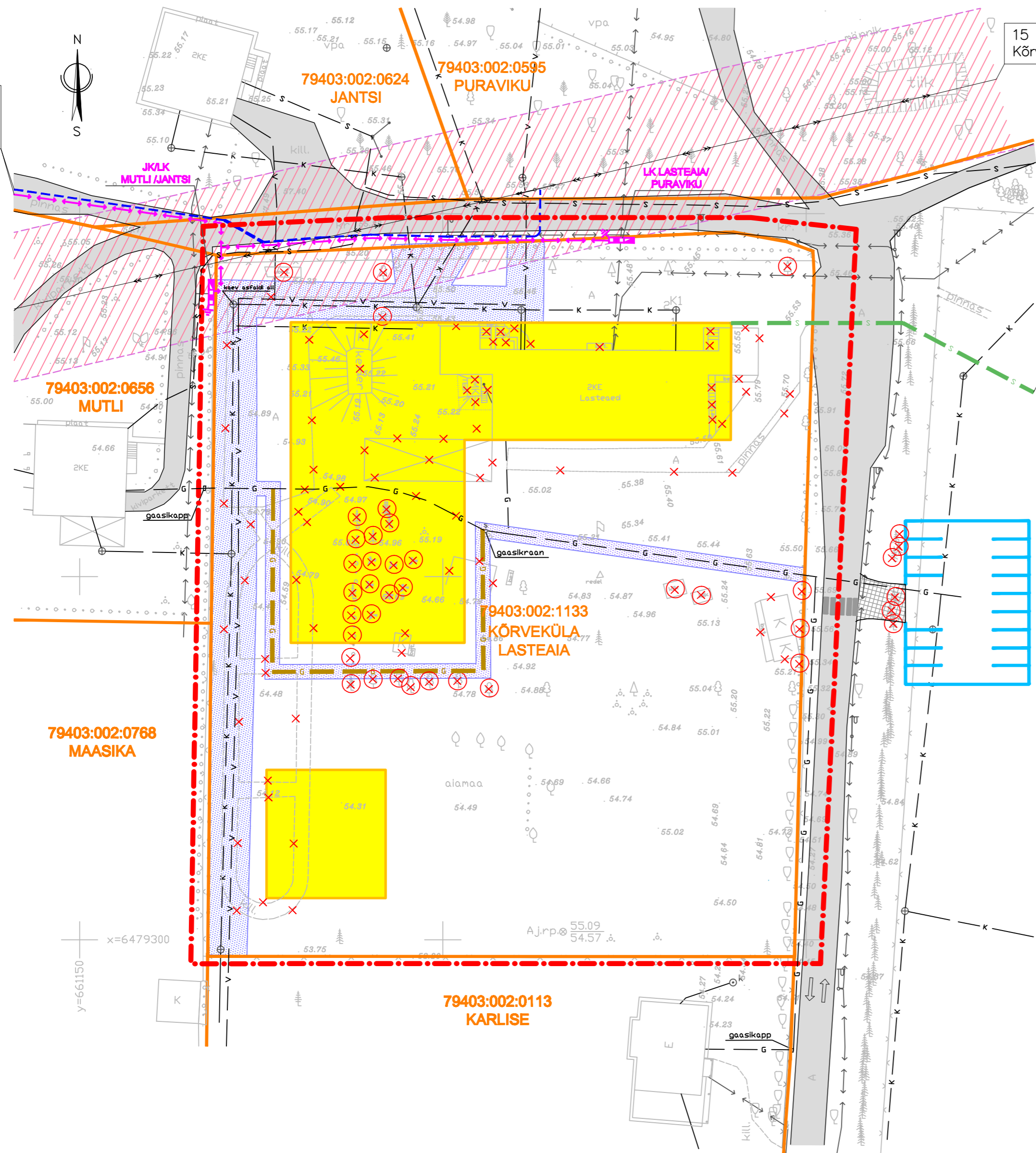


Planeeritud 15 kV elektrikaabli reservtoru ja madalpingekaabel Kade alajaamast

15 kV elektr'i õhuliin Kõrveküla AJ-ist

Planeeritav sidetrass jätkub kuni Kõrveküla ATJ-ini



- - - - - Planeeringuala piirjoon
- — — — — Olemasolev krundipiirjoon
- 79403:002:0595
PURAVIKU
Katastriüksuse nimetus ja tunnus
- Planeeritud hoonestusala
- Olemasoleva elektr'i 15kV õhuliini kaitsevöönd (liini teljest kummalegi poole 10 m)
- Olemasolev tee, liikluskeem, planeeritud ülekäigurada
- Planeeritud tee parklasse
- Planeeritud parkla
- - - - - Planeeritud 0.4kV elektrikaabel
- - - - - Planeeritud 15kV elektrikaabli reservtoru
- ⊗ ⊗ ⊗ Planeeritud jaotuskilp, liitumiskilp, kordusmaandus
- JKLK
MUTLI / JANTSI Planeeritud liitumis- ja jaotuskilbi nimi
- — — — — Planeeritud sidekaabel
- — — — — Planeeritud gaasitrass
- Servituudi seadmise vajadus
- ⊗ ⊗ Planeeritud likvideeritav objekt
- — — — — Säiliv gaasitrass
- — — — — Säiliv veetrass
- — — — — Säiliv kanalisatsioonitrass
- — — — — Säiliv 15 kV elektr'i õhuliin
- — — — — Säiliv madalpinge kaabel

Koordinaadid L-Est' 97 süsteemis
Kõrguse Balti süsteemis
Mõõdistusaeg: 07.12.2006

		Töö nimetus: Kõrveküla alevikus asuva Kõrveküla lasteaia ja lähiala detailplaneering	
Aardla 23B, 50110 Tartu, Tel: 730 5490 www.erkas.ee			
Objekti asukoht:	Tartu maakond Tartu vald Kõrveküla alevik		Mõõtkava:
Planeerija:	Maris Ojamäe	Kaardi nimetus:	Tehnovõrkude planeering
Kontrollis:	Allkrt:	Mõõtkava:	1:500
	Allkrt:	Arhiivi nr:	A-1
		Projekti staadium: Töö nr:	Joonis nr:
		DP DP-13-2007	5