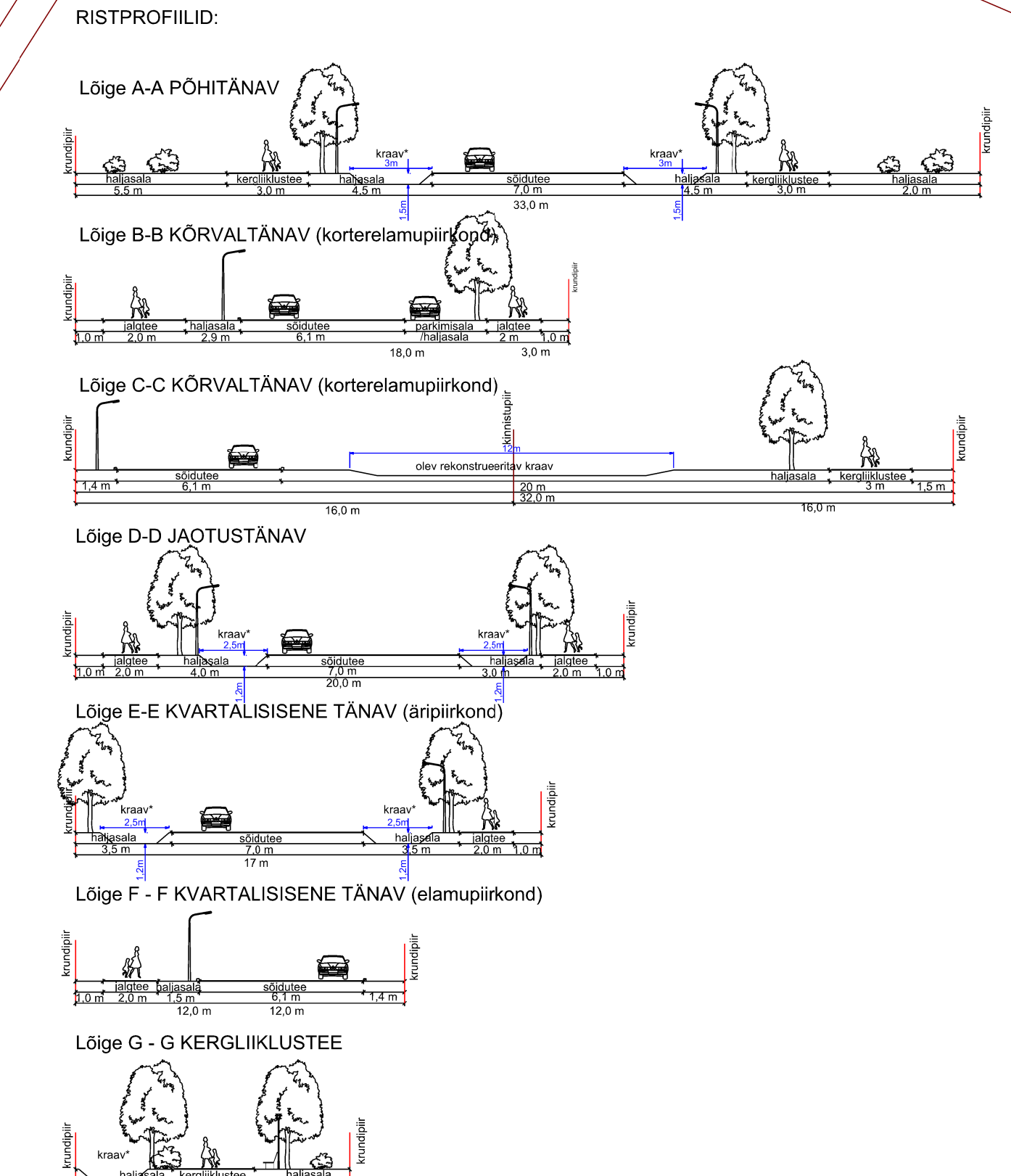
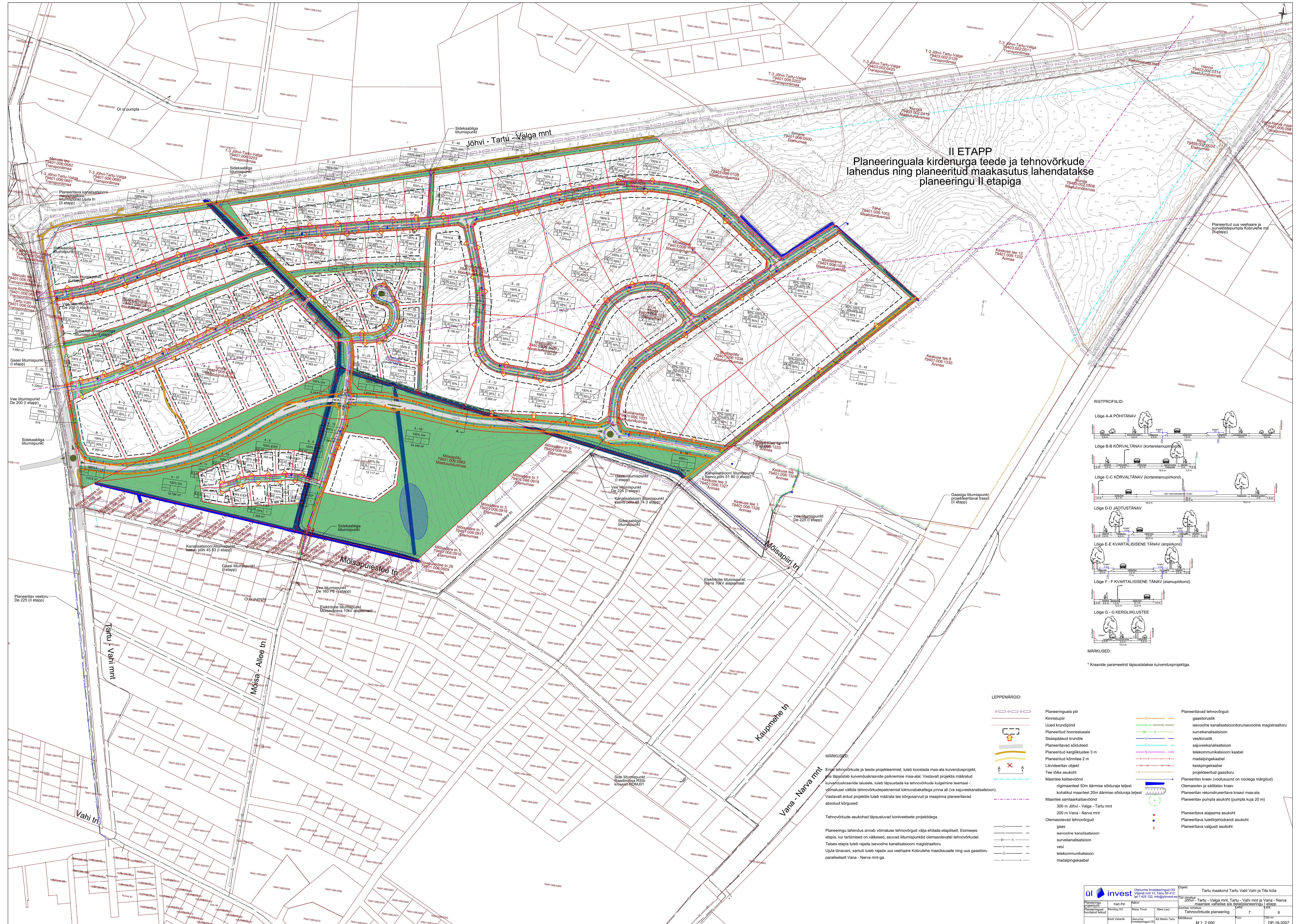


II ETAPP Planeeringuala kirdnurga teede ja tehovõrkude lahendus ning planeeritud maakasutus lahendatakse planeeringu II etapiga



MÄRKUSED:

* Kraavide parameetrid täpsustatakse kuivendusprojektiga.

LEPPEMÄRGID:

- Planeeringuala piir
- Kinnistupiir
- Uued krundpiirid
- Planeeritud hoonesuuala
- Sissepääsude krundid
- Planeeritud sõiduteed
- Planeeritud kõnniteed 3 m
- Planeeritud kõnniteed 2 m
- Likvideeriv objekt
- Tee lõike asukoht
- Maantee kaitsevõnd
- rigidmaanteel 50m äärmise sõiduraja teljest
- kõhalkul maanteel 20m äärmise sõiduraja teljest
- Maantee sanitaarkaitsevõnd
- 300 m Jõhvi - Valga mnt
- 200 m Vana - Narva mnt
- Olemasolevad tehovõrgud
- gaas
- isevoolne kanalisatsioon
- survekanalisatsioon
- veevoolne kanalisatsioon
- telekommunikatsioon
- vesi
- telekommunikatsioon
- madalpingekabel
- Planeeritavad tehovõrgud
- gaasitorustik
- isevoolne kanalisatsioon/isevoolne magistraal
- survekanalisatsioon
- veestorustik
- sajuveekanaliseerimine
- telekommunikatsioon kaabel
- madalpingekabel
- keskpingekabel
- projektiteeritud gaasitorustik
- Planeeritav kraav (voolusõud on noolega märgitud)
- Olemasolev ja säilitatav kraav
- Planeeritav rekonstrueeritav kraav maa-alal
- Planeeritav pumpla asukoht (pumpala kuju 20 m)
- Planeeritav alajaama asukoht
- Planeeritav tuleõnnetusala asukoht
- Planeeritav valgusti asukoht

MÄRKUSED:

Enne tehovõrkude ja teede projekteerimist, tuleb koostada maa-alal kuivendusprojekt, mis täpsustab kuivenduskraavide paiknemise maa-alal. Vastavalt projektis määratud kuivenduskraavide laiusle, tuleb täpsustada ka tehovõrkude külgemine teemaal - võimalusel vältida tehovõrkude paiknemist tolmuvabakattega pinnal (va sajuveekanaliseerimine). Vastavalt antud projektile tuleb määrata tee kõrgusarvud ja maapinna planeeritavad absoluut kõrgused.

Tehovõrkude asukoht täpsustatakse konkreetses projektides.

Planeeringu lahendus annab võimaluse tehovõrkude välja ehitada etapiliselt. Esimeses etapis, kui tarbitakse on valikesed, asuvad liitumispunktid olemasolevatel tehovõrkudel. Teises etapis tuleb rajada iveroolne kanalisatsiooni magistraalrõõm Ujula tänavani, samuti tuleb rajada uus veehaare Kõrbehe maaleksusele ning uus gaasitorustik Vana - Narva mnt-ga.