

VAADE TARTU LINNA POOLT



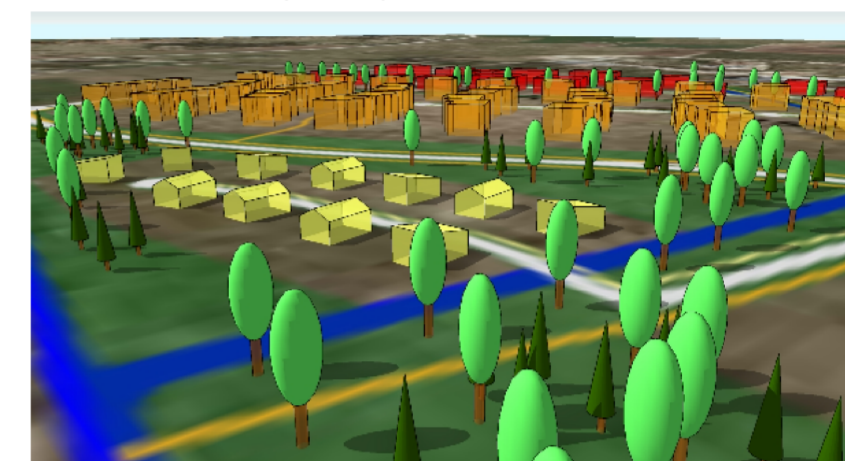
VAADE JÕHVI - TARTU - VALGA MAANTEELT



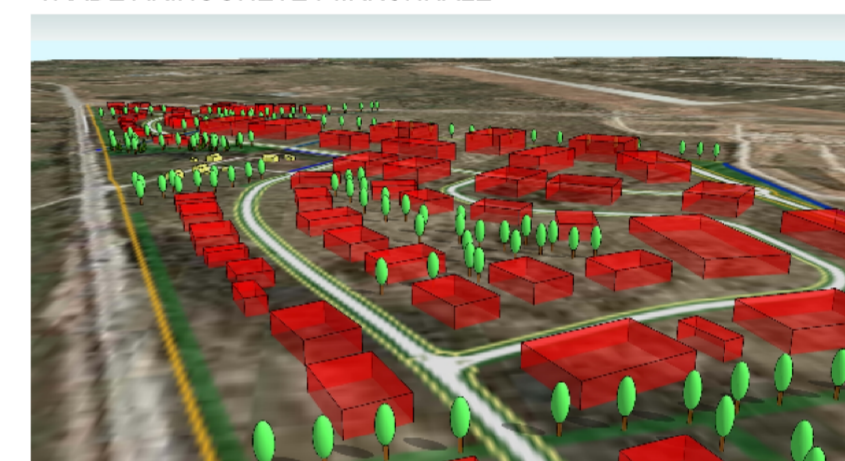
VAADE KORTERELAMU PIIRKONNALE



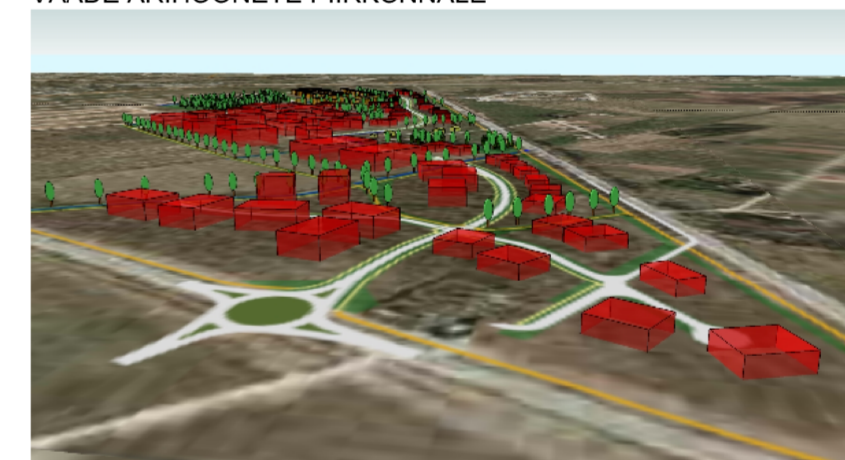
VAADE PEREELAMU PIIRKONNALE



VAADE ÄRIHOONETE PIIRKONNALE



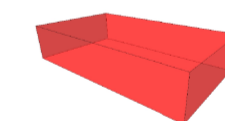
VAADE ÄRIHOONETE PIIRKONNALE



VAADE SOTSIAALMAALE



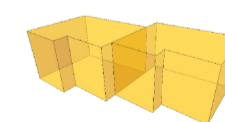
Leppemärgid:



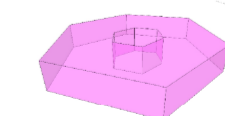
Ärihoone



Pereelamu



Korterelamu



Ühiskondlik hoone

		Ülenurme Investeeringud OÜ Vijandi mnt 13, Tartu 50 412 tel 7 425 122, info@ylinvest.ee		Objekt: Tartu maakond Tartu Vald Vahi ja Tila küla	
Planeeringu projektijuht: Kärt Pill		Allkirj: Marju Truus, Mare Laur		Töö nimetus: Jõhvi - Tartu - Valga mnt, Tartu - Vahi mnt ja Vana - Narva maantee vahelise ala detailplaneeringu I etapp	
Planeeringust huvitatud isikud: Rending OU		Eesti Vabariik, Ülenurme Investeeringud OÜ		Joonise nimetus: Illustreeriv joonis	
		AS Merko Tartu		Lehti: 7	
				Mõõtkava: Kuu: 7	
				Töö nr: DP-18-2007	