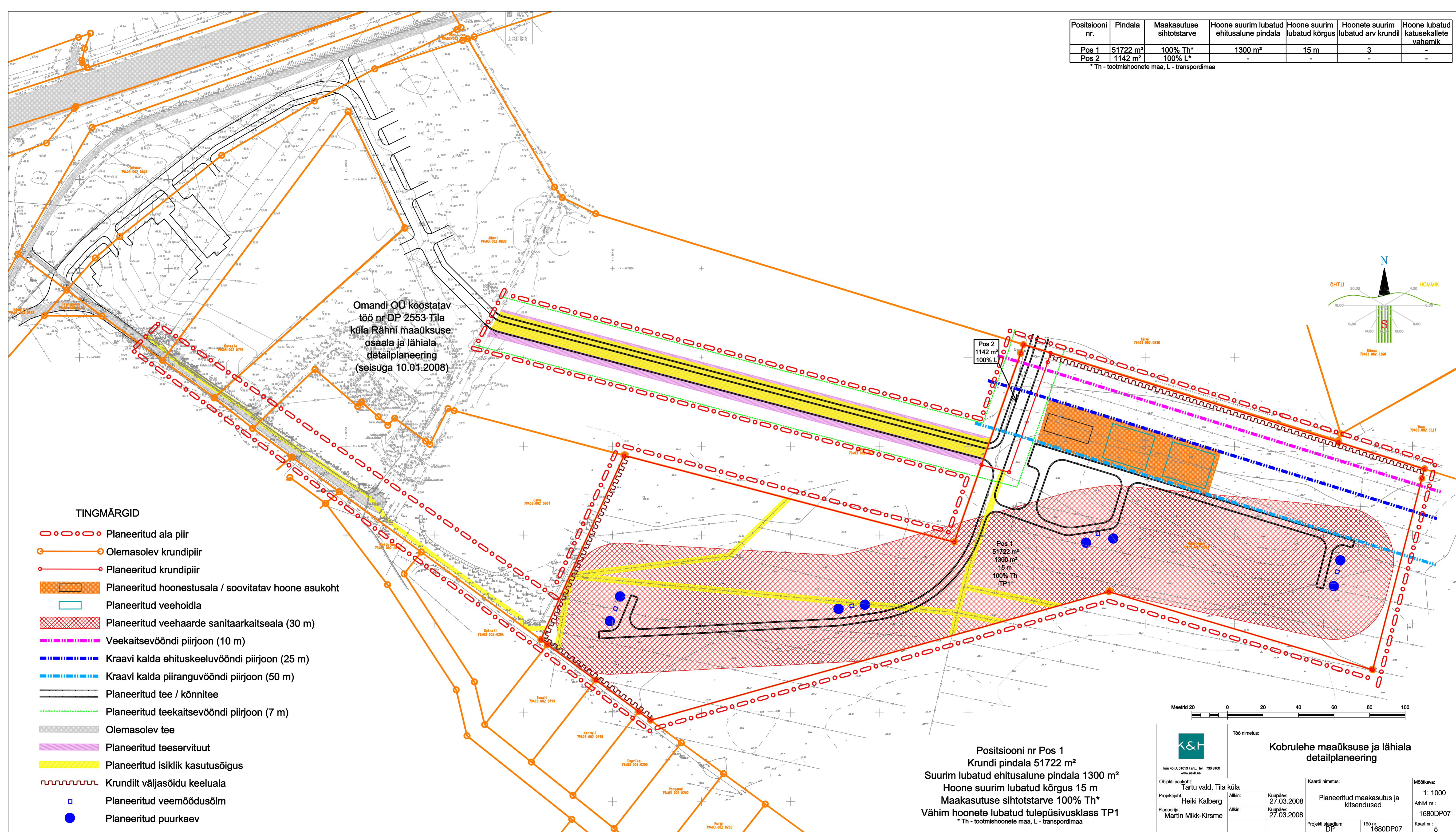


| Positsiooni nr. | Pindala | Maakasutuse sihtotstarve | Hoone suurim lubatud ehitusalune pindala | Hoone suurim lubatud kõrgus | Hoonete suurim lubatud arv krunnil | Hoone lubatud katusekallete vahemik |
|-----------------|----------------------|--------------------------|--|-----------------------------|------------------------------------|-------------------------------------|
| Pos 1 | 51722 m ² | 100% Th* | 1300 m ² | 15 m | 3 | - |
| Pos 2 | 1142 m ² | 100% L* | - | - | - | - |

* Th - tootmishoonete maa, L - transpordimaa



Omandi OU koostatab
töö nr DP 2553 Tila
küla Rähni maaüksuse
osaala ja lähiala
detailplaneering
(seisuga 10.01.2008)

TINGMÄRGID

- Planeeritud ala piir
- Olemasolev krundpiir
- Planeeritud krundpiir
- Planeeritud hoonestusala / soovitatav hoone asukoht
- Planeeritud veehoidla
- Planeeritud veehaarde sanitaarkaitseala (30 m)
- Veekaitsevööndi piirjoon (10 m)
- Kraavi kalda ehituskeeluvööndi piirjoon (25 m)
- Kraavi kalda piiranguvööndi piirjoon (50 m)
- Planeeritud tee / kõnnitee
- Planeeritud teekaitsevööndi piirjoon (7 m)
- Olemasolev tee
- Planeeritud teeservituut
- Planeeritud isiklik kasutusõigus
- Kruntilt väljasõidu keeluala
- Planeeritud veemõõdusõlm
- Planeeritud puurkaev

Positsiooni nr Pos 1
Krundi pindala 51722 m²
Suurim lubatud ehitusalune pindala 1300 m²
Hoone suurim lubatud kõrgus 15 m
Maakasutuse sihtotstarve 100% Th*
Vähim hoonete lubatud tulepüsivusklass TP1
* Th - tootmishoonete maa, L - transpordimaa

Meetrid 20 0 20 40 60 80 100

| | | | | | | | | |
|--|--------------------|------------------|-----------------------|---|---------------------------------------|-------------|-----------|---|
|  Tuvu 45 D, 51013 Tartu, tel: 730 8100 www.kat.ee | | Töö nimetus: | | Kobrulehe maaüksuse ja lähiala detailplaneering | | | | |
| | | Objekti asukoht: | Tartu vald, Tila küla | Kaardi nimetus: | Planeeritud maakasutus ja kitsendused | Mõõtka: | 1:1000 | |
| Projekti juht: | Heiki Kalberg | Allkiri: | Kuupäev: 27.03.2008 | Projekt etapid: | Töö nr: | Arhiivi nr: | | |
| Planeerija: | Martin Mikk-Kirsme | Allkiri: | Kuupäev: 27.03.2008 | | | | 1680DP07 | |
| Projekt etapid: | | | | DP | Töö nr: | 1680DP07 | Kaart nr: | 5 |