

LISAD



TARTU VALLAVALITSUS

Registriindeks 75006486

KORRALDUS

Kõrveküla

25. juuli 2007 nr 324

Tila külas asuva Eha maaüksuse ja lähiala detailplaneeringu algatamine ja lähteülesande kinnitamine ning keskkonnamõju strateegilise hindamise mitteamatamine

Tiit Metsare on 26.06.2007.a esitanud avalduse Tila külas paikneva Eha maaüksuse detailplaneeringu algatamiseks. Planeeringu eesmärgiks on jagada maaüksus kolmeks väikeelamumaa sihtotstarbega krundiks (sh ühele krundile lisaks määrata osaline ärimaa sihtotstarve), määrata kruntidele ehitusõigused üksikelamute ja abihoonete projekteerimiseks ja ehitamiseks ning anda lahendus kruntide haljastusele, heakorrale, juurdepääsuteedele ja tehnovõrkudega varustamisele.

Planeeringu koostamisel lähtutakse säästva arengu printsiipidest ja järgitakse kõrgetasemelise keskkonnakaitse põhimõtteid. Planeeritavate tegevuste realiseerimisel ei ole ette näha olulist keskkonnamõju, samuti ei seata ohtu inimese tervist, kultuuripärandit või vara. Planeeritaval alal ei asu teadaolevalt kaitsealuseid objekte.

Kohaliku omavalitsuse korralduse seaduse § 6 lg 1, Planeerimisseaduse §3, §9, § 10 lg 1, lg 5, lg 7, §12 lg 1 Keskkonnamõju hindamise ja keskkonnajuhtimissüsteemi seaduse §35 lg 1 ja Tartu valla ehitusmääruse alusel Tartu Vallavalitsus

korraldab:

1. Algatada Tila külas asuva Eha maaüksuse ja lähiala detailplaneering.
2. Kinnitada Tila külas asuva Eha maaüksuse ja lähiala detailplaneeringu lähteülesanne vastavalt lisale.*
3. Mitte algatada Tila külas asuva Eha maaüksuse ja lähiala detailplaneeringu keskkonnamõju strateegilist hindamist
4. Korraldus jõustub planeeringu algatamise taotlejale teatavastegemisest.
5. Käesoleva korralduse peale võib esitada Tartu Vallavalitsusele vaide haldusmenetluse seaduses sätestatud korras 30 päeva jooksul arvates korraldusest teadasaamise päevast või päevast, millal oleks pidanud korraldusest teada saada või esitada kaebus Tartu Halduskohtule halduskohtumenetluse seadustikus sätestatud korras 30 päeva jooksul arvates korralduse teatavastegemisest.

Aivar Soop

Vallavanem

*Lisa Tartu vallavalitsuses


Eve Kallas

Vallasekretär


Detailplaneeringu algatamise taotluse esitaja:

Tiit Metsare
Tila küla
Tartu vald

DP- 21- 2007

Tila külas asuva Eha maaüksuse ja lähiala detailplaneeringu
LÄHTEÜLESANNE

Lähteülesande koostaja:
E. Klaassen
vallaarhitekt



Tartu vald 2007

Tila külas asuva Eha maaüksuse ja lähiala detailplaneeringu LÄHTEÜLESANNE

Töö nr DP- 21- 2007

1. Ülesande koostamise alus

Detailplaneeringu koostamise algatamise ettepaneku tegija on Tiit Metsare. Algatamise taotlus nr DP 39 laekus 26.06.2007.a.

2. Detailplaneeringu koostaja

Algatamise taotluse esitaja valikul Planeerimisseaduse § 13 sätestatud tingimustele vastav isik.

3. Planeeringu eesmärk, andmed planeeringuala kohta ja lähteülesande kehtivusaeg

Planeeringu eesmärgiks on jagada maaüksus kruntideks, määrata kruntidele ehitusõigused üksikelamute ja abihoonete projekteerimiseks ja ehitamiseks ning anda lahendus kruntide haljastusele, heakorrale, juurdepääsudele ja tehnovõrkudega varustamisele.

Planeeritava ala pindala on ca 0,9 ha, planeeritava maaüksuse asukoht on näidatud joonisel lisas 1. Vastavalt Planeerimisseadusele tuleb vajadusel planeeringuala ulatust laiendada kuni olemasolevate võrguühendusteni.

Andmed planeeritava maaüksuse kohta:

- nimi- **Eha** maaüksus (katastriüksus nr 79403:002:0348);
- omanik- Tiit Metsare;
- maakasutuse sihtotstarve- 100% väikeelamumaa;
- pindala- 8994m².

Lähteülesanne on kehtiv 18 kuud.

4. Arvestamisele kuuluvad dokumendid

Tartu valla ehitusmäärus;

Tartu valla arengukava;

Tartu valla ühisveevärgi ja –kanalisatsiooni arengukava 2005- 2017;

Tartumaa maakonnaplaneeringu teemaplaneering 'Tartu linna lähialade ja linna vahelised territoriaalsed seosed';

Tartu maakonnaplaneeringu 'Asustust ja maakasutust suunavad keskkonnatingimused';

Tila külas asuva Päeva maaüksuse detailplaneering;

Koostamisel olevad Tila külas asuva Vainu maaüksuse detailplaneering ja Tila külas asuvate Raja, Möisanurme ja Sutemetsa maaüksuste ning lähiala detailplaneering;

Koostamisel olev Tartu valla üldplaneering;

Tartu maakonnaplaneering.

5. Lähteseisukohad planeeringu koostamiseks

Detailplaneeringu koostamise alusplaaniks võtta olemasolevat situatsiooni tõeselt kajastav digitaalselt mõõdistatud geodeetiline alusplaan täpsusastmega 1:500.

Planeeringus esitada andmed alusplaani koostaja kohta- firma nimi, litsentsi nr, töö nr, mõõdistamise aeg. Geodeetiline alusplaani peab olema kooskõlastatud tehnovõrgu valdajatega.

Planeeringuga esitada:

5.1. Planeeringuala kontaktvööndi funktsionaalsed seosed

- lähiümbruse olemasolev ja planeeritud liiklusskeem, juurdepääsud planeeritavatele kruntidele, sõiduteed ja jalakäijate/jalgratturite liikumissuunad;
- kontaktvööndi kinnistute struktuur, hoonestuse paiknemise, tüübi ja mahu ning ehitusjoonte ülevaade;
- põhjendada planeeringulahenduse sobivust olemasolevasse keskkonda ja seotust kontaktvööndi olemasoleva ja kavandatud tiheasustuskeskkonnaga.

5.2. Olemasoleva olukorra analüüs

Esitada ülevaade olemasolevast olukorrast planeeringualal:

- planeeritava ala piir ja maaüksuste piirid (sh naabermaaüksuste piirid vähemalt 20m ulatuses väljaspool planeeritavat ala);
- planeeritava ja naabermaaüksuste sihtotstarbed ning pindalad;
- planeeringualal asuvate või sellele ulatuvate kitsenduste asukoht;
- senised kokkulepped maakasutuse kitsenduste kohta;
- olemasolevat olukorda iseloomustavad muud andmed.

5.3. Planeeritava maa-ala kruntideks jaotamine

Olemasoleva maaüksuse baasil moodustada:

- väikeelamumaa sihtotstarbega krundid suurusega mitte alla 1500m²;
- olemasolev majapidamine planeerida soovitavalt tervikkrundile, mille pindala võib olla suurem;
- transpordimaa krunt/krundid avalikult kasutatava juurdepääsutee tarvis.

Anda maakasutuse koondtabel.

5.4. Kruntide ehitusõigus

- kruntide kasutamise sihtotstarbed- väikeelamumaa, ärimaa (lubatud osaliselt krundi kasutamise sihtotstarbes), transpordimaa;
- hoonete suurim lubatud arv krundil- uutel kruntidel kaks (1 üksikelamu ja 1 abihoone), olemasoleva majapidamise hooned on lubatud säilitada ja lubatud näha ette täiendav ehitusõigus abihoonetele;

Graafilises materjalis fikseerida elamu soovituslik asukoht.

- ehitiste kasutamise otstarbed- üksikelamu ja majapidamisabihoone, laohoone;
- hoonete suurim lubatud ehitusalune pindala- uutel kruntidel 300 m², olemasoleva majapidamise hoonete ehitusalune pindala võib olla suurem kuid krundi täisehitus ei või ületada 20%;
- hoonete suurim lubatud kõrgus- harja kõrgus kuni 8.5 m maapinnast. Planeeringus anda ka lubatud vähim hoone kõrgus.

5.5. Kruntide hoonestusala piiritlemine

Detailplaneeringuga määrata ära krundi hoonestusala so ala, mille piires võib rajada krundi ehitusõigusega määratud hooned. Planeeringus sätestada tingimus, et väljapoole hoonestusala on hoonete püstitamine keelatud. Hoonestusalad siduda kruntide piiridega.

5.6. Tee maa-alad, liiklus- ja parkimiskorraldus

- tee maa-ala piirid (punased jooned) ja selle elementide kirjeldus ja laiused (ristprofiil);

Mitte planeerida teekoridori laiust alla 12m.

- jalakäijate/jalgratturite liikumisalad;
- kruntidele tee maa-alalt juurdepääsude asukohad, lubatavad pöörded teealt või krundipiiride osad, kust väljasõitude rajamine on keelatud;
- tee kõrgusarvud iseloomulikes kohtades, mida hilisemal projekteerimisel aluseks võetakse;
- liikluskorralduse põhimõtted;
- parkimiskorraldus, krundi planeeritavale kasutusotstarbele ja hoonestusele vastav parkimiskohtade arv koos vastava arvutusega.

Võtta aluseks Eesti Standardist EVS 843:2003 tulenev parkimisnormatiiv äärelinna kohta. Parkimine lahendada oma krundil.

Tuua välja avalikku kasutusse planeeritud maa-alad, mille avalikult kasutatavaks teeks määramine toimub teeseaduses sätestatud korra alusel. Määrata tee kaitsevööndi ulatus.

5.7. Haljastuse ja heakorrastuse põhimõtted

Detailplaneeringuga tuleb määrata nõuded haljastuse ja heakorrastuse edasiseks projekteerimiseks arvestades järgmist:

- määrata säilitatav ja likvideeritav haljastus;
- määrata planeeritav kõrg- ja madalhaljastus;
- määrata heitlehiste ja igihaljaste puude ja põõsaste osakaal;
- määrata vajadusel haljastuse rajamise keelualad;
- määrata kruntide piirete materjal, kõrgus, tüüp;
- määrata vertikaalplaneerimise lahendus (maapinna kõrguse muutmine, vajadusel uute absoluutkõrguste määramine, sademete vee ärajuhtimine).

5.8. Ehitistevahelised kujad

Hoonestusalade ja muude objektide asukoha määramisel tuleb arvestada kehtivaid kujasid.

5.9. Tehnovõrkude ja –rajatiste asukohad

- olemasoleva olukorra kirjeldus;
- planeeritavate hoonete ja rajatiste tehnovarustuse arvestuslikud põhinäitajad ja põhimõtteline lahendus (veevarustus, heitvee ja sademete vee ärajuhtimine, soojavarustus, elektrivarustus, välisvalgustus, sidevarustus);
- lubatud või keelatud lahendused hoonete ja rajatiste tehnovarustuse tagamisel;

Võrkude lahendus siduda kehtestatud ja koostamisel olevate detailplaneeringutega arvestavalt. Näha ette liitumine ühisveevärgi- ja kanalisatsiooniga, lokaalsete süsteemide planeerimine uute hoonete varustamiseks keelatud.

- tehnovõrkudele ja –rajatistele reserveeritud maa-alad;
- tuletõrje veevõtukohtade paiknemine;
- tehnovõrkude koondtabel (planeeringu algatamise eelsed ja planeeringuga kavandatavad tehnovõrgud- maht meetrites).

5.10. Keskkonnatingimuste seadmine planeeringuga kavandatu elluviimiseks ning vajaduse korral ehitiste määramine, mille ehitusprojekti koostamisel on vaja läbi viia keskkonnamõju hindamine või riskianalüüs

Määrata jäätmekäitluse korraldamine.

5.11. Vajaduse korral ettepanekud kaitse alla võetud maa-alade ja üksikobjektide kaitsereežiimi täpsustamiseks, muutmiseks või lõpetamiseks, ettepanekud maa-alade või üksikobjektide kaitse alla võtmiseks

Vajadus puudub.

5.12. Vajaduse korral miljööväärtusega hoonestusalade määramine ning nende kaitse- ja kasutustingimuste seadmine

Vajadus puudub.

5.13. Arhitektuurinõuded ehitistele

- lubatud korruselisus- kuni 2 maapealset korrust;

Hoonete põhimahu korruselisus fikseerida konkreetse arvuna, mitte anda vahemikuna.

- katusekalde- ühele krundile mitte planeerida katusekalde vahemikku laiemalt kui 15°, katusekalde määramisel arvestada olemasoleva situatsiooni ja kontaktvööndis kehtivate ja koostamisel olevate detailplaneeringutega;
- harjajoone suund- määrata planeeringuga;
- katuse tüüp- kelpkatus või viilkatus;
- katusekatte materjalid- katusekivi, bituumen-sindel või plekk, määratleda ka värvitoonid, lubatud kuni 2 erinevat värvitooni;
- välisviimistluse materjalid- lubatud kivi, krohv ja puitlaudis ning nimetatud materjalide koos kasutamine;

Keelatud on imiteerivate materjalide (plastvooder jmt) kasutamine ning ümarpalkmaja ehitamine.

- kohustuslik ehitusjoon- määrata planeeringuga;
- +/- 0.00 sidumine.

5.14. Servituutide vajaduse määramine

Detailplaneeringu koostamise käigus määrata vajadusel realservituutide ja isiklike servituutide seadmise vajadus.

5.15. Vajaduse korral riigikaitse otstarbega maa-alade määramine

Vajadus puudub.

5.16. Kuritegevuse riske vähendavate nõuete ja tingimuste seadmine

Detailplaneeringu koostamise käigus arvestada kuritegevuse riske vähendavate nõuetega (Eesti standard EVS 809- 1:2002). Anda põhimõtted edasiseks projekteerimiseks.

5.17. Muud seadustest ja teistest õigusaktidest tulenevad kinnisomandi kitsendused ning nende ulatus

Täpsustada planeeringuga.

5.18. Planeeringu kehtestamisest tulenevate võimalike kahjude hüvitaja

Täpsustada planeeringuga.

5.19. Majanduslikud võimalused planeeringu elluviimiseks

Täpsustada teede, üldkasutatavale alale kavandatud haljastuse, välisvalgustuse ja vihmavee ärajuhtimissüsteemi ning muude tehnovõrkude väljaehitamise seosed kruntide hoonestamisega.

Planeeringus sätestada, et planeeringualal edaspidi koostatavad ehitusprojektid peavad olema koostatud vastavalt Eesti Vabariigis kehtivatele projekteerimismäärustele ja heale projekteerimistavale ning ehitusprojekt (selle osad) peab olema koostatud või kontrollitud Ehitusseaduse § 41 toodud nõuetele vastava isiku poolt.

Planeeringu rakendamise ossa märkida tingimus, et enne ei väljastata ehituslubasid hoonetele kui on välja ehitatud planeeringu(te)järgsed teed, tehnovõrgud ja –rajatised.

Esitada kruntide aadressite ja tee nime ettepanek.

5.20. Lähtetingimuste muutmine

Kui planeeringu koostamise käigus muutuvad lähteseisukohad ulatuses, mis ei muuda planeeringu põhilahendust ning Tartu Vallavalitsus on muudatustega nõustunud, ei kuulu lähteülesanne muutmisele.

6. Detailplaneeringu koosseisus esitatavad kaardid ja joonised

1. Situatsiooniskeem, M 1: 10000;
2. Planeeringuala kontaktvööndi funktsionaalsed seosed M 1: 2000;
3. Olemasolev olukord M 1: 500;
4. Planeeringu põhikaart koos kitsendustega M 1:500;
5. Tehnovõrkude planeering M 1: 500;
5. Detailplaneeringu lahendust illustreeriv joonis.

Vajadusel võib esitada täiendavaid kaarte, kõik detailplaneeringu kaardid peavad olema selged ja arusaadavad.

7. Koostöö detailplaneeringu koostamisel

Planeeringu koostaja kaasab planeeringu koostamise planeeritava maa-ala kinnisasjade omanikud ning olemasolevate või kavandatavate tehnovõrkude omanikud või valdajad ning teeb koostööd teiste asjast huvitatud isikutega (naaberkinnistute omanikud). Koostöö toimumine (kooskõlastus või kirjalik seisukoht) tuleb planeeringus fikseerida.

8. Nõuded detailplaneeringu kooskõlastamiseks ja läbivaatamiseks

Detailplaneering esitada enne kooskõlastamist põhilahenduse ja tehnovõrkude lahenduse läbivaatamiseks ning lähteülesandele vastavuse kontrollimiseks Tartu Vallavalitsusele.

Kui detailplaneeringu kooskõlastamise ajaks puudub vallal kehtiv üldplaneering, tuleb kooskõlastuste vajadus määrata maavanemal. Kui detailplaneeringu kooskõlastamise ajaks on vallal olemas kehtiv üldplaneering, tuleb detailplaneering kooskõlastada:

- Lõuna- Eesti Päästkeskusega;
- Tartu Maaparandusbürooga;
- Tartumaa Keskkonnateenistusega.

Tekstilises osas esitada kooskõlastuste kokkuvõte, kus näidata, millisel kaardil/leheküljel kooskõlastus asub, kooskõlastatava instantsi nimi ja kooskõlastuse kuupäev, märkused ning kooskõlastaja nimi ja ametinimi. Kooskõlastused võtta kahele planeeringu eksemplarile.

Juhul kui avaliku väljapaneku ja arutelu tulemuste alusel tehtud paranduste tõttu muutuvad planeeringu põhilahendused, on vajalik hankida uued kooskõlastused.

9. Detailplaneeringu vormistamine

Detailplaneering vormistada soovitavalt Keskkonnaministeeriumi poolt välja antud soovituslike tingmärkidega. Maakasutuse sihtotstarbed esitada Vabariigi Valitsuse 24. jaanuari 1995.a määruses nr 36 "Katastriüksuse sihtotstarvete liigid ja nende määramise alused" sätestatud korra alusel. Lubatud ehitise kasutamise otstarbed

määrata majandus- ja kommunikatsiooniministri 26. novembri 2002.a määruse nr 10 Ehitise kasutamise otstarvete loetelu` alusel.

Planeeringu kaust panna kokku vastavalt lähteülesandele. Materjalide järjestus esitada järgnevalt.

- tiitelleht;
- planeeringu seletuskiri;
- graafiline materjal e kaardid;
- lisad (algatamise korraldus, lähteülesanne, algatamise taotlus, kirjavahetus, tehnilised tingimused ja muud planeeringuga seotud dokumendid).

Kõik kausta kuuluvad lehed sh kaardid, kirjavahetuse koopiad ja muud planeeringuga seotud dokumendid nummerdada ja vastav numeratsioon esitada sisukorras.

10. Detailplaneeringu avalikustamine

Detailplaneeringu avalikustamine toimub vastavalt Tartu valla ehitismääruses ning Planeerimisseaduses sätestatud korrale.

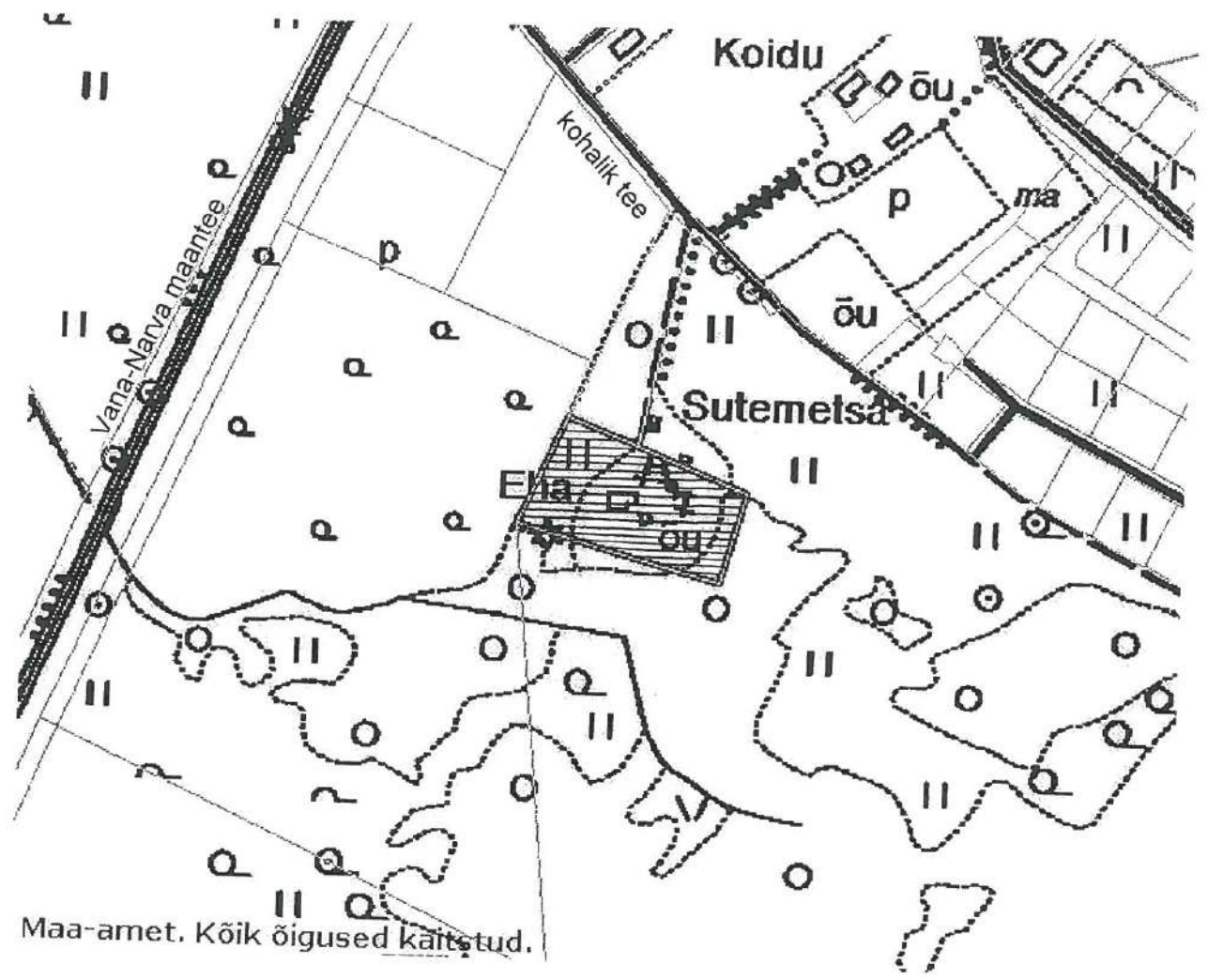
Planeering esitada Tartu Vallavalitsusele vastuvõtmiseks ja avaliku väljapaneku korraldamiseks kahes eksemplaris.

11. Detailplaneeringu kehtestamine

Detailplaneering esitada Tartu Vallavalitsusele kehtestamise korraldamiseks 4 eksemplaris paberkandjal (sh 2 originaaleksemplari) ja kogu planeering digitaalsel kujul CD-l (joonised pdf, dgn ja dwg failina, tekstiline materjal doc failina).

Lisa 1
Planeeringuala skeem
M 1:5000

 planeeritav ala



Lisa 1
KINNITATUD
Tartu Vallavalitsuse 31. augusti 2005.a
korraldusega nr 390

DETAILPLANEERINGU KOOSTAMISE ALGATAMISE ETTEPANEKU TAOTLUS	
TARTU VALLAVALITSUS KÖRVEKÜLA Tartu vald Tartumaa	
TAOTLUSE NR DP... 33	TAOTLUS REGISTREERITUD ... 26.06.2007
ÜLDANDMED (palume täita trükitähtedega)	
Taotluse esitaja ja volitatud isik. Juriidilise isiku puhul ärinimi, registrikood ja esindaja nimi. Füüsilise isiku puhul nimi. TIIT METSARE	
Postiaadress/ telefon/ e-mail TARTUMAA, TARTU VALD, TILA KÜLA, EHA 60532 TEL. 50 24 351, tiit.metsar@neti.ee	
PLANEERINGUGA TAOTLETAV (palume täita trükitähtedega)	
Planeeringu koostamise eesmärk EHA KINNISTU JAGAMINE 2KS VÄIKELAMUMAA 1KS EE+ A-lamumaa ja elaniku juurde ehitatava loohone, üksikela- muti ja abihoonete ning arstitarbe loohone ehitami- sks ja projektarvustiks ning juurde pääsute lahendamiseks	
Planeeringuala aadress ja olemasoleva olukorra kirjeldus (maaüksuse olemasolev aadress, suurus, sihtotstarve, olemasolevad hooned ja maa-ala üldine iseloomustus) TARTU VALD, TILA KÜLA, EHA (KÜ TUNNUS 79403:002:0348), 8994 m ² , VÄIKELAMUMAA, KINNISTU ASUB OLEMASOLEV ELAMU KOOS ABIHOONEGA	
Maa-ala kruntideks jagamine ja/või krundipiiride muutmine, moodustatavate kruntide ligikaudne suurus 2 KRUNTI SUURUSEGA CA 1500 m ² , 1 KRUNT CA 6000 m ² ,	
Krundi kasutamise soovitud sihtotstarve ja ehitise kasutamise otstarve Anda krundi kasutamise sihtotstarbe %. Ühele krundile võib määrata kuni 3 kasutusotstarvet täpsusastmega mitte alla 5%. MOODUSTATAKSE 2 - EE VÄIKELAMUMAA SIHTOTS- TARBEGA KRUNTI, VAJADUSEL JUURDEPÄASUTE TAKS L-TRANSPORDIMAA SIHTOTSTARBEGA KRUNT 1 KRUNT, EE + A L10 - 20% TÄPSELT MÄÄRATAKSE DE- (20-20%) Lammutatavad hooned ja rajatised TAILPLANEERINGUGA).	

Säilitatavad hooned ja rajatised

OLEMASOLEV
ELAMU

Rekonstrueeritavad või ümberehitatavad hooned või rajatised

OLEMASOLEV ABIHOONE REKONSTRUEERITakse

Uute ehitiste arv, hoonete korruselisus/ kõrgus maapinnast, jaotus põhi- ja abihooneteks

ca 1500 m² KRUNTIDEL - ELAMU + ABIHOONE ca 6000 m²
SUURUSEGA KRUNDIL ELAMU (OL OL) + 3 ABIHOONET
ELAMUL JA ABIHOONETEL 2.5 M MAAPINNAST MAK-
SIMAALS. ELT; KUNI 2 KORRUST

Olemasolevate ja uute hoonete ligikaudne ehitusalune pindala krundil

ca 1500 m² SUURUSTEL KRUNTIDEL 300 m² CA 6000 m²
KRUNDIL - 1000 m² KOOS ABIHOONETEGA (GARAAZ,
HAHOONE - arhitekti kabinett, KUUR)

Soovitud arhitektuursed tingimused hoonetele (katuse harjajoon, katuse kalle, välisviimistluse materjalid, piirete tüübid, ehitusjoon jne)

LAHENDATAkse DETAILPLANEERINGU GA KOOSTOOS
KORVAL MAARUSTE DETAILPLANEERINGU GA

Võimalikku keskkonnaohtu kujutavad rajatised

Tehnovõrkudega varustatus

	veevarustus	kanalisatsioon	soojavarustus	side	elekter
olemasolev	X	X	X		X
planeeritav	X	X	X		X
vajaduse suurendamine					

Servituutide vajadus

Parkimise lahendus (olemasolev/ planeeritav), parkimiskohtade arv ja asukoht

LAHENDATAkse KRUNDISISESELT VASTAVALT
STANDARDILE

Juurdepääsud kruntidele

LAHENDATAkse KAS LÄBI OL OL KRUNDI VÕI
KOOSTOOS SUTEMETSA KINNISTU DETAILPLANEERINGU GA

Säilitatavad/ likvideeritavad puud, põõsad, heakord

KINNISTU IDAOSAS OLEV KÕRGHALJASTUS KORRAK-
TATAKSE, VÕIMALUSEL SÄILITATAKSE ELUJÕULISED
PUUD

Taotlusele lisatavad materjalid (volikiri, katastriüksuse plaan, tehnoõrkude tehnilised tingimused, eskiis jne)

ESKIIS,

MÄRKUSED

Käesoleva taotluse esitamisega võtab taotleja teadmiseks:

1. Vastavalt Planeerimisseaduse § 10 lg 6 tuleb asjast huvitatud isikul sõlmida kohaliku omavalitsusega leping detailplaneeringu koostamise kohta kui detailplaneeringu algatamist taotletakse erahuvides;
2. Vastavalt Ehitusseaduse § 13 tuleb taotlejal vajadusel sõlmida kohaliku omavalitsusega leping teede ning tehnoõrkude ja rajatiste väljaehitamise kohta;
3. Taotleja vastutab esitatud andmete ja dokumentide õigsuse eest.

Omaniku/ volitatud isiku nimi, allkiri ja kuupäev

26.06.2007

TUULI METSARE



☐ Kehtivad kanded

Väljatrükkija: Egle Klaassen Asutus: Tartu Vallavalitsus Kuupäev: 18.7.2007 16:00:04☐

Kinnistusosakond Tartu Maakohtu kinnistusosakond

Jaoskond Tartu maakonna

Uus registriosa number 1481004

Vana registriosa number 14810

Kinnistu nimi EHA

Korteri nr

Õigsuse mäрге Elektrooniline registriosa omab õiguslikku tähendust: 23.01.2006

Teade Alates 21.11.2005 lisati Tartu maakonna kinnistute numbritele lõppu tunnus 04 Täpsemalt aadressilt :http://www.eer.ee/kinnistu_regnr.phtml

I jagu					
Kande number	Katastritunnus/piiratud asjaõigus	Koosseis/piiratud asjaõigus	Pindala	Kande alus	Kande kehtivus
1	79403:002:0736	Elamumaa, Tartu vald, Tila küla	1,4 ha	Registriosa avamisel 17.12.1999 kinnistamisavalduse alusel sisse kantud 01.03.2000. Kohtunikuabi A.Perv	kustutatud
1	79403:002:0736	elamumaa, Tartu vald, Tila küla, Eha.	1,39 ha	05.10.2004 maakatastri teatise alusel sisse kantud 18.10.2004. Kohtunikuabi L.Saarnits	kustutatud
1	79403:002:0348 79403:002:0349	väikeelamumaa, Tartu vald, Tila küla, Eha. väikeelamumaa, Tartu vald, Tila küla, Päeva.	8994 m2 4914 m2	05.10.2004 maakatastri teatise alusel sisse kantud 20.10.2004. Kohtunikuabi L.Saarnits	kustutatud
1	79403:002:0348	väikeelamumaa, Tartu vald, Tila küla, Eha.	8994 m2	Kandest nr 3 osa eraldatud ja avatud kinnistu nr 30410. Jääk kanne nr 4. 14.10.2004 kinnistamisavalduse alusel sisse kantud 20.10.2004. Kohtunikuabi L.Saarnits	kehtiv
2	Tähtajatu ja tasuta teeservituut, mis on kantud registriosa nr 30410 3. jakku.			14.10.2004 kinnistamisavalduse alusel sisse kantud 20.10.2004. Kohtunikuabi L.Saarnits	kehtiv
II jagu					
Kande number	Omanik	Kande alus		Kande kehtivus	
1	Tiit Metsare (isikukood 36007022722)	17.12.1999 kinnistamisavalduse alusel sisse kantud 01.03.2000. Kohtunikuabi A.Perv		kehtiv	
III jagu					
Kande number	Kanne	Kande alus		Kande kehtivus	
IV jagu					
Kande number	Hüpoteegi kanne	Hüpoteegi summa	Kande alus	Kande aluse hüpoteegi summa	Kande kehtivus
1	Hüpoteek summas kolmsada üheksakümmend tuhat krooni aktsiaseltsi Hansapank (reg.kood 10060701, Tallinn) kasuks. Kinnistu igakordne omanik on kohustatud alluma kohesele sundtäitmisele hüpoteegiga tagatud nõude rahuldamiseks. 12.08.2005 kinnistamisavalduse alusel sisse kantud	390000			kustutatud

24.08.2005. Kohtunikuabi A.Perv					
1	Hüpoteek summas 1 120 000,00 krooni Aktsiaselts Hansapank (registrikood 10060701, Tallinna linn) kasuks. Kinnistu igakordne omanik on kohustatud alluma kohesele sundtäitmisele hüpoteegiga tagatud nõude rahuldamiseks.	1 120 000,00	Sisse kantud 24.08.2005. 28.12.2005 asjaõiguslepingu alusel muudetud 23.01.2006.Kohtunikuabi Lii Hallikvee	1 120 000,00	kehtiv



TARTU VALLAVALITSUS

Registriindeks 75006486

VALLAARHITEKT

Ametlikud Teadaanded

25.07.2007 nr 7-2/1120

25.07.2007 Keskkonnamõjude strateegilise hindamise teade

Tartu Vallavalitsus algatas 25.07.2007.a korraldusega nr 324 Tila külas asuva Eha maatüksuse ja lähiala detailplaneeringu, kinnitas lähteülesande ja keskkonnamõju strateegilise hindamise mitteamatamise ja 25.07.2007.a korraldusega nr 322 Tila külas asuva Kobrelehe maatüksuse ja lähiala detailplaneeringu, kinnitas lähteülesande ja keskkonnamõju strateegilise hindamise mitteamatamise.

Planeeringute koostamisel lähtutakse säästva arengu printsiipidest ja järgitakse kõrgetasemelise keskkonnakaitse põhimõtteid. Planeeritavate tegevuste realiseerimisel ei ole ette näha olulist keskkonnamõju, samuti ei seata ohtu inimese tervist, heaolu, kultuuripärandit või vara.

Tartu valla halduspiirides on otsustajaks Tartu Vallavalitsus. Vallavalitsuse poolne koordinaator on abivallavanem Aimar Leht. Korraldusega saab tutvuda Tartu Vallavalitsuse kantseleis E-R kl 8.00-12.00 ning 13.00-16.00. Tartu Vallavalitsuse aadress on Kõrveküla alevik, Haava sjk, 60501 Tartu maakond, tel 7337750, faks 7337751, e-post [tartuvv @ tartuvv.ee](mailto:tartuvv@tartuvv.ee).

Lugupidamisega,

Egle Klaassen
vallaarhitekt



TARTU VALLAVALITSUS

Registriindeks 75006486

VALLAARHITEKT

25.07.2007 nr 7-2/1121

Tartu Maavalitsus
Riia 15
51010 Tartu

Detailplaneeringu algatamisest teatamine

Lugupeetud Esta Tamm
Maavanem

Planeerimisseaduse § 12 lg 5 ja Tartu valla ehitusmääruse § 5 lg 3 alusel teatan Teile, et Tartu Vallavalitsus algatas 25.07.2007.a korraldusega nr 324 Tila külas asuva Eha maatüksuse ja lähiala detailplaneeringu, kinnitas lähteülesande ja keskkonnamõju strateegilise hindamise mittealgatamise ning korraldusega nr 322 Tila külas asuva Kobrulehe maatüksuse ja lähiala detailplaneeringu, kinnitas lähteülesande ja keskkonnamõju strateegilise hindamise mittealgatamise.

Lugupidamisega

A handwritten signature in blue ink, appearing to read 'Egle Klaassen'.

Egle Klaassen
vallaarhitekt

Lisa: Tartu vallavalitsuse 25.07.2007.a korraldused nr 322 ja nr 324 koos lisadega.



TARTU VALLAVALITSUS

Registriindeks 75006486

VALLAARHITEKT

Postimees
Gildi 1
51007 Tartu

25.07.2007.a nr 7-2/1122

Palun avaldada ajalehes Postimees alljärgnev kuulutus:

Tartu Vallavalitsus algatas 25.07.2007.a korraldusega nr 324 Tila külas asuva Eha maaüksuse ja lähiala detailplaneeringu, kinnitas lähteülesande ja keskkonnamõju strateegilise hindamise mittealgatamise. Planeeringu eesmärgiks on jagada maaüksus kolmeks väikeelamumaa sihtotstarbega krundiks (sh ühele krundile lisaks määrata osaline ärimaa sihtotstarve), määrata kruntidele ehitusõigused üksikelamute ja abihoonete projekteerimiseks ja ehitamiseks ning anda lahendus kruntide haljastusele, heakorrale, juurdepääsuteedele ja tehnovõrkudega varustamisele. Planeeritava ala suurus kokku on ca 0.9 ha.

Tartu Vallavalitsus algatas 25.07.2007.a korraldusega nr 322 Tila külas asuva Kobrulehe maaüksuse ja lähiala detailplaneeringu, kinnitas lähteülesande ja keskkonnamõju strateegilise hindamise mittealgatamise. Planeeringu eesmärgiks on lahendada Kobrulehe maaüksuse kruntideks jaotamine ja ehitusõiguse andmine uue veehaarde ning teenindavate ehitiste rajamiseks. Lisaks antakse lahendus kruntide haljastusele, heakorrale, juurdepääsuteedele ja tehnovõrkudega varustamisele. Planeeringuala suurus on ca 6 ha.

Tasume arve esitamisel. Leping nr TRT-06/104 15%.

Lugupidamisega,

Egle Klaassen
vallaarhitekt



TARTU VALLAVALITSUS

Registriindeks 75006486

VALLAARHITEKT

Lgp Tiit Metsare
Tila küla
Tartu vald

25.07.2007 nr 7-2/1123

Informatsioon detailplaneeringu algatamise kohta

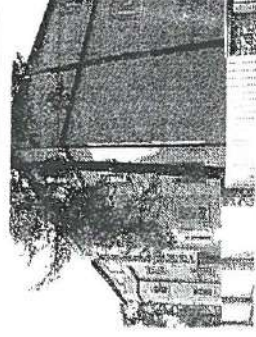
Tartu Vallavalitsus algatas 25.07.2007.a korraldusega nr 324 Tila külas asuva Eha maaüksuse ja lähiala detailplaneeringu, kinnitas lähteülesande ja keskkonnamõju strateegilise hindamise mittealgatamise. Käesolevaga saadame Teile korralduse koos kinnitatud lähteülesandega.

Lugupidamisega,

Egle Klaassen
vallaarhitekt

tel 7337755

tel 53358303



Müüa 4-toal korter (98 m2) Nõmmel renoveeritud majas vaikselt tänaval. Planeering 2 korruusel, saun, suur kõrghallustatud õu, parkimiskoht; 2 900 000 kr, tel 510 4561 Anu.

MATERJAL

Müüa küttepuid. Info tel 523 8674, 744 6656.

Ostak küttepuid (3 m), paberipuid, lehti- ja okaspuupalke. Tel 509 9574.

TEADE

5. augustil kl 14 toimub **EELK Viru-Nigula kirikus koguduse KULGLEERI JUMALATEENISTUS. 1957. a leertilastel palun teatada oma osavõtust tel 329 4546, 5646 0325.**

Lihula mõisa mäel 11. VIII algusega kl 9 Laal. Info tel 477 8191.
Paide Kooperatiivi Tehnikumi erikursuse 1957. a lõpetanud! Saame kokku 18. VIII 2007. Info tel 5192 5756, 733 3287.

TÖÖ

Too Soomes. Vajame ekskavaatori-, rekka-, bussi- ja autojuhte, ehitajaid, maalreid, aianditöölisi, puuseppi. Soovitav soome keele oskus ja eelnev töökogemus. Pakume tööle vastavat palga. Kontakt: Pekka Seikko, tel +3585 0911 3125, 5666 9081 või e-post: agne.estra@mail.ee.

Vajatakse halumasina operaatorit. Tartumaa, Sojamaa, tel 523 8624, 294 6656

saata 10. VIII 2007 aadressil Kuuse 1, 90507 Haapsalu või ammas@hg.edu.ee. Info tel 505 6318.

TEENUSED



Täismuust hauakivi. Uus kogus kvaliteetset kivi. Soodsaim hind Eestis. Tel 736 2735, Tartu, Ringtee 19, www.hauakivi.ee

ÄRITEADE

Tartu Vallavalitsus algatas 25. VII 2007 korraldusega nr 324 Tila külas asuva **Eha maauksuse ja lähiala de-tailplaneeringu, kinnitas lähteüles-ande ja keskkonnamõju strateegilise hindamise mitteamalgatamise**. Planeeringu eesmärgiks on jagada maauksus kolmeks väikealumamaa sihtotstarbe-ga krundiks (sh ühele krundile lisaks määrata osaline ärimaa sihtotstarve), määrata kruntidele ehitusõigused üksikelanute ja abihoonete projekteerimiseks ja ehitamiseks ning anda la-hendus kruntide hallastusele, heakor-rale, juurdepääsuteedele ja tehnovõr-kudega varustamisele. Planeeritava ala suurus kokku on 0,9 ha. Tartu Vallavalitsus algatas 25. VII 2007 korraldu-sega nr 322 Tila külas asuva **Kobrulehe maauksuse ja lähiala de-tailplaneeringu, kinnitas lähteüles-ande ja keskkonnamõju strateegilise hindamise mitteamalgatamise**. Planeeringu eesmärk on lahendada Kobrule-he maauksuse kruntideks jaotamine ja ehitusõiguse andmine uue veehaarde ning teenindavate ehitiste rajamiseks. Lisaks antakse lahendus kruntide hal-jastusele, heakorrale, juurdepääsutee-dele ja tehnovõrkudega varustamisele. Planeeringuala suurus on 0,6 ha.

Ülenurme vallavalitsuse korraldusega nr 233 26 VI 2007 algatati **Räni k Viirpuu 20 kinnistu ja lähiala de-tailplaneering**.

Tartu linnavalitsus

otsustas väljastada

Aine Mõttis

19. X 1931 - 29. VII 2002
5. surma-aastapäeval mälestab tütar Maie perega.



On kõrvus veel su häältekõla ja meele valusalt see päev, kui maha jätsid valud, vaevad ja lahkusid meist jäädavalt...

Elmi Raidvee

Sügav kaastunne poegade Allarile ja Priidule. Lemnard, Veiko, Koit, Ivo, Antti ja Vallo



Mälestame kalleid vanemaid

Elviine Tullinot

29. VII 1917 - 11. IX 1990
August Tullinot
8. VII 1917 - 23. VI 1986
90. sünniaastapäeval. Tütar perega ja teised lähedased



Mälestus püha sinust hinge jääb helge ja hea, meie mõtetes püsib sa üha, elad edasi mete sees. Kallist vanema ja vanavanaema **Veera Lõhmust** mälestavad Ülle, Kaja, Ürmas, Maiko, Edvin ja Anette.

Ja meis kõigs puruneb miski, saanes jäädavalt kadagi kallist ja head. Ainus lootus - kord teispooll jõge me teaks. Kallist ema **Veera Lõhmust** 5. I 1919 - 26. VII 2007 leinab tütar Raili.

Avaldame kaastunnet Helle-Mari Tabole isa **Jaana Arme** surma puhul. Kolleegid SA TÜK Androloogiateaduskusest

Südamlik kaastunne Helle-Maale kalli isa **Jaana Arme** kaotuse puhul. Kaino, Taavi, Indrek ja Rait pereodega



Südamlik kaastunne Kristelile kalli õe **Marju Gavrilova** surma puhul.

Evald Pertlemi

7. I 1922 - 25. VII 2007 kaotusest. Leinavad Asta, Riina, Jan, Märt ja Toomas perega. Hüvastijätt 2. augustil kl 13.30 Parnamae krematooriumis.

Mälestame sõbralikku ja ahvalimis sugulast

Are Roosvaldi

15. VI 1932 - 23. VII 2007

Avaldame südamlikku kaastunnet lesele, lastele pereodega, õdedele ja äärmale. Luchmilla ja Arvu, Tõnis, Urmas, Urmas pereodega

Kesk saabunud suve ja päike-sekuldida nib tee, kust tagasi ei tulda...

Jaana Kuragin

28. V 1952 - 24. VII 2007
Mälestavad omaksed.

Kuigi rohtunud rajad, ei tunne koos vedetud aja

Vabo Leht

21. XII 1936 - 26. VII 2007
Leinavad omaksed.

Ärasaamine 31. skp. kl 14 T krematooriumis Jaama tn. Paltume pärgi mitte tunia



Mälestame kallist

Krista Luhti

Tiia ja Meelis perega

Südamlik kaastunne pojale ema **Ellen Saare** 29. VI 1933 - 26. VII 2007 kaotuse puhul. Töökaaslane Ärasaamine 29. skp. kl. 1. Elva kalmistul.

Süra kaastunne perekond Raidalule isa, vanaisa ja äia **Kalju Kreutzwaldi** surma puhul. Mälestavad Hilja, Enno ja Ardi

Südamlik kaastunne Allar ja I Raidveele pereodega kalli **Helmi Raidvee** surma puhul. PK Oliver ja Tartu Tehnika

Oleme kalli Kariniga, kui ta saadab igavessele unele oma isa **Tarvo Lehiste**

Mälestame endist toredat ja abiv naabrit **Are Roosvaldi** Sügav kaastunne Maretile perit Perekonnad Oras, Väsa, Eichen

Pedimus 28.07.2007



Terav Kera <teravkera@gmail.com>

Tehnilised eeltingimused

1 sõnum

Kristi Järvemäe <Kristi.Jarvemaee@energia.ee>
Saaja: teravkera@gmail.com

28 jaanuar 2008 10:50

EESTI ENERGIA AS
OÜ JAOTUSVÕRGU TARTU REGIOON

TEHNILISED TINGIMUSED DETAILPLANEERINGUKS Nr. 134389

Väljastatud: 28.01.08
Kehtivad kuni: 28.01.10

1. Tehniliste tingimuste taotleja: Maastikuarhitektuuribüroo Terav Kera
OÜ
Taotleja aadress: F.Tuglase 19 Tartu Tartu maakond 51014
Taotleja telefon: 5554 8155

2. Liidetava elektripaigaldise iseloomustus: Tehnilised tingimused
Tehnilised tingimused detailplaneeringuks
Eha MÜ Tila küla Tartu vald Tartumaa

3. Tehniliste tingimustega kehtestatakse liitujale liitumisjuhtmestiku
projekteerimiseks järgmised nõuded :
Võrguühenduse lubatud maksimaalne läbilaskevõime amprites: $3 \times (3 \times 20A) = 3 \times 40A$

Elektriline aadress:
Toitealajaam: Toitefiider: Jaotusalajaam: uus ehitatav 15/0,4
kV Jaotusfiider: uus

Detailplaneeringuga hõlmatud kinnistul on olemasolev võrguühendus 3x20A
kliendil ID 807764 Tiit Metsare.

Detailplaneeringu alal näha Päeva ja Eha kinnistu piirile olemasoleva 0,4
kV liini lähedusse ette koht planeeritavale komplektalajaamale.
Alajaama asukoht planeerida sissesõidutee äärde, selle teenindamiseks peab
jääma ööpäevaringne vaba juurdepääs.

Rajatava alajaama jaoks omaette maa-ala eraldamine pole vajalik, see võib
asuda planeeringuala üldkasutataval maal.

Alajaama toide projekteerida hargnemisega varasema detailplaneeringuga ette
nähtud väljaehitatavast komplektalajaamast (Koidu mü detailplaneering,
Brom Planeeringute OÜ 2004. a. töö nr. DP 0156).

Nimetatud alajaamast alates on vaja paigaldada paralleelselt väljaehitatava
0,4 kV kaabliga reservtoru projekteeritava 15 kV kaabelliini jaoks.

Kaabelliin pikkusega ca 680 m paigaldada piki olemasolevat ja
projekteeritavaid teid kuni uue alajaamani.

Uuele alajaamale ühendatakse hiljem kõrvalasuvale Päeva kinnistule
väljaehitatavad 2 ridaelamut, kokku 12 boksi (Brom Planeeringute 2006. a.
töö nr. DP-38-2005)

Liitumiskilp planeerida planeeritavate eramute kruntide piirile.

Liitumiskilbid peavad olema alati vabalt teenindatavad (Viide- Nõuded
madalpinge kaablivõrgu projekteerimiseks).

Elektritoide liitumispunktist objekti peajaotuskilpi näha ette maakaabliga.

Liitumiskilbist elektripaigaldise peakilpi projekteerib ja ehitab Tarbija
oma vajadustele vastava liini.

Detailplaneeringu koostamiseks vajalike täiendavate andmete saamiseks

pöörduda EE AS-i Jaotusvõrgu Tartu piirkonna võrguehitussektori poole (Valdeko Hirno, tel. 716 8438)

Detailplaneering kooskõlastada EE Jaotusvõrgu Tartu piirkonnaga (E kl. 14-16 Tartu Ilmatsalu 5, tuba 238 , tel 716 8263) ja anda üle 1 eks. valminud projekti tehnoorkude joonisest.

Kooskõlastamise päevaks esitada detailplaneeringu tehnoorkude osa digitaalkujul dwg formaadis aadressil Alo.Ressaar@energia.ee.

Planeeringu tehniline lahendus peab enne kooskõlastamist saama kirjaliku heakskiidu tehnilised tingimused väljastanud isikult.

Väljastpoolt detailplaneeringuala sisenevatele elektriliinidele peab olema sõlmitud OÜ Jaotusvõrk kasuks kirjalik kokkulepe.

Võimalike kitsenduste kohta tuleb tehniliste tingimuste väljastajale Valdeko Hirnole aadressil Valdeko.Hirno@energia.ee saata andmed kitsenduste, kinnistu ja omaniku kohta.

Peale planeeringu kehtestamist, liitumislepingu sõlmimist ja liitumistasu tasumist projekteerib ja ehitab OÜ Jaotusvõrk elektrivõrgu.

Kehtestatud detailplaneeringu olemasolul elektrienergia saamiseks tuleb esitada liitumistaotlus, sõlmida liitumisleping ja tasuda liitumistasu.

Lepingu sõlmimiseks pöörduda Eesti Energia ASi Klienditeenindus poole. § 221. Tehnovõrgu ja -rajatise planeerimise erisused

(1) Tehnovõrgu või -rajatise asukoht määratakse planeeringus tehniliselt ja majanduslikult otstarbekal ning nende kinnisasja omanike, kelle kinnisasjadel planeeritav tehnovõrk või -rajatis paiknema hakkab, huve võimalikult vähesel määral kahjustaval viisil.

(2) Tehnovõrgud ja -rajatised planeeritakse, arvestades olemasolevaid ehitisi, tehnovõrke ja -rajatise ning muid kitsendusi. Kui kinnisasjale tehnovõrgu või -rajatisega võrguühenduse loomiseks on vajalik luua ühendus olemasoleva tehnovõrgu või -rajatisega, mis ei asu planeeritaval maa-alal, siis peab planeeringu algataja laiendama planeeritavat maa-ala selliselt, et planeering hõlmaks kogu loodatavat võrguühendust.

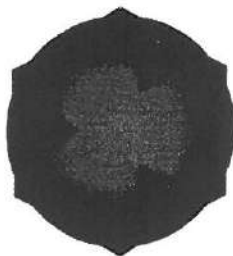
(3) Kui planeeritaval maa-alal hakkab paiknema tehnovõrk või -rajatis, mis kuulub asjaõigusseaduse § 1581 lõikes 1 nimetatud isikutele (avalikes huvides ehitatav tehnovõrk või -rajatis), kaasatakse need isikud detailplaneeringu koostamisse. Planeeringu koostaja teeb nimetatud isikutega koostööd, et määrata avalikes huvides ehitatava tehnovõrgu või -rajatise tehniliselt ja majanduslikult otstarbekas asukoht.

Asjaõigusseaduse § 1581 lõikes 1 nimetatud isikutel on õigus teha planeeringu koostajale ettepanekuid avalikes huvides ehitatava tehnovõrgu või -rajatise planeeritavale maa-alale paigutamise vajaduse ning sellise tehnovõrgu või -rajatise asukoha kohta.

4. Liitumispunkt OÜ-ga Jaotusvõrk asub: Tarbija toitekaabli kingadel liitumiskilbis, mis ei asu võrgettevõtja mastil.

Valdeko-Toivo Hirno
Tartu võrguehitussektori projektijuht

Valdeko-Toivo Hirno
71 68 438



Maastikuarhitektuuribüroo

TERAV KERA OÜ

F.Tugalse 19, Tartu 51 014

tel. 555 481 55

reg. nr. 11319822

e-post: teravkera@gmail.com

a/a: 221034629731

KMKR EE 101116628

Lgp. Olavi Topman

23.07.2008 nr. 50/08

Muru 8-32

Tartu 50303

Teavitame Teid Tartu valla Tila küla Eha maaüksuse ja lähiala detailplaneeringu koostamisest. Nimetatud ala piirneb Teie omanduses oleva Vainu maaüksusega.

Detailplaneeringu koostamise aluseks on Tartu Vallavalitsuse 25. juuli 2007.a. korraldus nr 324 Tila külas asuva Eha maaüksuse ja lähiala detailplaneeringu algatamise ja lähteülesande kinnitamise ning keskkonnamõju strateegilise hindamise mitteamalgatamise kohta.

Planeeringu eesmärgiks jagada maaüksus kruntideks, määrata kruntidele ehitusõigused üksikelamute, abihoonete ja laohoone projekteerimiseks ja ehitamiseks ning anda lahendus kruntide haljastusele, heakorrale, juurdepääsuteedele ja tehnovõrkude varustamisele. Planeeritava ala pindala on ca 0,9 ha.

Informatsiooni detailplaneeringu lahenduse kohta saab telefonil 555 481 55 või e-maili aadressil teravkera@gmail.com.

Lugupidamisega,

Jane Asper

Maastikuarhitekt-planeerija



**Maastikuarhitektuuribüroo
TERAV KERA OÜ**

F.Tugalse 19, Tartu 51 014
tel. 555 481 55
reg. nr. 11319822
e-post: teravkera@gmail.com
a/a: 221034629731
KMKR EE 101116628

50

Lgp. OÜ Piibeleht Arendus

23.07.2008 nr. 51/08

Võru 47 E

Tartu 50111

Teavitame Teid Tartu valla Tila küla Eha maaüksuse ja lähiala detailplaneeringu koostamisest. Nimetatud ala piirneb Teie omanduses oleva Sute metsa maaüksusega. Detailplaneeringu koostamise aluseks on Tartu Vallavalitsuse 25. juuli 2007.a. korraldus nr 324 Tila külas asuva Eha maaüksuse ja lähiala detailplaneeringu algatamise ja lähteülesande kinnitamise ning keskkonnamõju strateegilise hindamise mitteamalgatamise kohta.

Planeeringu eesmärgiks jagada maaüksus kruntideks, määrata kruntidele ehitusõigused üksikelamute, abihoonete ja laohoone projekteerimiseks ja ehitamiseks ning anda lahendus kruntide haljastusele, heakorraale, juurdepääusteedele ja tehnovõrkude varustamisele. Planeeritava ala pindala on ca 0,9 ha.

Informatsiooni detailplaneeringu lahenduse kohta saab telefonil 555 481 55 või e-maili aadressil teravkera@gmail.com.

Lugupidamisega,

Jane Asper

Maastikuarhitekt-planeerija



**Maastikuarhitektuuribüroo
TERAV KERA OÜ**

F.Tugalse 19, Tartu 51 014
tel. 555 481 55
reg. nr. 11319822
e-post: teravkera@gmail.com
a/a: 221034629731
KMKR EE 101116628

Lgp. AS Jõgeva Ehitus
Tallinna mnt. 7
Jõgeva 48305

23.07.2008 nr. 52/08

Teavitame Teid Tartu valla Tila küla Eha maaüksuse ja lähiala detailplaneeringu koostamisest. Nimetatud ala piirneb Teie omanduses oleva Päeva maaüksusega.

Detailplaneeringu koostamise aluseks on Tartu Vallavalitsuse 25. juuli 2007.a. korraldus nr 324 Tila külas asuva Eha maaüksuse ja lähiala detailplaneeringu algatamise ja lähteülesande kinnitamise ning keskkonnamõju strateegilise hindamise mitteamalgatamise kohta.

Planeeringu eesmärgiks jagada maaüksus kruntideks, määrata kruntidele ehitusõigused üksikelamute, abihoonete ja laohoone projekteerimiseks ja ehitamiseks ning anda lahendus kruntide haljastusele, heakorrale, juurdepääusteedele ja tehnovõrkude varustamisele. Planeeritava ala pindala on ca 0,9 ha.

Informatsiooni detailplaneeringu lahenduse kohta saab telefonil 555 481 55 või e-maili aadressil teravkera@gmail.com.

Lugupidamisega,

Jane Asper

Maastikuarhitekt-planeerija



52

TARTU VALLAVALITSUS

VALLAARHITEKT

Tartu Maavalitsus
Riia 15
51010 Tartu

24. juuli 2008 nr 7-2/1245

Detailplaneeringute edastamine täiendavate kooskõlastuste määramiseks

Lugupeetud Esta Tamm
Maavanem

Plancerimisseaduse § 17 lg 3 p 2 kohaselt määrab detailplaneeringule, mis koostatakse maa-alale, mille kohta puudub kehtestatud üldplaneering planeeringu riigiasutuste või maakonna keskkonnateenistusega kooskõlastamise vajaduse maavanem.

Käesolevaga edastame Teile täiendava kooskõlastamise vajaduse määramiseks Lähte alevikus asuva Pargialuse maaüksuse ja lähiala detailplaneeringu ning Tila külas asuva Eha maaüksuse ja lähiala detailplaneeringu.

Lugupidamisega

Egle Klaassen
vallaarhitekt

PR. E. Kloassen
07.08.2008



TARTU MAAVALITSUS

Tartu Vallavalitsus
Kõrveküla
60512 TARTUMAA

Teie 24.07.2008 nr 7-2/1245

Meie 6.08.2008 nr 9-2/1647

Kooskõlastuste määramine Tartu vallas Tila külas asuva Eha maaüksuse ja lähiala detailplaneeringule

Tuginedes planeerimisseaduse § 17 lg 3 p 2 määraran:

Tartu vallas Tila külas asuva Eha maaüksuse ja lähiala detailplaneering vajab kooskõlastamist:

- a. Lõuna- Eesti Päästkeskusega;
- b. Tartu Maaparandusbürooga;
- c. Tartumaa Keskkonnateenistusega juhul, kui planeeringuga kavandatakse lokaalset veevarustust või reoveekäitlust.

Planeerimisseaduse § 16 lõige 1 kohaselt kaasatakse detailplaneeringu koostamisse planeeritava maa-ala kinnisasjade omanikud ja elanikud ning teised huvitatud isikud. Planeeringuala asukohast tulenevalt palun teha planeeringualast koostööd Tartu Linnavalitsusega.

Planeerimisseaduse §22¹ lõik 2 kohaselt tehnovõrgud ja -rajatised planeeritakse, arvestades olemasolevaid ehitisi, tehnovõrke ja -rajatisi ning muid kitsendusi. Kui kinnisasjale tehnovõrgu või -rajatisega võrguühenduse loomiseks on vajalik luua ühendus olemasoleva tehnovõrgu või -rajatisega, mis ei asu planeeritaval maa-alal, siis peab planeeringu algataja laiendama planeeritavat maa-ala selliselt, et planeering hõlmaks kogu loodavat võrguühendust. Planeeringualale avalikus kasutuses olevate teedega ühenduse loomiseks vajalik maa- ala peab kuuluma planeeringuala koosseisu. Planeerimisseaduse §9 lõik 6 kohaselt peab detailplaneeringu koosseisus olema vähemalt üks detailplaneeringu lahendusi illustreeriv joonis, et muuta planeering avalikustamisel ja otsustamisel osalejatele arusaadavamaks.

Lugupidamisega

Tõnu Vesi
maasekretär
maavanema ülesannetes

Lisa: planeering ühes kaustas

Margus Hendrikson 730 5254; margus.hendrikson@tartumaa.ee

TARTU VALLAVALITSUS
SAABUNUD
"07" 08 2008 a.
Nr. 7-2/1245-1



Tartu Veevärk

A K T S I A S E L T S

LIITUMISTINGIMUSED

Detailplaneeringu koostamiseks

Teie 08.07.2008 nr. 549
Meie 08.08.2008 INF/764

Objekt: **Tila küla Tartu vald Eha kinnistu ja lähiala detailplaneering**

Veetarve; kanaliseeritav vesi: **1,0m³/ööp**

Tuletõrje veetarve:

Tehniliste tingimuste taotleja: **Jane Asper, MAB TERA V KERA OÜ**

Taotleja aadress ja telefon: **Tuglase 19 Tartu 51014 tel. 555 48155**

Lähipiirkonnas ei ole Tartu Veevärgile kuulvaid torustikke. Lähimad vee- ja kanalisatsioonitorustikud on Koidu elamurajoonis välja ehitatud kuid need torud kuuluvad arendajale. Koidu elamurajoon kasutab oma puurkaevu vett ning reovee pumpab Tartu linna suunduvasse Kõrveküla survekanalisatsioonitorustikku.

Rainer Maikov
AS Tartu Veevärk
projektijuht

Käesolevad liitumistingimused kehtivad ainult objekti veevarustus- ja kanalisatsiooni detailplaneeringu koostamiseks ning ei anna õigust alustada torustiku ehitustöid!



Terav Kera OÜ
F.Tuglase 19
51014 TARTU

Teie: 24.09.2008 nr.89/08

Meie: 14.10.2008 nr 41-11-1/40623-4

Eha maaüksuse detailplaneering

Tartumaa keskkonnateenistus on läbi vaadanud esitatud parandatud (meie kiri 22.09.2008 nr 41-11-1/40623-2) detailplaneeringu (töö nr DP-22-2008) materjalid ning kooskõlastan selle järgmiste märkustega:

1. Peatükis 5.9 väidetakse, et olemasoleva elamu veevarustus on lahendatud planeeringualast põhjasuunda jääva salvkaevuga. Kaardimaterjal seda ei kinnita ning kaartidel on näidatud, et salvkaev asub planeeringualal ja hoonest läänes.
2. Puurkaevu asukoha kooskõlastus oli Tartumaa keskkonnateenistuse poolt antud lähtudes kinnistul olevast olukorrast. Kuna detailplaneeringuga situatsioon muutub, kaotab puurkaevule antud kooskõlastus kehtivuse ning antud tingimustel puurkaevu rajada ei tohi.
3. Tabelist 8 nähtub, et survekanalisatsioonitorustik on käesolevaks hetkes juba rajatud, kuid seda ei kinnita joonised. Samuti on eeldatavalt tabelis näidatust pikemad planeeritavad vee- ja kanalisatsioonivõrgud, mis on näidatud joonisel 5 (mitte 4 nagu seletuskirjas). Kaustas on kaks joonist nr 3.
4. Peatükis Kanalisatsioon märgitakse ekslikult, et pos 1-l kogutakse reovesi olemasolevatesse kogumismahutitesse. Õige on pos 2.

Lugupidamisega


Jalmar Mandel
Juhataja

Ivo Ojamäe 7302 252



Terav Kera <teravkera@gmail.com>

Fw: Koostöö

2 kirja

Liis Randmets <Liis.Randmets@raad.tartu.ee>
Saaja: teravkera@gmail.com

22 oktoober 2008 8:34

Tere!

Palume seletuskirja ka.

Lugupidamisega
Liis Randmets
planeerija
LPMKO

"Terav Kera"
<teravkera@gmail.com>
20.10.2008 16:21

Kellele
indrek.Ranniku@raad.tartu.ee
Koopia

Teema
Koostöö

Tere!

Lähtuvalt Tartu Maavalitsuse kirjast (lisatud e-mailile), soovime seoses Tila küla Vainu Eha maaüksuse ja lähiala detailplaneeringuga teha koostööd Tartu Linnavalitsusega. Saadame Teile detailplaneeringu põhijoonise, mida palume kommenteerida. Ootame vastukaja.

Lugupidamisega,

Jane Asper
maastikuarhitekt-planeerija
Maastikuarhitektuuribüroo
Terav Kera OÜ
tel. 555 481 55; 7 404 270(See attached file: Eha-maavalituse
kooskõlastuste määramine.jpg)(See attached file: EHA-PÕHIJONIS.pdf)

2 manust



Eha-maavalituse koostölastuste määramine.jpg
419K

 **EHA-PÕHIJONIS.pdf**
936K

Terav Kera <teravkera@gmail.com>

22 oktoober 2008 9:13

Saaja: Liis Randmets <Liis.Randmets@raad.tartu.ee>

Tere!

Saadan lisaks seletuskirja.

Lugupidamisega,
Jane Asper

2008/10/22 Liis Randmets <Liis.Randmets@raad.tartu.ee>

[Osundatud tekst on peidetud]

 **EHA.doc**
1075K



Terav Kera <teravkera@gmail.com>

Fw: Tartu valla Tila küla Eha maaüksuse ja lähiala detailplaneering

1 sõnum

Liis Randmets <Liis.Randmets@raad.tartu.ee>
Saaja: teravkera@gmail.com

7 november 2008 8:47

Asja viide: 2008-24446

	Märkused:	
Kooskõlastused		
04.11.2008 - Liis Randmets/LPMKO/Tartu - Alustatud		
04.11.2008 - Indrek Ranniku/LPMKO/Tartu - Dokument		
on heaks kiidetud		
05.11.2008 - Mati Raamat/LPMKO/Tartu - Dokument		
on heaks kiidetud		
06.11.2008 - Urmas Ahven/LPMKO/Tartu - Dokument		
on heaks kiidetud		

Terav Kera OÜ
F. Tuglase 19
51014 TARTU

Teie 03.11.2008
Meie 04.11.2008 nr
9-1.3/24446

Tartu valla Tila küla Eha maaüksuse ja lähiala detailplaneering

Oleme tutvunud esitatud planeeringumaterjalidega. Meil ei ole esitatud lahendusele ettepanekuid ega vastuväiteid.

Lugupidamisega

Urmas Ahven
Juhataja

Liis Randmets 736 1199
liis.randmets@raad.tartu.ee



TARTU VALLAVALITSUS

Registriindeks 75006486

KORRALDUS

Kõrveküla


19. november 2008 nr 431

Tila külas asuva Eha maaüksuse ja lähiala detailplaneeringu vastuvõtmine ja avalikule väljapanekule suunamine

Võttes aluseks Kohaliku omavalitsuse korralduse seaduse §6 lg 1, Planeerimisseaduse §18 lg 1, lg 2 p 2, lg 6 ja §19 ning Tartu valla ehitusmäärus, Tartu Vallavalitsus

korraldab:

1. Võtta vastu Tila külas asuva Eha maaüksuse ja lähiala detailplaneering vastavalt lisale.*
2. Korraldada Tila külas asuva Eha maaüksuse ja lähiala detailplaneeringu avalik väljapanek.
3. Määrata avaliku väljapaneku kestuseks **1. detsember 2008 kuni 14. detsember 2008** ja kohaks Tartu Vallavalitsuse kantselei.
4. Korraldus jõustub teate avaldamisest ajalehes Postimees.
5. Käesoleva korralduse peale võib esitada Tartu Vallavalitsusele vaide haldusmenetluse seaduses sätestatud korras 30 päeva jooksul arvates korraldusest teadasaamise päevast või päevast, millal oleks pidanud korraldusest teada saada või esitada kaebus Tartu Halduskohtule halduskohtumenetluse seadustikus sätestatud korras 30 päeva jooksul arvates korralduse teatavakstegemisest.



Aivar Soop

Vallavanem

*lisa Tartu Vallavalitsuses



Eve Kallas

Vallasekretär



TARTU VALLAVALITSUS

VALLAARHITEKT

Postimees
Gildi 1
51007 Tartu

19.11.2008 nr 7-2/1968

Palun avaldada ajalehes Postimees alljärgnev kuulutus:

Tartu vallavalitsus võttis 19.11.2008.a korraldusega nr 431 vastu ja suunas avalikule väljapanekule Tila külas asuva Eha maaüksuse ja lähiala detailplaneeringu.

Planeeritav ala paikneb Tartu vallas Tila külas ja hõlmab 0,9ha suurust maa-ala. Detailplaneeringuga on planeeritavale alale moodustatud 2 elamumaa ja 1 ärimaa sihtotstarbega krunt, kruntide suurused on vahemikus 1506m²-4930m². Elamumaa kruntidele on antud ehitusõigused üksikelamute ja abihoonete püstitamiseks, keskmine lubatud ehitusalune pindala krundil on 300m², hooned kuni 2-korruselised, ärimaa krundile on antud ehitusõigus 1 ühekorruselise hoone püstitamiseks maksimaalse ehitusaluse pindalaga 725m².

Tartu vallavalitsus võttis 19.11.2008.a korraldusega nr 432 vastu ja suunas avalikule väljapanekule Vahi külas asuvate Vendi ja Vahi tankla maaüksuste ning lähiala detailplaneeringu.

Planeeritav ala paikneb Tartu vallas Vahi külas ja hõlmab 1,2ha suurust maa-ala. Detailplaneeringuga on Vahi tankla krundile pindalaga 5394m² antud ehitusõigus 2 hoone püstitamiseks, milledest üks hoone on kavandatud 6m kõrgusena, 1-korruselisena, ehitusaluse pindalaga kuni 252m² ja teine hoone 7m kõrgusena, kuni 2-korruselisena, maksimaalse ehitusaluse pindalaga 300m². Vendi krundile pindalaga 6254m² on kavandatud 3 kuni 2-korruselise 9m kõrgust korterelamut.

Detailplaneeringutega saab tutvuda Tartu vallamajas tööpäeviti kell 8.00-16.00, avaliku väljapaneku kestus on **1. detsember 2008 kuni 14. detsember 2008.**

Tartu vallavalitsus algatas 19.11.2008.a korraldusega nr 433 Saadjärve külas asuva Veskinurme maaüksuse osaala detailplaneeringu, kinnitas lähteülesande ja keskkonnamõju strateegilise hindamise mittealgatamise. Planeeringu eesmärgiks on jagada Veskinurme maaüksuse osaala elamumaa sihtotstarbega kruntideks, anda kruntidele ehitusõigused üksikelamute ja abihoonete projekteerimiseks ning ehitamiseks. Lisaks antakse lahendus planeeringuala haljastusele, heakorrale, juurdepääsuteedele, parkimiskorraldusele ja tehnovõrkudega varustamisele. Planeeritava ala pindala on ca 3 ha.

Planeeringu koostamisel lähtutakse säästva arengu printsiipidest ja järgitakse kõrgetasemelise keskkonnakaitse põhimõtteid. Planeeritavate tegevuste realiseerimisel ei ole ette näha olulist keskkonnamõju, samuti ei seata ohtu inimese tervist.

Tartu valla halduspiirides on otsustajaks Tartu Vallavalitsus. Korraldusega saab tutvuda Tartu Vallavalitsuse kantseleis E-R kl 8.00-12.00 ning 13.00-16.00. Tartu Vallavalitsuse aadress on Kõrveküla alevik, Haava sjk, Tartu maakond, tel 7337750, faks 7337751, e-post tartuvv@tartuvv.ee.

Tartu vallavalitsus kehtestas 19.11.2008.a korraldusega nr 430 Lombi külas asuvate Karoetri, Vallimetsa, Tõrvalille ja Saarelille maaüksuste ning lähiala detailplaneeringu.

Tasume arve esitamisel. Leping nr TRT-08/343 13%.

Lugupidamisega,



Egle Klaassen
vallaarhitekt

AKTIEADE
Tartu vallavalitsus kehtestas 19.11.2008 a korraldusega nr 430 **Lombi külas asuvate Karopeetri, Vallimetsa, Tõrvallile ja Saarellile maaiüksuste ning lähiala detailplaneeringu.**
Tartu vallavalitsus võttis 19. XI 2008. a korraldusega nr 431 vastu ja suunas avalikkule väljapanekule **Tila külas asuva Eha maaiüksuse ja lähiala detailplaneeringu.** Planeeritava ala paikneb Tartu vallas Tila külas ja hõlmab 0,9 ha suurusel maa-ala. Detailplaneeringuga on planeeritava- le alale moodustatud 2 elamumaa ja 1 äärmää sihtotstarbega krunt, kruntide suurused on vahemikus 1506 m² - 4930 m². Elamumaa kruntidele on antud ehitusõigused üksikelamute ja abihoonete püstitamiseks, keskmine lubatud ehitusalune pindala krundil on 300 m², hooneed kuni kahekoruselised, äärmää krundile on antud ehitusõigus 1 ühekoruselise hoone püstitamiseks maksimaalse ehitusaluse pindalaga 725 m². Detailplaneeringuga saab tutvuda Tartu vallamajas E-R 8-16, avalik väljapanek 1. - 14. XII.

ISVARA
manikult Tallinnas.
US
ilgamas kosmeetiku kutseõppe.
www.ilukool.ee.
IAD
ik vene hurda 25 8803.
RJAL
d. 44 6656.

Ants Ilus
Mälestame lugupeetud professorit. Avaldame sügavat kaastunnet omastele.
AS Tartu Agro

Ants Ilus
Mälestame emeritiprofessorit. Sügav kaastunne omastele.
Eesti Maatükkool

Prof. Ants Ilus
Mälestame kauaaegset head kolleegi ja sõpra. Südamlik kaastunne leskele ja tütardele abikaasa ja isa kaotuse puhul. Kolleegid Eesti Maatükkooli sõitmise osakonnast

Ants Ilus
Mälestame kauaaegset APS-i liiget, põllumajandusdoktorit
Avaldame kaastunnet omastele.
Akadeemiline Põllumajanduse Selts

Ants Ilus
Mälestame lugupeetud professorit. Avaldame sügavat kaastunnet omastele.
AS Tartu Agro

Ants Ilus
Mälestame emeritiprofessorit. Sügav kaastunne omastele.
Eesti Maatükkool

Prof. Ants Ilus
Mälestame kauaaegset head kolleegi ja sõpra. Südamlik kaastunne leskele ja tütardele abikaasa ja isa kaotuse puhul. Kolleegid Eesti Maatükkooli sõitmise osakonnast

Ants Ilus
Mälestame kauaaegset APS-i liiget, põllumajandusdoktorit
Avaldame kaastunnet omastele.
Akadeemiline Põllumajanduse Selts

Renno-Ugria Asutus

Õo süles langenuv pisarad, õo süles kord stinaad niskuvad, õo süles on lõputu igatsus...
Sügav kaastunne Raivole perega kalli
Kaja Kirchi
kaotuse puhul.
Raimond, Elle ja Raido


Südamlik kaastunne omastele armsa isa, äia ja vanaisa
Johannes Liivamägi
kaotuse puhul.
Aime, Heli, Rein, Mare, Reet, Erna, Ene ja Eedi

Head sõpra
Ants Ilusat
mälestavad Eva ja Endel Aaver.

Südamlik kaastunne Kalev Joelale perega abikaasa ja emaga
Virve Jõela
kaotuse puhul.
Kolleegid Tartu mnt. 6 hambaarvist

Avaldame kaastunnet Antsule perega kalli emaga, ämmaga ja vanaema
Anna Jõgi
25. II 1925 - 15. XI 2008
kaotuse puhul.
Takso Rivaal OU juhatuse ja dispetšerid

Anita Kangur
Avaldame kaastunnet Ene Kukemelgile emaga surma puhul.
Rühmakaaslastest TPI päevilt

Avo ja Matti perega

Küünlal on kustunud, õõle uut päeva ei järgne...
Paul Lepik
14. V 1933 - 18. XI 2008
Sügavas leinas omaksed. Huvastajad 22. skp. kl. 13 Ropka-Tamme kalnistu leinamajas. Muldasängitamine samal kalnistel.

Avaldame sügavat kaastunnet Astrid Mühlbergile emaga
Erna Mühlbergi
surma puhul.
Kaastööajad Lashamäe Medicumist

Sügav kaastunne Külli Kõrgesaarele armsa emaga
Asta Kõrgesaare
kaotuse puhul.
Eesti Maatükkool

Südamlik kaastunne Anne Lepikule kalli isaga
Paul Lepiku
kaotuse puhul.
Kolleegid Põllumajanduse Registrite ja Informatsiooni Ametist

Südamlik kaastunne Tiinu Eesmaale isaga
Johannes Liivamägi
surma puhul.
JB Eliituse AS

Südamlik kaastunne Toomas Liivamägile isaga
Johannes Liivamägi
surma puhul.
Kolleegid Maksu- ja Tolliameti uurimisosakonnast

Johannes Liivamägi
-gav kaastunne Tiinu Eesmaale isaga surma puhul.
Kolleegid Tameo MT-st

Teatame kurbusega meie kalli
Nikolai Ljasko
8. X 1918 - 18. XI 2008
surmast.
Lesk ja lapsed peredega Arasaatmine 21. skp. kl. 12 Rõngu kirikus.

Avaldame sügavat kaastunnet õpetaja Rauli Mikkelsoni abikaasaga
Sulev Mikkelsoni
surma puhul.
Kadrioru Saksa gümnaasiumi pere

Mälestame kauaaegset tõrkaaslast
Valter Muru
Avaldame südamlikku kaastunnet lähedastele.
Adi Racing

Mälestame kauaaegset töötajat
Valter Muru
Avaldame sügavat kaastunnet omastele.
OU Tartu Instrument RV

Mälestame kauaaegset head kolleegi. Sügav kaastunne lähedastele.
Elmar Must
Kolleegid Eesti Maatükkooli puutanduse laboratooriumist

Sügav kaastunne Endlile isaga
Hugo Muuga
kaotuse puhul.
AS Autoveod-Tehnika Hoovihoolduse OU

Sügav kaastunne lähedastele
Enari Mülleri
kaotuse puhul.
Sõbrad Magnus, Harri, Kristjan, Meelis, Raul, Toomas ja Erno tudengipäevilt

Avaldame sügavat kaastunnet Reet Adamsoole armsa emaga
Laine Pruuli
20. X 1920 - 16. XI 2008
surma puhul.
Tartu Ülikooli Juristid, üld- ja kommunikatsiooniosakond

Südamlik kaastunne Reedale perega kalli
Laine Pruuli
surma puhul.
Tõrkaaslastest tehnoloogiamuutustega

Avaldame sügavat kaastunnet Reedale perega armsa emaga, vanaema ja ämmaga
Laine Pruuli
surma puhul.
Aino, Lembit, Tiit ja Anne peredega

Südamlik kaastunne Janele perega armsa
Heino Puhkini
kaotuse puhul.
Anne ja Harry

Avaldame sügavat kaastunnet Jaak, Pille, Kristjan, Mart ja loakim Ungersonile kalli emaga, ämmaga ja vanaemaga
Vilma Ungersoni
kaotuse puhul.
Juuliku aiandi kollektiiv

Mälestame abivalmis ühistikukaaslast. Avaldame kaastunnet omastele.
Vladimir Unt
MÜ Silva Majad

Sügav kaastunne Annikale perega
Kadi Vaikma
surma puhul.
Noona, Meeli, Kristina, Signe K., Laivi, Helve, Signe U., Tiina, Anu, Sirje

Osvald Võobus
Tunnetame kaasa Tonisele isa surma puhul.
Vend Arnold perega

Postimees 21. 11. 2008 w. 272



TARTU VALLAVALITSUS

Registriindeks 75006486

KORRALDUS

Kõrveküla

31. detsember 2008 nr 496

Tila külas asuva Eha maaüksuse ja lähiala detailplaneeringu kehtestamine

Detailplaneeringu avalik väljapanek toimus 01.12.2008-14.12.2008, väljapaneku jooksul ei esitatud ettepanekuid ega vastuväiteid planeeringulahenduse kohta. Planeering on kooskõlas kehtiva Tartu valla üldplaneeringuga.

Lähtudes koostatud detailplaneeringust ja aluseks võttes Kohaliku omavalitsuse korralduse seaduse §6 lg 1, Planeerimisseaduse § 24 lg 3 ja Tartu valla ehitismääruse, Tartu Vallavalitsus

korraldab:

1. Kehtestada Terav Kera OÜ poolt koostatud **Tila külas asuva Eha maaüksuse ja lähiala detailplaneering** vastavalt lisale.*
2. Korraldus jõustub teatavakstegemisest.
3. Käesoleva korralduse peale võib esitada Tartu Vallavalitsusele vaide haldusmenetluse seaduses sätestatud korras 30 päeva jooksul arvates korraldusest teadasaamise päevast või päevast, millal oleks pidanud korraldusest teada saada või esitada kaebus Tartu Halduskohtule halduskohtumenetluse seadustikus sätestatud korras 30 päeva jooksul arvates korralduse teatavakstegemisest.

Aivar Soop

Vallavanem

*Lisa Tartu vallavalitsuses

Eve Kallas

Vallasekretär



65

TARTU VALLAVALITSUS

VALLAARHITEKT

Tartu Maavalitsus
Riia 15
51010 Tartu

01.02.2009 nr 7-2/3

Detailplaneeringu kehtestamisest teavitamine

Lugupeetud Esta Tamm
Maavanem

Lähtudes Planeerimisseaduse § 25 lg 5, edastame Teile Tartu Vallavalitsuse 31.12.2008.a korralduse nr 496.

Lugupidamisega

Reemo Timmermann
Vallaarhitekt

Lisa: Tartu Vallavalitsuse 31.12.2008.a korraldus nr 496.



TARTU VALLAVALITSUS

VALLAARHITEKT

Postimees
Gildi 1
51007 Tartu

02.01.2009 nr 7-2/1

Palun avaldada ajalehes Postimees alljärgnev kuulutus:

Tartu vallavalitsus kehtestas 31.12.2008.a korraldusega nr 496 **Tila külas asuva Eha maaüksuse ja lähiala detailplaneeringu.**

Tasume arve esitamisel. Leping nr TRT-08/343 13%.

Lugupidamisega,

Reemo Timmermann
vallaarhitekt



TARTU VALLAVALITSUS

Registriindeks 75006486

VALLAARHITEKT

Lgp Tiit Metsare
Tila küla
Tartu vald

02.01.2009 nr 7-2/2

Detailplaneeringu kehtestamisest teavitamine

Käesolevaga anname teada, et Tartu Vallavalitsus kehtestas 31.12.2008.a korraldusega nr 496 Tila külas asuva Eha maaüksuse ja lähiala detailplaneeringu.

Lugupidamisega

Reemo Timmermann
Vallaarhitekt

tel 7337755

tel 53358303

Alati,
kui soovid
rohkem
valikuid!

uus

SOOV.EE
KÖIK MÜÜGIKS

vaia kodulehel
http://www.arstaa.ee/

Vajame **kodubilist** kord nädalas
Tartus, Helištada õhtuti alates k 18
tel 514 8720.

ÄRITEADE

Ostaa varem tegutsenuid äridihin-
gu, võlgadeta. Tel 505 7693.

Tartu vallavalitsus kehtestas 31. XII
2008. a korraldusega nr 496 Tilla
kütas asuva Eha maaiüksuse ja
lähiala detailplaneeringu.

Õhuväe vallavalitsus teatab: 30.
XII 2008 korraldusega nr 301 võttis
vallavalitsus vastu ja suunas

avalikule väljapanekule **Märija
alaviku põhiosaos maa-ala
detailplaneeringu**. Planeering on
avalikult väljapanekul 12.-26. I E-R
kell 8-16 Tähtvere vallamajas
Käsitajaliikumise Järve tee 8. Avaliku
väljapaneku jooksul detailplaneerin-
gu kohta laekunud kirjalike

ettepanekute või vastuväidete
korral on planeeringu avalik arutelu
27. I kell 14 vallamajas. Planeeringut
näeb alates 12. I valla veebilehel:
www.linnataalu.ee.



*On kõrvus veel su häälekõla
ja meeles valtsasid see päev,
kui maha jätsid vahu, vaevad,
ja lahkusid meilt jäädavalt...*

Helga Goidina

1. VIII 1929 - 3. I 2009
Leinavad pojad peredega.
Leinatult 7. skp. kl. 15
Tartu krenatooriumis Jaama 122.



Leo Johandi
1929 - 1992

80. sünniaastapäeval mälestavad
armast abikaasat, isa ja vanaisa
Evi, Urmas ja Aho peredega.

*Elu on lugu, nii lihtne ta viis,
heliseb helke ja kustuib siis...*
Mälestame väikest
Kirke Karmenit
Tunnetes südamest kaasa
omastele.
Vanaema, onu ja tädi pered

Teatame kurbusega, et on lahkunud meie kallid

Aino Kolgo
Leinavad onaksed.

Ärasaamine 10. skp. kl. 13
Vaseliina kirikus.

Teatame sügava kurbusega, et lahkunud on

Silvi Linnamägi
7. IV 1935 - 2. I 2009

Onaksed
Ärasaamine 9. skp. kl. 14
Tallinna krenatooriumis.



*Aega kestnud elu
jõudis vaikselt lõputa...*

Lahkunud on kallid abikaasa, isa,
vanaisa ja vanavanaisa

Johannes Adoberg

15. IV 1922 - 4. I 2009
Mälestavad leisk ja lapsed
peredega.
Ärasaamine 8. skp. kl. 14 Tartu
krenatooriumis.



Pärnu Linnavalitsuse majandusosakond kuulutab välja
avaliku kirjaliku enampakkumise
Pärnu linnale kuuluvate maa-alade kasutusse andmiseks:

1. reklaamikandate paigaldamiseks;
2. suvekaubanduse müügikohdade paigaldamiseks

Enampakkumise tingimustega saab tutvuda
Pärnu linna veebilehel <http://www.parnu.ee> rubriikides
* Äri ja ettevõtlus - Suvekaubandus
* Äri ja ettevõtlus - Linnavaratehingud - tüürile andmine.

Pakkumised tuleb esitada hiljemalt 07.02.2009 kell 13.00
Pärnu Linnavalitsuse infoalada Suur-Sepa 16, 80098 Pärnu.
Pakkumiste avamist alustatakse peale pakkumiste esitamise
tähtaja möödumist Suur-Sepa 16, II korruse ruumis nr 231.

Informatsiooni saab tööpäevadel telefonil 534 006 60

www.parnu.ee



Postimees E. Jaanuar 2009

Südamlük kaastunne Elele kallil isa

Elmar Ploomipuu
kaotuse puhul.

Küll, Kaja, Riina, Ruth ja Einar

Endel Põldvere

Mälestame kallist klassivenda.
Avaldame südamlükku kaastunnet
perekonnale.
Keila 7-klassilise kooli 1947. aastal
lõpetanud

Tarmo Prikk

Tunnetes kaasa Maajale lastega
armas abikaasa ja isa kaotuse puhul.
Klassikaaslasted endise Tartu 10.
keskkooli 1977. aasta lennuist

Tarmo Prikk

Mälestame
Avaldame südamlükku kaastunnet
Maajale poegade abikaasa ja isa
surma puhul.
Peredonnad Loosid ja Ruber

Sügav kaastunne Ülle Uigale kallil ema

Luiise Sisaski
surma puhul.

AS Saanelin
Leinatult 6. skp. kl. 14 Tartu
krenatooriumis Jaama 122.

Luiise Sisaski

Mälestame kurbusega kallist ode
Avaldan kaastunnet lesele ja tütrele
perega.
Endel

Luiise Sisaski

Mälestame kauaaegset maajelanikku
Avaldame sügavat kaastunnet lesele
ja tütrele perega.
Anne 79. mäjelanikud

Albertina Stepanova

Avaldame sügavat kaastunnet
Viktorra Martini ema
surma puhul.
Maksu- ja tolliamet

Südamlük kaastunne Tõnule perega
kallil emal ja vanaema

Helje Tuisku
surma puhul.

Heljo ja Kristine perega

Juuru Tulp

Südamlük kaastunne Ave Vairilale
isa surma puhul.
Töökaaslastel PERI-i
onkoloogiliseksuse kindlustav
osakonnast

Erika Valdmetsa

Mälestame armastatud koolilode
Avaldame südamlükku kaastunnet
tütrele peredonnaga ning lähedastele.
Rakvere gümnaasiumi 29. lend
Ärasaamine 7. skp. kell 15.30
Pärnamäe krenatooriumis.

Ilme Vartsi
surma puhul.

Avaldame kaastunnet Tiit Vartsi
abikaasa, Ain ja Ivo Vartsi ema
surma puhul.
Hore Zeiger Bigband

6