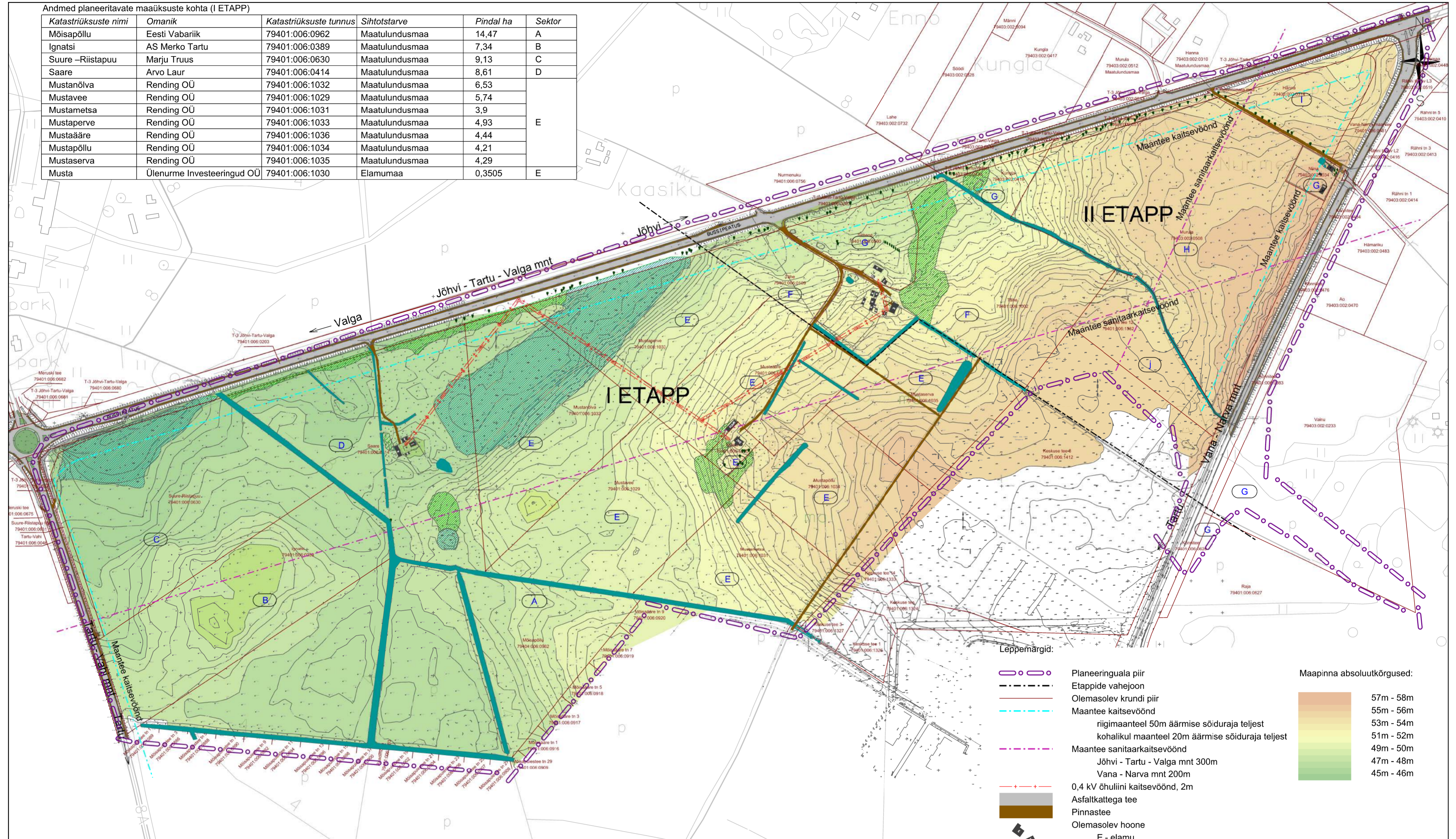


Andmed planeeritavate maaüksuste kohta (I ETAPP)

Katastrüksuste nimi	Omanik	Katastrüksuste tunnus	Sihtotstarve	Pindala ha	Sektor
Mõisapõllu	Eesti Vabariik	79401:006:0962	Maatulundusmaa	14,47	A
Ignatsi	AS Merko Tartu	79401:006:0389	Maatulundusmaa	7,34	B
Suure-Riistapuu	Marju Truus	79401:006:0630	Maatulundusmaa	9,13	C
Saare	Arvo Laur	79401:006:0414	Maatulundusmaa	8,61	D
Mustanõlva	Rending OÜ	79401:006:1032	Maatulundusmaa	6,53	E
Mustavee	Rending OÜ	79401:006:1029	Maatulundusmaa	5,74	
Mustametsa	Rending OÜ	79401:006:1031	Maatulundusmaa	3,9	
Mustaperve	Rending OÜ	79401:006:1033	Maatulundusmaa	4,93	
Mustaääre	Rending OÜ	79401:006:1036	Maatulundusmaa	4,44	
Mustapõllu	Rending OÜ	79401:006:1034	Maatulundusmaa </td <td>4,21</td>	4,21	
Mustaserva	Rending OÜ	79401:006:1035	Maatulundusmaa	4,29	
Musta	Ülenurme Investeeringud OÜ	79401:006:1030	Elamumaa	0,3505	



Andmed planeeritavate maaüksuste kohta (II ETAPP)

Tähe	Gennadi Nopason	79401:006:0109	Maatulundusmaa	1,52	F
Tähe	Gennadi Nopason	79401:006:1002	Maatulundusmaa	7,61	
Niina	Niina Štšepetova	79403:002:0034	Elamumaa	0,4233	G
Simane	Elfrida Simane	79401:006:0500	Elamumaa	1,8476	G
Kungla	Andrus Agarmaa	79403:002:0419	Maatulundusmaa	0,7141	G
Murula	Epp Karike Sonin	79403:002:0508	Maatulundusmaa	12,41	H
Hanna	Vambola Orav	79403:002:0314	Maatulundusmaa	1,8811	I
Keskuse tee 12	Rending OÜ	79401:006:1332	Ärimaa Transpordimaa	2,3105	
Keskuse tee 8	Redning OÜ	79401:006:1412	Ärimaa Transpordimaa Ühiskondlike ehitiste maa	14,50	J
Raja	Osaühing MAA & METS	79401:006:0627	Maatulundusmaa	3,16	G
Vainu	Olavi Topmann	79403:002:0233	Maatulundusmaa	9,41	G

Leppemärgid:

- Planeeringuala piir
- Etappide vahejoon
- Olemasolev krundi piir
- Maantee kaitsevöönd
- Maantee sanitaarkaitsevöönd
- 0,4 kV õhuliini kaitsevöönd, 2m
- Asfaltkattega tee
- Pinnaste
- Olemasolev hoone
- E - elamu
- K - kõrvalhoone
- Õhuliini mast
- Veekogu
- Soine ala
- Võsastunud ala
- Üksikud puud
- Sektori tähis

Maapinna absoluutkõrgused:

- 57m - 58m
- 55m - 56m
- 53m - 54m
- 51m - 52m
- 49m - 50m
- 47m - 48m
- 45m - 46m

ül invest Ülenurme Investeeringud OÜ
 Viijandi mnt 13, Tartu 50 412
 tel 7 425 122, info@ylinvest.ee

Objekt: Tartu maakond Tartu Vald Vahi alevik ja Tila küla

Töö nimetus: Jõhvi - Tartu - Valga mnt, Tartu - Vahi mnt ja Vana - Narva maantee vahelise ala detailplaneeringu II etapp

Planeeringu projektijuht: Kärt Pill
 Planeeringust huvitatud isikud: Epp Karike Sonin, Gennadi Nopason, Vambola Orav

Joonise nimetus: Olemasolev olukord
 Leht: 9 / 3

Möötkava: M 1: 4 000
 Kuu: / /
 Töö nr: DP-18-2007