

MÄRKUSED:

Planeeringu põhikaardi lahutamatu osa on detailplaneeringu seletuskiri.

Maa-ala geodeetilise alusplaanid on koostanud Tartu Maakorralduse OÜ (tegevuslitsents nr 211MA – k 13.05.1996).  
Tartu maakond Tartu vald, Vahi ja Tila küla Suure – Ristapuu, Ingatsi, Saare, Mõisapõllu, Tähe, Simane, Niina, Kunga, Murula, Hanna ja Vana – Narva mnt katastrüksuste geoluse (M 1:1000) moodistused on teostatud novembris 2007. aastal.  
Musta, Mustanõlva, Mustaperve, Mustääre, Mustaserva, Mustapõllu, Mustametsa, Mustavee katastrüksuste geodeetilise alusplaanid moodistused on teostatud 2006 aasta novembris.

Parkimiskorraldus ning prügikonteinerite asukohad kruntidel määratakse igale krundile eraldi vastavalt ehitusprojektile, arvestades hoone paiknemist krundil.

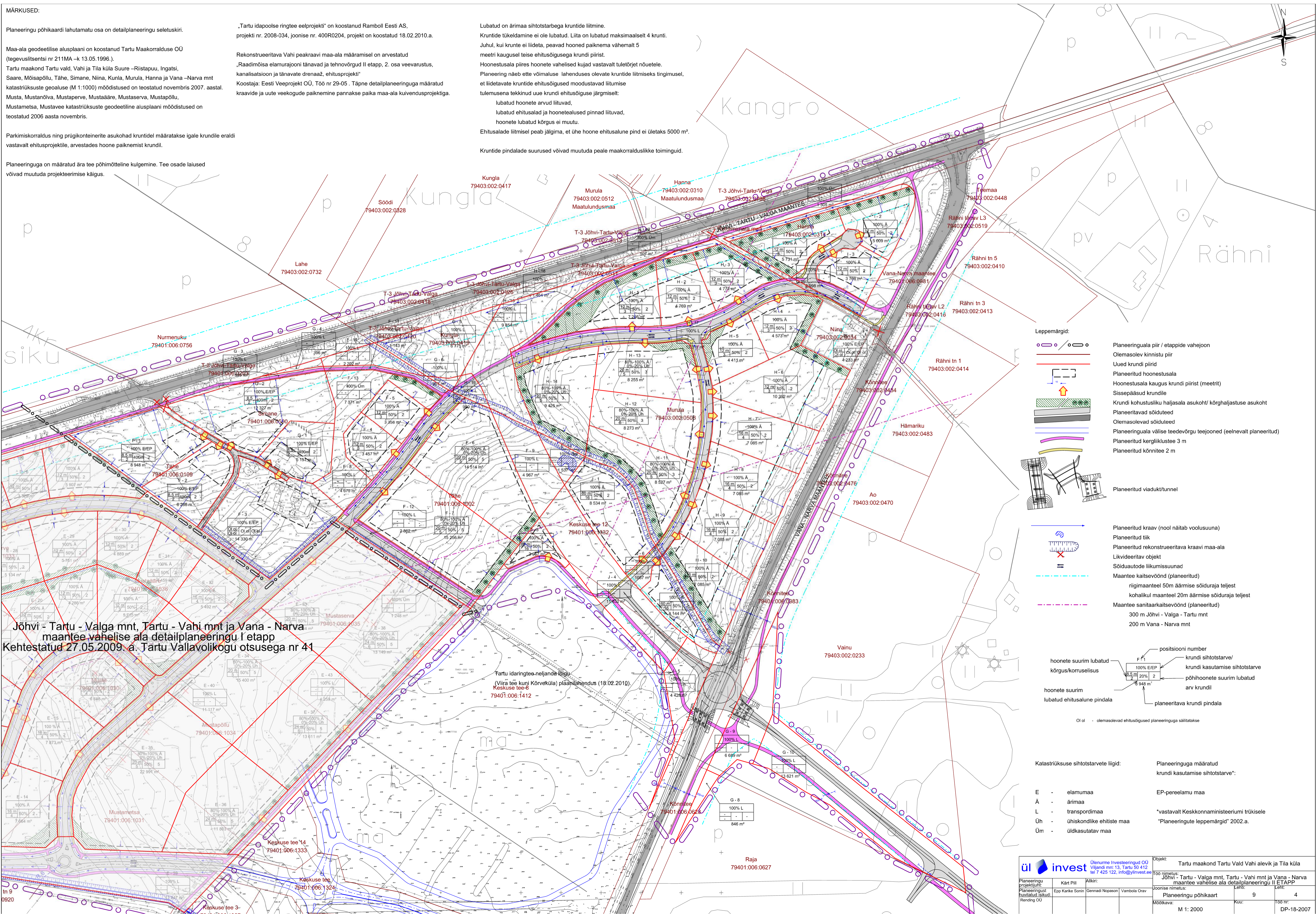
Planeeringuga on määratud ära tee põhimõtteline kulgemine. Tee osade laiused võivad muutuda projekteerimise käigus.

„Tartu idapoolse ringtee eelprojekti“ on koostanud Ramboll Eesti AS, projekti nr. 2008-034, joonise nr. 400R0204, projekt on koostatud 18.02.2010.a.

Rekonstrueeritava Vahi peakraavi maa-ala määramisel on arvestatud „Raadimõisa elamurajooni tänavad ja tehovõrgud II etapp, 2. osa veevarustus, kanalisatsioon ja tänavate drenaaž, ehitusprojekti“  
Koostaja: Eesti Veeprojekt OÜ, Töö nr 29-05. Täpne detailplaneeringuga määratud kraavide ja uute veekogude paiknemine pannakse paika maa-ala kuivendusprojektiga.

Lubatud on ärimaa sihtotstarbega kruntide liitmine.  
Kruntid tükeldamine ole lubatud. Liita on lubatud maksimaalselt 4 krunti.  
Juhul, kui krunte ei liideta, peavad hooned paiknema vähemalt 5 meetri kaugusel teise ehitusõigusega krundi piirist.  
Hoonetusala piires hoonete vahelised kujud vastavalt tuletoetuse nõuetele.  
Planeering näeb ette võimaluse lahenduses olevate kruntide liitmiseks tingimusel, et liidetavate kruntide ehitusõigused moodustavad liitumise tulemusena tekkinud uue krundi ehitusõiguse järgmiselt:  
lubatud hoonete arvud liituvad,  
lubatud ehitusalad ja hoonetealused pinnad liituvad,  
hoonete lubatud kõrgus ei muutu.  
Ehitusalade liitmisel peab jälgima, et uue hoone ehitusalane pind ei ületaks 5000 m².

Kruntide pindalade suurused võivad muutuda peale maakorralduslike toiminguid.

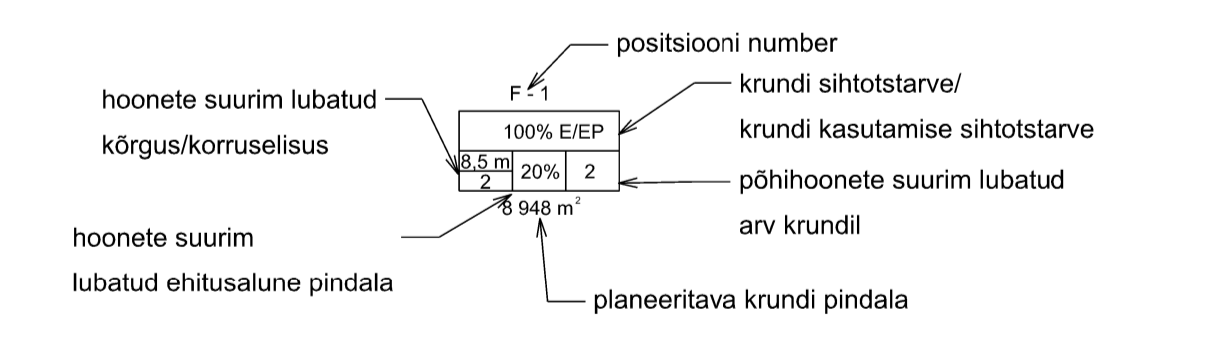


**Jõhvi - Tartu - Valga mnt, Tartu - Vahi mnt ja Vana - Narva maantee vahelise ala detailplaneeringu II etapp**  
Kehtestatud 27.05.2009. a. Tartu Vallavalikogu otsusega nr 41

Tartu idaringtee neljanda loigu  
(Viira tee kuni Kõrvküla) plaanimõeldus (18.02.2010)  
Keskuse tee 8  
79401:006:1412

Leppemärgid:

- Planeeringuala piir / etappide vahejoon
- Olemasolev kinnistu piir
- Uued krundi piirid
- Planeeritud hoonetusala
- Hoonetusala kaugus krundi piirist (meetrit)
- Sissepääsud krundile
- Krundi kohustusliku hajalasa asukoht/ kõrghaljastuse asukoht
- Planeeritavad sõiduteed
- Olemasolevad sõiduteed
- Planeeringuala välise teedevõrgu teejooned (eelnevalt planeeritud)
- Planeeritud kergliiklustee 3 m
- Planeeritud kõnnitee 2 m
- Planeeritud viadukt/tunnel
- Planeeritud kraav (nool näitab voolusuuna)
- Planeeritud tiik
- Planeeritud rekonstrueeritava kraavi maa-ala
- Likvideeritava objekt
- Sõiduaudote liikumissuunad
- Maantee kaitsevöönd (planeeritud)
  - rigimaanteeel 50m äärmise sõiduraja teljest
  - kohaikul maanteeel 20m äärmise sõiduraja teljest
- Maantee sanitaarkaitsevöönd (planeeritud)
  - 300 m Jõhvi - Valga - Tartu mnt
  - 200 m Vana - Narva mnt



Oi oi - olemasolevad ehitusõigused planeeringuga säilitatakse

- Katastrüksuse sihtotstarvete liigid:
- E - elumaa
  - Ä - ärimaa
  - L - transpordimaa
  - Üh - ühiskondlike ehitiste maa
  - Üm - üldkasutatav maa
- Planeeringuga määratud krundi kasutamise sihtotstarve\*:  
EP-pereelam maa  
\*vastavalt Keskkonnaministeeriumi triküsele "Planeeringute leppemärgid" 2002. a.

<b>ül invest</b>		Olenume Investeeringud OÜ Vijandi mnt 13, Tartu 50 412 tel 7 425 122, info@yinvest.ee		Objekt: Tartu maakond Tartu Vald Vahi alevik ja Tila küla
Planeeringu projektiühit: Kärt Pili	Alkiri: Epp Karke Sonin	Gennadi Nõpason	Yambola Orav	Töö nimetus: Jõhvi - Tartu - Valga mnt, Tartu - Vahi mnt ja Vana - Narva maantee vahelise ala detailplaneeringu II ETAPP
Planeeringust huvitatud isikuid: Rendig OÜ				Joonise nimetus: Planeeringu põhikaart
				Leht: 9
				Leht: 4
Mõõtkaava: M 1: 2000	Kuu: DP-18-2007			