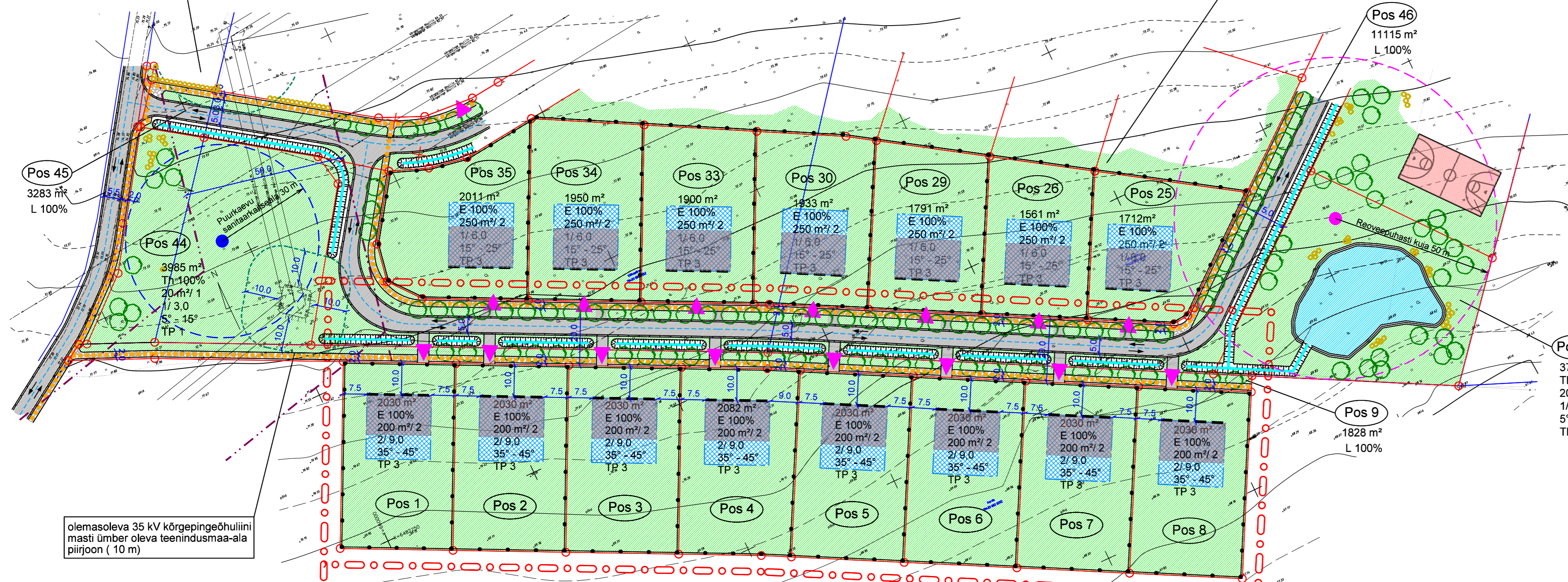


Kehtestatud Väikepärna, Pärnasalu ja Suure-Pärna maaüksuste ning lähiala detailplaneering (koostas AS K&H, töö nr 1206DP07)

krundi aadress	Pos 1	Pos 2	Pos 3	Pos 4	Pos 5	Pos 6	Pos 7	Pos 8	Pos 9
krundi pindala	2030 m ²	2030 m ²	2030 m ²	2082 m ²	2030 m ²	2030 m ²	2030 m ²	2030 m ²	1828 m ²
maakasutuse sihtotstarve	100% E	100% E	100% E	100% E	100% E	100% E	100% E	100% E	100% L
suurim lubatud hoonete arv krundil	2	2	2	2	2	2	2	2	puudub
suurim lubatud ehitusalune pindala (m ²)	200	200	200	200	200	200	200	200	puudub
hoone suurim lubatud korruselisus	2	2	2	2	2	2	2	2	puudub
lubatud hoone suurim kõrgus (m)	9	9	9	9	9	9	9	9	puudub
hoone katusekalle kraadides	35° - 45°	35° - 45°	35° - 45°	35° - 45°	35° - 45°	35° - 45°	35° - 45°	35° - 45°	puudub
minimaalne hoone tulepüvisusklass	TP3	TP3	TP3	TP3	TP3	TP3	TP3	TP3	puudub

Kehtestatud Väikepärna, Pärnasalu ja Suure-Pärna maaüksuste ning lähiala detailplaneering (koostas AS K&H, töö nr 1206DP07)



olemasoleva 35 kV kõrgepingeõhuliini masti ümber oleva teenindusmaa-ala piirjoon (10 m)

MÄRKUSED:

Planeeringuga on näidatud hoonestusala ja antud suurim lubatud hoone ehitusalune pindala, näidatud on hoone võimalik paiknemine hoonestusallas;
Planeeritud suurim lubatud ehitusalune pindala peab sisaldama nii elamu kui ka kõrvalhoone ehitusaluseid pindalasisid kokku.

Planeeritud elamukrundile on lubatud ehitada kaks hoonet (elamu ja kõrvalhoone).Kõrvalhoone on lubatud ehitada väljapoole hoonestusala, arvestades kõiki tuleohutusnõudeid;

Planeeritud hoone põhimahut peab arvestama kohustusliku ehitusjoonega;

Planeeritud hoone põhimahu katuseharjajoon peab olema paralleelne kohustusliku ehitusjoonega;

Planeeritud alal on lubatud ehitada ainult ühepereelamuid. Lubatud ei ole kruntide liitmine eesmärgiga sinna ehitada paarismajasid, ridaelamuid ,korterelamuid.

Planeeritud piirdeaedade puhul on järgmised tingimused:
* elamukrundil tänavapoolne külg peab olema esinduslik, arvestama hoone arhitektuurset lahendust ja naaberkinnistute lahendusi;

* elamukrundil mittetänavapoolsel küljel lubatud kasutada metallvärkaeda;

*planeeritud piirdeaedade kõrgus lubatud vahemikus 1,2 kuni 1,5 meetrit;

*Piirdeaedade puhul ei ole lubatud kasutada plankaeda;

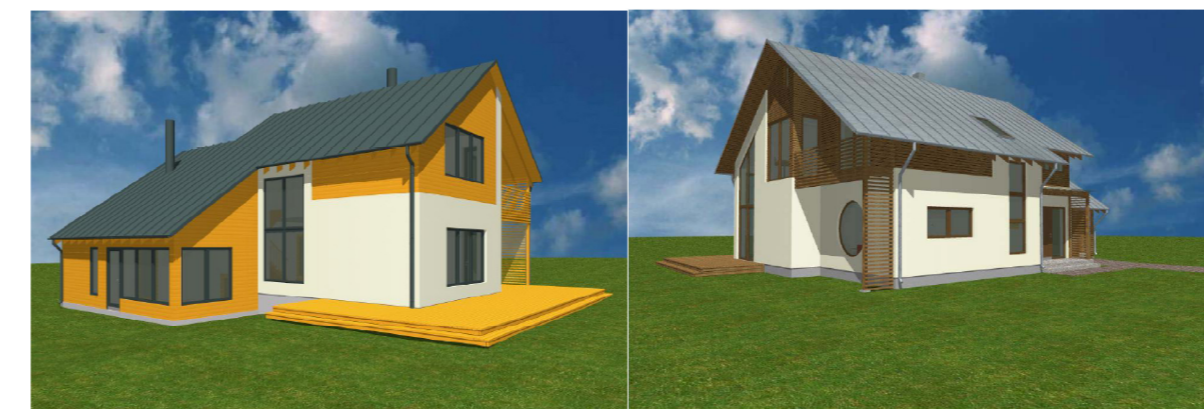
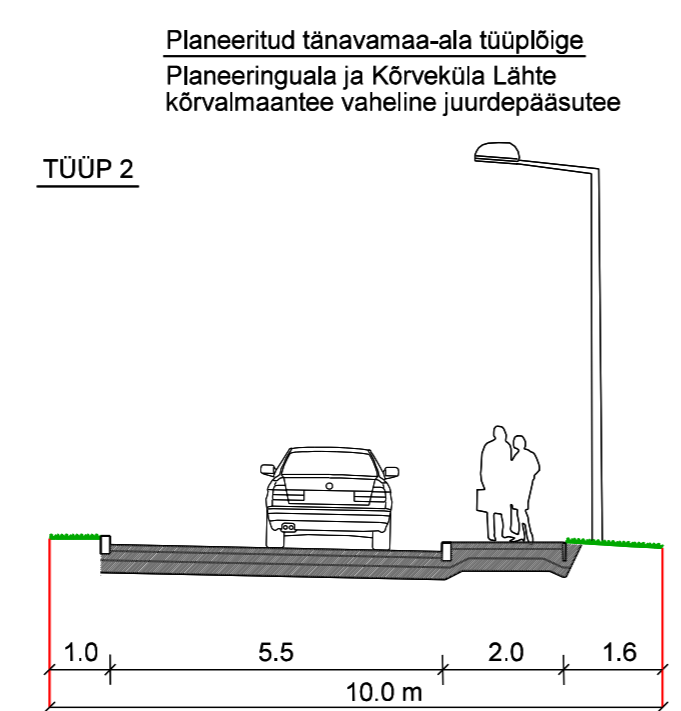
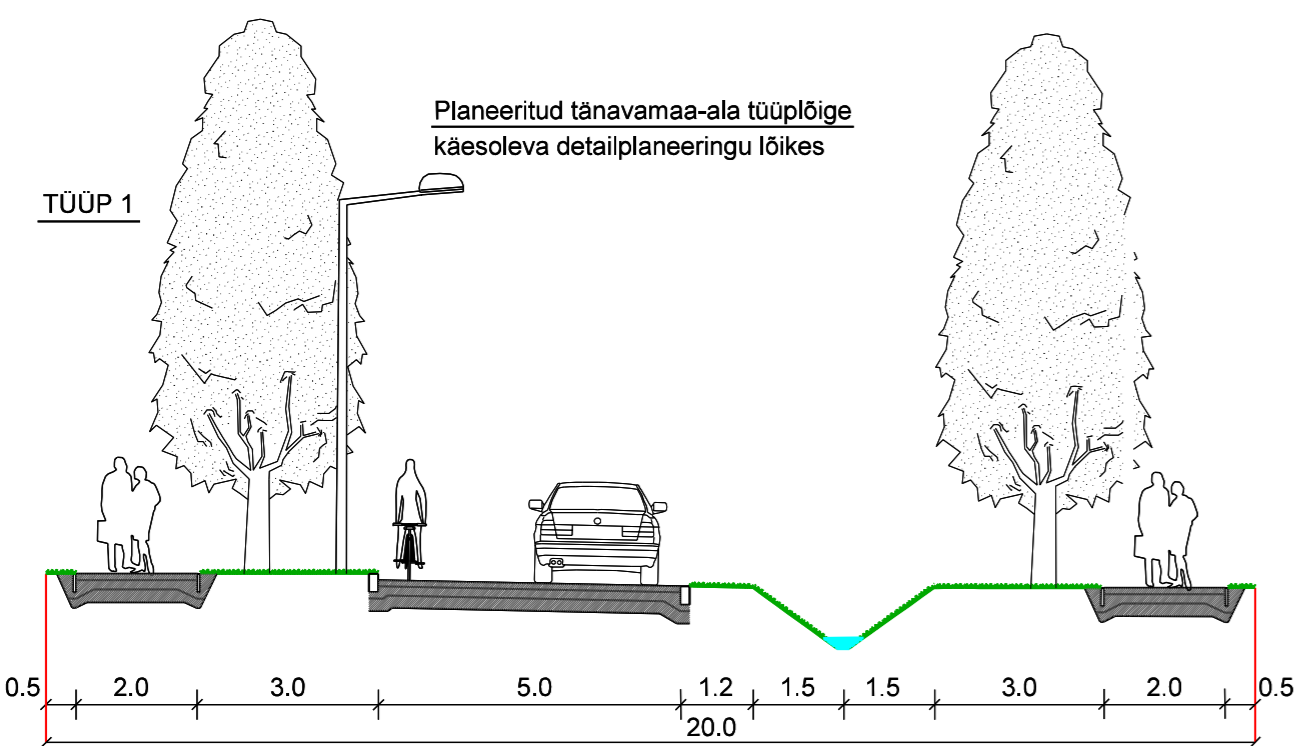
*Piirdeaedade lahendused peab kooskõlastama omavalitsusega koos hoone arhitektuurse lahendusega;

Kerdo kinnistu detailplaneeringu lahendus on seotud nii planeeritud juurdepääsuteede kui ka planeeritud tehnovõrkude osas Väikepärna, Pärnasalu ja Suure-Pärna maaüksuste ning lähiala kehtestatud detailplaneeringu lahendustega (koostas AS K&H, töö nr 1206DP07).

TINGMÄRGID

- Planeeringuala piirjoon
- Olemasolev kinnistupiir
- Planeeritud kinnistupiir
- Planeeritud kohustuslik ehitusjoon
- Planeeritud sõidutee äärejoon
- Planeeritud kõnnitee äärejoon
- Planeeritud piirdaed
- Planeeritud kergliiklejate liikumissalad
- Planeeritud sajuveekraav
- Planeeritud kõrgepinge õhuliini kaitsevöönd (liini teljest kummalegi poole 25 m)
- Planeeritud kõrg-/ madaljalastus
- Planeeritud transpordi liikumissuunad
- Planeeritud likvideeritav objekt
- Planeeritud juurdepääs elamukrundile
- Planeeritud puurkaev
- Planeeritud rooveepuhasti
- Planeeritud hoone maksimaalne suurus hoonestusallas
- Planeeritud hoonestusala
- Planeeritud sõidutee
- Planeeritud kõnnitee
- Planeeritud roheala
- Planeeritud veekogu

- Pos 30** positsiooni number
- 2030 m² krundi pindala
- E 100% maakasutuse sihtotstarve
- 200 m²/ 2 hoone suurim lubatud ehitusalune pindala/ suurim lubatud hoonete arv krundil
- 2/ 9,0 hoone suurim lubatud korruselisus/ suurim lubatud hoone kõrgus
- 35° - 45° hoone katusekalle kraadides
- TP 3 minimaalne hoone tulepüvisusklass



Planeeritud väikeelamute arhitektuurset tüüplahendused

		Lombi külas asuva Kerdo kinnistu detailplaneering	
Objekt asukoht: Tartu maakond Tartu vald Lombi küla		Kaardi nimetus: Planeeringu põhikaart	
Planeerija: Herkki Rõõm	Alkiri: Kuupäev: 07.10.10	Mõõtkava: 1: 1000	
Kontrollis:	Alkiri: Kuupäev:	Arhiivi nr.: A-1907	
Projekti staadium: DP		Töö nr.: 1907DP10	Kaart nr.: 3