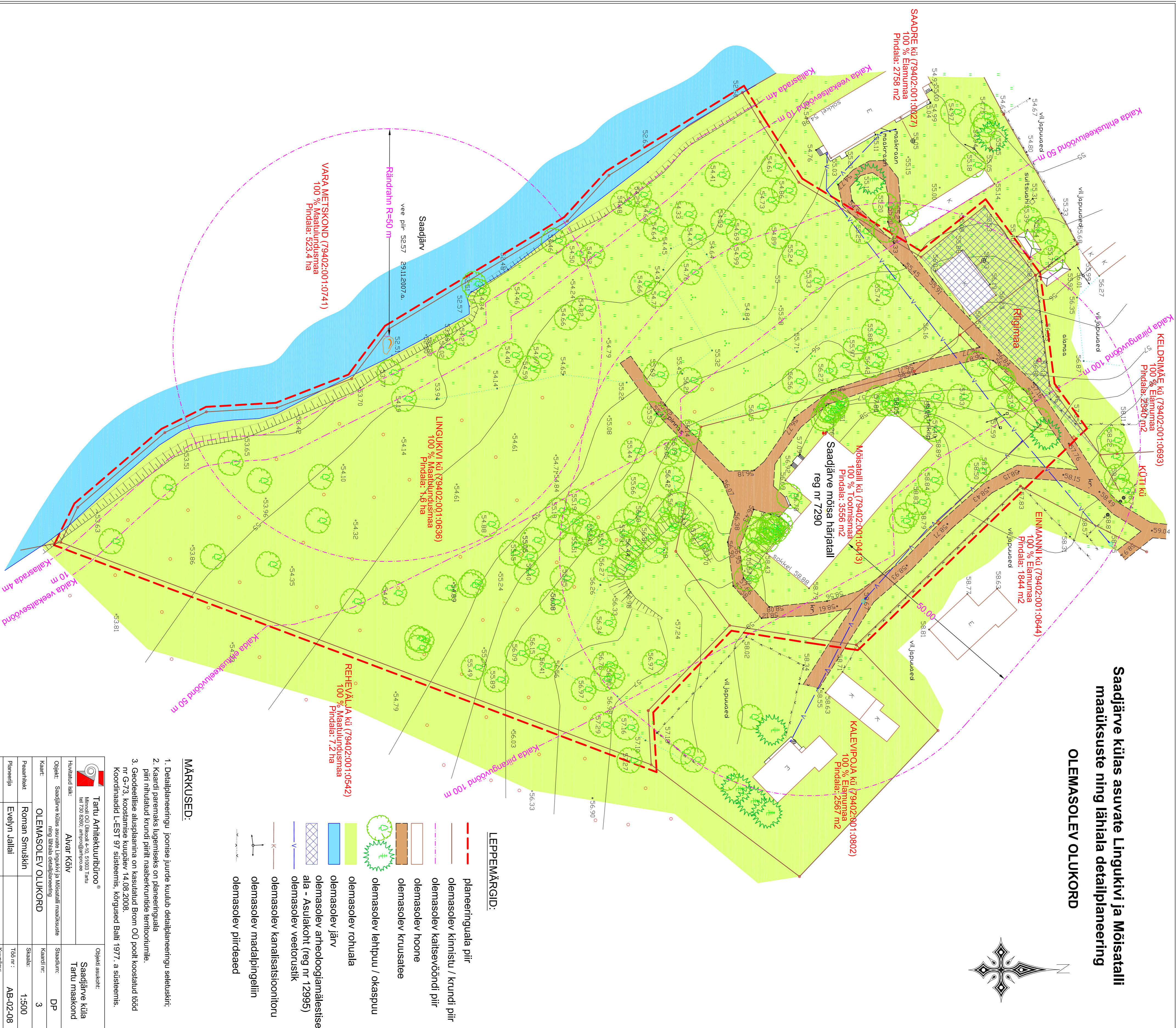
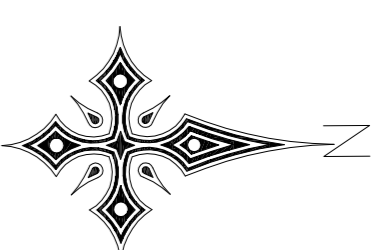


Saadjärve külas asuvate Lingukivi ja Mõisatali maüksuste ning lähiala detailplaneering

OLEMASOLEV OLUKORD



- LEPPEMÄRGID:**
- planeeritud piir
 - olemasolev kinnistu / krundi piir
 - olemasolev kaitsevööndi piir
 - olemasolev hoone
 - olemasolev kruusatee
 - olemasolev lehtpuu / okaspuu
 - olemasolev rohuala
 - olemasolev järv
 - olemasolev arheoloogiamälestise ala - Asulakoht (reg nr 12995)
 - olemasolev veetoruslik
 - olemasolev kanalistsisloonitoru
 - olemasolev madalpingeline
 - olemasolev pirdaead

MARKUSED:

1. Detailplaneeringu joonise juurde kuulub detailplaneeringu selustuskiir;
2. Kaardi paremaks lugemiseks on planeeringuala piiri nihutatud kordni punkti raadiuskirjendi tsooninile;
3. Geodeetilise alusplaanina on kasutatud Brom OU pooli koostatud tööd nr G-73, koostamise kuupäev 14.08.2008. Koordinaadid L-EST 97 süsteemis, kõrgused Balti 1977. a süsteemis.

	Tartu Arhitektuurbüroo Männi 50/1, Ühisel 4-10, 51003 Tartu Tel: 730 8205, info@arbu.ee	Objekt asukoht: Saadjärve küla Tartu maakond
Projekti juht:	Alvar Kõiv	Staatuse nr: DP
Projektant:	OLEMASOLEV OLUKORD	Kaardi nr: 3
Projektant:	Roman Smuškín	Skala: 1:500
Projektant:	Evelyn Jallil	Töö nr.:
Projektant:	Allan Ojand	kuupäev: 03.20.10