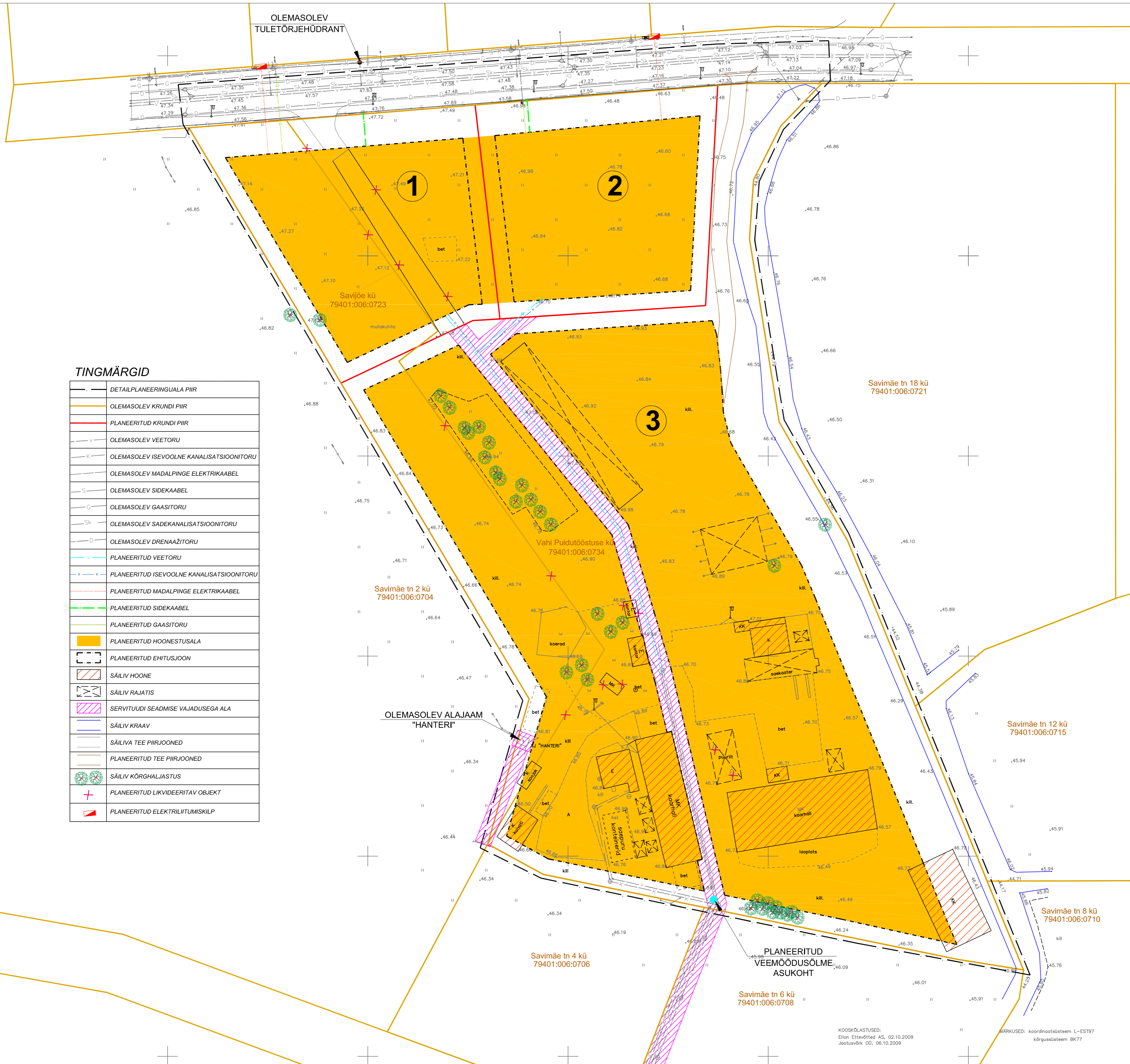
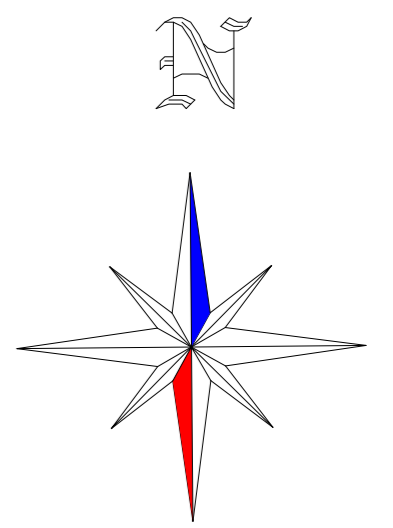


# Vahi Puidutööstuse ja Savijõe kinnistute detailplaneering

## TEHNOVÕRKUDE PLANEERING



Märkused:  
 1. Detailplaneeringuala geodeetiline alusplaan mõõtkavas M 1:500 on koostatud Geodeesia OÜ poolt 16.09.2009 a., töö nr. GE-252. Koordinaadid L-EST '97 süsteemis. Kõrgused Balti 1977. a. süsteemis.  
 2. Detailplaneeringu jooniste juurde kuulub detailplaneeringu seletuskiri.

	Maastikuarhitektuuribüroo <b>TERAV KERA OÜ</b> Reg. nr. 11319822 Raadimõisa 26, 50304 Tartu e-post: teravkera@gmail.com www.teravkera.ee	Planeeringu koostamisest huvitatud isik <b>AS Puhalainen ja Pojad</b> Töö nimetus Vahi Puidutööstuse ja Savijõe kinnistute detailplaneering		
	Maastikuarhitekt-planeerija <b>Jane Asper</b> Kuupäev jaanuar 2010	Joonise nimetus <b>TEHNOVÕRKUDE PLANEERING</b> Joonis 5		
		Jooniseid 6	Mõõt 1:500	Töö nr DP-30-2009