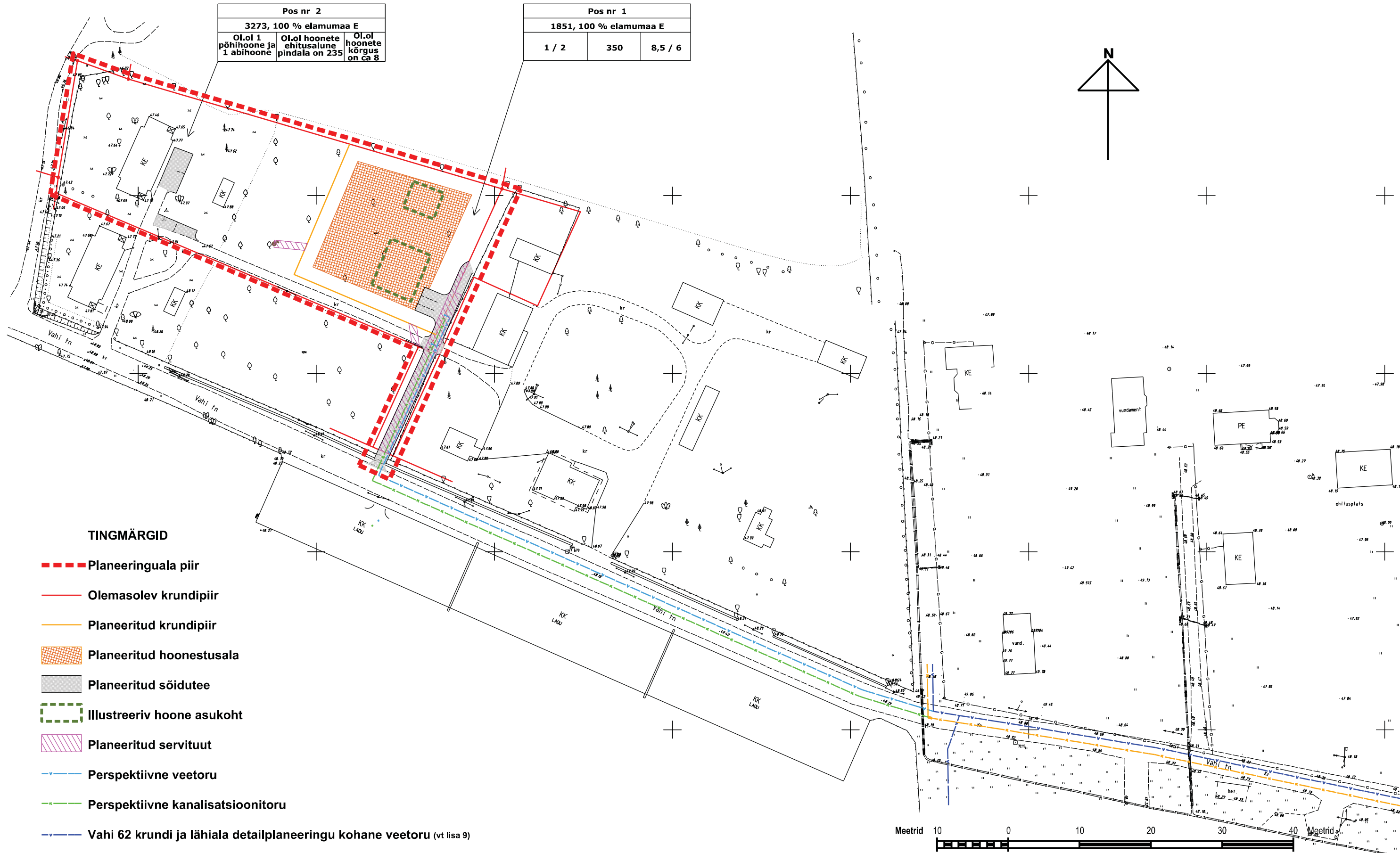
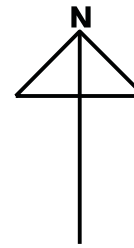


Pos nr 2		
3273, 100 % elamumaa E		
Ol.ol 1 põhihoone ja 1 abihoone	Ol.ol hoonete ehitusala pindala on 235	Ol.ol hoonete kõrgus on ca 8

Pos nr 1		
1851, 100 % elamumaa E		
1 / 2	350	8,5 / 6



TINGMÄRGID

- - - Planeeringuala piir
- Olemasolev krundipiir
- Planeeritud krundipiir
- Planeeritud hoonetusala
- Planeeritud sõidutee
- Illustreeriv hoone asukoht
- Planeeritud servituut
- Perspektiivne veetoru
- Perspektiivne kanalisatsioonitoru
- Vahi 62 krundi ja lähiala detailplaneeringu kohane veetoru (vt lisa 9)
- Vahi 62 krundi ja lähiala detailplaneeringu kohane kanalisatsioonitoru (vt lisa 9)

Märkused:

1. Detailplaneeringu sisuline osa on esitatud seletuskirjas ja joonistel, mis moodustavad lahutamatu terviku;
2. Detailplaneeringu koostamise alusplaaniks on kasutatud Tartu Maakorralduse OÜ (litsents nr. 462 MA-k 14.12.2004) poolt 07.04.2010 koostatud geodeetilist digitaalset alusplaani täpsusastmega 1:500.



Nimetus: Vahi külas asuva Õökulli kinnistu (kü tunnus 79401:006:0043) detailplaneering		Töö nr: DP-1-2010
Asukoht: Tartu vald	Joonise nimetus: Ühisveevärgi ja -kanalisatsiooni skeem	Möötkava: 1:1000
Tellijä: Roman Pääsukene		Joonise nr : 6
Koostaja: Evelin Reimand	Allkiri:	Kuupäev: 24.09.11