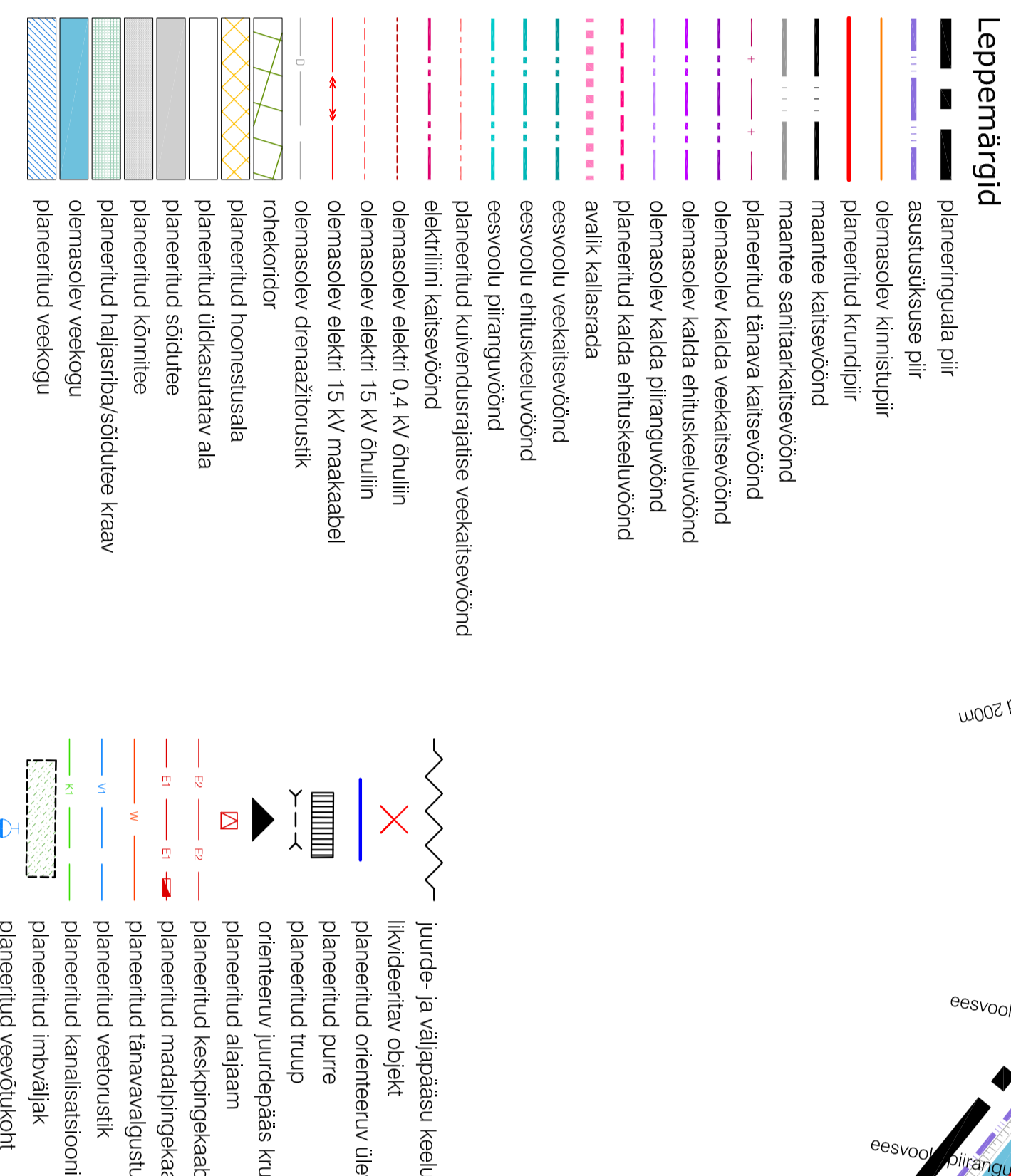


### EHTISÄRAVUS

Positsiooni nr	Krundi suurus, m <sup>2</sup>	Krundi kasutamise sihtotstarve	Hoonete suurim lubatud ehitusala, m <sup>2</sup>	Hoonete suurim lubatud arv krundil (põhihoone + abihoone)	Hoonete lubatud korruselisus (põhihoone)	Hoonete suurim lubatud kõrgus, põhihoone/abihoone (m)	Ehitise kasutamise otstarbed	Minimaalne tulepüsivusklass
1	33519	EP-EPR, AV	600	1+2	2-3	9.5-11/5	11101, 11102	TP2
2	13971	EP-EPR, AV	600	1+2	2-3	9.5-11/5	12700, 12744	TP2
3	10010	EP-EPR, AV	600	1+2	2-3	9.5-11/5	11101, 11102	TP2
4	7463	EP-EPR, AV	600	1+2	2-3	9.5-11/5	12700, 12744	TP2
5	8128	EP-EPR, AV	600	1+2	2-3	9.5-11/5	11101, 11102	TP2
6	7462	EP-EPR, AV	600	1+2	2-3	9.5-11/5	12700, 12744	TP2
7	29378	EP-EPR, AV	600	1+2	2-3	9.5-11/5	11101, 11102	TP2
8	18579	EP-EPR, AV	600	1+2	2-3	9.5-11/5	12700, 12744	TP2
9	17715	EP-EPR, AV	600	1+2	2-3	9.5-11/5	11101, 11102	TP2
10	4565	P-RK	-	-	-	-	-	-
11	29452	EP-EPR, AV	600	1+2	2-3	9.5-11/5	11101, 11102	TP2
12	43899	EP-EPR, AV	600	1+2	2-3	9.5-11/5	11101, 11102	TP2
13	2111	LT	-	-	-	-	-	-
14	5682	LT	-	-	-	-	-	-
15	2849	LT	-	-	-	-	-	-



**Märkusid**

- Jooniste juurde kuulub selleskihil.
- Planeeringu koostajate aluspõhiks on geodeetiline alustaseme mõõde 1:500. Koostaja: WeAV OU (reg. kood EGI10219894-0001, litsents I03.MA.31.12.2009), I00 nr. geo-125A-A9, 22.09.2011.

**RUUMI**

Teostanud: **Jõusa külas asuvate Savi, Saviaugu, Uue-Aida, Uue-Vorsti ja Hansa maüskuste detailplaneering**

Aadress: Jõusa küla, Terve vähe

Kandjate: Jõusa AS

Tõlge: AS

Projektant: **M 1:1000**

Revisioon: **B1 228x1030 mm**

Kuupäev: **22.08.2014**

Kandja: **4/9**