

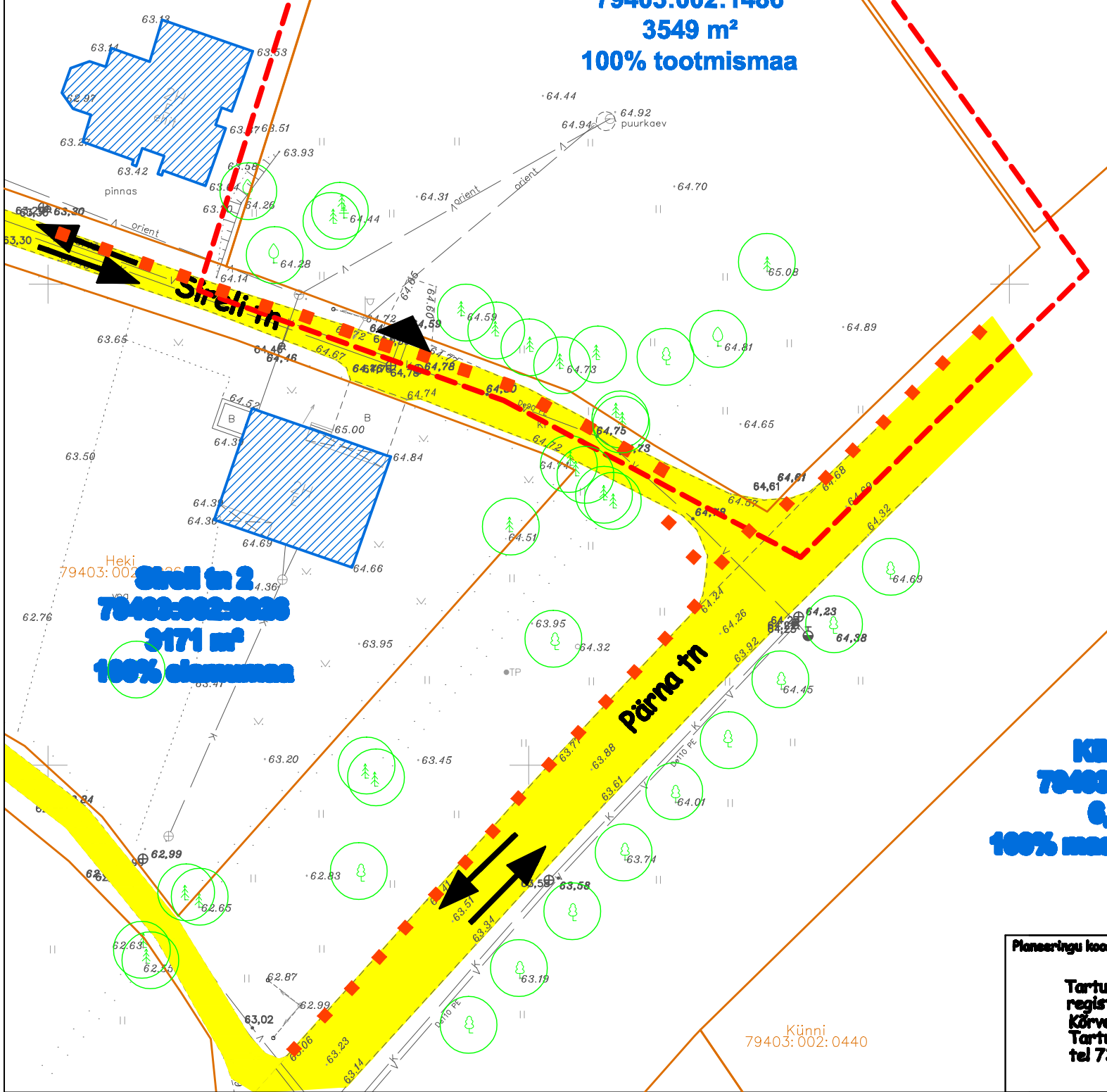
Sireli tn 3
79403:002:0133
1582 m²
100% elamumaa

Vana-Kuhja mül
79403:002:0570
5,40 ha
100% maastundumaa

Sireli tn 1
79403:002:1486
3549 m²
100% tootmismaa

Sireli tn 2
79403:002:0033
3171 m²
100% elamumaa

Künni mül
79403:002:0440
6,17 ha
100% maastundumaa



TINGMÄRGID	
	DETAILPLANEERINGUALA PIIR
	OLEMASOLEV MAAÜKSUSE PIIR
	OLEMASOLEV HOONE
	OLEMASOLEV JUURDEPÄÄS KRUNDILE
	OLEMASOLEV OLUKORD
	OLEMASOLEV OLUKORD
	OLEMASOLEV JK / JRT LIIKUMINE
	OLEMASOLEV PÕHIVÄRSKUS
	OLEMASOLEV VEETORUSTIK
	OLEMASOLEV KANALISATSIOONITORUSTIK
	OLEMASOLEV 0,4kV ÕHULIIN
	OLEMASOLEV SIDELIIN

Planeeringu koostamisest huvitatud isik:
Tartu vallavalitsus
registrikood 75006486
Kõrveküla, Haava tn 6
Tartumaa
tel 7337750, fax 7337751

Projekt
Kõrveküla alevikus asuva Sireli tn 1 detailplaneering

Joonis
OLEMASOLEV OLUKORD

Koostaja
vallaarhitekt Egle Klaassen

Töö nr
DP 01/11

Joonis nr
3

Mastaab
1:500

Kauplev
10.2011