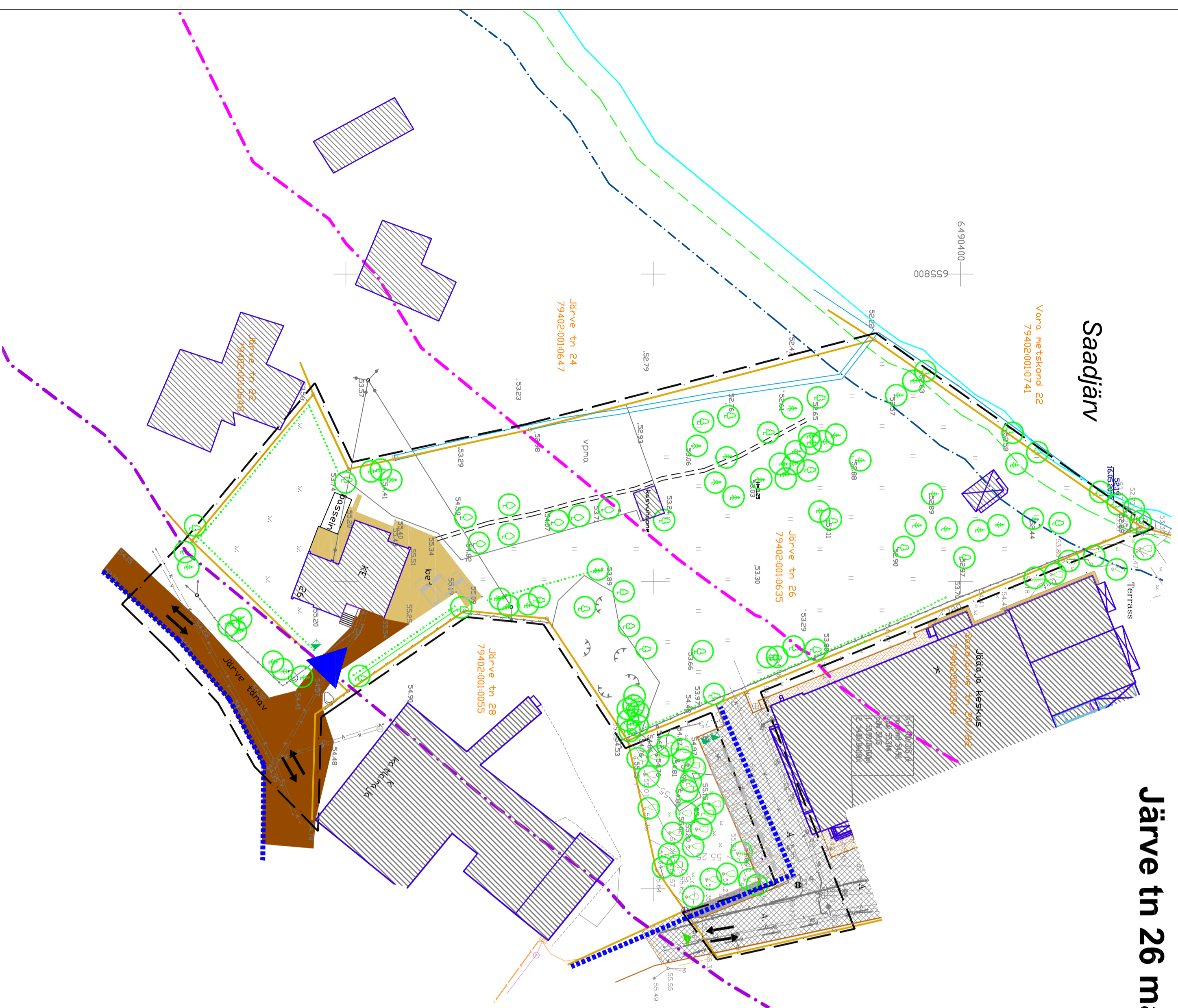
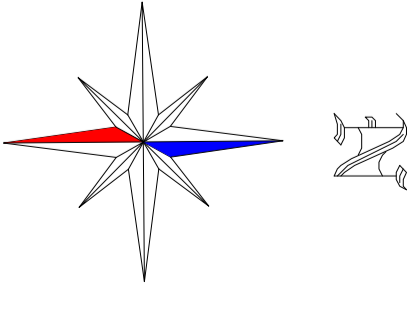


Järve tn 26 maauksuse ja lähiala detailplaneering

OLEMASOLEV OLUKORD



TINGMÄRGID

	DETAILPLANEERINGUALA PIIR
	OLEMASOLEV KRUNDI PIIR
	SAADJÄRVE VEEKOGU PIIR VASTAVALT PÕHIKAARDILE (vt märkused pkt 1)
	SAADJÄRVE KALDA KALLASRAIDA 4 M
	SAADJÄRVE KALDA VEEKAITSEVÕÕND 10 M (vt märkused pkt 2)
	SAADJÄRVE KALDA EHITUSKEELUVÕÕND 50 M (vt märkused pkt 2)
	SAADJÄRVE KALDA PIIRANGUVÕÕND 100 M (vt märkused pkt 2)
	JALAKÄLATE PÕHILISED LIIKUMISSUUNAD
	OLEMASOLEV HOONE
	OLEMASOLEV KRUSAKATTEGA SÕIDUTEE
	OLEMASOLEV ASFALTKATTEGA SÕIDUTEE/ PARKLA
	OLEMASOLEV KÕNNITEE
	OLEMASOLEV BETOONKATTEGA ALA
	OLEMASOLEV SILUTISKATTEGA ALA
	OLEMASOLEV VEEALASAADJÄRVE KRAAV
	OLEMASOLEVAD SÕIDUSUUNAD
	OLEMASOLEV JUURDEPÄÄS KRUNDILE
	OLEMASOLEV KÕRGHALUASTUS
	OLEMASOLEV HEKK
	OLEMASOLEV PRÜGIKONTAINERI ASUKOHT
	OLEMASOLEV PARKIMISKOHT

Märkused:

1. Geodeetiline alusploaan mõõtkava 1:500 on koostatud Tartumaa Maamõõdubüroo OÜ (litsentsi nr. 444MA) poolt 16.05.2012. a., töö nr. TMB-13/2012. Koordinaadid L'Est 97 süsteemis ja kõrgused Balti süsteemis.
2. Veekoogu piir on joonisele kantud põhikaardilt (alus: looduskaitseseadus §35 lg 2), mis on võetud tähtsuseks veekaitsevõõndi, ehituskeel- ja piiranguvõõndi määramisel.
3. Detailplaneeringu jooniste juurde kuulub lahutamatu osana detailplaneeringu selustuskirj.



**Maastikuarhitektuuribüroo
TERAV KERA OÜ**

Reg. nr. 11319822
Saraipuu 2, 30705 Tartu
e-post: teravkera@gmail.com
www.teravkera.ee

Maastikuarhitekt-planeerija

Jane Asper

Planeeringu koostamisest huvitatud isik
Olev Kala

Töö nimetus
Järve tn 26 maauksuse ja lähiala detailplaneering

Joonise nimetus
OLEMASOLEV OLUKORD

Kuupäev
august 2012

Joonis
3

Jooniseid
6

Mööd
1:500

Töö nr
DP-05-2012