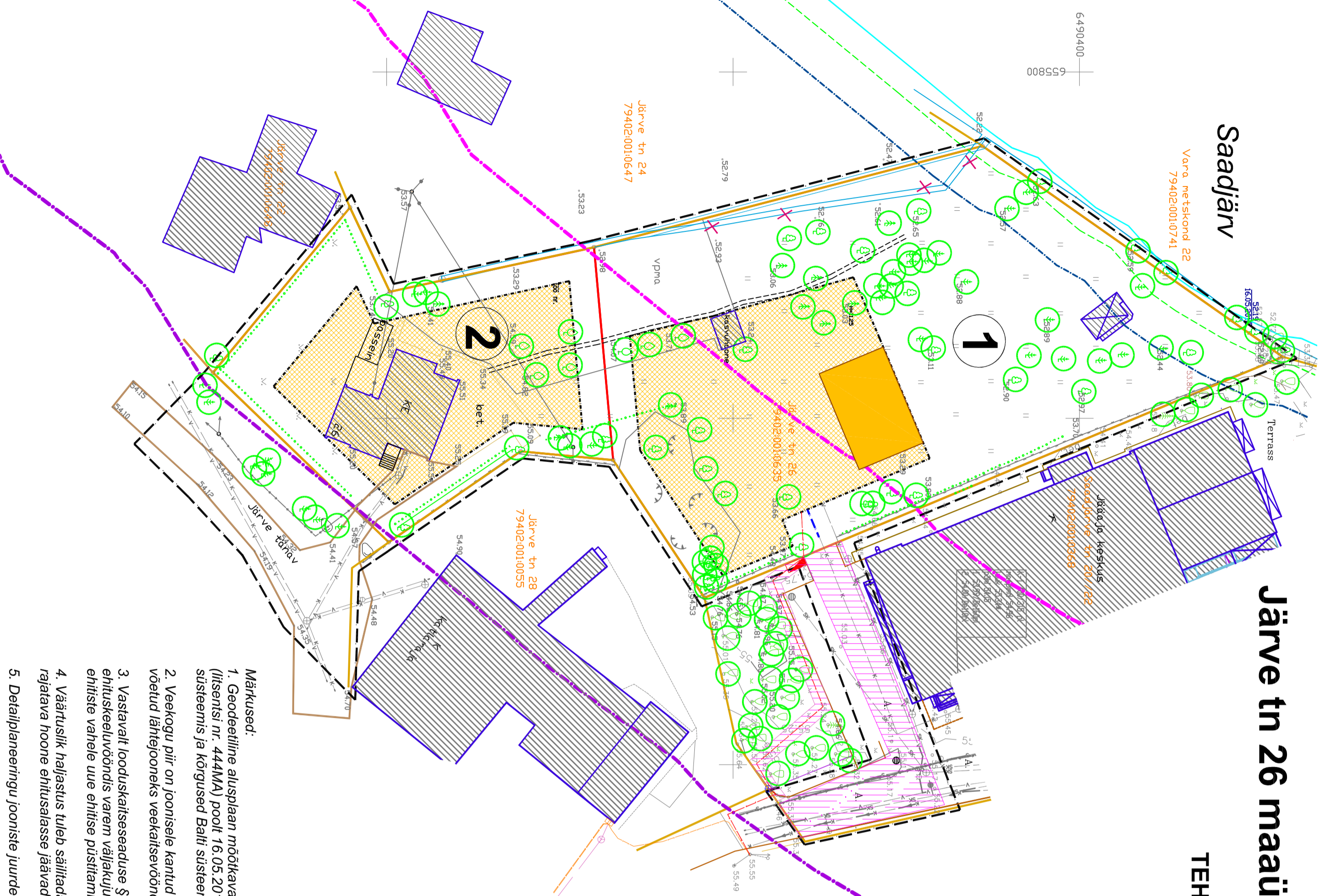


Järve tn 26 maäüksuse ja lähiala detailplaneering

TEHNOVÕRKUDE PLANEERING

Saadjärv

Varo metsakond 22
79402-0010741



TINGMÄRGID

	DETAILPLANEERINGUALA PIIR
	OLEMASOLEV KRUNDI PIIR
	PLANEERITUD KRUNDI PIIR
	SAADJÄRVE VEEKOGU PIIR VASTAVALT PÕHIKAARDILE (vt märkused pkt 2)
	SAADJÄRVE KALDA KALLASRADA 4 M
	SAADJÄRVE KALDA VEEKAITSEVÕOND 10 M (vt märkused pkt 2)
	SAADJÄRVE KALDA EHTUSKEELUVÕOND 50 M (vt märkused pkt 2)
	SAADJÄRVE KALDA PIIRANGUVÕOND 100 M (vt märkused pkt 2)
	PLANEERITUD KRAAVI ASUKOHA MUUDATUS
	OEMASOLEV/SÄILIV VEETORU
	OEMASOLEV/SÄILIV/ISEVOOLINE KANAALISATSIIOONITORU
	OEMASOLEV/SÄILIV SADEVEEKANALISATSIIOONITORU
	OEMASOLEV/SÄILIV SURVEKANALISATSIIOONITORU
	OEMASOLEV/SÄILIV SIDEKABEL
	OEMASOLEV/SÄILIV MADALPINGE ELEKTRIKAABEL
	PLANEERITUD ISEVOOLINE KANAALISATSIIOONITORU
	PLANEERITUD MADALPINGE ELEKTRIKAABEL
	PLANEERITUD HOONESTUSALA (vt märkus pkt 3)
	OEMASOLEV/SÄILIV HOONE
	OEMASOLEV/SÄILIV KRUSAKATTEGA SÕIDUTEE
	OEMASOLEV/SÄILIV ASFALTKATTEGA SÕIDUTEE/ PARKLA
	OEMASOLEV/SÄILIV KÖNNITEE
	OEMASOLEV/SÄILIV BETOONKATTEGA ALA
	OEMASOLEV/SÄILIV SILLUTISKATTEGA ALA
	OEMASOLEV/SÄILIV VEELAASAADJÄRVI, KRAAV
	PLANEERITUD ELAMU SOOVITATAV ASUKOHT
	PLANEERITUD SERVITUUDI SEADMISE VAADUSEGA ALA
	OEMASOLEV/SÄILIV KÕRGHALLASTUS (vt märkused pkt 4)
	OEMASOLEV/SÄILIV HEKK
	PLANEERITUD ELEKTRILITUMISKUP
	PLANEERITUD LIKVIDEERITAV OBJEKT

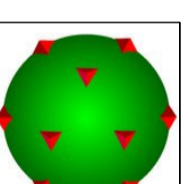
- Märkused:
1. Geodeetiline alusplaan mõõtkava 1:500 on koostatud Tartumaa Maamõõdulbüro OÜ (litsentsi nr: 444MA) poolt 16.05.2012 .a. , töö nr: TMB-13/2012. Koordinaadid L'Est 97 süsteemis ja kõrgused Bati süsteemis.

2. Veekoogu piir on joonisele kantud põhikaardilt (alus: looduskaitseseadus §35 lg 2), mis on võetud lähteponeks veekaitsesevõndi, ehituskeel- ja piiranguvõndi määramisel.

3. Vastavalt looduskaitseseaduse §38 lg 4 pkt 1' ehituskeeld ei laiene tihesustsala ehituskeeluvõndis varem väljakuunenud ehitusponest määramise suunas olemasolevate ehitiste vahele uue ehitise püstitamisele.

4. Väärtsulik hallustus tuleb säilitada. Ikkvideerida võib vaid kuivanud või ohlikud puud ja rajatava hoone ehitusalasse jäävad puud.

5. Detailplaneeringu jooniste juurde kuulub lahutamatu osana detailplaneeringu seletuskiri.



**Maastikuarhitektuuribüroo
TERAV KERA OÜ**
Reg. nr: 11319822
Saratapu 2, 50705 Tartu
e-post: teravkera@gmail.com
www.teravkera.ee

Planeeringu koostamisest huvitatud isik
Olev Kala

Töö nimetus
Järve tn 26 maäüksuse ja lähiala detailplaneering

Maastikuarhitekt-planeerija	Joonise nimetus	Joonis	Jooniseid	Mõõt	Töö nr
Jane Asper	TEHNOVÕRKUDE PLANEERING	5	6	1:500	DP-05-2012
Kuupäev					
august 2012					

