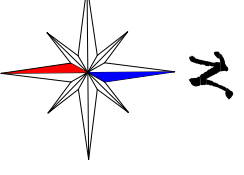


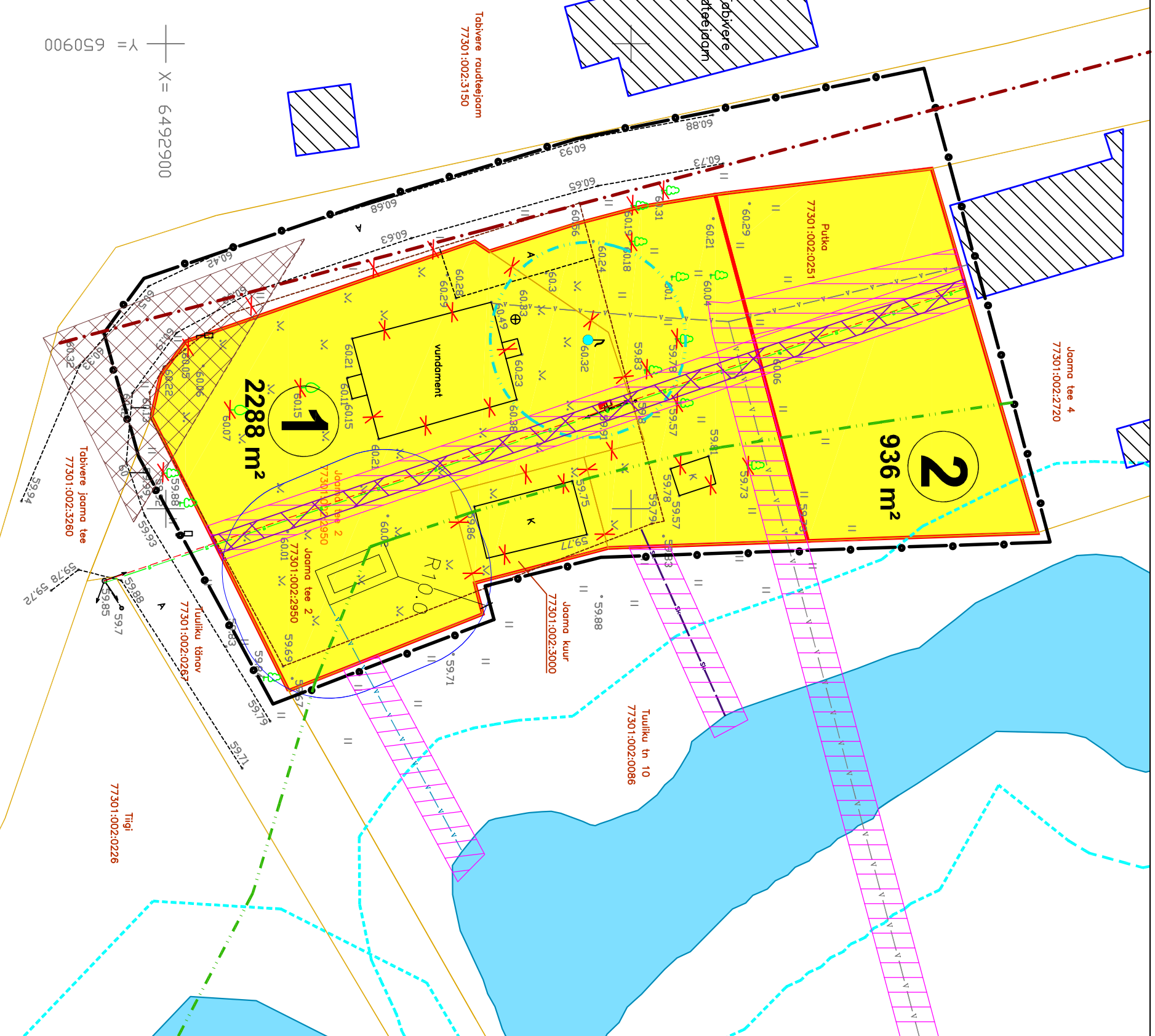
Jaama tee 2, Jaama kuur ja Putka kinnistute detailplaneering

PLANEERITUD MAAKASUTUS JA KITSENDUSED



TINGMÄRGID

	DETAIL PLANEERINGUALA PIIR		PLANEERITUD SADEVEEKANALISATSIOONI SERVITUUDI SEADMISE VAJADUSEGA ALA
	OLEMASOLEV KATASTRIRIIGI PIIR		PLANEERITUD PERSP. PUHASTATUD HEITVEETORU SERVITUUDI SEADMISE VAJADUSEGA ALA
	PLANEERITUD KRUNDI PIIR		OLEMASOLEV/SÄILIV ELEKTROHULIINI KAITSEVÕNDIGA SERVITUUDI SEADMISE VAJADUSEGA ALA 2 m
	RAUDTEE KAITSEVÕND 30 M		PLANEERITUD ÜKSIKELAMUMIAA
	KÕRYALLAANTEE KAITSEVÕND 50 M		PLANEERITUD MIN TAGATAV NÄHTAVUSKOLMURK KOOS VAATEKILIREGA
	VEEKOGU PIIR VASTAVALT PÕHIKAARDILE (vt märkused pkt 2)		OLEMASOLEV/SÄILIV TIKK
	TIIGI VEEKAITSEVÕND 10 M		OLEMASOLEV/SÄILIV HOONE
	OLEMASOLEV/SÄILIVA SALVKAEVU HOOLDUSALA 10 M		OLEMASOLEV/SÄILIV SALVKAEV
	PLANEERITUD OMAPUHASTI KUUA 10 M (v.a. septik 5 m)		PLANEERITUD OMAPUHASTI
	OLEMASOLEV/SÄILIVA VEETORU SERVITUUDI SEADMISE VAJADUSEGA ALA (vt märkused pkt 3)		PLANEERITUD LIKVIDEERITAV OBJEKT
	OLEMASOLEV/SÄILIV SIDEHULIINI KAITSEVÕNDIGA SERVITUUDI SEADMISE VAJADUSEGA ALA		OLEMASOLEV/SÄILIV ELEKTRIILIJUMISKILP POSTIL



X = 6492900
Y = 650900

- Märkused:**
- Geodeetiline alusplaan mõõtkavas 1:500 on koostatud KG-Büroo (litsentsi nr 783 MA) poolt 22.11.2013 a, töö nr. 290-13GED. Koordinaadid L-Fst 97 süsteemis, kõrgused Balti süsteemis.
 - Veekogu piir on joonisele kantud põhikaardilt (alus: looduskaitsealaud 325 lg 2), mis on võetud lähtepooneks veekaitsevõndi määramisel.
 - Vastavalt looduskaitsealaud 328 lg 4 pkt 1' ehituskeld ei laiene tihedasustsala ehituskelduvõndis varem väljakujunenud ehitusjoonest maismaa suunas olemasolevate ehitiste vahele uue ehitise püstitamisel.
 - Detailplaneeringu joonise juurde kuulub lahutamatu osana detailplaneeringu seletuskiri.

MAAKASUTUSE KOONDTABEL

KRUNDI/AADRESS/ POS NR	JAAMA TEE 2/POS 1	JAAMA TEE 2A/POS 2
KRUNDI/PLANEERITUD PINDALA	2288 m²	936 m²
MOODUSTATAKSE KATASTRIRIIGISTEST	JAAMA TEE 2/JAAMA KUUR/ PUTKA	PUTKA
KATASTRIRIIGISTE PLANEERINGUEELINE KASUTAMISE SIHTOTSTARVE	ELAMUMIAA 100%/ SIHTOTSTARBEETA MAA 100%/ ELAMUMIAA 100%	ELAMUMIAA 100%
PLANEERITUD KRUNDI KASUTAMISE SIHTOTSTARVE	EP- ÜKSIKELAMU MAA 100%	EP- ÜKSIKELAMU MAA 100%

**Maastikuarhitektuuribüroo
TERAV KERA OÜ**
Reg. nr. 11319822
Sarapuud 2, 50705 Tartu
e-post: teravkera@gmail.com
www.teravkera.ee

Planeeringu koostamisest huvitatud isik
Raimo Tuhkur

Töö nimetus
Jaama tee 2, Jaama kuur ja Putka kinnistute detailplaneering

Maastikuarhitekt-planeerija Jane Asper	Joonise nimetus PLANEERITUD MAAKASUTUS JA KITSENDUSED
Kuupäev veebruar 2016	Joonis 4
	Jooniseid 5
	Mööd 1:500
	Töö nr DP-14-13