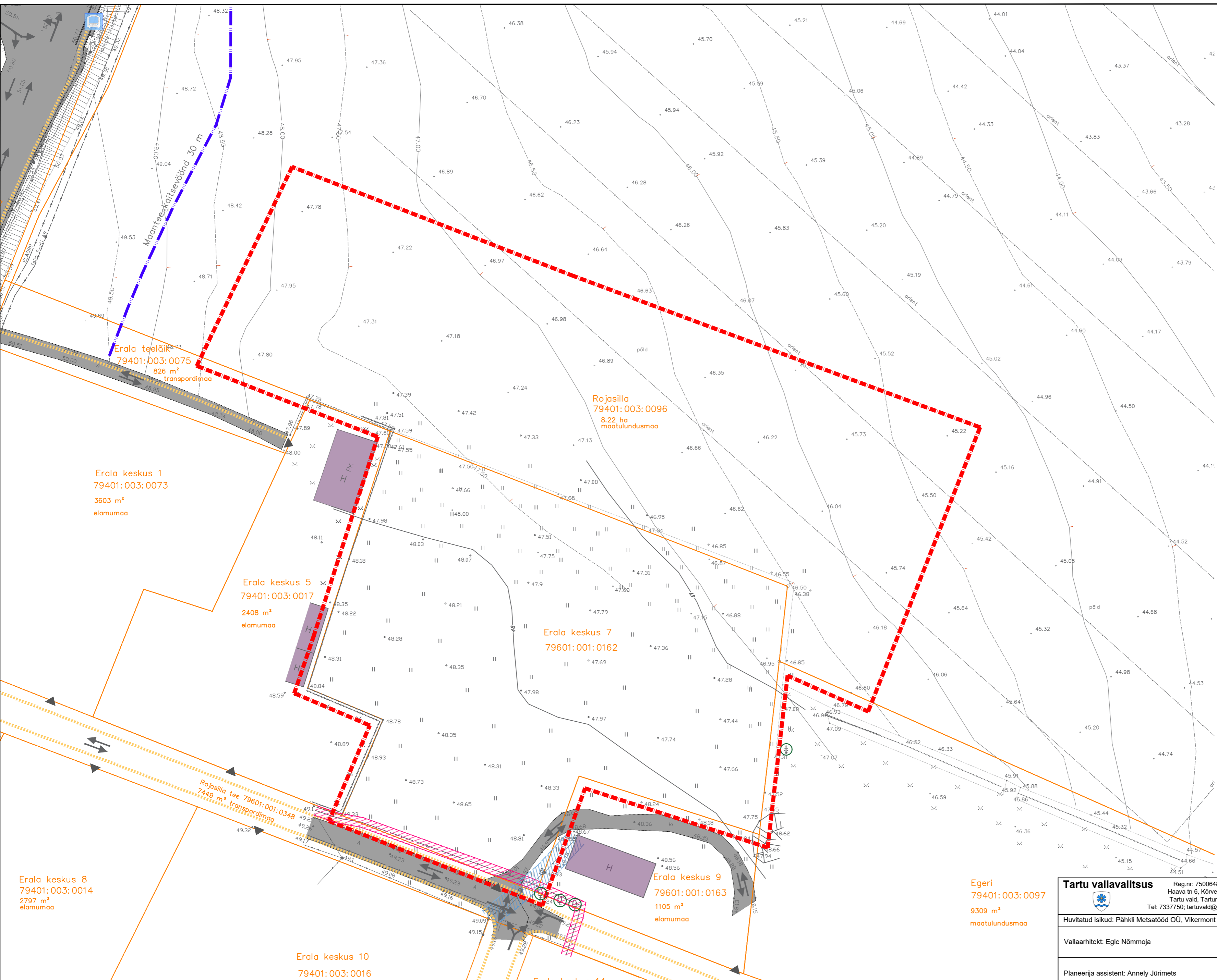


Tingmärgid

- Planeeringuala piir
- Olemasolev katastriüksuse piir
- Olemasolev kõvakattega sõidutee ala
- Olemasolev hoone
- Olemasolev juurdepääs
- Olemasolev bussipeatus
- Jalakäijate põhilised liikumissuunad
- Olemasolevad sõidusuunad ja pöörded
- Madalpinge õhuliini kaitsevöönd
- Sidekaabli kaitsevöönd
- Maantee kaitsevöönd 30 m
- Olemasolev aed
- Olemasolev kanalisatsioonitorustik
- Olemasolev madalpingeõhuliin
- Olemasolev sidekaabel
- Olemasolev veetorustik
- Olemasolev drenaažitorustik
- Olemasolev post
- Olemasolev üksik puu
- Olemasolev maasiiber
- Olemasolev elektrirajatis
- Olemasolev madal haljastus



- MÄRKUSED:**
1. Planeeringuala suurus on ca 1,3 ha.
 2. Detailplaneeringu koostamise aluseks on geodeetilised alusplaanid täpsusastmega 1:500 [koostaja KG-Büroo (reg nr: 11201865), töö nr. 628-19GEO (02.02.2019) ning koostaja Maainsener OÜ (reg nr: 11673280), töö nr. GEO 5262 (märts 2019)].
 3. Joonise parema loetavuse huvides on planeeringuala piiri leppemärk nihutatud krundi piiridest 2 m väljapoole.

Tartu vallavalitsus Reg nr: 75006486 Haava tn 6, Kõrveküla Tartu vald, Tartumaa Tel: 7337750; tartuvald@tartuvald.ee		Töö nimetus: Erala keskus 7 ja Rojasilla maaüksuse osala detailplaneering	
Huvitatud isikud: Pähkli Metsatööd OÜ, Vikermont OÜ		Asukoht: Erala küla, Tartu vald, Tartumaa	
Vallaarhitekt: Egle Nõmmoja		Joonise nimetus: Olemasolev olukord	
Planeerija assistent: Annelly Jürimets		Kuupaev: 12.10.2019	Töö nr: DP 001-19
		Formaat: A2	Möötkava: M 1:500
		Joonise nr: 4/6	