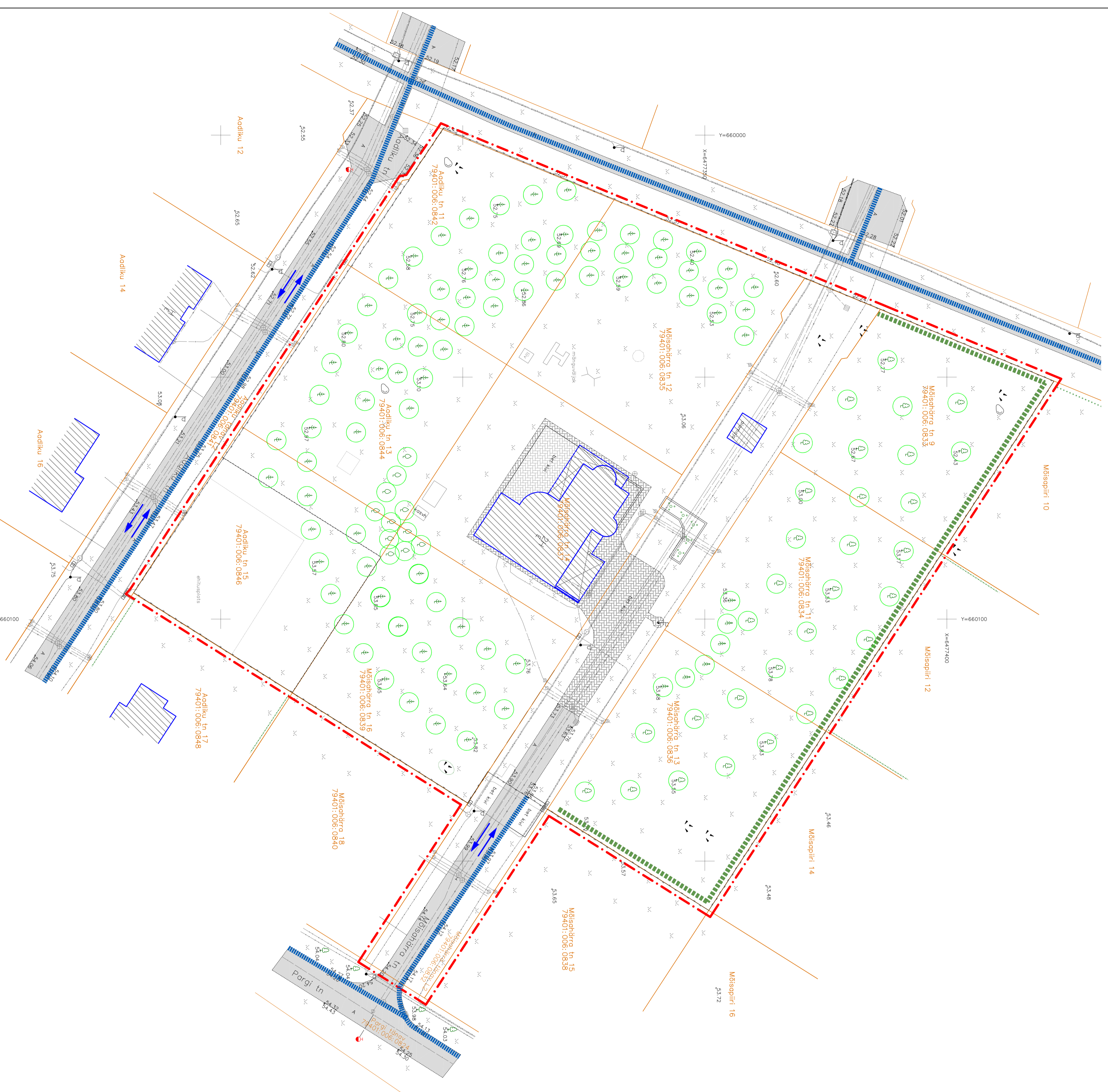
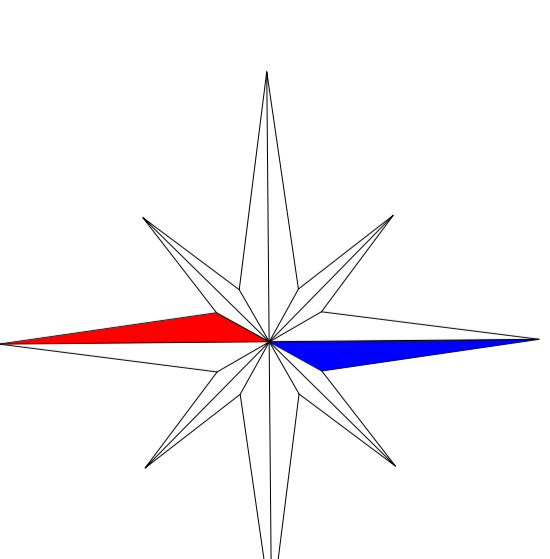
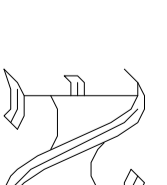


Mõisahärä tn 9, 11, 12, 13, 14, 16, Aadliku tn 11, 13, 15 ja Mõisahärä tänava maüksuste detailplaneering

OLEMASOLEV OLUKORD



TINGMÄRGID

	DETAILPLANEERINGUALA PIIR
	OLEMASOLEV KRUNDIPIIR
	OLEMASOLEV PIIRDEAD
	JALAKÄLATE PÕHILISED LIKUMISSUUNAD
	OLEMASOLEV HEKK
	OLEMASOLEV VEETORU
	OLEMASOLEV ISEVOOLNE KANALISATSIOONITORU
	OLEMASOLEV SADEKANALISATSIOONITORU
	OLEMASOLEV GAASITORU
	OLEMASOLEV SIDEKABEL
	OLEMASOLEV MADALPINGE ELEKTRIKABEL
	OLEMASOLEV HOONESTUS
	OLEMASOLEV KÕVAKATTETEGA SÕIDUTEE
	OLEMASOLEV BETONKIVIKATTETEGA ALA, TEE, PARKLA
	OLEMASOLEVAD SÕIDUSUUNAD
	OLEMASOLEV SÄILIV KÕRGHALASTUSPUU
	OLEMASOLEV ELEKTRILITUMISKUP
	OLEMASOLEV TULETÕRJEHÜDRANT

MÄRKUSED:

1. Geodeetiline alusplaan mõõtkavas 1:500 on koostatud OU Geopunkti poolt, lisents 669 MA poolt veebruaril 2014 a., töö nr. M-007-14. Koordinaadid L-E89 97 süsteemis, k.drgused Bafii süsteemis.
2. Kruntide planeeritud sihtkohtade esitamisel on lähtutud Vabariigi Valitsuse 23. oktoobri 2008. a. määrusest nr. 155 "Katastriliskuse sihtkohtade ligid ja nende määramise kord".
3. Planeeringu joonise juurde kuulub lahutamatu osana detailplaneeringu seeluskiri.



Maastikuarhitektuuribüroo
TERAV KERA OU
Jaanek Eiken
Töö nimetus: Mõisahärä tn 9, 11, 12, 13, 16, Aadliku tn 11, 13, 15 ja Mõisahärä tänava maüksuste detailplaneering

Maastikuarhitekt-planeerija
Jaanek Eiken
Joonise nimetus: OLEMASOLEV OLUKORD

Kuupäev: juuli 2014
Joonis: 3
Jooniseid: 5
Mast: 1:500
Töö nr: DP-03-14